

八戸市 洪水ハザードマップ

保存版

想定最大規模の降雨【A】

<1000年以上に一度程度の確率>

- 八戸市内の洪水ハザードマップはA～Dの4地区に分けて作成しております。
- 表示している洪水ハザードマップはA地区とおなじみの地区のみです。
- その他の地区の洪水ハザードマップを希望する場合は、海岸区川越 窓口にて配布いたします。

【お問い合わせ先】 八戸市建設部港湾河川課（八戸市庁別館7階）TEL 0173-43-9386

※要配慮者利用施設について

洪水浸水想定区域内に位置する要配慮者利用施設（社会福祉施設、学校、医療施設その他の主として防災上の配慮を要するものが利用する施設）の名称及び所在地については、八戸市ホームページ内に掲載しております。

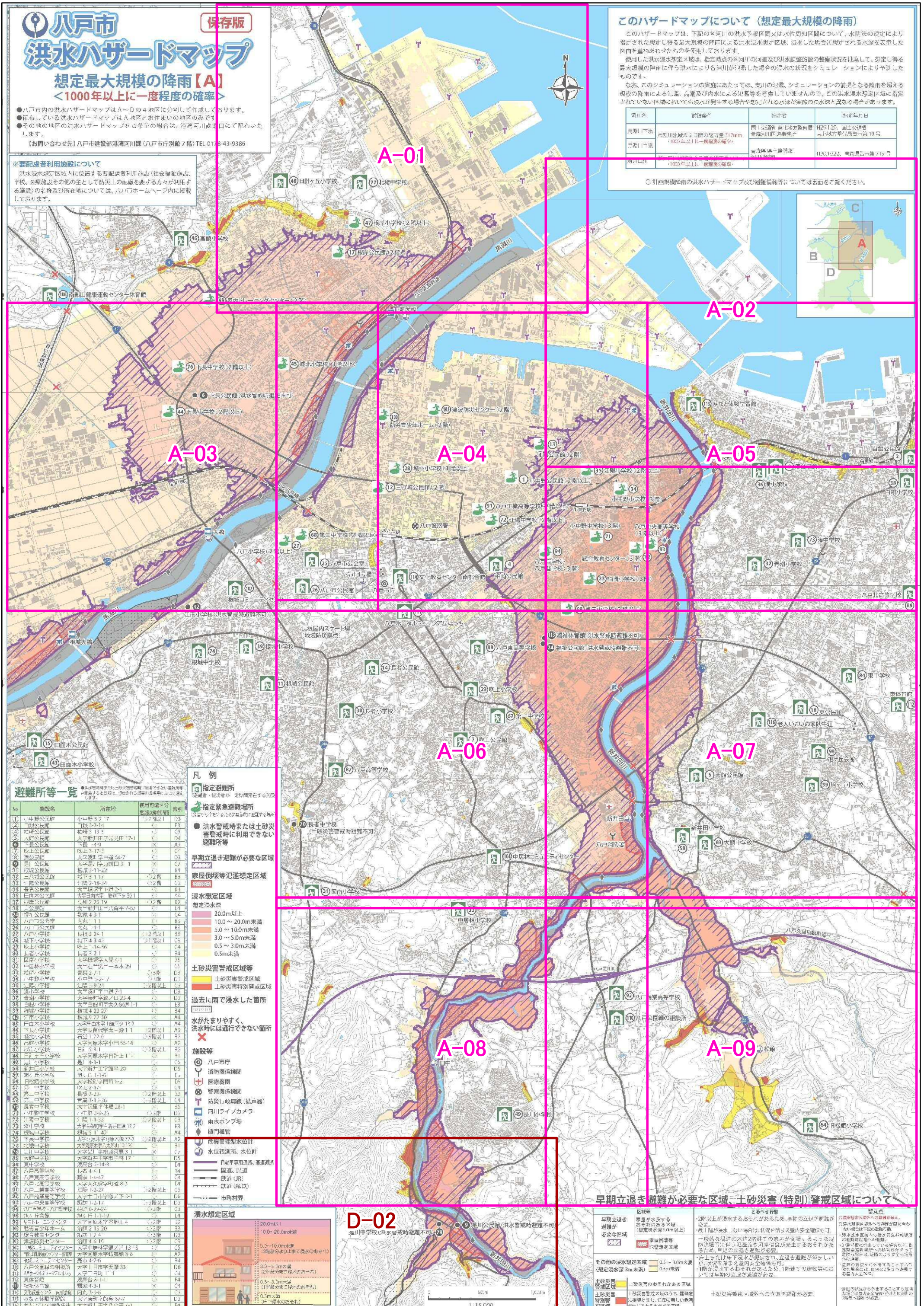
このハザードマップについて（想定最大規模の降雨）

このハザードマップは、下図の各河川の洪水予報区間又は水保圏区間について、水防法の規定により指定された想定し得る最大規模の降雨による洪水浸水想定区域、浸水した場合に想定される水深を表示した図面を重ねあわせたものを使用しております。
使用した洪水浸水想定区域は、北定時点の各河川の河川及び洪水調整施設の整備状況を勘案して、想定し得る最大規模の降雨に伴う洪水により各河川が浸水した場合の浸水の状況をシミュレーションにより予測したものです。

なお、このシミュレーションの実態にあたっては、支川の氾濫、シミュレーションの前提となる降雨を越える規模の降雨による氾濫、高潮及び内水による氾濫等を考慮していませんので、この洪水浸水想定区域に指定されていない区域においても浸水が発生する場合があります。また、実際の浸水は想定される水深と異なる場合があります。

河川名	前年度	指定者	指定年月日
黒川川下流	黒川川下流及び黒川川上流（1000年以上に一度程度の確率）	国土交通省（地方支庁長官）青森県八戸市	H28.1.25、国土交通省（地方支庁長官）青森県八戸市
黒川川中流	黒川川中流（1000年以上に一度程度の確率）	国土交通省（地方支庁長官）青森県八戸市	H28.1.25、国土交通省（地方支庁長官）青森県八戸市
新井田川	新井田川（1000年以上に一度程度の確率）	国土交通省（地方支庁長官）青森県八戸市	H28.1.25、国土交通省（地方支庁長官）青森県八戸市

○計画規模降雨の洪水ハザードマップ及び避難情報等については裏面をご覧ください。



- ### 避難所等一覧
- | No. | 施設名 | 所在地 | 使用可能区分 | 備考 |
|-----|--------|-----------|--------|----|
| 01 | 上野公民館 | 小川町5-7-7 | D3 | |
| 02 | 田代公民館 | 田代3-14 | F3 | |
| 03 | 八戸公民館 | 大町新1-5-17 | F4 | |
| 04 | 下長公民館 | 長町4-4 | A3 | |
| 05 | 上長公民館 | 上長3-17-3 | D3 | |
| 06 | 海公民館 | 大町新1-5-17 | D3 | |
| 07 | 根城公民館 | 大町新1-5-17 | C7 | |
| 08 | 根城公民館 | 根城3-11-22 | B1 | |
| 09 | 二ツ子公民館 | 根城3-11-22 | B1 | |
| 10 | 根城公民館 | 根城3-11-22 | B1 | |
| 11 | 根城公民館 | 根城3-11-22 | B1 | |
| 12 | 根城公民館 | 根城3-11-22 | B1 | |
| 13 | 根城公民館 | 根城3-11-22 | B1 | |
| 14 | 根城公民館 | 根城3-11-22 | B1 | |
| 15 | 根城公民館 | 根城3-11-22 | B1 | |
| 16 | 根城公民館 | 根城3-11-22 | B1 | |
| 17 | 根城公民館 | 根城3-11-22 | B1 | |
| 18 | 根城公民館 | 根城3-11-22 | B1 | |
| 19 | 根城公民館 | 根城3-11-22 | B1 | |
| 20 | 根城公民館 | 根城3-11-22 | B1 | |
| 21 | 根城公民館 | 根城3-11-22 | B1 | |
| 22 | 根城公民館 | 根城3-11-22 | B1 | |
| 23 | 根城公民館 | 根城3-11-22 | B1 | |
| 24 | 根城公民館 | 根城3-11-22 | B1 | |
| 25 | 根城公民館 | 根城3-11-22 | B1 | |
| 26 | 根城公民館 | 根城3-11-22 | B1 | |
| 27 | 根城公民館 | 根城3-11-22 | B1 | |
| 28 | 根城公民館 | 根城3-11-22 | B1 | |
| 29 | 根城公民館 | 根城3-11-22 | B1 | |
| 30 | 根城公民館 | 根城3-11-22 | B1 | |
| 31 | 根城公民館 | 根城3-11-22 | B1 | |
| 32 | 根城公民館 | 根城3-11-22 | B1 | |
| 33 | 根城公民館 | 根城3-11-22 | B1 | |
| 34 | 根城公民館 | 根城3-11-22 | B1 | |
| 35 | 根城公民館 | 根城3-11-22 | B1 | |
| 36 | 根城公民館 | 根城3-11-22 | B1 | |
| 37 | 根城公民館 | 根城3-11-22 | B1 | |
| 38 | 根城公民館 | 根城3-11-22 | B1 | |
| 39 | 根城公民館 | 根城3-11-22 | B1 | |
| 40 | 根城公民館 | 根城3-11-22 | B1 | |
| 41 | 根城公民館 | 根城3-11-22 | B1 | |
| 42 | 根城公民館 | 根城3-11-22 | B1 | |
| 43 | 根城公民館 | 根城3-11-22 | B1 | |
| 44 | 根城公民館 | 根城3-11-22 | B1 | |
| 45 | 根城公民館 | 根城3-11-22 | B1 | |
| 46 | 根城公民館 | 根城3-11-22 | B1 | |
| 47 | 根城公民館 | 根城3-11-22 | B1 | |
| 48 | 根城公民館 | 根城3-11-22 | B1 | |
| 49 | 根城公民館 | 根城3-11-22 | B1 | |
| 50 | 根城公民館 | 根城3-11-22 | B1 | |
| 51 | 根城公民館 | 根城3-11-22 | B1 | |
| 52 | 根城公民館 | 根城3-11-22 | B1 | |
| 53 | 根城公民館 | 根城3-11-22 | B1 | |
| 54 | 根城公民館 | 根城3-11-22 | B1 | |
| 55 | 根城公民館 | 根城3-11-22 | B1 | |
| 56 | 根城公民館 | 根城3-11-22 | B1 | |
| 57 | 根城公民館 | 根城3-11-22 | B1 | |
| 58 | 根城公民館 | 根城3-11-22 | B1 | |
| 59 | 根城公民館 | 根城3-11-22 | B1 | |
| 60 | 根城公民館 | 根城3-11-22 | B1 | |
| 61 | 根城公民館 | 根城3-11-22 | B1 | |
| 62 | 根城公民館 | 根城3-11-22 | B1 | |
| 63 | 根城公民館 | 根城3-11-22 | B1 | |
| 64 | 根城公民館 | 根城3-11-22 | B1 | |
| 65 | 根城公民館 | 根城3-11-22 | B1 | |
| 66 | 根城公民館 | 根城3-11-22 | B1 | |
| 67 | 根城公民館 | 根城3-11-22 | B1 | |
| 68 | 根城公民館 | 根城3-11-22 | B1 | |
| 69 | 根城公民館 | 根城3-11-22 | B1 | |
| 70 | 根城公民館 | 根城3-11-22 | B1 | |
| 71 | 根城公民館 | 根城3-11-22 | B1 | |
| 72 | 根城公民館 | 根城3-11-22 | B1 | |
| 73 | 根城公民館 | 根城3-11-22 | B1 | |
| 74 | 根城公民館 | 根城3-11-22 | B1 | |
| 75 | 根城公民館 | 根城3-11-22 | B1 | |
| 76 | 根城公民館 | 根城3-11-22 | B1 | |
| 77 | 根城公民館 | 根城3-11-22 | B1 | |
| 78 | 根城公民館 | 根城3-11-22 | B1 | |
| 79 | 根城公民館 | 根城3-11-22 | B1 | |
| 80 | 根城公民館 | 根城3-11-22 | B1 | |
| 81 | 根城公民館 | 根城3-11-22 | B1 | |
| 82 | 根城公民館 | 根城3-11-22 | B1 | |
| 83 | 根城公民館 | 根城3-11-22 | B1 | |
| 84 | 根城公民館 | 根城3-11-22 | B1 | |
| 85 | 根城公民館 | 根城3-11-22 | B1 | |
| 86 | 根城公民館 | 根城3-11-22 | B1 | |
| 87 | 根城公民館 | 根城3-11-22 | B1 | |
| 88 | 根城公民館 | 根城3-11-22 | B1 | |
| 89 | 根城公民館 | 根城3-11-22 | B1 | |
| 90 | 根城公民館 | 根城3-11-22 | B1 | |
| 91 | 根城公民館 | 根城3-11-22 | B1 | |
| 92 | 根城公民館 | 根城3-11-22 | B1 | |
| 93 | 根城公民館 | 根城3-11-22 | B1 | |
| 94 | 根城公民館 | 根城3-11-22 | B1 | |
| 95 | 根城公民館 | 根城3-11-22 | B1 | |
| 96 | 根城公民館 | 根城3-11-22 | B1 | |
| 97 | 根城公民館 | 根城3-11-22 | B1 | |
| 98 | 根城公民館 | 根城3-11-22 | B1 | |
| 99 | 根城公民館 | 根城3-11-22 | B1 | |
| 100 | 根城公民館 | 根城3-11-22 | B1 | |

早期立退き避難が必要な区域、土砂災害（特別）警戒区域について

早期立退き避難が必要な区域	土砂災害警戒区域	土砂災害特別警戒区域
この区域は洪水するおそれがあるため、早期の立退き避難が必要である。	この区域は洪水するおそれがあるため、早期の立退き避難が必要である。	この区域は洪水するおそれがあるため、早期の立退き避難が必要である。
早期立退き避難が必要な区域は、土砂災害警戒区域（指定水深1.0m未満）及び土砂災害特別警戒区域（指定水深3m未満）に該当する。	土砂災害警戒区域は、土砂災害特別警戒区域に比べて、土砂災害の発生のおそれがある区域である。	土砂災害特別警戒区域は、土砂災害の発生のおそれがある区域である。
早期立退き避難が必要な区域は、土砂災害警戒区域（指定水深1.0m未満）及び土砂災害特別警戒区域（指定水深3m未満）に該当する。	土砂災害警戒区域は、土砂災害特別警戒区域に比べて、土砂災害の発生のおそれがある区域である。	土砂災害特別警戒区域は、土砂災害の発生のおそれがある区域である。
早期立退き避難が必要な区域は、土砂災害警戒区域（指定水深1.0m未満）及び土砂災害特別警戒区域（指定水深3m未満）に該当する。	土砂災害警戒区域は、土砂災害特別警戒区域に比べて、土砂災害の発生のおそれがある区域である。	土砂災害特別警戒区域は、土砂災害の発生のおそれがある区域である。

D-02 黒川公民館（洪水警戒時避難不可）

浸水想定区域

20.0m未満	10.0～20.0m未満	5.0～10.0m未満	3.0～5.0m未満	0.5～3.0m未満	0.5m未満
この水深に達した場合は、床上に水が浸る可能性がある。	この水深に達した場合は、床上に水が浸る可能性がある。	この水深に達した場合は、床上に水が浸る可能性がある。	この水深に達した場合は、床上に水が浸る可能性がある。	この水深に達した場合は、床上に水が浸る可能性がある。	この水深に達した場合は、床上に水が浸る可能性がある。