



凡例

 **指定避難所**
(避難者・被災者が一定期間滞在する施設)

 **指定緊急避難場所**
(災害から命を守るために緊急的に避難する場所)

 **洪水警戒時または土砂災害警戒時に利用できない避難所等**





 **要配慮者利用施設**
(施設名は一覧参照)

早期立退き避難が必要な区域



 **家屋倒壊等氾濫想定区域**

 **浸水想定区域**

想定浸水深

-  20.0m以上
-  10.0～20.0m未満
-  5.0～10.0m未満
-  3.0～5.0m未満
-  0.5～3.0m未満
-  0.5m未満

土砂災害警戒区域等

-  土砂災害警戒区域
-  土砂災害特別警戒区域

過去に雨で浸水した箇所

 過去に雨で浸水した箇所

水がたまりやすく、洪水時には通行できない箇所

 水がたまりやすく、洪水時には通行できない箇所

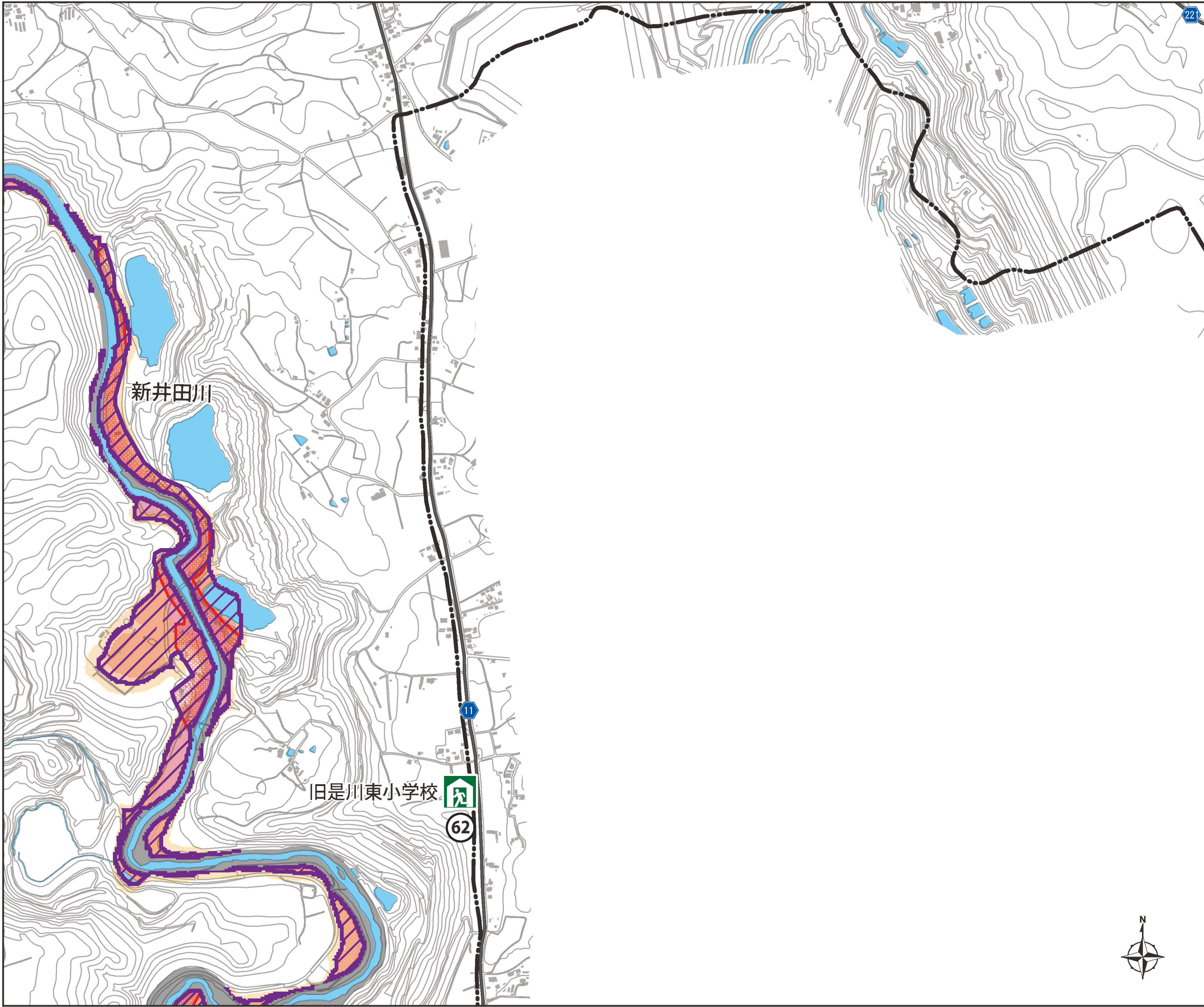
施設等

-  八戸市庁
-  消防関係機関
-  医療機関
-  警察関係機関
-  防災行政無線(拡声器)
-  河川ライブカメラ
-  雨水ポンプ場
-  樋門樋管
-  危機管理型水位計
-  水位観測所、水位計

-  自動車専用道路、高速道路
-  国道、県道
-  鉄道(JR)
-  鉄道(私鉄)
-  市町村界

0 100m 500m

1:10,000



新井田川

旧是川東小学校



62