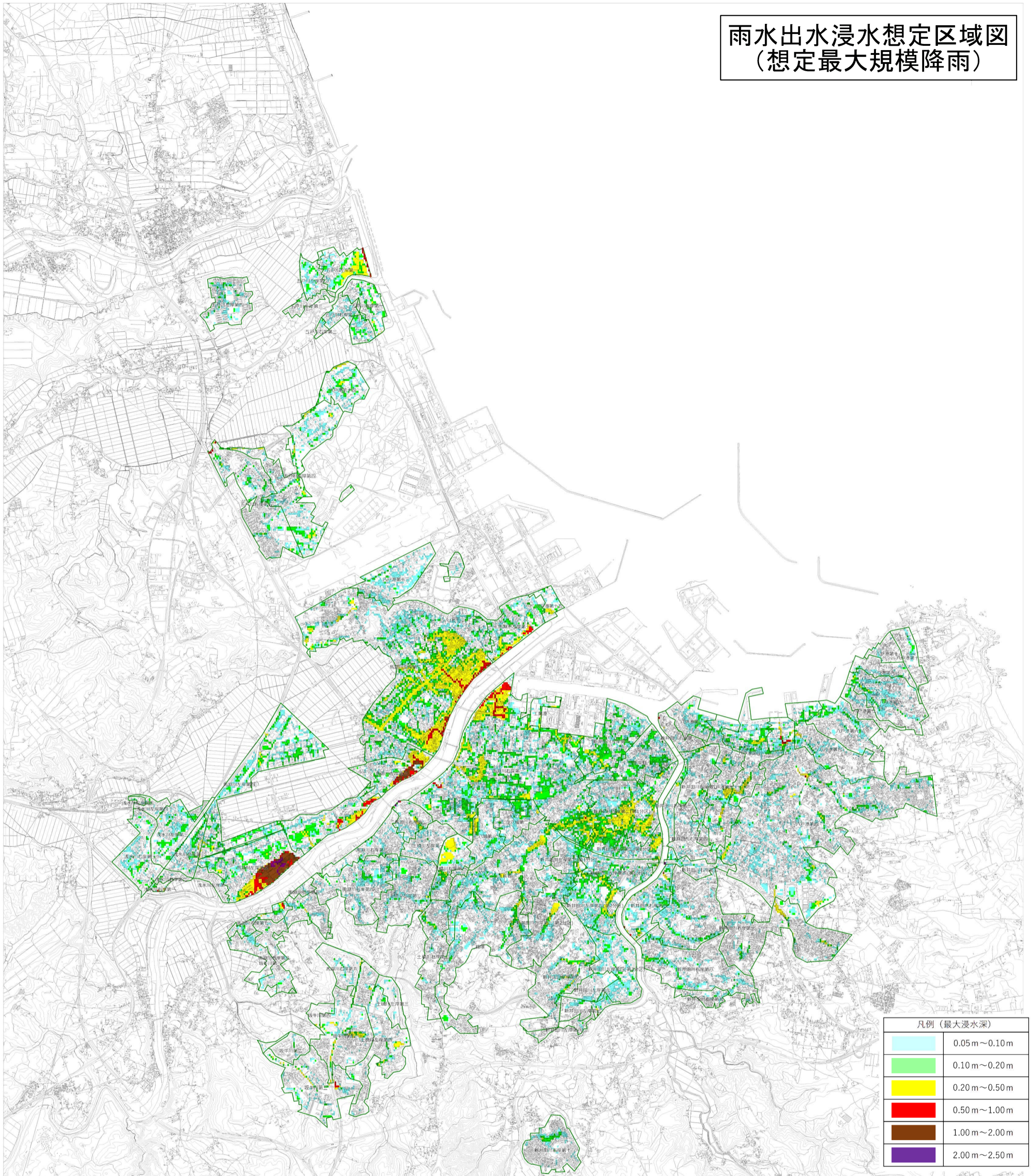


# 雨水出水浸水想定区域図 (想定最大規模降雨)



## 1. 説明文

- (1)この図は、八戸市内において、水防法の規定に基づく想定最大規模降雨が発生した場合に、浸水が想定される範囲やその深さを表した図面です。
- (2)この図は、令和3年度末時点の八戸市内の下水道等の整備状況を勘案して、想定最大規模降雨（1時間雨量120mm）により内水氾濫が発生した場合に想定される浸水状況をシミュレーションにより予測したものです。
- (3)この図において、水防法第14条の2第2項の規定により定められた雨水出水浸水想定区域は、公共下水道等の排水区域（緑枠）のうち浸水が想定される区域（着色部）を示しています。

## 2. 基本事項等

- (1)作成主体：八戸市
- (2)指定年月日：令和6年1月19日
- (3)告示番号：八戸市告示第21号
- (4)指定の根拠法令：水防法（昭和24年法律第193号）第14条の2第2項
- (5)指定の前提となる降雨：想定最大規模降雨（1時間雨量120mm）
- (6)浸水継続時間：雨水出水浸水想定区域図において、長時間にわたり浸水する恐れがある（浸水深0.5m以上で概ね24時間以上継続する場合）には浸水継続時間を表示する必要がありますが、八戸市においては長時間にわたり浸水する恐れのある地区が存在しないため、浸水継続時間を表示していません。

## 3. 備考

シミュレーション実施にあたっては、指定の前提となる降雨を超える規模の降雨、津波、高潮、河川の破堤や越水による氾濫等を考慮していませんので、この図での想定を超える浸水が発生する可能性があります。