

（第1面）

産業廃棄物処理計画書

令和4年6月27日

八戸市長 殿



提出者

住 所 岩手県盛岡駅前北通4-5

氏 名 仙建工業株式会社 盛岡支店

取締役支店長 竹島博昭

（法人にあつては、名称及び代表者の氏名）

電話番号 019-653-1446

廃棄物の処理及び清掃に関する法律第12条第9項の規定に基づき、産業廃棄物の減量その他その処理に関する計画を作成したので、提出します。

事業場の名称	仙建工業株式会社 盛岡支店
事業場の所在地	岩手県盛岡市盛岡駅前北通4-5
計画期間	令和3年4月1日～令和4年3月31日

当該事業場において現に行っている事業に関する事項

①事業の種類	建設業・総合工事業 [0611]
②事業の規模	元請完成工事高 106億円
③従業員数	258（社員、嘱託、出向者、契約社員含む）
④産業廃棄物の一連の処理の工程	別添1 処理工程図のとおり

産業廃棄物の処理に係る管理体制に関する事項

(管理体制図)

別添2 管理体制図のとおり

産業廃棄物の排出の抑制に関する事項

①現状	【前年度（令和3年度）実績】		
	産業廃棄物の種類	別紙集計表のとおり	—
	排 出 量	t	t
	（これまでに実施した取組） ・「e-リバーズ、電子マニフェスト」を用い、現場から排出された廃棄物等の数量、マニフェスト等のデータを現場でパソコン入力する。 ・梱包材の簡素化		
②計画	【目標】		
	産業廃棄物の種類	別紙集計表のとおり	—
	排 出 量	t	t
	（今後実施する予定の取組） ・現場で発生した再生材を利用できる場合には極力現場で利用する。		

産業廃棄物の分別に関する事項

①現状	（分別している産業廃棄物の種類及び分別に関する取組） ・有用物（紙くず、金属くず等）、がれき類（コンクリートがら・アスファルトがら）、ガラス・陶磁器くず（石膏ボード等）木くず、その他に分別
②計画	（今後分別する予定の産業廃棄物の種類及び分別に関する取組） ・産業廃棄物をこれまで通りに分別・回収し、適正に本処理を行う。 分別した建設廃棄物を分別した通りに引取り、適正に処理・リサイクルを行う業者を選択する。

自ら行う産業廃棄物の再生利用に関する事項

①現状	【前年度（令和3年度）実績】		
	産業廃棄物の種類	—	—
	自ら再生利用を行った産業廃棄物の量	— t	t
	（これまでに実施した取組） ・ 自社再生は行っておらず、今後も予定はない。		
②計画	【目標】		
	産業廃棄物の種類	—	—
	自ら再生利用を行う産業廃棄物の量	— t	t
	（今後実施する予定の取組）		

自ら行う産業廃棄物の中間処理に関する事項

①現状	【前年度（令和3年度）実績】		
	産業廃棄物の種類	—	—
	自ら熱回収を行った産業廃棄物の量	— t	t
	自ら中間処理により減量した産業廃棄物の量	— t	t
（これまでに実施した取組） ・ 自社処理は行っておらず、今後も予定はない。			
②計画	【目標】		
	産業廃棄物の種類	—	—
	自ら熱回収を行う産業廃棄物の量	— t	— t
	自ら中間処理により減量する産業廃棄物の量	— t	— t
（今後実施する予定の取組）			

自ら行う産業廃棄物の埋立処分又は海洋投入処分に関する事項

①現状	【前年度（令和3年度）実績】		
	産業廃棄物の種類	—	—
	自ら埋立処分又は海洋投入処分を行った産業廃棄物の量	— t	t
	(これまでに実施した取組) ・ 自社処理は行っておらず、今後も予定はない。		
②計画	【目標】		
	産業廃棄物の種類	—	—
	自ら埋立処分又は海洋投入処分を行う産業廃棄物の量	— t	t
	(今後実施する予定の取組)		

産業廃棄物の処理の委託に関する事項

①現状	【前年度（令和3年度）実績】		
	産業廃棄物の種類	別紙集計表のとおり	
	全処理委託量	t	t
	優良認定処理業者への処理委託量	t	t
	再生利用業者への処理委託量	t	t
	認定熱回収業者への処理委託量	t	t
	認定熱回収業者以外の熱回収を行う業者への処理委託量	t	t
	(これまでに実施した取組) ・ 建設工事に使用する資材は環境に配慮された資材を設計等に考慮する。 ・ 電子マニフェストの導入し利用の促進をしている。 ・ 分別した建設廃棄物を分別した通りに引取り、適正な処理、リサイクルを行う業者を選定する。		

②計画	【目標】		
	産業廃棄物の種類	別紙集計表のとおり	
	全処理委託量	t	t
	優良認定処理業者への 処理委託量	t	t
	再生利用業者への 処理委託量	t	t
	認定熱回収業者への 処理委託量	t	t
	認定熱回収業者以外の 熱回収を行う業者への 処理委託量	t	t
	(今後実施する予定の取組)		
※事務処理欄			

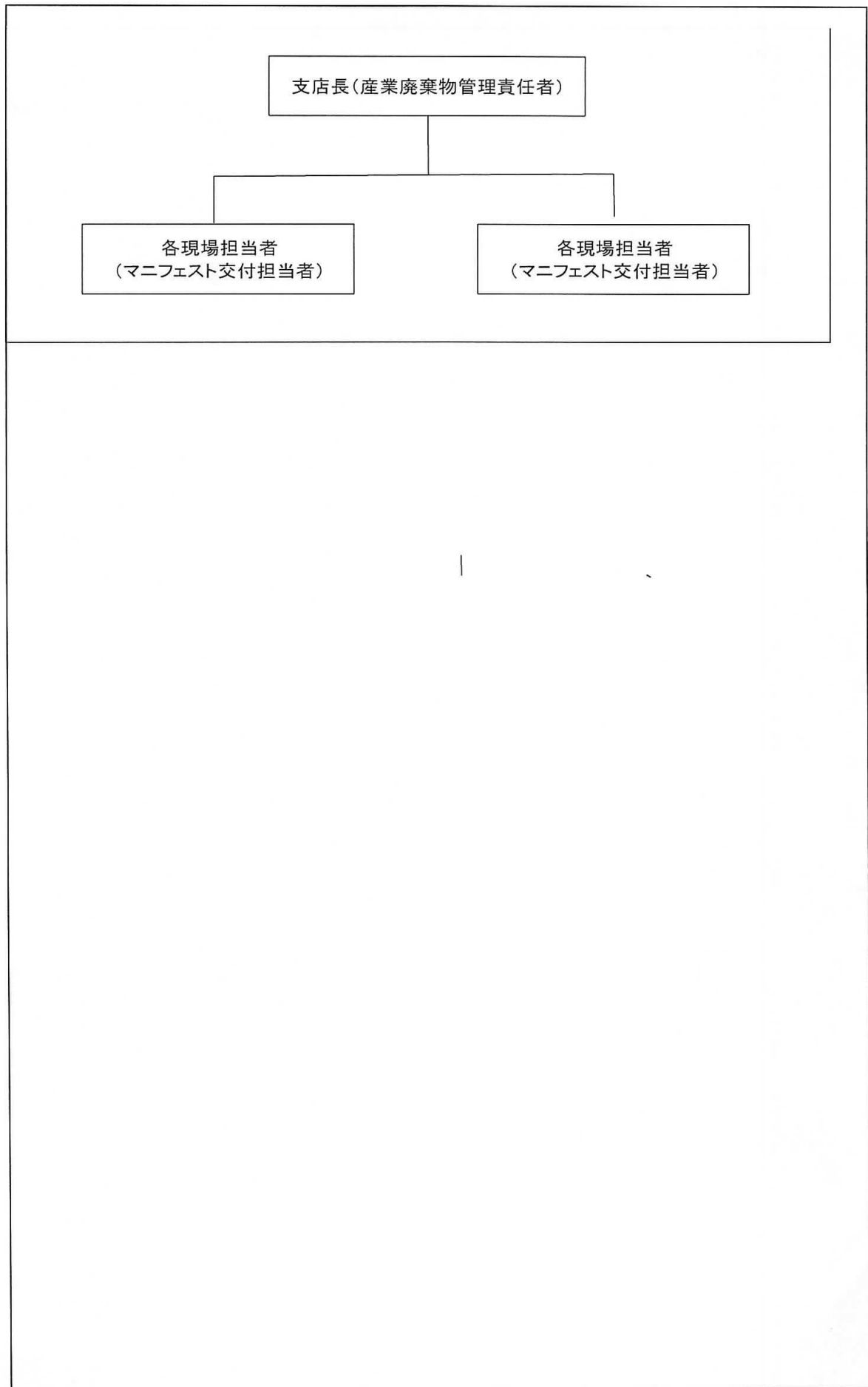
備考

- 1 前年度の産業廃棄物の発生量が1,000トン以上の事業場ごとに1枚作成すること。
- 2 当該年度の6月30日までに提出すること。
- 3 「当該事業場において現に行っている事業に関する事項」の欄は、以下に従って記入すること。
 - (1)①欄には、日本標準産業分類の区分を記入すること。
 - (2)②欄には、製造業の場合における製造品出荷額(前年度実績)、建設業の場合における元請完成工事高(前年度実績)、医療機関の場合における病床数(前年度末時点)等の業種に応じ事業規模が分かるような前年度の実績を記入すること。
 - (3)④欄には、当該事業場において生ずる産業廃棄物についての発生から最終処分が終了するまでの一連の処理の工程(当該処理を委託する場合は、委託の内容を含む。)を記入すること。
- 4 「自ら行う産業廃棄物の中間処理に関する事項」の欄には、産業廃棄物の種類ごとに、自ら中間処理を行うに際して熱回収を行った場合における熱回収を行った産業廃棄物の量と、自ら中間処理を行うことによって減量した量について、前年度の実績、目標及び取組を記入すること。
- 5 「産業廃棄物の処理の委託に関する事項」の欄には、産業廃棄物の種類ごとに、全処理委託量を記入するほか、その内数として、優良認定処理業者(廃棄物の処理及び清掃に関する法律施行令第6条の11第2号に該当する者)への処理委託量、処理業者への再生利用委託量、認定熱回収施設設置者(廃棄物の処理及び清掃に関する法律第15条の3の3第1項の認定を受けた者)である処理業者への焼却処理委託量及び認定熱回収施設設置者以外の熱回収を行っている処理業者への焼却処理委託量について、前年度実績、目標及び取組を記入すること。
- 6 それぞれの欄に記入すべき事項の全てを記入することができないときは、当該欄に「別紙のとおり」と記入し、当該欄に記入すべき内容を記入した別紙を添付すること。また、産業廃棄物の種類が3以上あるときは、前年度実績及び目標の欄に「別紙のとおり」と記入し、当該欄に記入すべき内容を記入した別紙を添付すること。また、それぞれの欄に記入すべき事項がないときは、「―」を記入すること。
- 7 ※欄は記入しないこと。

別添 1 処理工程図

産業廃棄物（全体） → 委託運搬 → 委託処分

別添2 管理体制図



産業廃棄物処理計画書別紙集計表

現状：前年度（令和3年度）実績量
計画：今年度（令和4年度）計画量（目標）

単位：トン

産業廃棄物の種類	排出抑制		自ら再利用率 行った(行)量				自ら行う中間処理				自ら埋立処分又は 海洋投入処分を 行った(行)量		処理の委託								
	排出量		自ら再利用率 行った(行)量		自ら行う中間処理		自ら行う中間処理		自ら埋立処分又は 海洋投入処分を 行った(行)量		全処理委託量		優良認定処理業者への 処理委託量		再生利用業者への 処理委託量		認定熱回収業者への 処理委託量		認定熱回収業者以外の 熱回収を行う業者への 処理委託量		
	現状	計画	現状	計画	現状	計画	現状	計画	現状	計画	現状	計画	現状	計画	現状	計画	現状	計画	現状	計画	
建設汚泥	0.1	0.0	-	-	-	-	-	-	-	-	-	-	-	-	0.0	0.0	0.0	0.0	0.0	0.0	
廃油	0.3	0.0	-	-	-	-	-	-	-	-	-	-	-	-	0.0	0.0	0.0	0.0	0.0	0.0	
廃プラ	76.6	50.0	-	-	-	-	-	-	-	-	-	-	-	-	76.6	50.0	0.0	0.0	0.0	0.0	
紙くず	0.6	0.0	-	-	-	-	-	-	-	-	-	-	-	-	0.6	0.0	0.0	0.0	0.0	0.0	
木くず	12.9	10.0	-	-	-	-	-	-	-	-	-	-	-	-	12.9	10.0	0.0	0.0	0.0	0.0	
金属くず	0.9	0.5	-	-	-	-	-	-	-	-	-	-	-	-	0.9	0.5	0.0	0.0	0.0	0.0	
ガラスくず及び陶磁器くず	30.5	10.0	-	-	-	-	-	-	-	-	-	-	-	-	30.5	10.0	0.0	0.0	0.0	0.0	
廃石膏ボード	7.5	5.0	-	-	-	-	-	-	-	-	-	-	-	-	7.5	5.0	0.0	0.0	0.0	0.0	
その他がれき類	0.02	0.0	-	-	-	-	-	-	-	-	-	-	-	-	0.0	0.0	0.0	0.0	0.0	0.0	
コンクリートがら	3,190.79	2,000.0	-	-	-	-	-	-	-	-	-	-	-	-	3,190.79	2,000.0	0.0	0.0	0.0	0.0	
アスファルトがら	3.00	1.0	-	-	-	-	-	-	-	-	-	-	-	-	3.00	1.0	0.0	0.0	0.0	0.0	
建設混合	1.0	0.0	-	-	-	-	-	-	-	-	-	-	-	-	1.0	0.0	0.0	0.0	0.0	0.0	
混廃(安定型)	10.26	5.0	-	-	-	-	-	-	-	-	-	-	-	-	10.26	5.0	0.0	0.0	0.0	0.0	
混廃(管理型)	0.07	0.0	-	-	-	-	-	-	-	-	-	-	-	-	0.07	0.0	0.0	0.0	0.0	0.0	
ガラスコンクリート陶磁器(アスベスト)	0.5	0.0	-	-	-	-	-	-	-	-	-	-	-	-	0.5	0.0	0.0	0.0	0.0	0.0	
廃プラ(石綿)	3.0	1.0	-	-	-	-	-	-	-	-	-	-	-	-	3.0	1.0	0.0	0.0	0.0	0.0	
廃石綿等(特)	0.3	0.0	-	-	-	-	-	-	-	-	-	-	-	-	0.3	0.0	0.0	0.0	0.0	0.0	
合計	3,338.3	2,082.5	0.0	0.0	0.0	0.0	0.0	0.0	0.0	0.0	0.0	0.0	0.0	0.0	3,338.3	2,082.5	0.0	0.0	0.0	0.0	0.0