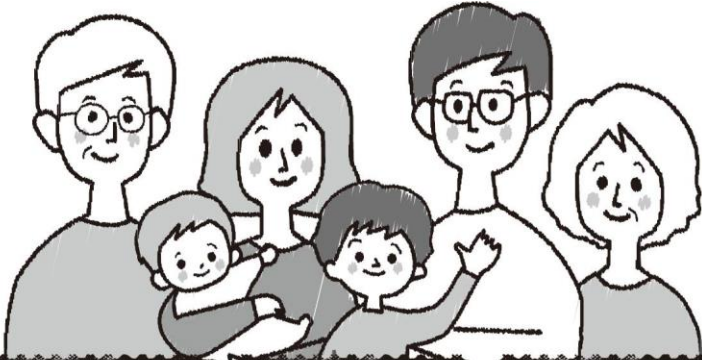


市民の生活



出生 1日に 3.2 人 (令和5年)	死亡 1日に 9.2 人 (令和5年)	転入 1日に 17.6 人 (令和5年)	転出 1日に 19.9 人 (令和5年)
結婚 1日に 4.8 組 (令和5年)	離婚 1日に 1.4 組 (令和5年)	人口密度 1km ² に 707.1 人 (令和5年)	世帯人員 1世帯に 2.2 人 (令和5年)
上下水道使用量 1日に 56,339 m ³ (令和4年)	ガス使用量 1日に 38,673 m ³ (令和5年)	ごみ総量 1世帯1日に 2.2 kg (令和4年)	自動車台数 1世帯に 1.5 台 (令和5年)
医師数 市民 382.2 人 に1人 (令和4年)	病床数 市民 57.2 人 に1床 (令和5年)	市職員 市民 206.9 人 に1人 (令和5年)	市立図書館 蔵書数 市民1人に 2.4 冊 (令和4年)
市予算 市民1人あたり 685,572 円 (令和5年)	市税 市民1人あたり 144,933 円 (令和4年)	市民所得 市民1人あたり 2,729,000 円 (令和2年)	公園面積 市民1人あたり 11.2 m ² (令和4年)
火災 6.0 日 に1件 (令和5年)	救急車出動 1日に 30.3 件 (令和5年)	交通事故 1日に 1.7 件 (令和5年)	刑法犯罪 1日に 2.4 件 (令和5年)

※注1：自動車台数は、自家用乗用車と軽自動車の数を基に算出。
 ※注2：市職員は、一般行政職の職員数を基に算出。
 ※注3：1人あたり及び1世帯あたりの数値の算出には、各項目の基準年（度）の推計人口（各年10月1日現在）を用いた。