

# 八戸市学校一覧

(平成30年5月1日現在)

八戸市教育委員会

# 目 次

八戸市学校一覧総括表	1
幼稚園	2
市立小学校	3
市立中学校	5
私立中学校	5
高等学校	6
高等専門学校	6
大 学	7
特別支援学校	7
幼稚園別・学級数・園児数調	8
小学校別・学級数・児童数調	9
中学校別・学級数・生徒数調	1 2
高等学校別・学科別・学級数・生徒数調	1 3
高等専門学校・大学・短期大学・学科別・学級数・学生数調	1 8
特別支援学校・学級数・児童・生徒数調	2 1
八戸市教育委員会組織・機構	2 2

## 八 戸 市 学 校 一 覧 総 括 表

学 校 種 別	国 立(国設を含む)				公 立				私 立				計			
	学校数	学級数	本 務 教員数	園 児 童 徒 学生数	学校数	学級数	本 務 教員数	園 児 童 徒 学生数	学校数	学級数	本 務 教員数	園 児 童 徒 学生数	学校数	学級数	本 務 教員数	園 児 童 徒 学生数
幼 稚 園									21	93	196	1,574	21	93	196	1,574
小 学 校					43	497	775	11,247					43	497	775	11,247
中 学 校					24	234	505	5,932	2	7	14	116	26	241	519	6,048
特別支援学校					5	139	297	495					5	139	297	495
高等学校	全日制				7	115	335	4,227 ( 22 )	6	134	262	3,555 ( 113 )	13	249	597	7,782 ( 135 )
	定時制・ 通信制				2	22	49	339	1	6	11	168	3	28	60	507
工業高等専門学校	1	28	64	893 ( 55 )									1	28	64	893 ( 55 )
大 学	1	—	—	320					3	45	171	2,168	4	45	171	2,488
計	2	28	64	1,213	81	1,007	1,961	22,240	33	285	654	7,581	116	1,320	2,679	31,034

( )は専攻科生徒・学生数の再掲

# 幼 稚 園

※新制度移行により幼稚園から認定こども園となった学校を含む  
(認定こども園となった学校については1号・2号認定の人数を掲載)

番号	区分	園 名	所 在 地	電話番号	園 長 名	教 員 数			園 児 数			学 級 数
						男	女	計	男	女	計	
1	私立	八戸聖ウルスラ学院	八戸市大字田面木字上野平53番地2	27-2096	石井清美	—	6	6	34	45	79	4
2	"	千 葉	" 田向二丁目2番5号	45-2312	岡本潤子	1	11	12	80	78	158	8
3	"	八 戸	" 類家四丁目9番3号	22-2224	中山茂	—	4	4	21	19	40	4
4	"	イ メ ル ダ	" 柏崎四丁目14番40号	45-1993	天摩直美	1	4	5	23	23	46	3
5	"	八 戸 小 中 野	" 小中野六丁目4番5号	22-2860	小林よう子	—	6	6	9	7	16	3
6	"	認定こども園かもめ	" 大字鮫町字ハンノ木沢4番地1	33-1334	小澤本江	2	4	6	28	24	52	3
7	"	認定こども園桔梗野	" 大字市川町字桔梗野35番地150	28-2525	田頭初美	2	15	17	48	29	77	3
8	"	旭 ケ 丘	" 旭ヶ丘三丁目1番地80	25-3516	須川真也子	1	3	4	4	2	6	2
9	"	八 戸 め ぐ み	" 根城九丁目7番6号	22-7957	坂上靖恵	—	5	5	18	16	34	3
10	"	八 戸 学 院	" 湊高台六丁目14番5号	34-5765	道合康子	1	16	17	64	69	133	7
11	"	ま ほ ろ ば	" 売市二丁目7番28号	24-4810	高崎讓	2	10	12	52	57	109	6
12	"	さ く ら	" 湊高台七丁目6番14号	33-4011	木村喜久子	—	8	8	59	63	122	7
13	"	認 定 こ ど も 園 マリアンハウス	" 是川一丁目12番地1	96-1644	柳町勝司	2	16	18	55	63	118	7
14	"	八戸学院聖アンナ	" 青葉三丁目23番7号	45-3670	山西幸子	—	6	6	35	29	64	3
15	"	駒 沢	" 大字石手洗字駒ヶ沢28番地1	96-5517	木村千鶴子	—	7	7	15	13	28	3
16	"	長 者	" 大字沢里字藤子31番地	45-1941	田端良子	—	7	7	31	30	61	3
17	"	認定こども園八戸文化	" 大字尻内町字内田10番地2	27-2542	油川育子	1	23	24	81	103	184	7
18	"	八 戸 シ オ ン	" 大字糠塚字葎谷地2番地14	—	—	休 園 中						
19	"	認 定 こ ど も 園 高 館	" 大字河原木字二階堀12番地1	20-1256	田頭正嗣	2	16	18	71	71	142	8
20	"	み ど り	" 柏崎三丁目11番14号	45-5974	正部家朱美	1	7	8	39	25	64	5
21	"	八戸学院第二しのみ	" 大字新井田字小久保尻1番地51	25-2488	滝田いと子	—	6	6	19	22	41	4
計(21園)						16	180	196	786	788	1,574	93

市 立 小 学 校

番号	学 校 名	所 在 地	電話番号	校 長 名	教 員 数			児 童 数			学 級 数
					男	女	計	男	女	計	
1	八 戸	八戸市長根三丁目24番1号	43-2820	大 浦 和 典	6	12	18	148	130	278	13
2	城 下	城下四丁目3番42号	44-3022	堰 合 雅 弘	9	17	26	147	130	277	13
3	吹 上	吹上一丁目14番36号	44-0527	内 山 伸 治	10	17	27	264	260	524	19
4	長 者	長者三丁目2番1号	22-0564	田 村 元	7	15	22	206	182	388	15
5	函 南	大字糠塚字大開4番地1	44-4661	馬 場 悦 子	3	11	14	77	85	162	8
6	中 居 林	大字石手洗字一本木29番地	96-1030	齋 藤 和 香 美	5	17	22	173	164	337	15
7	柏 崎	青葉二丁目7番1号	43-2263	三 角 浩 司	9	22	31	276	311	587	23
8	小 中 野	小中野五丁目2番17号	44-1513	小 野 一 樹	8	16	24	167	179	346	15
9	江 陽	江陽五丁目9番24号	22-1824	豊 島 匡 生	5	10	15	112	110	222	9
10	湊	大字湊町字中道7番地1	33-1022	川 村 洋	6	16	22	118	131	249	12
11	青 潮	大字湊町字鮫ノ口23番地4	33-1710	小 泉 孝 一	9	23	32	281	278	559	22
12	白 銀	大字白銀町字大久保道1番地1	33-1021	秋 山 政 子	4	11	15	107	81	188	9
13	白 鷗	大字白銀町字中平13番地3	33-6624	木 津 正 博	5	13	18	138	141	279	12
14	白 銀 南	大字大久保字鷹待場38番地2	33-1126	高 谷 信 行	7	18	25	227	226	453	17
15	町 畑	大字大久保字下町畑29番地2	35-5133	伊 藤 三 広	5	10	15	105	110	215	10
16	美 保 野	大字美保野2番地	25-5661	鈴 木 久 美 子	2	3	5	6	5	11	3
17	鮫	大字鮫町字上手代森19番地	33-0249	白 石 哲 志	6	13	19	139	156	295	14
18	種 差	大字鮫町字赤コウ55番地59	38-2011	鈴 木 稔	3	3	6	7	7	14	3
19	大 久 喜	大字鮫町字大作平44番地29	38-2609	平 山 和 仁	4	3	7	20	14	34	4
20	金 浜	大字金浜字外ノ久保43番地3	38-2610	上 村 綾 子	2	3	5	7	3	10	3
21	根 城	根城四丁目22番27号	22-0248	今 井 裕 一	9	20	29	274	243	517	20
22	白 山 台	東白山台二丁目31番1号	27-9200	奥 山 一 夫	7	18	25	238	212	450	18
23	西 白 山 台	西白山台四丁目15番1号	70-2489	原 寿	7	17	24	240	237	477	18
24	江 南	根城九丁目22番50号	46-2431	花 生 典 幸	4	12	16	46	52	98	7
25	田 面 木	大字田面木字山道下夕13番地2	27-2424	大 館 秀 光	4	11	15	90	108	198	9
26	下 長	大字長苗代字太古殿1番地1	28-6731	山 内 哲	7	14	21	163	163	326	14
27	城 北	石堂一丁目22番6号	28-5461	中 野 聡	9	17	26	222	246	468	18
28	高 館	大字河原木字小田56番地16	28-3603	栗 林 直 人	4	8	12	83	73	156	7
29	根 岸	日計五丁目8番1号	28-1835	荒 木 興 一	7	18	25	229	175	404	15
30	日 計 ケ 丘	大字河原木字日計上11番地1	29-3141	種 市 八 重 子	2	8	10	31	30	61	6
31	是 川	是川四丁目1番地	96-3746	青 井 貴 子	4	9	13	102	84	186	8
32	三 条	大字尻内町字三条目4番地4	27-2216	峯 香 代 子	5	18	23	149	176	325	15

市 立 小 学 校

番号	学 校 名	所 在 地	電話番号	校 長 名	教 員 数			児 童 数			学 級 数
					男	女	計	男	女	計	
33	西 園	八戸市大字尻内町字島田24番地1	23-3235	南 館 義 孝	5	9	14	110	122	232	9
34	明 治	〃 大字八幡字館ノ下12番地2	27-3321	老久保 智	5	7	12	78	71	149	7
35	桔 梗 野	〃 大字市川町字尻引前山31番地2	28-3905	谷 川 龍 三	7	14	21	141	125	266	13
36	轟 木	〃 大字市川町字和野22番地4	52-3458	小笠原 浩 也	5	3	8	18	16	34	4
37	多 賀	〃 大字市川町字古館30番地1	52-3450	福 士 良 樹	5	7	12	50	53	103	7
38	多 賀 台	〃 多賀台三丁目9番地	52-2450	亀 谷 孝 子	3	11	14	85	82	167	8
39	豊 崎	〃 大字豊崎町字下永福寺12番地3	23-2202	安 田 博 子	3	7	10	30	30	60	6
40	新 井 田	〃 大字新井田字館平20番地	25-5125	峯 明 紀	9	27	36	355	294	649	25
41	旭 ケ 丘	〃 旭ヶ丘一丁目1番地6	25-5100	中 村 卓 司	6	14	20	149	163	312	12
42	南 郷	〃 南郷大字市野沢字石窪32番地10	82-2042	田 中 利 男	5	8	13	66	79	145	8
43	島 守	〃 南郷大字島守字小平15番地1	83-2311	一 条 秀 雄	4	4	8	16	20	36	4
計					241	534	775	5,690	5,557	11,247	497

参考:特別支援学級

学校名	学級名	電話番号
城 下	言語通級指導教室	43-6111
湊	言語通級指導教室	33-3205
根 岸	言語通級指導教室	20-4973
三 条	難聴学級	27-2613
柏 崎	肢体不自由学級	43-2263
西 白 山 台	肢体不自由学級	70-2489
吹 上	病弱学級(さくら学級)【八戸市立市民病院】	45-3270
白 銀	病弱学級(しろがね学級)【青森労災病院】	34-3567
田 面 木	病弱学級(ひまわり学級)【八戸赤十字病院】	27-0722

## 市 立 中 学 校

番号	学 校 名	所 在 地	電話番号	校 長 名	教 員 数			生 徒 数			学 級 数
					男	女	計	男	女	計	
1	第 一	八戸市吹上二丁目17番1号	44-2215	澤 田 尚	14	17	31	205	228	433	15
2	第 二	〃 長根三丁目23番1号	22-2297	大 塚 弘 昭	11	14	25	156	113	269	12
3	第 三	〃 青葉三丁目13番36号	44-1320	嘉 瀬 卓	11	16	27	157	134	291	12
4	長 者	〃 大字沢里字休場28番地1	43-4871	齋 藤 信 哉	9	12	21	146	135	281	10
5	小 中 野	〃 小中野三丁目9番26号	44-3024	工 藤 聡	8	7	15	80	77	157	7
6	江 陽	〃 江陽一丁目1番33号	43-1434	丹 野 隆 之	8	8	16	58	65	123	6
7	湊	〃 大字白銀町字右新井田道13番地2	33-2278	馬 渡 教 二	14	9	23	178	127	305	11
8	白 銀	〃 大字白銀町字栗沢道38番地	33-3287	北 山 勝 則	12	14	26	135	116	251	10
9	白 銀 南	〃 大字大久保字生平1番地	33-6670	伊 崎 己 治	12	11	23	134	125	259	11
10	鮫	〃 大字鮫町字古馬屋23番地5	33-0727	蛭 名 多 賀 寿	8	9	17	85	106	191	8
11	南 浜	〃 大字鮫町字猪越15番地2	38-2009	野 田 明 広	5	5	10	14	26	40	4
12	根 城	〃 根城五丁目11番42号	22-2065	木 村 一 夫	16	12	28	212	207	419	15
13	白 山 台	〃 西白山台三丁目24番1号	70-1570	戸 来 忠 雄	15	15	30	252	223	475	17
14	下 長	〃 大字河原木字河原木後77番地2	28-2745	丸 山 裕 治	15	19	34	256	261	517	17
15	北 稜	〃 大字河原木字八太郎山10番地139	28-0525	藤 田 浩 司	12	10	22	138	112	250	10
16	是 川	〃 大字是川字細越河原3番地1	96-2787	吉 田 浩 之	5	6	11	42	56	98	4
17	三 条	〃 大字尻内町字中根市2番地	27-2126	村 上 哲 宏	10	13	23	135	144	279	11
18	明 治	〃 大字八幡字上三沢3番地1	27-3165	佐々木 敏 文	5	6	11	46	38	84	4
19	市 川	〃 大字市川町字赤畑34番地2	52-3129	藤 澤 均	12	10	22	148	145	293	11
20	豊 崎	〃 大字豊崎町字上七崎1番地1	23-2516	前 田 篤 志	4	5	9	11	20	31	3
21	大 館	〃 大字新井田字市子林17番地1	25-5315	田 中 昭 子	10	14	24	167	157	324	12
22	東	〃 湊高台二丁目14番8号	31-3170	中 葉 誠	17	14	31	221	236	457	15
23	中 沢	〃 南郷大字市野沢字黄檗7番地	82-2020	中 川 俊 也	7	6	13	37	38	75	5
24	島 守	〃 南郷大字島守字馬場37番地	83-2011	竹 花 和 人	5	8	13	17	13	30	4
計					245	260	505	3,030	2,902	5,932	234

## 私 立 中 学 校

八戸聖ウルスラ学院	八戸市大字田面木字上野平53番地2	27-2245	里 村 智 彦	6	4	10	31	68	99	6
八戸工業大学第二高等学校附属	〃 大字妙字大開67番地	25-4311	明 石 進	4	0	4	9	8	17	1
計				10	4	14	40	76	116	7

参考:特別支援学級

学校名	学級名	電話番号
第 二	通級指導教室・難聴学級	22-2490
第 三	通級指導教室	44-7451
白 山 台	肢体不自由学級	70-1570
第 一	病弱学級(さくら学級)【八戸市立市民病院】	45-3270
白 銀	病弱学級(しろがね学級)【青森労災病院】	34-3567
根 城	病弱学級(ひまわり学級)【八戸赤十字病院】	27-0722

## 高 等 学 校

( 全 日 制 )

区分	学 校 名	所 在 地	電話番号	校 長 名	教 員 数			生 徒 数			専攻科	学級数
					男	女	計	男	女	計		
県立	八 戸	八戸市長者四丁目4番1号	44-0916	一 戸 利 則	37	13	50	363	350	713	—	18
"	八 戸 東	" 類家一丁目4番47号	43-0262	福 井 武 久	31	17	48	226	453	679	—	18
"	八 戸 水 産	" 大字白銀町字人形沢6番地1	33-0023	藤 澤 重 信	30	8	38	232	109	341	22	14
"	八 戸 工 業	" 江陽一丁目2番27号	22-7348	瀬 川 浩	55	8	63	660	69	729	—	21
"	八 戸 北	" 大字大久保字町道8番地3	33-0810	佐 藤 昭 雄	28	26	54	312	401	713	—	18
"	八 戸 商 業	" 大字十日市字塚ノ下3番地1	96-5001	荒 川 由 美 子	20	16	36	94	342	436	—	11
"	八 戸 西	" 大字尻内町字中根市14	27-5365	米 内 山 裕	33	13	46	311	283	594	—	15
私立	千 葉 学 園	" 類家一丁目1番11号	43-4321	千 葉 満	12	25	37	—	408	408	72	16
"	向 陵	" 田向二丁目2番6号	44-3866	清 野 耕 司	6	6	12	66	43	109	—	6
"	八 戸 聖 ウ ル ス ラ 学 院	" 大字田面木字上野平53番地2	27-2245	里 村 智 彦	19	15	34	148	334	482	—	20
"	八 戸 学 院 光 星	" 湊高台六丁目14番5号	33-4151	小 野 崎 龍 一	46	23	69	431	393	824	41	35
"	八 戸 工 業 大 学 第 一	" 大字白銀町字右岩淵通7番地10	33-5121	田 名 部 俊 成	51	9	60	744	130	874	—	32
"	八 戸 工 業 大 学 第 二	" 大字妙字大開67番地	25-4311	明 石 進	40	10	50	307	438	745	—	25
計 (13校)					408	189	597	3,894	3,753	7,647	135	249

( 定 時 制 )

県立	八 戸 工 業	八戸市江陽一丁目2番27号	22-7348	瀬 川 浩	6	3	9	14	—	14	—	4
"	八 戸 中 央	" 諏訪一丁目2番17号	22-2751	四 木 博 之	18	13	31	101	123	224	—	12
計 (2校)					24	16	40	115	123	238	—	16

( 通 信 制 )

県立	八 戸 中 央	八戸市諏訪一丁目2番17号	22-2039	四 木 博 之	6	3	9	38	63	101	—	6
私立	仙台育英学園高等学校 広域通信制課程(ILC青森)	" 湊高台三丁目2番2号	80-7280	加 藤 雄 彦	8	3	11	69	99	168	—	6
計 (2校)					14	6	20	107	162	269	—	12

## 高 等 専 門 学 校

国立	八 戸 工 業 高 等 専 門 学 校	八戸市大字田面木字上野平16番地1	27-7234	圓 山 重 直	58	6	64	601	237	838	55	28
----	---------------------	-------------------	---------	---------	----	---	----	-----	-----	-----	----	----



## 大 学

区分	学 校 名	所 在 地	電話番号	学 長 名	教 員 数			学 生 数		
					男	女	計	男	女	計
私立	八 戸 工 業 大 学	八戸市大字妙字大開88番地1	25-8111	長谷川 明	63	7	70	981	178	1,159
"	八 戸 学 院 大 学	" 大字美保野13番地98	25-2711	法 官 新 一	39	39	78	449	347	796
"	八戸学院大学短期大学部	" 大字美保野13番地384	25-4411	法 官 新 一	13	10	23	16	197	213
計 (3校)					115	56	171	1,446	722	2,168

区分	学 校 名	所 在 地	電話番号	学 長 名	教 員 数			学 生 数		
					男	女	計	男	女	計
国設	放送大学青森学習センター 八戸サテライトスペース	八戸市一番町一丁目9番地22 (ユートリー内)	70-1663	來 生 新	—	—	—	119	201	320

## 特 別 支 援 学 校

区分	学 校 名	所 在 地	電話番号	校 長 名	教 員 数			児 童 ・ 生 徒 数		
					男	女	計	男	女	計
県立	八 戸 盲 学 校	八戸市柏崎六丁目29番24号	43-3962	中 谷 えり子	4	11	15	4	4	(小学部) 8
								2	1	(中学部) 3
計					4	11	15	6	5	11

県立	八 戸 聾 学 校	八戸市柏崎六丁目29番24号	43-3962	中 谷 えり子	4	22	26	—	4	(幼稚部) 4
								3	5	(小学部) 8
								3	3	(中学部) 6
計					4	22	26	6	12	18

県立	八 戸 第 一 養 護 学 校	八戸市大字大久保字行人塚10番地1	31-5009	中 村 健	38	60	98	29	12	(小学部) 41
								11	13	(中学部) 24
								29	17	(高等部) 46
計					38	60	98	69	42	111

県立	八 戸 第 二 養 護 学 校	八戸市大字松館字水野平20番地19	96-1214	上 澤 司	31	65	96	87	29	(小学部) 116
								49	20	(中学部) 69
計					31	65	96	136	49	185

県立	八 戸 高 等 支 援 学 校	八戸市大字鮫町字小舟渡平9番地291	32-2854	神 林 宏 喜	30	32	62	108	62	170
----	-----------------	--------------------	---------	---------	----	----	----	-----	----	-----

## 幼稚園別・学級数・園児数調

※新制度移行により幼稚園から認定こども園となった学校を含む  
(認定こども園となった学校については1号・2号認定の人数を掲載)

番号	幼稚園名	学級数					園児数															
		満3歳	3歳	4歳	5歳	合計	満3歳			3歳			4歳			5歳			合計			
							男	女	計	男	女	計	男	女	計	男	女	計	男	女	計	
1	八戸聖ウルスラ学院	4(混合)				4	—	1	1	11	16	27	13	13	26	10	15	25	34	45	79	
2	千葉	1	3	2	2	8	—	1	1	26	25	51	27	27	54	27	25	52	80	78	158	
3	八戸	1	1	1	1	4	1	—	1	5	6	11	9	8	17	6	5	11	21	19	40	
4	イメルダ	1	2(混合)				3	—	1	1	11	9	20	5	7	12	7	6	13	23	23	46
5	八戸小中野	—	1	1	1	3	—	—	—	2	2	4	4	2	6	3	3	6	9	7	16	
6	認定こども園かもめ	—	1	1	1	3	—	—	—	5	7	12	11	7	18	12	10	22	28	24	52	
7	認定こども園桔梗野	—	1	1	1	3	—	—	—	14	10	24	19	5	24	15	14	29	48	29	77	
8	旭ヶ丘	—	1	—	1	2	—	—	—	1	—	1	—	—	—	3	2	5	4	2	6	
9	八戸めぐみ	—	1	1	1	3	—	—	—	5	5	10	5	7	12	8	4	12	18	16	34	
10	八戸学院	—	3	2	2	7	—	—	—	23	27	50	22	21	43	19	21	40	64	69	133	
11	まほろば	—	2	2	2	6	—	—	—	13	16	29	16	25	41	23	16	39	52	57	109	
12	さくら	1	2	2	2	7	2	1	3	15	24	39	20	20	40	22	18	40	59	63	122	
13	認定こども園 マリアンハウス	1	2	2	2	7	—	2	2	16	14	30	19	22	41	20	25	45	55	63	118	
14	八戸学院聖アンナ	—	1	1	1	3	—	—	—	13	8	21	10	11	21	12	10	22	35	29	64	
15	駒沢	—	1	1	1	3	—	—	—	7	3	10	3	7	10	5	3	8	15	13	28	
16	長者	—	1	1	1	3	—	—	—	9	8	17	9	6	15	13	16	29	31	30	61	
17	認定こども園八戸文化	1	2	2	2	7	—	1	1	33	33	66	25	34	59	23	35	58	81	103	184	
18	八戸シオン	休園中					—	—	—	—	—	—	—	—	—	—	—	—	—	—	—	—
19	認定こども園高館	1	3	2	2	8	1	1	2	23	22	45	18	29	47	29	19	48	71	71	142	
20	みどり	1	2	1	1	5	—	1	1	15	7	22	12	9	21	12	8	20	39	25	64	
21	八戸学院第二ののめ	1	1	1	1	4	—	2	2	5	10	15	5	6	11	9	4	13	19	22	41	
	計						93	4	11	15	252	252	504	252	266	518	278	259	537	786	788	1,574

小学校別・学級数・児童数調

学 校 名	学 級 数								児 童 数																					
	単 式						複 式	特 別 支 援	合 計	1 年 生			2 年 生			3 年 生			4 年 生			5 年 生			6 年 生			合 計		
	1年	2年	3年	4年	5年	6年				男	女	計	男	女	計	男	女	計	男	女	計	男	女	計	男	女	計	男	女	計
八 戸	2	2	1	2	2	2	—	2	13	23	30	53	33	18	51	14	21	35	23	20	43	27	18	45	28	23	51	148	130	278
											(1)	(1)				(1)		(1)		(1)	(1)	(1)		(1)				(2)	(2)	(4)
城 下	2	2	2	2	1	1	—	3	13	30	25	55	30	30	60	23	25	48	22	20	42	18	15	33	24	15	39	147	130	277
										(1)	(1)	(2)	(4)		(4)	(3)		(3)				(2)		(2)	(3)		(3)	(13)	(1)	(14)
吹 上	3	3	3	3	2	3	—	2	19	35	41	76	47	31	78	44	47	91	49	43	92	40	37	77	49	61	110	264	260	524
										(1)		(1)	(2)		(2)	(3)		(3)	(2)		(2)	(1)		(1)	(2)		(2)	(11)		(11)
長 者	2	2	2	3	2	2	—	2	15	33	28	61	39	29	68	28	32	60	42	37	79	27	28	55	37	28	65	206	182	388
										(3)		(3)	(2)	(1)	(3)		(1)	(1)	(3)		(3)				(1)		(1)	(9)	(2)	(11)
岡 南	1	1	1	1	1	1	—	2	8	14	7	21	13	15	28	8	18	26	18	14	32	11	12	23	13	19	32	77	85	162
													(1)	(1)	(2)							(1)		(1)	(1)		(1)	(3)	(1)	(4)
中 居 林	2	2	2	2	2	2	—	3	15	30	33	63	32	22	54	29	22	51	28	28	56	23	27	50	31	32	63	173	164	337
													(2)		(2)	(4)		(4)		(1)	(1)	(3)		(3)	(2)		(2)	(11)	(1)	(12)
柏 崎	3	3	4	3	3	3	—	4	23	38	50	88	47	41	88	50	60	110	41	49	90	52	52	104	48	59	107	276	311	587
										(3)	(1)	(4)	(4)	(1)	(5)	(1)		(1)	(1)	(1)	(2)	(3)		(3)	(1)	(1)	(2)	(13)	(4)	(17)
小 中 野	2	2	1	3	2	2	—	3	15	33	31	64	31	27	58	17	23	40	37	35	72	21	28	49	28	35	63	167	179	346
										(1)	(1)	(2)	(3)		(3)	(2)		(2)	(4)		(4)	(2)	(1)	(3)	(1)	(1)	(2)	(13)	(3)	(16)
江 陽	2	2	1	1	1	1	—	1	9	25	14	39	24	19	43	19	16	35	13	24	37	19	17	36	12	20	32	112	110	222
										(1)		(1)	(2)		(2)	(2)		(2)	(1)		(1)				(1)		(1)	(7)		(7)
湊	2	1	1	2	2	2	—	2	12	18	23	41	14	21	35	16	21	37	21	21	42	31	19	50	18	26	44	118	131	249
														(1)	(1)	(3)		(3)	(1)		(1)		(1)	(1)				(4)	(2)	(6)
青 潮	3	3	3	3	3	3	—	4	22	44	44	88	38	51	89	48	51	99	56	39	95	45	43	88	50	50	100	281	278	559
										(5)	(1)	(6)	(1)		(1)	(2)	(1)	(3)	(5)	(2)	(7)	(2)		(2)	(1)		(1)	(16)	(4)	(20)
白 銀	2	1	1	1	1	1	—	2	9	20	17	37	14	9	23	19	9	28	18	14	32	13	16	29	23	16	39	107	81	188
													(1)		(1)	(1)		(1)	(2)	(1)	(3)	(2)		(2)	(4)		(4)	(10)	(1)	(11)
白 鷗	2	2	2	2	2	1	—	1	12	19	27	46	23	17	40	20	29	49	32	24	56	23	24	47	21	20	41	138	141	279
										(1)		(1)	(1)		(1)	(1)		(1)					(1)	(1)	(1)		(1)	(4)	(1)	(5)
白 銀 南	3	2	3	3	2	2	—	2	17	38	41	79	35	25	60	42	40	82	41	38	79	31	42	73	40	40	80	227	226	453
													(3)		(3)	(1)		(1)	(2)		(2)	(1)		(1)	(1)	(1)	(2)	(8)	(1)	(9)
町 畑	2	1	1	1	2	1	—	2	10	22	18	40	13	13	26	19	19	38	13	15	28	24	26	50	14	19	33	105	110	215
										(1)		(1)				(2)		(2)	(3)		(3)	(1)		(1)				(7)		(7)
美 保 野	—	—	—	—	—	—	2	1	3	—	—	—	1	—	1	2	1	3	—	—	—	2	—	2	1	4	5	6	5	11
																										(1)	(1)		(1)	(1)

小学校別・学級数・児童数調

学 校 名	学 級 数								児 童 数																					
	単 式						複 式	特 別 支 援	合 計	1 年 生			2 年 生			3 年 生			4 年 生			5 年 生			6 年 生			合 計		
	1年	2年	3年	4年	5年	6年				男	女	計	男	女	計	男	女	計	男	女	計	男	女	計	男	女	計	男	女	計
鮫	2	2	2	2	2	2	—	2	14	19	26	45	22	19	41	26	23	49	29	24	53	21	35	56	22	29	51	139	156	295
種 差	—	—	—	—	—	1	2	—	3	1	1	2	1	3	4	—	—	—	2	—	2	—	2	2	3	1	4	7	7	14
大 久 喜	—	—	—	—	1	1	2	—	4	2	1	3	2	—	2	4	3	7	4	1	5	6	5	11	2	4	6	20	14	34
金 浜	—	—	—	—	1	—	2	—	3	1	1	2	3	—	3	1	1	2	1	1	2	1	—	1	—	—	—	7	3	10
根 城	3	3	3	3	2	3	—	3	20	53	42	95	43	50	93	38	29	67	41	49	90	50	35	85	49	38	87	274	243	517
白 山 台	2	3	3	3	3	2	—	2	18	24	30	54	37	34	71	57	38	95	36	33	69	51	38	89	33	39	72	238	212	450
西 白 山 台	3	3	3	2	3	2	—	2	18	49	42	91	46	54	100	37	34	71	39	28	67	35	49	84	34	30	64	240	237	477
江 南	1	1	1	1	1	1	—	1	7	9	9	18	7	9	16	10	6	16	3	3	6	9	10	19	8	15	23	46	52	98
田 面 木	1	1	1	1	2	1	—	2	9	14	11	25	16	18	34	11	17	28	12	16	28	22	21	43	15	25	40	90	108	198
下 長	2	2	2	2	2	2	—	2	14	23	35	58	31	25	56	36	27	63	30	19	49	18	29	47	25	28	53	163	163	326
城 北	3	3	2	3	3	2	—	2	18	34	36	70	40	44	84	28	40	68	38	44	82	41	48	89	41	34	75	222	246	468
高 館	1	1	1	1	1	1	—	1	7	15	6	21	12	13	25	14	14	28	16	10	26	11	12	23	15	18	33	83	73	156
根 岸	2	2	2	2	2	2	—	3	15	44	23	67	33	36	69	37	28	65	39	26	65	42	28	70	34	34	68	229	175	404
日 計 ヶ 丘	1	1	—	—	1	1	1	1	6	7	8	15	3	3	6	4	4	8	4	2	6	3	10	13	10	3	13	31	30	61
是 川	1	1	1	1	1	2	—	1	8	21	9	30	17	6	23	8	13	21	9	20	29	23	13	36	24	23	47	102	84	186
三 条	2	2	2	2	2	2	—	3	15	25	31	56	19	29	48	28	32	60	23	36	59	19	24	43	35	24	59	149	176	325

小学校別・学級数・児童数調

学 校 名	学 級 数								児 童 数																					
	単 式						複 式	特 別 支 援	合 計	1年生			2年生			3年生			4年生			5年生			6年生			合 計		
	1年	2年	3年	4年	5年	6年				男	女	計	男	女	計	男	女	計	男	女	計	男	女	計	男	女	計	男	女	計
西 園	1	1	1	1	1	2	—	2	9	15	17	32	18	19	37	18	22	40	11	27	38	20	19	39	28	18	46	110	122	232
													(2)		(2)		(1)	(1)	(4)	(1)	(5)					(1)	(1)	(6)	(3)	(9)
明 治	1	1	1	1	1	1	—	1	7	10	12	22	9	13	22	15	10	25	13	17	30	18	10	28	13	9	22	78	71	149
										(1)		(1)				(2)		(2)		(1)	(1)							(3)	(1)	(4)
桔 梗 野	2	2	2	2	1	2	—	2	13	25	22	47	16	26	42	24	20	44	28	22	50	21	16	37	27	19	46	141	125	266
													(1)	(1)	(2)	(3)		(3)							(2)		(2)	(6)	(1)	(7)
轟 木	1	1	—	—	—	—	2	—	4	4	—	4	5	6	11	3	2	5	1	4	5	3	2	5	2	2	4	18	16	34
多 賀	1	1	1	1	1	1	—	1	7	10	8	18	9	13	22	7	11	18	7	13	20	10	4	14	7	4	11	50	53	103
																						(1)		(1)				(1)		(1)
多 賀 台	1	1	1	1	1	1	—	2	8	22	13	35	14	12	26	15	13	28	16	9	25	12	20	32	6	15	21	85	82	167
													(1)	(1)	(2)	(2)		(2)				(1)		(1)				(4)	(1)	(5)
豊 崎	1	1	1	—	—	1	1	1	6	5	6	11	4	6	10	4	5	9	6	3	9	4	2	6	7	8	15	30	30	60
																			(1)		(1)							(1)		(1)
新 井 田	4	4	4	3	3	3	—	4	25	66	46	112	56	51	107	67	50	117	45	53	98	63	50	113	58	44	102	355	294	649
										(4)	(2)	(6)	(1)		(1)	(6)	(1)	(7)	(3)		(3)	(4)	(1)	(5)	(5)		(5)	(23)	(4)	(27)
旭 ケ 丘	2	2	1	2	2	2	—	1	12	34	24	58	22	30	52	10	26	36	24	27	51	24	22	46	35	34	69	149	163	312
										(1)		(1)							(1)		(1)							(2)		(2)
南 郷	1	1	1	1	1	1	—	2	8	15	13	28	8	11	19	6	9	15	8	16	24	16	13	29	13	17	30	66	79	145
																	(1)	(1)		(1)	(1)								(3)	(3)
島 守	1	—	—	—	—	1	2	—	4	5	4	9	—	3	3	3	4	7	1	3	4	6	3	9	1	3	4	16	20	36
合 計	73	69	64	67	66	67	14	77	497	974	905	1,879	927	901	1,828	909	915	1,824	940	927	1,867	956	924	1,880	984	985	1,969	5,690	5,557	11,247
										(38)	(11)	(49)	(46)	(14)	(60)	(48)	(8)	(56)	(47)	(18)	(65)	(32)	(7)	(39)	(40)	(8)	(48)	(251)	(66)	(317)

( )は特別支援学級入級児童数の再掲

中学校別・学級数・生徒数調

学校名	学 級 数						生 徒 数											
	単 式			複式	特別支援	合計	1年生			2年生			3年生			合 計		
	1年	2年	3年				男	女	計	男	女	計	男	女	計	男	女	計
第一	4	4	4		3	15	66 (6)	67 (6)	133 (6)	65 (7)	77 (5)	142 (12)	74 (1)	84 (1)	158 (1)	205 (14)	228 (5)	433 (19)
第二	3	3	3		3	12	49 (1)	38 (1)	87 (2)	56 (3)	37 (2)	93 (5)	51 (4)	38 (1)	89 (5)	156 (8)	113 (4)	269 (12)
第三	4	3	2		3	12	58 (2)	47 (3)	105 (5)	59 (4)	44 (1)	103 (5)	40 (2)	43 (2)	83 (4)	157 (8)	134 (6)	291 (14)
長者	3	3	3		1	10	42	45	87	53 (1)	33 (1)	86 (1)	51	57	108	146 (1)	135 (1)	281 (1)
小中野	2	2	2		1	7	24 (1)	20 (1)	44 (1)	29 (2)	32 (2)	61 (2)	27 (1)	25 (1)	52 (1)	80 (4)	77 (4)	157 (4)
江陽	1	1	2		2	6	18 (1)	16 (2)	34 (3)	16 (1)	22 (1)	38 (2)	24 (2)	27 (2)	51 (2)	58 (4)	65 (3)	123 (7)
湊	3	3	3		2	11	48 (3)	37 (2)	85 (5)	55 (2)	47 (1)	102 (3)	75 (2)	43 (1)	118 (3)	178 (7)	127 (4)	305 (11)
白銀	3	2	3		2	10	49 (3)	27 (1)	76 (4)	44 (3)	36 (3)	80 (3)	42 (3)	53 (3)	95 (3)	135 (9)	116 (1)	251 (10)
白銀南	3	3	3		2	11	40 (1)	35 (1)	75 (2)	51 (2)	35 (2)	86 (2)	43 (1)	55 (1)	98 (1)	134 (4)	125 (1)	259 (5)
鮫	2	2	2		2	8	23 (1)	27 (1)	50 (1)	30 (1)	33 (1)	63 (1)	32 (1)	46 (1)	78 (1)	85 (3)	106 (1)	191 (3)
南浜	1	1	1		1	4	6	7	13	5	6	11	3	13	16 (1)	14 (1)	26 (1)	40 (1)
根城	5	4	4		2	15	76 (3)	66 (2)	142 (5)	69 (3)	67 (2)	136 (5)	67 (2)	74 (2)	141 (4)	212 (8)	207 (6)	419 (14)
白山台	5	4	5		3	17	74 (1)	68 (1)	142 (1)	88 (4)	75 (4)	163 (4)	90 (1)	80 (1)	170 (1)	252 (6)	223 (6)	475 (6)
下長	5	4	5		3	17	86 (1)	82 (3)	168 (4)	74 (5)	86 (1)	160 (6)	96 (4)	93 (4)	189 (4)	256 (10)	261 (4)	517 (14)
北稜	3	2	3		2	10	48 (4)	31 (1)	79 (5)	40 (3)	42 (1)	82 (4)	50	39	89	138 (7)	112 (2)	250 (9)
是川	1	1	1		1	4	17 (2)	16 (2)	33 (2)	12	18	30	13	22	35	42 (2)	56 (2)	98 (2)
三条	3	3	3		2	11	41 (3)	44 (2)	85 (5)	45 (4)	55 (4)	100 (4)	49 (1)	45 (1)	94 (2)	135 (8)	144 (3)	279 (11)
明治	1	1	1		1	4	17 (2)	16 (2)	33 (2)	19	9	28	10 (1)	13 (1)	23 (1)	46 (3)	38 (3)	84 (3)
市川	3	3	3		2	11	47	42	89	53 (3)	59 (3)	112 (3)	48	44	92	148 (3)	145 (3)	293 (3)
豊崎	1	1	1			3	—	5	5	5	6	11	6	9	15	11	20	31
大館	3	3	4		2	12	55 (1)	43 (1)	98 (1)	43 (2)	58 (2)	101 (2)	69 (2)	56 (2)	125 (2)	167 (2)	157 (3)	324 (5)
東	5	4	4		2	15	68 (2)	72 (3)	140 (5)	67	91	158	86 (3)	73 (1)	159 (4)	221 (5)	236 (4)	457 (9)
中沢	1	1	1		2	5	11	7	18	11 (1)	19 (1)	30 (1)	15 (1)	12 (1)	27 (1)	37 (2)	38 (2)	75 (2)
島守	1	1	1		1	4	9	3	12	4	4 (1)	8 (1)	4	6	10	17 (1)	13 (1)	30 (1)
合計	66	59	64		45	234	972 (37)	861 (22)	1,833 (59)	993 (51)	991 (15)	1,984 (66)	1,065 (30)	1,050 (11)	2,115 (41)	3,030 (118)	2,902 (48)	5,932 (166)
( )は特別支援学級入級生徒数の再掲																		
八戸聖ウルスラ学院	2	2	2			6	7	23	30	12	20	32	12	25	37	31	68	99
八戸工業大学第二高等学校附属	1	—	—			1	9	8	17	—	—	—	—	—	—	9	8	17
合計	3	2	2			7	16	31	47	12	20	32	12	25	37	40	76	116

## 高等学校別・学科別・学級数・生徒数調

( 県立・全日制 )

学校名	学年	学科別	生徒数			学級数
			男	女	計	
八戸高等学校	1	普通科	133	110	243	6
	2	〃	113	122	235	6
	3	〃	117	118	235	6
	合計		363	350	713	18
八戸東高等学校	1	普通科	92	108	200	5
		表現科	2	28	30	1
	計		94	136	230	6
	2	普通科	69	127	196	5
		表現科	3	26	29	1
	計		72	153	225	6
	3	普通科	58	137	195	5
		表現科	2	27	29	1
	計		60	164	224	6
	合計		226	453	679	18
八戸水産高等学校	1	海洋生産科	31	2	33	1
		水産食品科	6	29	35	1
		水産工学科	35	—	35	1
		情報通信科	—	—	—	—
	計		72	31	103	3
	2	海洋生産科	31	1	32	1
		水産食品科	5	30	35	1
		水産工学科	34	—	34	1
		情報通信科	—	—	—	—
	計		70	31	101	3
	3	海洋生産科	31	1	32	1
		水産食品科	9	26	35	1
		水産工学科	33	2	35	1
		情報通信科	17	18	35	1
	計		90	47	137	4
	合計		232	109	341	10

学校名	学年	学科別	生徒数			学級数
			男	女	計	
八戸工業高等学校	1	機械科	35	—	35	1
		電気科	33	2	35	1
		電子科	31	4	35	1
		情報技術科	27	8	35	1
		土木建築科	33	1	34	1
		電子機械科	34	1	35	1
		材料技術科	30	5	35	1
	計		223	21	244	7
	2	機械科	33	1	34	1
		電気科	35	—	35	1
		電子科	32	2	34	1
		情報技術科	28	7	35	1
		土木建築科	28	7	35	1
		電子機械科	32	3	35	1
		材料技術科	30	5	35	1
	計		218	25	243	7
	3	機械科	34	1	35	1
		電気科	35	—	35	1
		電子科	35	—	35	1
		情報技術科	27	6	33	1
土木建築科		26	8	34	1	
電子機械科		35	—	35	1	
材料技術科		27	8	35	1	
計		219	23	242	7	
合計		660	69	729	21	

## 高等学校別・学科別・学級数・生徒数調

( 県立・全日制 )

学校名	学年	学 科 別	生 徒 数			学級数
			男	女	計	
八戸北高等学校	1	普通科	91	150	241	6
	2	〃	106	132	238	6
	3	〃	115	119	234	6
	合 計		312	401	713	18
八戸商業高等学校	1	商業科	17	63	80	2
		情報処理科	11	29	40	1
		計	28	92	120	3
	2	商業科	16	64	80	2
		国際経済科	8	32	40	1
		情報処理科	8	32	40	1
		計	32	128	160	4
	3	商業科	15	63	78	2
		国際経済科	7	33	40	1
		情報処理科	12	26	38	1
		計	34	122	156	4
	合 計		94	342	436	11
八戸西高等学校	1	普通科	56	104	160	4
		スポーツ科学科	28	12	40	1
		計	84	116	200	5
	2	普通科	109	50	159	4
		スポーツ科学科	25	14	39	1
		計	134	64	198	5
	3	普通科	66	91	157	4
		スポーツ科学科	27	12	39	1
		計	93	103	196	5
	合 計		311	283	594	15

( 私立・全日制 )

学校名	学年	学 科 別	生 徒 数			学級数
			男	女	計	
千葉学園高等学校	1	生活文化科	—	31	31	1
		調理科	—	28	28	1
		総合ビジネス科	—	29	29	1
		看護科	—	41	41	1
	計		—	129	129	4
	2	生活文化科	—	43	43	2
		調理科	—	33	33	1
		総合ビジネス科	—	34	34	1
		看護科	—	41	41	1
	計		—	151	151	5
	3	生活文化科	—	51	51	2
		調理科	—	23	23	1
		総合ビジネス科	—	23	23	1
		看護科	—	31	31	1
計		—	128	128	5	
合 計		—	408	408	14	
向陵高等学校	1	普通科	24	22	46	2
	2	〃	22	10	32	2
	3	〃	20	11	31	2
	合 計		66	43	109	6



## 高等学校別・学科別・学級数・生徒数調

( 私立・全日制 )

学 校 名	学 年	学 科 別	生 徒 数			学級数
			男	女	計	
八戸聖ウルスラ 学院高等学校	1	普通科	56	61	117	4
		英語科	6	31	37	1
		音楽科	—	4	4	1
		計	62	96	158	6
	2	普通科	36	88	124	5
		英語科	5	37	42	1
		音楽科	1	5	6	1
		計	42	130	172	7
	3	普通科	41	76	117	5
		英語科	3	30	33	1
		音楽科	—	2	2	1
		計	44	108	152	7
合 計			148	334	482	20
八戸学院 光星高等学校	1	普通科	81	37	118	4
		保育福祉科	7	73	80	3
		ビジネス科	11	19	30	1
		工業技術科	37	2	39	2
		計	136	131	267	10
	2	普通科	82	41	123	4
		保育福祉科	7	67	74	3
		ビジネス科	7	13	20	1
		工業技術科	43	1	44	2
		計	139	122	261	10
	3	普通科	115	46	161	6
		保育福祉科	5	74	79	3
ビジネス科		3	20	23	1	
工業技術科		33	—	33	1	
計		156	140	296	11	
合 計			431	393	824	31

学 校 名	学 年	学 科 別	生 徒 数			学級数	
			男	女	計		
八戸工業大学 第一高等学校	1	普通科	69	32	101	3	
		工業科	151	12	163	7	
		計	220	44	264	10	
	2	普通科	70	21	91	3	
		工業科	192	31	223	8	
		計	262	52	314	11	
	3	普通科	51	15	66	3	
		工業科	211	19	230	8	
		計	262	34	296	11	
	合 計			744	130	874	32
	八戸工業大学 第二高等学校	1	普通科	86	170	256	8
2		〃	133	130	263	9	
3		〃	88	138	226	8	
合 計			307	438	745	25	

## 高等学校別・学科別・学級数・生徒数調

( 県立・定時制 )

学校名	学年	学科別	生徒数			学級数
			男	女	計	
八戸工業高等学校	1	工業技術科	1	—	1	1
	2	〃	6	—	6	1
	3	〃	1	—	1	1
	4	〃	6	—	6	1
	合計			14	—	14
八戸中央高等学校	1	普通科				
		〃 午前部	18	22	40	1
		〃 午後部	20	19	39	1
		〃 夜間部	6	2	8	1
		計	44	43	87	3
	2	普通科				
		〃 午前部	9	26	35	1
		〃 午後部	8	11	19	1
		〃 夜間部	2	2	4	1
		計	19	39	58	3
	3	普通科				
		〃 午前部	13	20	33	1
		〃 午後部	16	12	28	1
		〃 夜間部	4	2	6	1
		計	33	34	67	3
	4	普通科				
	〃 午前部	1	2	3	1	
	〃 午後部	1	3	4	1	
	〃 夜間部	3	2	5	1	
	計	5	7	12	3	
合計			101	123	224	12

( 県立・通信制 )

学校名	学年	学科別	生徒数			学級数
			男	女	計	
八戸中央高等学校	1	普通科	6	14	20	2
	2	〃	16	27	43	2
	3	〃	16	22	38	2
	合計			38	63	101

( 私立・通信制 )

学校名	学年	学科別	生徒数			学級数
			男	女	計	
仙台育英学園高等学校 広域通信制課程 ( I L C 青森 )	単位制の 為 学年なし	普通科	69	99	168	6

## 高等学校別・学科別・学級数・生徒数調

(専攻科)

学校名	学年	学科別	生徒数			学級数
			男	女	計	
八戸水産高等学校	1	漁業科	4	1	5	1
		機関科	7	—	7	1
		計	11	1	12	2
	2	漁業科	4	—	4	1
		機関科	6	—	6	1
		計	10	—	10	2
合計			21	1	22	4
千葉学園高等学校	1	看護専攻科	—	38	38	1
	2	〃	—	34	34	1
	合計			—	72	72
八戸学院 光星高等学校	1	自動車科	12	—	12	1
		介護福祉科	3	7	10	1
		計	15	7	22	2
	2	自動車科	11	—	11	1
		介護福祉科	2	6	8	1
		計	13	6	19	2
	合計			28	13	41

高等専門学校・大学・短期大学・学科別・学級数・学生数調

( 国立・高等専門学校 )

学 校 名	学 年	学 科 別	学 生 数			学級数
			男	女	計	
八 戸 工 業 高 等 専 門 学 校	1	産 業 シ ス テ ム 工 学 科				
		機 械 シ ス テ ム デ ザ イ ン コ ー ス	42	4	46	1
		電 気 情 報 工 学 コ ー ス	36	5	41	1
		マ テ リ ア ル ・ ハ イ オ 工 学 コ ー ス	25	19	44	1
		環 境 都 市 ・ 建 築 デ ザ イ ン コ ー ス	23	20	43	1
	計	126	48	174	4	
	2	産 業 シ ス テ ム 工 学 科				
		機 械 シ ス テ ム デ ザ イ ン コ ー ス	38	—	38	1
		電 気 情 報 工 学 コ ー ス	32	7	39	1
		マ テ リ ア ル ・ ハ イ オ 工 学 コ ー ス	28	18	46	1
		環 境 都 市 ・ 建 築 デ ザ イ ン コ ー ス	23	22	45	1
	計	121	47	168	4	
	3	産 業 シ ス テ ム 工 学 科				
		機 械 シ ス テ ム デ ザ イ ン コ ー ス	41	2	43	1
		電 気 情 報 工 学 コ ー ス	34	8	42	1
		マ テ リ ア ル ・ ハ イ オ 工 学 コ ー ス	20	18	38	1
		環 境 都 市 ・ 建 築 デ ザ イ ン コ ー ス	27	18	45	1
	計	122	46	168	4	
	4	産 業 シ ス テ ム 工 学 科				
		機 械 シ ス テ ム デ ザ イ ン コ ー ス	29	5	34	1
電 気 情 報 工 学 コ ー ス		26	9	35	1	
マ テ リ ア ル ・ ハ イ オ 工 学 コ ー ス		18	19	37	1	
環 境 都 市 ・ 建 築 デ ザ イ ン コ ー ス		20	19	39	1	
機 械 工 学 科		5	—	5	—	
電 気 情 報 工 学 科		1	—	1	—	
物 質 工 学 科		2	—	2	—	
建 設 環 境 工 学 科		—	—	—	—	
計		101	52	153	4	
5	機 械 工 学 科	36	2	38	1	
	電 気 情 報 工 学 科	43	6	49	1	
	物 質 工 学 科	23	23	46	1	
	建 設 環 境 工 学 科	29	13	42	1	
計	131	44	175	4		
合 計		601	237	838	20	

( 専攻科 )

学 校 名	学 年	学 科 別	学 生 数			学級数
			男	女	計	
八 戸 工 業 高 等 専 門 学 校	1	産 業 シ ス テ ム 工 学 専 攻 科				
		機 械 シ ス テ ム デ ザ イ ン コ ー ス	4	—	4	1
		電 気 情 報 シ ス テ ム 工 学 コ ー ス	7	1	8	1
		マ テ リ ア ル ・ ハ イ オ 工 学 コ ー ス	3	4	7	1
		環 境 都 市 ・ 建 築 デ ザ イ ン コ ー ス	6	1	7	1
	計	20	6	26	4	
	2	産 業 シ ス テ ム 工 学 専 攻 科				
		機 械 シ ス テ ム デ ザ イ ン コ ー ス	9	—	9	1
		電 気 情 報 シ ス テ ム 工 学 コ ー ス	7	—	7	1
		マ テ リ ア ル ・ ハ イ オ 工 学 コ ー ス	4	6	10	1
		環 境 都 市 ・ 建 築 デ ザ イ ン コ ー ス	3	—	3	1
	計	23	6	29	4	
	合 計		43	12	55	8

高等専門学校・大学・短期大学・学科別・学級数・学生数調

( 私立・大学 )

学校・学部名	学年	学 科 別	学 生 数			
			男	女	計	
八戸工業大学 工学部	1	機械工学科	47	1	48	
		電気電子工学科	37	3	40	
		システム情報工学科	69	8	77	
		生命環境科学科	15	11	26	
		土木建築工学科	62	6	68	
			計	230	29	259
	2	機械工学科	44	2	46	
		電気電子工学科	27	—	27	
		システム情報工学科	75	10	85	
		生命環境科学科	23	7	30	
		土木建築工学科	64	5	69	
			計	233	24	257
	3	機械工学科	50	—	50	
		電気電子工学科	29	—	29	
		システム情報工学科	51	2	53	
		生命環境科学科	32	5	37	
		土木建築工学科	62	12	74	
			計	224	19	243
	4	機械工学科	44	—	44	
		電気電子工学科	29	1	30	
システム情報工学科		48	5	53		
生命環境科学科		17	10	27		
土木建築工学科		57	8	65		
		計	195	24	219	
" 感性デザイン学部	1	創生デザイン学科	29	20	49	
	2	"	24	29	53	
	3	"	20	16	36	
	4	"	15	15	30	
		計	88	80	168	
合 計			970	176	1,146	

学校・学部名	学年	学 科 別	学 生 数			
			男	女	計	
八戸工業大学 大学院・工学研究科	1	機械・生物化学工学専攻	—	—	—	
		電子電気・情報工学専攻	1	1	2	
		社会基盤工学専攻	1	—	1	
		計	2	1	3	
	博士前期課程	2	機械・生物化学工学専攻	1	1	2
			電子電気・情報工学専攻	4	—	4
社会基盤工学専攻			2	—	2	
	計	7	1	8		
"	1	機械・生物化学工学専攻	—	—	—	
		電子電気・情報工学専攻	—	—	—	
		社会基盤工学専攻	1	—	1	
		計	1	—	1	
	博士後期課程	2	機械・生物化学工学専攻	—	—	—
			電子電気・情報工学専攻	—	—	—
社会基盤工学専攻			—	—	—	
	計	—	—	—		
3	機械・生物化学工学専攻	—	—	—		
	電子電気・情報工学専攻	—	—	—		
	社会基盤工学専攻	1	—	1		
	計	1	—	1		
合 計			11	2	13	

高等専門学校・大学・短期大学・学科別・学級数・学生数調

( 私立・大学 )

学 校 名	学 年	学 部 ・ 学 科 別	学 生 数		
			男	女	計
八 戸 学 院 大 学	1	地域経営学部・地域経営学科	63	9	72
		健康医療学部・人間健康学科	52	37	89
		健康医療学部・看護学科	14	60	74
		計	129	106	235
	2	ビジネス学部・ビジネス学科	68	12	80
		健康医療学部・人間健康学科	44	31	75
		健康医療学部・看護学科	11	54	65
		計	123	97	220
	3	ビジネス学部・ビジネス学科	51	9	60
		健康医療学部・人間健康学科	45	37	82
		健康医療学部・看護学科	9	56	65
		計	105	102	207
4	ビジネス学部・ビジネス学科	55	8	63	
	健康医療学部・人間健康学科	37	34	71	
	健康医療学部・看護学科	—	—	—	
	計	92	42	134	
合 計			449	347	796

( 国設・大学 )

学 校 ・ 学 部 名	学 生 の 種 類	在 籍 者 数		
		男	女	計
放 送 大 学 青 森 学 習 セ ン タ ー 八 戸 サ テ ラ イ ト ス ペ ー ス 教 養 学 部	全科履修生	95	145	240
	選科履修生	9	35	44
	科目履修生	8	9	17
	特別聴講生	—	1	1
	計	112	190	302
大 学 院	修士全科生	1	3	4
	修士選科生	5	6	11
	修士科目生	1	2	3
	計	7	11	18
合 計		119	201	320

( 私立・短期大学 )

学 校 名	学 年	学 科 別	学 生 数		
			男	女	計
八 戸 学 院 大 学 短 期 大 学 部	1	幼児保育学科	6	90	96
		ライフデザイン学科	—	—	—
		計	6	90	96
	2	幼児保育学科	7	90	97
		ライフデザイン学科	3	17	20
計			10	107	117
合 計			16	197	213

## 特別支援学校・学級数・児童・生徒数調

### ( 幼稚部 )

学校名	学級数				幼 児 数									合計		
					3歳			4歳			5歳					
	3歳	4歳	5歳	計	男	女	計	男	女	計	男	女	計			
県立八戸聾学校	—	1	1	2	—	—	—	—	1	1	—	3	3	—	4	4

### ( 小学部 )

学校名	学級数								児 童 数																		合計		
									1年			2年			3年			4年			5年			6年					
	1年	2年	3年	4年	5年	6年	重複学級他	計	男	女	計	男	女	計	男	女	計	男	女	計	男	女	計						
県立八戸盲学校	—	1	1	1	—	—	2	5	1	—	1	—	1	1	1	1	1	2	2	—	2	—	—	—	4	4	8		
県立八戸聾学校	1	—	1	—	1	1	1	5	1	1	2	—	—	—	1	1	2	—	—	—	1	1	2	—	2	2	3	5	8
県立八戸第一養護学校	—	1	—	1	1	—	14	17	3	3	6	10	2	12	5	2	7	3	1	4	2	1	3	6	3	9	29	12	41
県立八戸第二養護学校	—	1	1	1	1	2	31	37	16	3	19	15	5	20	14	8	22	16	1	17	17	3	20	9	9	18	87	29	116

### ( 中学部 )

学校名	学級数						生 徒 数									合計				
							1年			2年			3年							
	1年	2年	3年	重複学級他	計	男	女	計	男	女	計	男	女	計	男	女	計			
県立八戸盲学校	—	—	1	1	—	2	—	—	—	—	—	—	—	—	2	1	3	2	1	3
県立八戸聾学校	1	1	1	1	—	4	2	—	2	1	2	3	—	1	1	—	3	3	6	
県立八戸第一養護学校	1	1	1	—	8	11	3	4	7	3	5	8	5	4	9	11	13	24		
県立八戸第二養護学校	2	2	2	—	15	21	17	9	26	16	3	19	16	8	24	49	20	69		

### ( 高等部 )

学校名	学級数					生 徒 数									合計		
						1年			2年			3年					
	1年	2年	3年	重複学級他	計	男	女	計	男	女	計	男	女	計	男	女	計
県立八戸第一養護学校	1	1	1	12	15	9	4	13	6	3	9	14	10	24	29	17	46
県立八戸高等支援学校	7	6	4	3	20	38	25	63	45	19	64	25	18	43	108	62	170

# 八戸市教育委員会組織・機構

教 育 長 伊 藤 博 章  
 委 員 築 瀬 眞知雄  
 委 員 油 川 育 子  
 委 員 武 輪 節 子  
 委 員 大 庭 文 武

教 育 部 長 吉 田 幸 司

教 育 部 次 長 橋 本 淳 一  
 兼教育総務課長

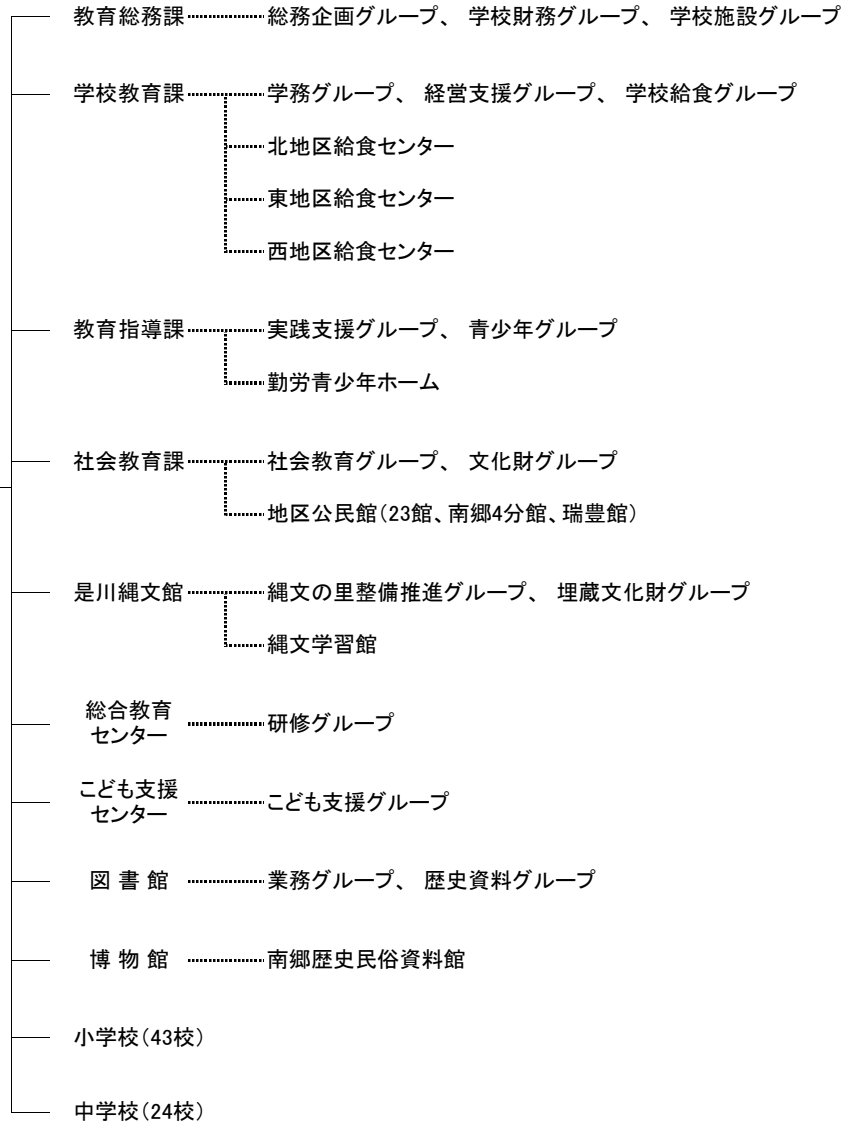
[担当]  
 教育総務課、社会教育課  
 是川縄文館、図書館  
 博物館

教 育 部 次 長 小 笠 原 徹

[担当]  
 学校教育課、教育指導課  
 総合教育センター  
 こども支援センター

事務局所在地 〒031-8686  
 八戸市内丸一丁目1番1号  
 電 話 代表 43-2111  
 直通 43-9274(教育総務課)  
 FAX 47-4997(教育総務課)

事務局等機構図





## 八 戸 市 学 校 一 覧

発 行 平成30年6月  
(平成30年5月1日現在)

編集発行 〒031-8686  
青森県八戸市内丸一丁目1番1号  
八戸市教育委員会 学校教育課

### 参考データ (平成30年度)

○人口等(平成30年4月末現在 住民基本台帳)

・総人口 230,723 人  
男 110,624 人  
女 120,099 人  
・総世帯数 108,283 世帯

○八戸市一般会計予算額 99,700,000千円

・教育費予算額 9,423,056千円