

# 八戸市学校一覧

(平成29年5月1日現在)

八戸市教育委員会

# 目 次

八戸市学校一覧総括表	1
幼稚園	2
市立小学校	3
市立中学校	5
私立中学校	5
高等学校	6
高等専門学校	6
大 学	7
特別支援学校	7
幼稚園別・学級数・園児数調	8
小学校別・学級数・児童数調	9
中学校別・学級数・生徒数調	1 2
高等学校別・学科別・学級数・生徒数調	1 3
高等専門学校・大学・短期大学・学科別・学級数・学生数調	1 8
特別支援学校・学級数・児童・生徒数調	2 1
八戸市教育委員会組織・機構	2 2

八 戸 市 学 校 一 覧 総 括 表

学 校 種 別	国 立(国設を含む)				公 立				私 立				計			
	学校数	学級数	本 務 教員数	園 児 童 徒 学生数	学校数	学級数	本 務 教員数	園 児 童 徒 学生数	学校数	学級数	本 務 教員数	園 児 童 徒 学生数	学校数	学級数	本 務 教員数	園 児 童 徒 学生数
幼 稚 園									21	98	226	1,665	21	98	226	1,665
小 学 校					43	504	785	11,249					43	504	785	11,249
中 学 校					24	246	517	6,247	1	6	10	108	25	252	527	6,355
特別支援学校					5	136	298	485					5	136	298	485
高等学校	全日制				7	117	335	4,324 ( 28 )	6	138	267	3,688 ( 119 )	13	255	602	8,012 ( 147 )
	定時制・ 通信制				2	22	50	353	1	6	10	158	3	28	60	511
工業高等専門学校	1	28	63	885 ( 60 )									1	28	63	885 ( 60 )
大 学	1	—	—	344					3	46	167	2,182	4	46	167	2,526
計	2	28	63	1,229	81	1,025	1,985	22,658	32	294	680	7,801	115	1,347	2,728	31,688

( )は専攻科生徒・学生数の再掲

## 幼 稚 園

※新制度移行により幼稚園から認定こども園となった学校を含む  
 (認定こども園となった学校については1号・2号認定の人数を掲載)

番号	区分	園 名	所 在 地	電話番号	園 長 名	教 員 数			園 児 数			学 級 数
						男	女	計	男	女	計	
1	私立	八戸聖ウルスラ学院	八戸市大字田面木字上野平53番地2	27-2096	石井清美	—	9	9	37	37	74	3
2	"	千 葉	" 大字田向字間ノ田39番地3	45-2312	岡本潤子	1	14	15	86	77	163	8
3	"	八 戸	" 類家四丁目9番3号	22-2224	中山茂	—	4	4	19	15	34	3
4	"	イ メ ル ダ	" 柏崎四丁目14番40号	45-1993	天摩直美	1	4	5	20	18	38	3
5	"	八 戸 小 中 野	" 小中野六丁目4番5号	22-2860	小林よう子	—	6	6	9	8	17	3
6	"	認定こども園かもめ	" 大字鮫町字ハンノ木沢4番地1	33-1334	小澤本江	2	5	7	36	30	66	3
7	"	認定こども園桔梗野	" 大字市川町字桔梗野35番地150	28-2525	田頭初美	3	12	15	55	35	90	5
8	"	旭 ケ 丘	" 旭ヶ丘三丁目1番地80	25-3516	須川和子	—	4	4	8	5	13	3
9	"	八 戸 め ぐ み	" 根城九丁目7番6号	22-7957	坂上靖恵	—	6	6	20	18	38	3
10	"	八 戸 学 院	" 湊高台六丁目14番5号	34-5765	道合康子	1	15	16	65	75	140	8
11	"	ま ほ ろ ば	" 売市二丁目7番28号	24-4810	高崎讓	2	12	14	57	64	121	7
12	"	さ く ら	" 湊高台七丁目6番14号	33-4011	木村喜久子	—	9	9	57	61	118	6
13	"	認定こども園 マリアンハウス	" 是川一丁目12番地1	96-1644	柳町勝司	3	17	20	62	65	127	7
14	"	八戸学院聖アンナ	" 青葉三丁目23番7号	45-3670	山西幸子	—	5	5	29	31	60	4
15	"	駒 沢	" 大字石手洗字駒ヶ沢28番地1	96-5517	木村千鶴子	—	7	7	14	17	31	3
16	"	長 者	" 大字沢里字藤子31番地	45-1941	田端良子	1	8	9	38	36	74	5
17	"	認定こども園八戸文化	" 大字尻内町字内田10番地2	27-2542	油川育子	—	42	42	69	107	176	7
18	"	八 戸 シ オ ン	" 大字糠塚字葎谷地2番地14	—	—	休 園 中						
19	"	認定こども園高館	" 大字河原木字二階堀12番地1	20-1256	田頭正嗣	2	16	18	81	93	174	8
20	"	み ど り	" 柏崎三丁目11番14号	45-5974	正部家朱美	1	8	9	42	32	74	6
21	"	八戸学院第二しのみ	" 大字新井田字小久保尻1番地51	25-2488	滝田いと子	—	6	6	21	16	37	3
計(21園)						17	209	226	825	840	1,665	98

市 立 小 学 校

番号	学 校 名	所 在 地	電話番号	校 長 名	教 員 数			児 童 数			学 級 数
					男	女	計	男	女	計	
1	八 戸	八戸市大字売市字小待150番地	43-2820	大 浦 和 典	6	13	19	151	116	267	14
2	城 下	城下四丁目3番42号	44-3022	小 泉 孝 一	9	16	25	136	125	261	12
3	吹 上	吹上一丁目14番36号	44-0527	内 山 伸 治	10	21	31	272	265	537	20
4	長 者	長者三丁目2番1号	22-0564	嶋 脇 郁 夫	6	16	22	201	185	386	15
5	函 南	大字糠塚字大開4番地1	44-4661	馬 場 悦 子	3	12	15	78	90	168	8
6	中 居 林	大字石手洗字一本木29番地	96-1030	中 村 雅 臣	7	16	23	171	159	330	15
7	柏 崎	青葉二丁目7番1号	43-2263	高 野 康 一	9	24	33	289	301	590	24
8	小 中 野	小中野五丁目2番17号	44-1513	小 野 一 樹	7	18	25	163	171	334	16
9	江 陽	江陽五丁目9番24号	22-1824	堰 合 雅 弘	5	8	13	106	112	218	8
10	湊	大字湊町字中道7番地1	33-1022	川 村 洋	6	15	21	116	120	236	10
11	青 潮	大字湊町字鮫ノ口23番地4	33-1710	西久保 雅 庸	8	23	31	290	290	580	21
12	白 銀	大字白銀町字大久保道1番地1	33-1021	笹 本 一 人	5	10	15	113	77	190	9
13	白 鷗	大字白銀町字中平13番地3	33-6624	田 村 元	5	14	19	149	134	283	12
14	白 銀 南	大字大久保字鷹待場38番地2	33-1126	高 谷 信 行	8	17	25	225	218	443	17
15	町 畑	大字大久保字下町畑29番地2	35-5133	薦 林 洋 司	5	10	15	106	104	210	10
16	美 保 野	大字美保野2番地	25-5661	鈴 木 久 美 子	2	5	7	6	6	12	4
17	鮫	大字鮫町字上手代森19番地	33-0249	白 石 哲 志	7	12	19	138	157	295	14
18	種 差	大字鮫町字赤コウ55番地59	38-2011	鈴 木 稔	2	4	6	9	9	18	3
19	大 久 喜	大字鮫町字大作平44番地29	38-2609	平 山 和 仁	4	3	7	23	20	43	4
20	金 浜	大字金浜字外ノ久保43番地3	38-2610	上 村 綾 子	2	3	5	6	2	8	2
21	根 城	根城四丁目22番27号	22-0248	今 井 裕 一	9	20	29	259	244	503	19
22	白 山 台	東白山台二丁目31番1号	27-9200	奥 山 一 夫	7	18	25	250	221	471	18
23	西 白 山 台	西白山台四丁目15番1号	70-2489	原 寿	7	14	21	218	216	434	16
24	江 南	根城九丁目22番50号	46-2431	花 生 典 幸	4	11	15	50	53	103	7
25	田 面 木	大字田面木字山道下夕13番地2	27-2424	佐々木 智 子	5	11	16	108	108	216	10
26	下 長	大字長苗代字太古殿1番地1	28-6731	山 内 哲	6	13	19	168	161	329	14
27	城 北	石堂一丁目22番6号	28-5461	中 野 聡	9	18	27	235	255	490	19
28	高 館	大字河原木字小田56番地16	28-3603	木 津 正 博	4	8	12	81	82	163	7
29	根 岸	日計五丁目8番1号	28-1835	荒 木 興 一	8	20	28	223	191	414	18
30	日 計 ケ 丘	大字河原木字日計上11番地1	29-3141	種 市 八 重 子	3	7	10	39	34	73	6
31	是 川	是川四丁目1番地	96-3746	青 井 貴 子	4	9	13	101	93	194	8
32	三 条	大字尻内町字三条目4番地4	27-2216	峯 香 代 子	5	16	21	144	161	305	15

市 立 小 学 校

番号	学 校 名	所 在 地	電話番号	校 長 名	教 員 数			児 童 数			学 級 数
					男	女	計	男	女	計	
33	西 園	八戸市大字尻内町字島田24番地1	23-3235	齋 藤 和香美	5	13	18	110	134	244	13
34	明 治	// 大字八幡字館ノ下12番地2	27-3321	田 中 利 男	5	8	13	85	75	160	8
35	桔 梗 野	// 大字市川町字尻引前山31番地2	28-3905	谷 川 龍 三	7	13	20	139	124	263	12
36	轟 木	// 大字市川町字和野22番地4	52-3458	高 橋 晋 也	5	3	8	25	18	43	4
37	多 賀	// 大字市川町字古館30番地1	52-3450	尾 形 真一朗	5	8	13	48	54	102	7
38	多 賀 台	// 多賀台三丁目9番地	52-2450	亀 谷 孝 子	3	11	14	74	82	156	8
39	豊 崎	// 大字豊崎町字下永福寺12番地3	23-2202	安 田 博 子	3	7	10	29	29	58	6
40	新 井 田	// 大字新井田字館平20番地	25-5125	峯 明 紀	8	26	34	341	287	628	25
41	旭 ケ 丘	// 旭ヶ丘一丁目1番地6	25-5100	中 村 卓 司	6	14	20	146	169	315	13
42	南 郷	// 南郷大字市野沢字石窪32番地10	82-2042	佐々木 典 子	5	9	14	61	72	133	8
43	島 守	// 南郷大字島守字小平15番地1	83-2311	一 条 秀 雄	4	5	9	24	19	43	5
計					243	542	785	5,706	5,543	11,249	504

参考:特別支援学級

学校名	学級名	電話番号
城 下	言語通級指導教室・難聴学級	43-6111
湊	言語通級指導教室	33-3205
根 岸	言語通級指導教室	20-4973
三 条	難聴学級	27-2613
柏 崎	肢体不自由学級	43-2263
吹 上	病弱学級(さくら学級)【八戸市立市民病院】	45-3270
白 銀	病弱学級(しろがね学級)【青森労災病院】	34-3567
田 面 木	病弱学級(ひまわり学級)【八戸赤十字病院】	27-0722

## 市 立 中 学 校

番号	学 校 名	所 在 地	電話番号	校 長 名	教 員 数			生 徒 数			学 級 数
					男	女	計	男	女	計	
1	第 一	八戸市吹上二丁目17番1号	44-2215	澤 田 尚	14	16	30	218	230	448	15
2	第 二	〃 大字売市字小待62番地	22-2297	大 塚 弘 昭	11	14	25	167	115	282	12
3	第 三	〃 青葉三丁目13番36号	44-1320	嘉 瀬 卓	10	16	26	156	138	294	12
4	長 者	〃 大字沢里字休場28番地1	43-4871	石 毛 清 八	10	10	20	143	126	269	10
5	小 中 野	〃 小中野三丁目9番26号	44-3024	工 藤 聡	8	7	15	85	92	177	7
6	江 陽	〃 江陽一丁目1番33号	43-1434	丹 野 隆 之	7	10	17	59	78	137	7
7	湊	〃 大字白銀町字右新井田道13番地2	33-2278	馬 渡 教 二	14	9	23	198	151	349	12
8	白 銀	〃 大字白銀町字栗沢道38番地	33-3287	北 山 勝 則	12	15	27	134	137	271	11
9	白 銀 南	〃 大字大久保字生平1番地	33-6670	西 山 康 巳	9	12	21	146	140	286	10
10	鮫	〃 大字鮫町字古馬屋23番地5	33-0727	蛭 名 多 賀 寿	8	10	18	93	105	198	8
11	南 浜	〃 大字鮫町字猪越15番地2	38-2009	野 田 明 広	6	6	12	13	28	41	5
12	根 城	〃 根城五丁目11番42号	22-2065	中 嶋 正 喜	18	14	32	218	219	437	16
13	白 山 台	〃 西白山台三丁目24番1号	70-1570	戸 来 忠 雄	15	15	30	253	226	479	17
14	下 長	〃 大字河原木字河原木後77番地2	28-2745	丸 山 裕 治	18	19	37	294	266	560	19
15	北 稜	〃 大字河原木字八太郎山10番地139	28-0525	藤 田 浩 司	12	9	21	136	128	264	11
16	是 川	〃 大字是川字細越河原3番地1	96-2787	吉 田 浩 之	7	8	15	48	61	109	6
17	三 条	〃 大字尻内町字中根市2番地	27-2126	村 上 哲 宏	10	12	22	139	137	276	11
18	明 治	〃 大字八幡字上三沢23番地1	27-3165	佐々木 敏 文	6	5	11	43	34	77	4
19	市 川	〃 大字市川町字赤畑34番地2	52-3129	藤 澤 均	12	12	24	154	178	332	13
20	豊 崎	〃 大字豊崎町字上七崎1番地1	23-2516	中 川 俊 也	4	5	9	16	21	37	3
21	大 館	〃 大字新井田字市子林17番地1	25-5315	田 中 昭 子	9	14	23	167	174	341	12
22	東	〃 湊高台二丁目14番8号	31-3170	正部家 光 彦	17	16	33	236	240	476	16
23	中 沢	〃 南郷大字市野沢字黄檗7番地	82-2020	千 葉 誠	8	5	13	39	40	79	5
24	島 守	〃 南郷大字島守字馬場37番地	83-2011	竹 花 和 人	5	8	13	14	14	28	4
計					250	267	517	3,169	3,078	6,247	246

## 私 立 中 学 校

八戸聖ウルスラ学院	八戸市大字田面木字上野平53番地2	27-2245	里 村 智 彦	6	4	10	40	68	108	6
-----------	-------------------	---------	---------	---	---	----	----	----	-----	---

参考:特別支援学級

学校名	学級名	電話番号
第 二	通級指導教室・難聴学級	22-2490
第 三	通級指導教室	44-7451
白 山 台	肢体不自由学級	70-1570
第 一	病弱学級(さくら学級)【八戸市立市民病院】	45-3270
白 銀	病弱学級(しろがね学級)【青森労災病院】	34-3567
根 城	病弱学級(ひまわり学級)【八戸赤十字病院】	27-0722

## 高 等 学 校

( 全 日 制 )

区分	学 校 名	所 在 地	電話番号	校 長 名	教 員 数			生 徒 数			専攻科	学級数
					男	女	計	男	女	計		
県立	八 戸	八戸市長者四丁目4番1号	44-0916	久 慈 惠 司	40	13	53	355	364	719	—	18
"	八 戸 東	" 類家一丁目4番47号	43-0262	福 井 武 久	28	19	47	208	476	684	—	18
"	八 戸 水 産	" 大字白銀町字人形沢6番地1	33-0023	米内山 裕	31	9	40	256	124	380	28	15
"	八 戸 工 業	" 江陽一丁目2番27号	22-7348	高 谷 悟	51	10	61	661	65	726	—	21
"	八 戸 北	" 大字大久保字町道8番地3	33-0810	竹 浪 二三正	29	25	54	324	390	714	—	18
"	八 戸 商 業	" 大字十日市字塚ノ下3番地1	96-5001	荒 川 由美子	20	16	36	100	377	477	—	12
"	八 戸 西	" 大字尻内町字中根市14	27-5365	鎌 田 晃 説	29	15	44	335	261	596	—	15
私立	千 葉 学 園	" 類家一丁目1番11号	43-4321	千 葉 満	13	25	38	—	457	457	71	18
"	向 陵	" 大字田向字間ノ田30番地	44-3866	清 野 耕 司	7	6	13	63	39	102	—	6
"	八 戸 聖 ウル スラ 学 院	" 大字田面木字上野平53番地2	27-2245	里 村 智 彦	20	15	35	149	340	489	—	21
"	八 戸 学 院 光 星	" 湊高台六丁目14番5号	33-4151	小野崎 龍 一	42	25	67	471	461	932	48	37
"	八 戸 工 業 大 学 第 一	" 大字白銀町字右岩淵通7番地10	33-5121	田名部 俊 成	53	9	62	788	117	905	—	32
"	八 戸 工 業 大 学 第 二	" 大字妙字大開67番地	25-4311	赤 坂 寿	42	10	52	295	389	684	—	24
計 (13校)					405	197	602	4,005	3,860	7,865	147	255

( 定 時 制 )

県立	八 戸 工 業	八戸市江陽一丁目2番27号	22-7340	高 谷 悟	6	3	9	19	—	19	—	4
"	八 戸 中 央	" 諏訪一丁目2番17号	22-2751	四 木 博 之	20	12	32	90	125	215	—	12
計 (2校)					26	15	41	109	125	234	—	16

( 通 信 制 )

県立	八 戸 中 央	八戸市諏訪一丁目2番17号	22-2039	四 木 博 之	7	2	9	43	76	119	—	6
私立	仙台育英学園高等学校 広域通信制課程(ILC青森)	" 八戸市湊高台三丁目2番2号	80-7280	加 藤 雄 彦	8	2	10	65	93	158	—	6
計 (2校)					15	4	19	108	169	277	—	12

## 高 等 専 門 学 校

国立	八 戸 工 業 高 等 専 門 学 校	八戸市大字田面木字上野平16番地1	27-7234	圓 山 重 直	58	5	63	579	246	825	60	28
----	---------------------	-------------------	---------	---------	----	---	----	-----	-----	-----	----	----



## 大 学

区分	学 校 名	所 在 地	電話番号	学 長 名	教 員 数			学 生 数		
					男	女	計	男	女	計
私立	八 戸 工 業 大 学	八戸市大字妙字大開88番地1	25-8111	長谷川 明	65	4	69	986	173	1,159
"	八 戸 学 院 大 学	" 大字美保野13番地98	25-2711	大 谷 真 樹	38	25	63	419	280	699
"	八戸学院大学短期大学部	" 大字美保野13番地384	25-4411	外 崎 充 子	13	22	35	34	290	324
計 (3校)					116	51	167	1,439	743	2,182

区分	学 校 名	所 在 地	電話番号	学 長 名	教 員 数			学 生 数		
					男	女	計	男	女	計
国設	放送大学青森学習センター 八戸サテライトスペース	八戸市一番町一丁目9番地22 (ユートリー内)	70-1663	來 生 新	—	—	—	122	222	344

## 特 別 支 援 学 校

区分	学 校 名	所 在 地	電話番号	校 長 名	教 員 数			児 童 ・ 生 徒 数		
					男	女	計	男	女	計
県立	八 戸 盲 学 校	八戸市柏崎六丁目29番24号	43-3962	中 谷 えり子	4	13	17	3	3	(小学部) 6
								1	1	(中学部) 2
計					4	13	17	4	4	8

県立	八 戸 聾 学 校	八戸市柏崎六丁目29番24号	43-3962	中 谷 えり子	7	20	27	1	5	(幼稚部) 6
								3	4	(小学部) 7
								3	3	(中学部) 6
計					7	20	27	7	12	19

県立	八 戸 第 一 養 護 学 校	八戸市大字大久保字行人塚10番地1	31-5009	中 村 健	41	61	102	30	15	(小学部) 45
								16	15	(中学部) 31
								29	25	(高等部) 54
計					41	61	102	75	55	130

県立	八 戸 第 二 養 護 学 校	八戸市大字松館字水野平20番地19	96-1214	上 澤 司	32	62	94	81	32	(小学部) 113
								45	23	(中学部) 68
計					32	62	94	126	55	181

県立	八 戸 高 等 支 援 学 校	八戸市大字鮫町字小舟渡平9番地291	32-2854	神 林 宏 喜	28	30	58	100	47	147
----	-----------------	--------------------	---------	---------	----	----	----	-----	----	-----

## 幼稚園別・学級数・園児数調

※新制度移行により幼稚園から認定こども園となった学校を含む  
(認定こども園となった学校については1号・2号認定の人数を掲載)

番号	幼稚園名	学級数					園児数															
		満3歳	3歳	4歳	5歳	合計	満3歳			3歳			4歳			5歳			合計			
							男	女	計	男	女	計	男	女	計	男	女	計	男	女	計	
1	八戸聖ウルスラ学院	—	3(混合)			3	—	—	—	10	11	21	10	14	24	17	12	29	37	37	74	
2	千葉	1	3	2	2	8	2	—	2	29	28	57	28	25	53	27	24	51	86	77	163	
3	八戸	—	1	1	1	3	—	—	—	8	3	11	5	5	10	6	7	13	19	15	34	
4	イメルダ	—	1	1	1	3	—	—	—	5	5	10	7	7	14	8	6	14	20	18	38	
5	八戸小中野	—	1	1	1	3	—	—	—	1	2	3	2	3	5	6	3	9	9	8	17	
6	認定こども園かもめ	—	1	1	1	3	—	—	—	10	6	16	16	8	24	10	16	26	36	30	66	
7	認定こども園桔梗野	1	1	1	2	5	1	1	2	17	5	22	15	14	29	22	15	37	55	35	90	
8	旭ヶ丘	—	1	1	1	3	—	—	—	2	—	2	3	3	6	3	2	5	8	5	13	
9	八戸めぐみ	—	1	1	1	3	—	—	—	6	8	14	8	3	11	6	7	13	20	18	38	
10	八戸学院	2	2	2	2	8	1	2	3	17	20	37	19	21	40	28	32	60	65	75	140	
11	まほろば	1	2	2	2	7	—	1	1	11	21	32	24	18	42	22	24	46	57	64	121	
12	さくら	—	2	2	2	6	—	—	—	19	18	37	23	15	38	15	28	43	57	61	118	
13	認定こども園 マリアンハウス	1	2	2	2	7	2	3	5	16	17	33	19	25	44	25	20	45	62	65	127	
14	八戸学院聖アンナ	1	1	1	1	4	2	—	2	8	11	19	14	10	24	5	10	15	29	31	60	
15	駒沢	—	1	1	1	3	—	—	—	3	8	11	5	3	8	6	6	12	14	17	31	
16	長者	1	1	1	2	5	—	1	1	7	5	12	12	16	28	19	14	33	38	36	74	
17	認定こども園八戸文化	1	2	2	2	7	1	3	4	23	36	59	24	36	60	21	32	53	69	107	176	
18	八戸シオン	休園中					—	—	—	—	—	—	—	—	—	—	—	—	—	—	—	—
19	認定こども園高館	3(混合)		2	3	8	—	1	1	20	34	54	28	21	49	33	37	70	81	93	174	
20	みどり	1	2	1	2	6	—	1	1	14	9	23	12	11	23	16	11	27	42	32	74	
21	八戸学院第二ののめ	—	1	1	1	3	—	—	—	3	5	8	10	4	14	8	7	15	21	16	37	
	計						98	9	13	22	229	252	481	284	262	546	303	313	616	825	840	1,665

小学校別・学級数・児童数調

学 校 名	学 級 数								児 童 数																					
	単 式						複 式	特 別 支 援	合 計	1 年 生			2 年 生			3 年 生			4 年 生			5 年 生			6 年 生			合 計		
	1年	2年	3年	4年	5年	6年				男	女	計	男	女	計	男	女	計	男	女	計	男	女	計	男	女	計	男	女	計
八 戸	2	2	2	2	2	2	—	2	14	31	17	48	14	23	37	24	19	43	27	18	45	29	23	52	26	16	42	151	116	267
																	(1)	(1)	(1)		(1)							(1)	(1)	(2)
城 下	2	2	1	1	1	1	—	4	12	30	29	59	22	25	47	21	20	41	19	15	34	23	14	37	21	22	43	136	125	261
										(6)		(6)	(3)		(3)				(2)		(2)	(3)		(3)	(2)	(1)	(3)	(16)	(1)	(17)
吹 上	3	3	3	3	3	3	—	2	20	47	31	78	43	50	93	48	44	92	41	38	79	51	60	111	42	42	84	272	265	537
										(2)		(2)	(3)		(3)	(2)		(2)	(2)		(2)	(1)		(1)	(2)		(2)	(12)		(12)
長 者	2	2	3	2	2	2	—	2	15	36	31	67	29	31	60	41	33	74	27	28	55	38	29	67	30	33	63	201	185	386
										(1)		(1)	(1)	(1)	(3)	(3)		(3)				(1)		(1)				(5)	(1)	(6)
岡 南	1	1	1	1	1	1	—	2	8	14	16	30	9	18	27	17	13	30	11	10	21	13	18	31	14	15	29	78	90	168
										(1)	(1)	(2)							(1)		(1)	(1)		(1)				(3)	(1)	(4)
中 居 林	2	2	2	2	2	2	—	3	15	33	23	56	29	23	52	28	27	55	24	27	51	32	31	63	25	28	53	171	159	330
										(2)		(2)	(2)		(2)		(1)	(1)	(3)		(3)	(2)		(2)	(2)		(2)	(11)	(1)	(12)
柏 崎	3	4	3	4	3	3	—	4	24	46	40	86	50	61	111	40	49	89	53	51	104	48	59	107	52	41	93	289	301	590
										(3)	(1)	(4)	(1)		(1)	(1)	(1)	(2)	(2)		(2)	(1)	(1)	(2)	(2)	(2)	(4)	(10)	(5)	(15)
小 中 野	2	2	3	2	2	2	—	3	16	30	26	56	17	22	39	36	35	71	21	28	49	28	35	63	31	25	56	163	171	334
										(3)		(3)	(1)		(1)	(4)		(4)	(2)	(1)	(3)	(1)	(1)	(2)	(2)		(2)	(13)	(2)	(15)
江 陽	2	1	1	1	1	1	—	1	8	24	20	44	19	16	35	15	23	38	19	17	36	12	20	32	17	16	33	106	112	218
										(1)		(1)	(2)		(2)							(1)		(1)				(4)		(4)
湊	1	1	1	2	2	1	—	2	10	14	21	35	15	20	35	20	20	40	31	19	50	18	25	43	18	15	33	116	120	236
													(3)		(3)	(1)		(1)							(2)	(1)	(3)	(6)	(1)	(7)
青 潮	3	3	3	3	3	3	—	3	21	38	50	88	51	51	102	57	39	96	44	42	86	50	51	101	50	57	107	290	290	580
										(1)	(1)	(2)	(3)	(1)	(4)	(6)	(1)	(7)	(1)		(1)	(1)		(1)	(1)	(1)	(1)	(12)	(4)	(16)
白 銀	1	1	1	1	1	1	—	3	9	14	9	23	19	9	28	18	14	32	13	15	28	24	16	40	25	14	39	113	77	190
													(1)		(1)	(2)	(1)	(3)	(3)		(3)	(5)		(5)	(3)		(3)	(14)	(1)	(15)
白 鷗	2	2	2	2	1	2	—	1	12	22	17	39	20	29	49	32	23	55	24	24	48	21	20	41	30	21	51	149	134	283
										(1)		(1)	(1)		(1)					(1)	(1)	(1)		(1)		(1)	(1)	(3)	(2)	(5)
白 銀 南	2	3	3	3	2	2	—	2	17	36	27	63	42	40	82	41	37	78	32	42	74	40	41	81	34	31	65	225	218	443
										(3)		(3)	(1)		(1)	(1)		(1)	(1)		(1)	(2)	(1)	(3)	(1)	(1)	(2)	(9)	(2)	(11)
町 畑	1	2	1	2	1	1	—	2	10	13	13	26	19	19	38	13	15	28	23	25	48	15	20	35	23	12	35	106	104	210
													(1)		(1)	(3)		(3)							(3)	(3)	(6)	(7)	(3)	(10)
美 保 野	—	—	—	1	—	—	2	1	4	1	—	1	2	1	3	—	—	—	2	—	2	—	4	4	1	1	2	6	6	12
																							(1)	(1)				(1)	(1)	(1)

小学校別・学級数・児童数調

学 校 名	学 級 数								児 童 数																					
	単 式						複 式	特 別 支 援	合 計	1 年 生			2 年 生			3 年 生			4 年 生			5 年 生			6 年 生			合 計		
	1年	2年	3年	4年	5年	6年				男	女	計	男	女	計	男	女	計	男	女	計	男	女	計	男	女	計	男	女	計
鮫	2	2	2	2	2	2	—	2	14	21	19	40	25	23	48	28	24	52	20	34	54	22	28	50	22	29	51	138	157	295
種 差	1	—	—	—	—	—	2	—	3	1	3	4	—	—	—	2	—	2	—	3	3	3	1	4	3	2	5	9	9	18
大 久 喜	1	—	—	1	—	—	2	—	4	2	—	2	4	3	7	5	1	6	6	6	12	2	4	6	4	6	10	23	20	43
金 浜	—	—	—	—	—	—	2	—	2	3	—	3	1	1	2	1	1	2	1	—	1	—	—	—	—	—	—	6	2	8
根 城	3	2	3	3	2	2	—	4	19	43	52	95	37	30	67	43	50	93	50	36	86	49	35	84	37	41	78	259	244	503
白 山 台	3	3	3	3	2	2	—	2	18	39	32	71	54	32	86	35	34	69	52	42	94	32	38	70	38	43	81	250	221	471
西 白 山 台	3	3	2	3	2	2	—	1	16	43	54	97	37	35	72	39	28	67	36	45	81	34	31	65	29	23	52	218	216	434
江 南	1	1	1	1	1	1	—	1	7	7	9	16	11	5	16	4	1	5	8	9	17	9	15	24	11	14	25	50	53	103
田 面 木	1	1	1	2	1	2	—	2	10	15	18	33	11	17	28	14	16	30	22	21	43	15	25	40	31	11	42	108	108	216
下 長	2	2	2	2	2	2	—	2	14	32	26	58	34	27	61	30	21	51	18	30	48	25	29	54	29	28	57	168	161	329
城 北	3	3	3	3	2	3	—	2	19	39	45	84	27	42	69	38	47	85	43	47	90	42	35	77	46	39	85	235	255	490
高 館	1	1	1	1	1	1	—	1	7	13	12	25	14	14	28	17	10	27	11	13	24	14	18	32	12	15	27	81	82	163
根 岸	3	3	2	3	2	2	—	3	18	32	37	69	38	29	67	40	29	69	39	29	68	34	35	69	40	32	72	223	191	414
日 計 ヶ 丘	1	1	1	1	1	1	—	—	6	5	5	10	5	6	11	8	5	13	5	10	15	10	3	13	6	5	11	39	34	73
是 川	1	1	1	1	2	1	—	1	8	18	7	25	8	13	21	10	20	30	22	13	35	24	23	47	19	17	36	101	93	194
三 条	2	2	2	2	2	2	—	3	15	19	29	48	26	29	55	23	35	58	18	25	43	35	24	59	23	19	42	144	161	305

小学校別・学級数・児童数調

学 校 名	学 級 数								児 童 数																					
	単 式						複 式	特 別 支 援	合 計	1 年 生			2 年 生			3 年 生			4 年 生			5 年 生			6 年 生			合 計		
	1年	2年	3年	4年	5年	6年				男	女	計	男	女	計	男	女	計	男	女	計	男	女	計	男	女	計	男	女	計
西 園	2	2	1	1	2	2	—	3	13	18	20	38	18	23	41	11	27	38	20	19	39	27	18	45	16	27	43	110	134	244
										(2)		(2)		(1)	(1)	(4)	(1)	(5)					(1)	(1)	(1)	(1)	(2)	(7)	(4)	(11)
明 治	1	1	1	1	1	1	—	2	8	9	15	24	15	10	25	12	17	29	18	9	27	13	9	22	18	15	33	85	75	160
													(1)		(1)		(1)	(1)							(3)		(3)	(4)	(1)	(5)
桔 梗 野	2	2	2	1	2	1	—	2	12	18	25	43	25	22	47	28	22	50	23	16	39	27	21	48	18	18	36	139	124	263
										(1)	(1)	(2)	(2)		(2)							(2)		(2)				(5)	(1)	(6)
轟 木	1	—	—	—	—	1	2	—	4	5	6	11	3	2	5	1	4	5	3	2	5	2	2	4	11	2	13	25	18	43
多 賀	1	1	1	1	1	1	—	1	7	9	13	22	7	11	18	7	13	20	10	4	14	7	4	11	8	9	17	48	54	102
																			(1)		(1)							(1)		(1)
多 賀 台	1	1	1	1	1	1	—	2	8	14	12	26	15	13	28	16	9	25	12	20	32	6	16	22	11	12	23	74	82	156
										(1)	(1)	(2)	(2)		(2)				(1)		(1)							(4)	(1)	(5)
豊 崎	1	1	—	—	1	1	1	1	6	4	6	10	4	5	9	6	3	9	4	2	6	7	8	15	4	5	9	29	29	58
																(1)		(1)										(1)		(1)
新 井 田	4	4	3	4	3	3	—	4	25	55	50	105	67	51	118	45	51	96	62	49	111	59	43	102	53	43	96	341	287	628
										(1)		(1)	(6)	(1)	(7)	(2)		(2)	(4)	(1)	(5)	(5)		(5)				(18)	(2)	(20)
旭 ケ 丘	2	2	2	2	2	2	—	1	13	23	30	53	10	25	35	23	26	49	25	21	46	35	34	69	30	33	63	146	169	315
																(1)		(1)								(2)	(2)	(1)	(2)	(3)
南 郷	1	1	1	1	1	1	—	2	8	8	11	19	6	9	15	8	15	23	16	13	29	12	17	29	11	7	18	61	72	133
														(1)	(1)		(1)	(1)											(2)	(2)
島 守	1	—	—	—	—	1	2	1	5	—	3	3	3	4	7	1	3	4	7	3	10	1	3	4	12	3	15	24	19	43
																									(1)		(1)	(1)		(1)
合 計	74	71	66	72	63	65	13	80	504	924	909	1,833	905	919	1,824	946	923	1,869	962	920	1,882	988	985	1,973	981	887	1,868	5,706	5,543	11,249
										(42)	(11)	(53)	(42)	(8)	(50)	(45)	(15)	(60)	(31)	(6)	(37)	(41)	(8)	(49)	(37)	(19)	(56)	(238)	(67)	(305)

( )は特別支援学級入級児童数の再掲

中学校別・学級数・生徒数調

学校名	学 級 数					生 徒 数												
	単 式			複式	特別支援	合計	1年生			2年生			3年生			合 計		
	1年	2年	3年				男	女	計	男	女	計	男	女	計	男	女	計
第一	5	4	4		2	15	65 (6)	78 (4)	143 (10)	77 (1)	82	159 (1)	76 (1)	70	146 (1)	218 (8)	230 (4)	448 (12)
第二	3	3	3		3	12	56 (3)	37 (2)	93 (5)	51 (4)	38 (1)	89 (5)	60 (1)	40 (3)	100 (4)	167 (8)	115 (6)	282 (14)
第三	4	2	3		3	12	60 (4)	45 (1)	105 (5)	39 (2)	43 (2)	82 (4)	57 (6)	50 (6)	107 (6)	156 (12)	138 (3)	294 (15)
長者	3	3	3		1	10	48 (1)	31	79 (1)	51	57	108	44 (1)	38	82 (1)	143 (2)	126	269 (2)
小中野	2	2	2		1	7	29 (1)	32	61 (1)	26	25	51	30 (1)	35 (1)	65 (2)	85 (2)	92 (1)	177 (3)
江陽	1	2	2		2	7	16 (1)	22 (1)	38 (2)	24 (2)	26	50 (2)	19 (3)	30 (2)	49 (5)	59 (6)	78 (3)	137 (9)
湊	3	3	4		2	12	54 (2)	47 (1)	101 (3)	75 (2)	43 (1)	118 (3)	69 (1)	61 (2)	130 (2)	198 (5)	151 (3)	349 (8)
白銀	3	3	3		2	11	44 (3)	36	80 (3)	42 (3)	53	95 (3)	48	48 (1)	96 (1)	134 (6)	137 (1)	271 (7)
白銀南	3	3	3		1	10	51 (2)	35	86 (2)	43 (1)	56	99 (1)	52	49	101 (3)	146 (3)	140	286 (3)
鮫	2	2	2		2	8	30 (1)	33	63 (1)	32 (1)	46	78 (1)	31 (2)	26 (1)	57 (3)	93 (4)	105 (1)	198 (5)
南浜	1	1	1		2	5	5	6	11	3	13	16	5	9	14	13	28	41
根城	5	4	4		3	16	70 (3)	68 (2)	138 (5)	67 (1)	74 (2)	141 (3)	81 (5)	77 (2)	158 (7)	218 (9)	219 (6)	437 (15)
白山台	5	5	4		3	17	87 (4)	74	161 (4)	91 (1)	82 (1)	173 (2)	75	70	145 (5)	253 (1)	226 (6)	479
下長	5	5	6		3	19	74 (5)	86 (1)	160 (6)	96 (4)	92	188 (4)	124 (4)	88	212 (4)	294 (13)	266 (1)	560 (14)
北稜	3	3	3		2	11	42 (2)	45 (1)	87 (3)	51 (1)	39	90 (1)	43	44	87 (3)	136 (1)	128 (1)	264 (4)
是川	1	1	2		2	6	12	18	30	14	23	37	22 (1)	20 (1)	42 (2)	48 (1)	61 (1)	109 (2)
三条	3	3	3		2	11	45 (4)	56	101 (4)	49 (1)	45 (1)	94 (2)	45	36	81 (5)	139 (5)	137 (1)	276 (6)
明治	1	1	1		1	4	19	9	28	10 (1)	12	22 (1)	14	13	27 (1)	43 (1)	34	77 (1)
市川	4	3	4		2	13	53 (3)	60	113 (3)	48	44	92	53 (2)	74 (1)	127 (3)	154 (5)	178 (1)	332 (6)
豊崎	1	1	1			3	5	6	11	6	9	15	5	6	11	16	21	37
大館	3	4	3		2	12	43 (2)	57	100 (2)	68	56 (2)	124 (2)	56 (1)	61 (2)	117 (3)	167 (3)	174 (4)	341 (7)
東	5	4	5		2	16	67	88	155	84 (3)	72 (1)	156 (4)	85	80	165 (3)	236 (1)	240 (1)	476 (4)
中沢	1	1	1		2	5	11 (1)	20	31 (1)	15 (1)	12	27 (1)	13 (1)	8	21 (1)	39 (3)	40	79 (3)
島守	1	1	1		1	4	4	4	8	4	6	10	6	4	10	14	14	28
合計	68	64	68		46	246	990 (48)	993 (14)	1,983 (62)	1,066 (29)	1,048 (12)	2,114 (41)	1,113 (31)	1,037 (15)	2,150 (46)	3,169 (108)	3,078 (41)	6,247 (149)
八戸聖ウルスラ学院	2	2	2			6	12	20	32	12	25	37	16	23	39	40	68	108

( )は特別支援学級入級生徒数の再掲

## 高等学校別・学科別・学級数・生徒数調

( 県立・全日制 )

学校名	学年	学科別	生徒数			学級数
			男	女	計	
八戸高等学校	1	普通科	119	123	242	6
	2	〃	118	120	238	6
	3	〃	118	121	239	6
	合計		355	364	719	18
八戸東高等学校	1	普通科	70	130	200	5
		表現科	3	27	30	1
	計		73	157	230	6
	2	普通科	58	137	195	5
		表現科	2	27	29	1
	計		60	164	224	6
	3	普通科	70	130	200	5
		表現科	5	25	30	1
	計		75	155	230	6
	合計		208	476	684	18
八戸水産高等学校	1	海洋生産科	34	1	35	1
		水産食品科	5	30	35	1
		水産工学科	35	—	35	1
		情報通信科	—	—	—	—
	計		74	31	105	3
	2	海洋生産科	32	1	33	1
		水産食品科	9	26	35	1
		水産工学科	33	2	35	1
		情報通信科	17	18	35	1
	計		91	47	138	4
	3	海洋生産科	31	1	32	1
		水産食品科	10	25	35	1
		水産工学科	35	—	35	1
		情報通信科	15	20	35	1
	計		91	46	137	4
	合計		256	124	380	11

学校名	学年	学科別	生徒数			学級数
			男	女	計	
八戸工業高等学校	1	機械科	34	1	35	1
		電気科	35	—	35	1
		電子科	33	2	35	1
		情報技術科	28	7	35	1
		土木建築科	28	7	35	1
		電子機械科	32	3	35	1
		材料技術科	30	5	35	1
	計		220	25	245	7
	2	機械科	34	1	35	1
		電気科	35	—	35	1
		電子科	35	—	35	1
		情報技術科	27	6	33	1
		土木建築科	26	8	34	1
		電子機械科	35	—	35	1
		材料技術科	27	8	35	1
	計		219	23	242	7
	3	機械科	33	1	34	1
		電気科	33	—	33	1
		電子科	32	2	34	1
		情報技術科	32	3	35	1
土木建築科		33	2	35	1	
電子機械科		29	5	34	1	
材料技術科	30	4	34	1		
計		222	17	239	7	
合計		661	65	726	21	

### 高等学校別・学科別・学級数・生徒数調

( 県立・全日制 )

学校名	学年	学科別	生徒数			学級数
			男	女	計	
八戸北高等学校	1	普通科	106	134	240	6
	2	〃	117	121	238	6
	3	〃	101	135	236	6
	合計		324	390	714	18
八戸商業高等学校	1	商業科	16	64	80	2
		国際経済科	8	32	40	1
		情報処理科	8	32	40	1
		計	32	128	160	4
	2	商業科	15	65	80	2
		国際経済科	7	33	40	1
		情報処理科	13	26	39	1
		計	35	124	159	4
	3	商業科	15	64	79	2
		国際経済科	5	34	39	1
		情報処理科	13	27	40	1
		計	33	125	158	4
合計		100	377	477	12	
八戸西高等学校	1	普通科	109	51	160	4
		スポーツ科学科	26	14	40	1
		計	135	65	200	5
		2	普通科	67	93	160
	スポーツ科学科		27	12	39	1
	計		94	105	199	5
	3		普通科	77	81	158
		スポーツ科学科	29	10	39	1
		計	106	91	197	5
		合計		335	261	596

( 私立・全日制 )

学校名	学年	学科別	生徒数			学級数
			男	女	計	
千葉学園高等学校	1	生活文化科	—	44	44	2
		調理科	—	33	33	1
		総合ビジネス科	—	34	34	1
		看護科	—	42	42	1
		計	—	153	153	5
	2	生活文化科	—	51	51	2
		調理科	—	24	24	1
		総合ビジネス科	—	23	23	1
		看護科	—	31	31	1
		計	—	129	129	5
	3	生活文化科	—	54	54	2
		調理科	—	38	38	1
総合ビジネス科		—	42	42	2	
看護科		—	41	41	1	
計		—	175	175	6	
合計		—	457	457	16	
向陵高等学校	1	普通科	27	12	39	2
	2	〃	21	11	32	2
	3	〃	15	16	31	2
	合計		63	39	102	6



## 高等学校別・学科別・学級数・生徒数調

( 私立・全日制 )

学 校 名	学 年	学 科 別	生 徒 数			学級数
			男	女	計	
八戸聖ウルスラ 学院高等学校	1	普通科	37	83	120	5
		英語科	3	36	39	1
		音楽科	2	6	8	1
		計	42	125	167	7
	2	普通科	41	81	122	5
		英語科	4	32	36	1
		音楽科	—	2	2	1
		計	45	115	160	7
	3	普通科	48	75	123	5
		英語科	12	21	33	1
		音楽科	2	4	6	1
		計	62	100	162	7
合 計			149	340	489	21
八戸学院 光星高等学校	1	普通科	83	43	126	5
		保育福祉科	7	72	79	3
		ビジネス科	7	13	20	1
		工業技術科	46	1	47	2
		計	143	129	272	11
	2	普通科	116	48	164	6
		保育福祉科	5	79	84	3
		ビジネス科	3	21	24	1
		工業技術科	36	—	36	1
		計	160	148	308	11
	3	普通科	92	65	157	5
		保育福祉科	14	101	115	3
		ビジネス科	9	18	27	1
		工業技術科	53	—	53	2
		計	168	184	352	11
	合 計			471	461	932

学 校 名	学 年	学 科 別	生 徒 数			学級数
			男	女	計	
八戸工業大学 第一高等学校	1	普通科	72	21	93	3
		工業科	197	32	229	8
		計	269	53	322	11
	2	普通科	51	16	67	3
		工業科	215	21	236	8
		計	266	37	303	11
	3	普通科	58	16	74	3
		工業科	195	11	206	7
		計	253	27	280	10
	合 計			788	117	905
八戸工業大学 第二高等学校	1	普通科	134	134	268	9
	2	〃	91	143	234	8
	3	〃	70	112	182	7
	合 計			295	389	684

### 高等学校別・学科別・学級数・生徒数調

( 県立・定時制 )

学校名	学年	学科別	生徒数			学級数
			男	女	計	
八戸工業高等学校	1	工業技術科	5	—	5	1
	2	〃	2	—	2	1
	3	〃	10	—	10	1
	4	〃	2	—	2	1
	合計			19	—	19
八戸中央高等学校	1	普通科				
		〃 午前部	6	25	31	1
		〃 午後部	10	14	24	1
		〃 夜間部	2	4	6	1
		計	18	43	61	3
	2	普通科				
		〃 午前部	15	23	38	1
		〃 午後部	16	15	31	1
		〃 夜間部	5	3	8	1
		計	36	41	77	3
	3	普通科				
		〃 午前部	8	23	31	1
		〃 午後部	21	8	29	1
		〃 夜間部	3	2	5	1
		計	32	33	65	3
	4	普通科				
		〃 午前部	1	2	3	1
	〃 午後部	1	5	6	1	
	〃 夜間部	2	1	3	1	
	計	4	8	12	3	
合計			90	125	215	12

( 県立・通信制 )

学校名	学年	学科別	生徒数			学級数
			男	女	計	
八戸中央高等学校	1	普通科	11	23	34	2
	2	〃	13	20	33	2
	3	〃	19	33	52	2
	合計			43	76	119

( 私立・通信制 )

学校名	学年	学科別	生徒数			学級数
			男	女	計	
仙台育英学園高等学校 広域通信制課程 ( I L C 青森 )	単 位 制 の 為 学 年 な し	普通科	65	93	158	6

高等学校別・学科別・学級数・生徒数調

(専攻科)

学校名	学年	学科別	生徒数			学級数
			男	女	計	
八戸水産高等学校	1	漁業科	4	—	4	1
		機関科	6	—	6	1
		計	10	—	10	2
	2	漁業科	8	—	8	1
		機関科	10	—	10	1
		計	18	—	18	2
合計		28	—	28	4	
千葉学園高等学校	1	看護専攻科	—	35	35	1
	2	〃	—	36	36	1
	合計		—	71	71	2
八戸学院 光星高等学校	1	自動車科	11	—	11	1
		介護福祉科	2	9	11	1
		計	13	9	22	2
	2	自動車科	15	—	15	1
		介護福祉科	3	8	11	1
		計	18	8	26	2
合計		31	17	48	4	

高等専門学校・大学・短期大学・学科別・学級数・学生数調

( 国立・高等専門学校 )

学 校 名	学 年	学 科 別	学 生 数			学級数
			男	女	計	
八 戸 工 業 高 等 専 門 学 校	1	産 業 シ ス テ ム 工 学 科				
		機 械 シ ス テ ム デ ザ イ ン コ ー ス	39	1	40	1
		電 気 情 報 工 学 コ ー ス	33	6	39	1
		マ テ リ ア ル ・ ハ イ オ 工 学 コ ー ス	25	17	42	1
		環 境 都 市 ・ 建 築 デ ザ イ ン コ ー ス	23	22	45	1
	計	120	46	166	4	
	2	産 業 シ ス テ ム 工 学 科				
		機 械 シ ス テ ム デ ザ イ ン コ ー ス	41	2	43	1
		電 気 情 報 工 学 コ ー ス	35	8	43	1
		マ テ リ ア ル ・ ハ イ オ 工 学 コ ー ス	20	20	40	1
		環 境 都 市 ・ 建 築 デ ザ イ ン コ ー ス	25	18	43	1
	計	121	48	169	4	
	3	産 業 シ ス テ ム 工 学 科				
		機 械 シ ス テ ム デ ザ イ ン コ ー ス	30	6	36	1
		電 気 情 報 工 学 コ ー ス	27	11	38	1
		マ テ リ ア ル ・ ハ イ オ 工 学 コ ー ス	18	19	37	1
		環 境 都 市 ・ 建 築 デ ザ イ ン コ ー ス	21	20	41	1
		機 械 工 学 科	4	—	4	—
		電 気 情 報 工 学 科	—	—	—	—
		物 質 工 学 科	2	—	2	—
建 設 環 境 工 学 科		1	—	1	—	
計		103	56	159	4	
4	機 械 工 学 科	35	2	37	1	
	電 気 情 報 工 学 科	44	6	50	1	
	物 質 工 学 科	23	23	46	1	
	建 設 環 境 工 学 科	28	14	42	1	
計	130	45	175	4		
5	機 械 工 学 科	32	3	35	1	
	電 気 情 報 工 学 科	29	7	36	1	
	物 質 工 学 科	15	29	44	1	
	建 設 環 境 工 学 科	29	12	41	1	
計	105	51	156	4		
合 計		579	246	825	20	

( 専攻科 )

学 校 名	学 年	学 科 別	学 生 数			学級数
			男	女	計	
八 戸 工 業 高 等 専 門 学 校	1	産 業 シ ス テ ム 工 学 専 攻 科				
		機 械 シ ス テ ム デ ザ イ ン コ ー ス	9	—	9	1
		電 気 情 報 シ ス テ ム 工 学 コ ー ス	7	—	7	1
		マ テ リ ア ル ・ ハ イ オ 工 学 コ ー ス	5	6	11	1
		環 境 都 市 ・ 建 築 デ ザ イ ン コ ー ス	2	—	2	1
	計	23	6	29	4	
	2	産 業 シ ス テ ム 工 学 専 攻 科				
		機 械 シ ス テ ム デ ザ イ ン コ ー ス	8	—	8	1
		電 気 情 報 シ ス テ ム 工 学 コ ー ス	5	1	6	1
		マ テ リ ア ル ・ ハ イ オ 工 学 コ ー ス	6	4	10	1
		環 境 都 市 ・ 建 築 デ ザ イ ン コ ー ス	5	2	7	1
	計	24	7	31	4	
	合 計		47	13	60	8

高等専門学校・大学・短期大学・学科別・学級数・学生数調

( 私立・大学 )

学校・学部名	学年	学 科 別	学 生 数			
			男	女	計	
八戸工業大学 工学部	1	機械情報技術学科	47	2	49	
		電気電子システム学科	27	—	27	
		システム情報工学科	81	11	92	
		バイオ環境工学科	26	7	33	
		土木建築工学科	70	5	75	
			計	251	25	276
	2	機械情報技術学科	52	—	52	
		電気電子システム学科	31	—	31	
		システム情報工学科	54	3	57	
		バイオ環境工学科	30	5	35	
		土木建築工学科	61	12	73	
			計	228	20	248
	3	機械情報技術学科	46	—	46	
		電気電子システム学科	30	1	31	
		システム情報工学科	52	5	57	
		バイオ環境工学科	21	11	32	
		土木建築工学科	61	9	70	
			計	210	26	236
	4	機械情報技術学科	43	2	45	
		電気電子システム学科	35	—	35	
システム情報工学科		59	3	62		
バイオ環境工学科		26	13	39		
土木建築工学科		47	3	50		
		計	210	21	231	
" 感性デザイン学部	1	感性デザイン学科	24	29	53	
	2	"	23	18	41	
	3	"	17	16	33	
	4	"	11	17	28	
		計	75	80	155	
合 計			974	172	1,146	

学校・学部名	学年	学 科 別	学 生 数			
			男	女	計	
八戸工業大学 大学院・工学研究科	1	機械・生物化学工学専攻	1	1	2	
		電子電気・情報工学専攻	4	—	4	
		社会基盤工学専攻	2	—	2	
			計	7	1	8
	博士前期課程	2	機械・生物化学工学専攻	—	—	—
			電子電気・情報工学専攻	2	—	2
社会基盤工学専攻			—	—	—	
		計	2	—	2	
"	1	機械・生物化学工学専攻	—	—	—	
		電子電気・情報工学専攻	—	—	—	
		社会基盤工学専攻	—	—	—	
			計	—	—	—
	博士後期課程	2	機械・生物化学工学専攻	—	—	—
			電子電気・情報工学専攻	—	—	—
社会基盤工学専攻			1	—	1	
		計	1	—	1	
3	機械・生物化学工学専攻	1	—	1		
	電子電気・情報工学専攻	—	—	—		
		社会基盤工学専攻	1	—	1	
		計	2	—	2	
合 計			12	1	13	

高等専門学校・大学・短期大学・学科別・学級数・学生数調

( 私立・大学 )

学 校 名	学 年	学 部 ・ 学 科 別	学 生 数		
			男	女	計
八 戸 学 院 大 学	1	ビジネス学部・ビジネス学科	74	11	85
		健康医療学部・人間健康学科	46	32	78
		健康医療学部・看護学科	11	56	67
		計	131	99	230
	2	ビジネス学部・ビジネス学科	51	7	58
		健康医療学部・人間健康学科	45	35	80
		健康医療学部・看護学科	9	59	68
		計	105	101	206
	3	ビジネス学部・ビジネス学科	53	8	61
		健康医療学部・人間健康学科	35	32	67
		健康医療学部・看護学科	—	—	—
		計	88	40	128
4	ビジネス学部・ビジネス学科	60	12	72	
	健康医療学部・人間健康学科	35	28	63	
	健康医療学部・看護学科	—	—	—	
	計	95	40	135	
合 計			419	280	699

( 国設・大学 )

学 校 ・ 学 部 名	学 生 の 種 類	在 籍 者 数		
		男	女	計
放送大学青森学習センター	全科履修生	93	159	252
八 戸 サ テ ラ イ ト ス ペ ー ス 教 養 学 部	選科履修生	14	39	53
	科目履修生	8	11	19
	特別聴講生	—	—	—
	計	115	209	324
大 学 院	修士全科生	1	5	6
	修士選科生	5	7	12
	修士科目生	1	1	2
	計	7	13	20
合 計		122	222	344

( 私立・短期大学 )

学 校 名	学 年	学 科 別	学 生 数		
			男	女	計
八 戸 学 院 大 学 短 期 大 学 部	1	幼児保育学科	6	91	97
		ライフデザイン学科	3	18	21
		看護学科	—	—	—
		計	9	109	118
	2	幼児保育学科	10	95	105
		ライフデザイン学科	4	13	17
		看護学科	—	—	—
		計	14	108	122
	3	看護学科	11	73	84
	合 計			34	290

## 特別支援学校・学級数・児童・生徒数調

( 幼稚部 )

学校名	学級数				幼 児 数											
	3歳	4歳	5歳	計	3歳			4歳			5歳			合計		
					男	女	計	男	女	計	男	女	計	男	女	計
県立八戸聾学校	1	1	1	3	—	1	1	—	2	2	1	2	3	1	5	6

( 小学部 )

学校名	学級数								児 童 数																										
	1年		2年		3年		4年		5年		6年		重複学級他	計	1年			2年			3年			4年			5年			6年			合計		
	男	女	計	男	女	計	男	女	計	男	女	計			男	女	計	男	女	計	男	女	計	男	女	計	男	女	計	男	女	計			
県立八戸盲学校	—	1	1	1	—	—	—	—	—	—	1	4	—	—	—	1	1	2	2	—	2	—	2	—	2	2	—	—	—	—	—	—	3	3	6
県立八戸聾学校	—	1	—	1	1	—	—	—	—	—	1	4	—	—	—	1	1	2	—	—	—	1	1	2	—	2	2	1	—	1	3	4	7		
県立八戸第一養護学校	1	1	1	—	1	1	—	—	—	—	13	18	9	2	11	5	2	7	4	3	7	2	—	2	7	4	11	3	4	7	30	15	45		
県立八戸第二養護学校	—	1	1	1	2	1	—	—	—	—	30	36	15	5	20	14	8	22	14	—	14	16	3	19	9	9	18	13	7	20	81	32	113		

( 中学部 )

学校名	学級数					生 徒 数												
	1年	2年	3年	重複学級他	計	1年			2年			3年			合計			
						男	女	計	男	女	計	男	女	計	男	女	計	
県立八戸盲学校	—	—	1	1	2	—	—	—	—	1	1	1	—	1	1	1	1	2
県立八戸聾学校	1	1	1	—	3	1	2	3	—	1	1	2	—	2	3	3	3	6
県立八戸第一養護学校	—	—	1	—	12	2	5	7	5	4	9	9	6	15	16	15	31	
県立八戸第二養護学校	2	2	2	14	20	16	3	19	16	9	25	13	11	24	45	23	68	

( 高等部 )

学校名	学級数					生 徒 数											
	1年	2年	3年	重複学級他	計	1年			2年			3年			合計		
						男	女	計	男	女	計	男	女	計	男	女	計
県立八戸第一養護学校	1	1	1	14	17	6	3	9	14	10	24	9	12	21	29	25	54
県立八戸高等支援学校	6	4	4	3	17	45	19	64	25	18	43	30	10	40	100	47	147

# 八戸市教育委員会組織・機構

※( )は内線電話番号

教 育 長 伊 藤 博 章  
 委 員 大 庭 文 武  
 委 員 築 瀬 眞知雄  
 委 員 油 川 育 子  
 委 員 武 輪 節 子

教 育 部 長 吉 田 幸 司 (6001)

教 育 部 次 長 橋 本 淳 一 (6010)  
兼教育総務課長

[担当]

社会教育課、是川縄文館 図書館、博物館
------------------------

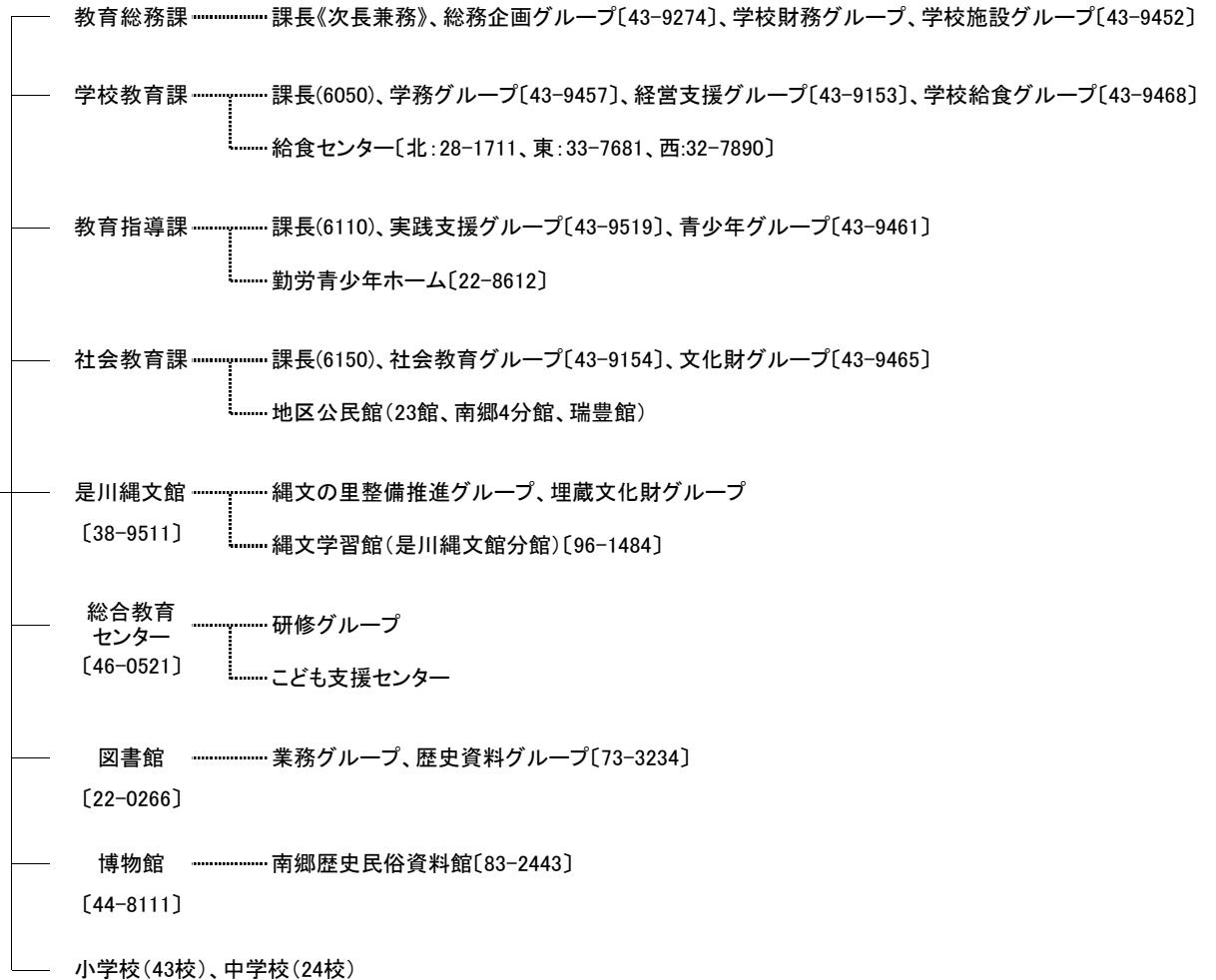
教 育 部 次 長 齋 藤 信 哉 (6002)

[担当]

学校教育課、教育指導課 総合教育センター
-------------------------

事務局所在地	〒031-8686 八戸市内丸一丁目1番1号
電 話	代表 43-2111 直通 43-9274(教育総務課)
FAX	47-4997(教育総務課)

事  
務  
局  
等  
機  
構  
図





## 八 戸 市 学 校 一 覧

発 行 平成29年6月  
(平成29年5月1日現在)

編集発行 〒031-8686  
青森県八戸市内丸一丁目1番1号  
八戸市教育委員会 学校教育課

### 参考データ (平成29年度)

○人口等(平成29年4月末現在 住民基本台帳)

・総人口 233,002 人  
男 111,639 人  
女 121,363 人  
・総世帯数 107,926 世帯

○八戸市一般会計予算額 94,500,000千円

・教育費予算額 8,168,415千円