

八戸市は29年1月の中核市移行を目指します！



中核市についてのお問い合わせ…固中核市推進室 ☎43-9467 ☎47-1485

中核市移行に伴う保健所の設置などについて

中核市への移行により、多くの事務権限が県から市へ移譲されます。

特に、市保健所を設置することで、これまで県保健所が行っていた感染症対策や食品安全対策などの事務を、直接市が行うことにより、市民の健康づくりや安全・安心な市民生活の確保などを一体的に推進することができます。

また、業務量の増大と職員数の増加が見込まれることから、環境部を本庁舎から東部終末処理場へ移転します。

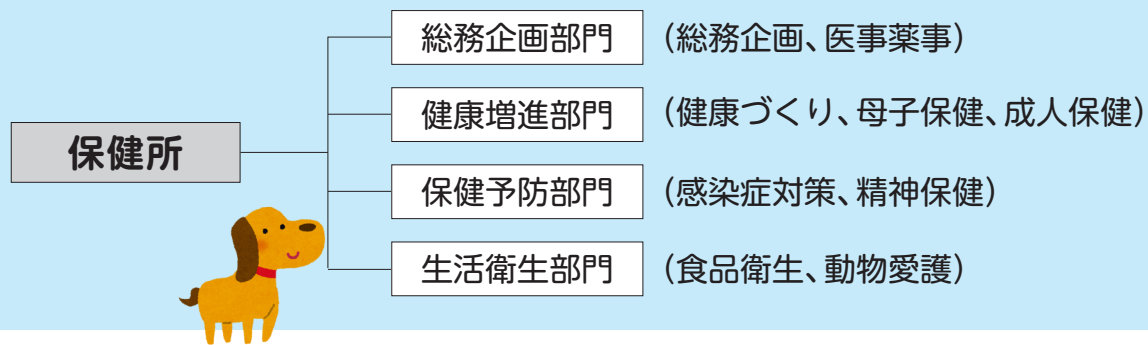


市保健所は本庁舎に集約します(29年1月予定)

29年1月の市保健所の設置場所について、本年7月の「八戸市中核市移行計画」では、32年4月に供用開始予定の(仮称)八戸市総合保健センターが整備されるまでの間、暫定的な措置として、本庁舎(内丸地区)と東部終末処理場(江陽地区)の2か所に分散して配置することとしていました。

その後、市保健所の検査施設を整備せず、各種衛生検査を外部に委託することが可能となったことから、市民の利便性と効率的な事務執行を考慮し、市保健所は本庁舎に集約することにしました。

設置時期:29年1月予定
設置場所:本庁舎(内丸地区)



環境部は東部終末処理場へ移転します(28年4月4日より)

28年4月4日より、環境部(環境政策課・環境保全課)を本庁舎から東部終末処理場(江陽3丁目1-111)へ移転します。



固市保健所の設置などについてのお問い合わせ…

総合保健センター推進室 ☎43-9473 ☎43-2231 ✉hokencenter@city.hachinohe.aomori.jp

環境部移転についてのお問い合わせ…

環境政策課 ☎43-9265、43-9362 ☎47-0722 ✉kankyosei@city.hachinohe.aomori.jp

環境保全課 ☎43-9107、43-9375 ☎47-0722 ✉kankyo@city.hachinohe.aomori.jp