

# 指定ごみ袋に関するアンケート

市では平成13年度より、指定ごみ袋による家庭ごみの有料化を実施しております。

市政モニターの皆様からの御意見や御要望を今後の運営に活かすため、アンケート調査を実施いたします。

問1～問3まで御質問させていただきますので、お手数をおかけしますが、御協力をお願いいたします。

アンケートをまとめる際の参考といたしますので、お答えください。

- 性別（男性 ・ 女性）
- 年齢（20代 ・ 30代 ・ 40代 ・ 50代 ・ 60代 ・ 70代以上）
- ご職業（会社員 ・ 自営業 ・ 公務員 ・ 主婦 ・ 学生 ・ 無職 ・ その他）

## 1. 指定ごみ袋の料金について

八戸市では、指定ごみ袋による家庭ごみの有料化を実施しています。

指定ごみ袋の販売価格は燃やせる用ごみ袋、燃やせない用ごみ袋ともに、それぞれ10枚入りで45ℓが300円、30ℓが200円、20ℓが150円です。

指定ごみ袋の販売収入のうち、約3割がごみ袋の製造及び流通に係る経費に、約7割がごみ収集運搬経費の一部に充てられています。

家庭ごみの有料化は全国の約60%の自治体で実施されており、大袋（45ℓ程度）の販売単価は、一枚あたり30円～40円代を設定している自治体が多いです（八戸市は一枚あたり30円）。

青森県内では40市町村中20市町村が有料化を実施しており、大袋（45ℓ）の販売単価は1枚当たり10円～60円の間であり、30円に設定している自治体が多いです。

※上記情報の詳細につきまして、別紙＜参考資料＞にもまとめています。

以上を参考に、下記の質問にお答えください。

問1 指定ごみ袋の料金設定について、どう思いますか。番号を○で囲んでください。また、その理由について御記入ください。

1. 安いと思う                      2. 適切だと思う                      3. 高いと思う

理由

裏面にお進みください。

## 2. 指定ごみ袋のサイズ・形状について

現状の八戸市の指定ごみ袋のサイズは、燃やせる用、燃やせない用ともに 45ℓ、30ℓ、20ℓの3種類です。また、形状は、いずれも平袋です。

袋のサイズ・形状については、「高齢や単身世帯のため、小さいサイズのものがほしい」、「粗大ごみとして排出しなければならないので、もっと大きいサイズのものがほしい」、「結びやすく、持ち運びに便利な取っ手付きにしてほしい」という意見が寄せられています。

しかしながら、実際に指定袋の形状を変更したり、または新たなサイズを追加しようとする場合には、指定ごみ袋全体で見た製造や流通のコストが増加すると見込まれ、販売価格の値上げが必要となることから、サイズや形状に関する市民のニーズ（需要）を把握したいと考えています。

以上を参考に、下記の質問にお答えください。

**問2 指定ごみ袋のサイズ・形状ごとに回答欄を設けています。それぞれ、必要または不要のいずれかを○で囲んでください。**

| 種類       |       | 回答欄   | 種類      |           | 回答欄   |       |         |
|----------|-------|-------|---------|-----------|-------|-------|---------|
| 燃やせるごみ用袋 | 45ℓ超え | 平袋    | 必要 ・ 不要 | 燃やせないごみ用袋 | 45ℓ超え | 平袋    | 必要 ・ 不要 |
|          |       | 取っ手付き | 必要 ・ 不要 |           |       | 取っ手付き | 必要 ・ 不要 |
|          | 45ℓ   | 平袋    | 必要 ・ 不要 |           | 45ℓ   | 平袋    | 必要 ・ 不要 |
|          |       | 取っ手付き | 必要 ・ 不要 |           |       | 取っ手付き | 必要 ・ 不要 |
|          | 30ℓ   | 平袋    | 必要 ・ 不要 |           | 30ℓ   | 平袋    | 必要 ・ 不要 |
|          |       | 取っ手付き | 必要 ・ 不要 |           |       | 取っ手付き | 必要 ・ 不要 |
|          | 20ℓ   | 平袋    | 必要 ・ 不要 |           | 20ℓ   | 平袋    | 必要 ・ 不要 |
|          |       | 取っ手付き | 必要 ・ 不要 |           |       | 取っ手付き | 必要 ・ 不要 |
|          | 20ℓ未満 | 平袋    | 必要 ・ 不要 |           | 20ℓ未満 | 平袋    | 必要 ・ 不要 |
|          |       | 取っ手付き | 必要 ・ 不要 |           |       | 取っ手付き | 必要 ・ 不要 |

**問3 その他、指定ごみ袋に関することについて、御意見・御要望がありましたら御自由にお書きください。**

質問は以上です。御協力ありがとうございました。

<参考資料>

①八戸市指定ごみ袋の販売単価内訳

| 種類           |     | 販売単価(1枚あたり) |            |          |             |
|--------------|-----|-------------|------------|----------|-------------|
|              |     |             | うち製造経費※1   | うち流通経費※2 | うちごみ収集運搬経費  |
| 燃やせる<br>ごみ用  | 45ℓ | 30 円/枚      | 5.9850 円/枚 | 3.588 円  | 20.4270 円/枚 |
|              | 30ℓ | 20 円/枚      | 4.0425 円/枚 |          | 12.3695 円/枚 |
|              | 20ℓ | 15 円/枚      | 2.7300 円/枚 |          | 8.6820 円/枚  |
| 燃やせない<br>ごみ用 | 45ℓ | 30 円/枚      | 6.7200 円/枚 | 3.900 円  | 19.3800 円/枚 |
|              | 30ℓ | 20 円/枚      | 4.9350 円/枚 |          | 11.1650 円/枚 |
|              | 20ℓ | 15 円/枚      | 3.7275 円/枚 |          | 7.3725 円/枚  |

【八戸市環境政策課作成資料】

※1 製造経費：平成23年度下半期のごみ袋製造経費

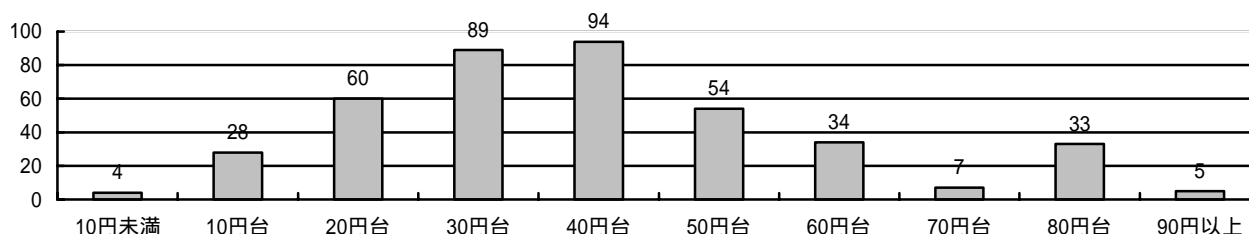
※2 流通経費：平成23年度配送経費+販売経費

②八戸市のごみ処理等に係る費用(清掃費)と指定ごみ袋の販売収入(手数料収入)の変遷

| 区分                    | 単位 | 18年度      | 19年度      | 20年度      | 21年度      | 22年度      |
|-----------------------|----|-----------|-----------|-----------|-----------|-----------|
| ごみ処理等に係る費用<br>(清掃費)   | 千円 | 2,564,806 | 2,543,674 | 2,522,341 | 2,679,313 | 2,535,762 |
| 指定ごみ袋の販売収入<br>(手数料収入) | 千円 | 296,291   | 283,662   | 272,073   | 271,366   | 280,894   |

【八戸市清掃事業概要 平成23年度】

③大袋価格帯別都市数



【全国市区町村の家庭ごみ有料化実施状況(2012年7月現在、東洋大学経済学部教授山修作氏作成)】

※大袋とは各自治体で一番大きいサイズの袋を指す。自治体によって30~60ℓと異なるが、40~45ℓが大半を占める。

④青森県内における大袋の価格

| 家庭ごみの有料化を実施している青森県内市町村                             | 大袋(45ℓ)1枚あたりの価格 |
|--|-----------------|
| 六ヶ所村   | 10 円            |
| 板柳町、鶴田町  | 15 円            |
| 今別町、外ヶ浜町、蓬田村                                       | 20 円            |
| 八戸市、むつ市、平川市、平内町、鱒ヶ沢町、深浦町、野辺地町、横浜町、大間町、東通村、風間浦村、佐井村 | 30 円            |
| 大鰐町  | 45 円            |
| 黒石市  | 60 円            |

【全国市区町村の家庭ごみ有料化実施状況(2012年7月現在、東洋大学経済学部教授山修作氏作成)を基に八戸市で作成】

※青森県内で有料化を実施している市町村では大袋のサイズはすべて45ℓである。