

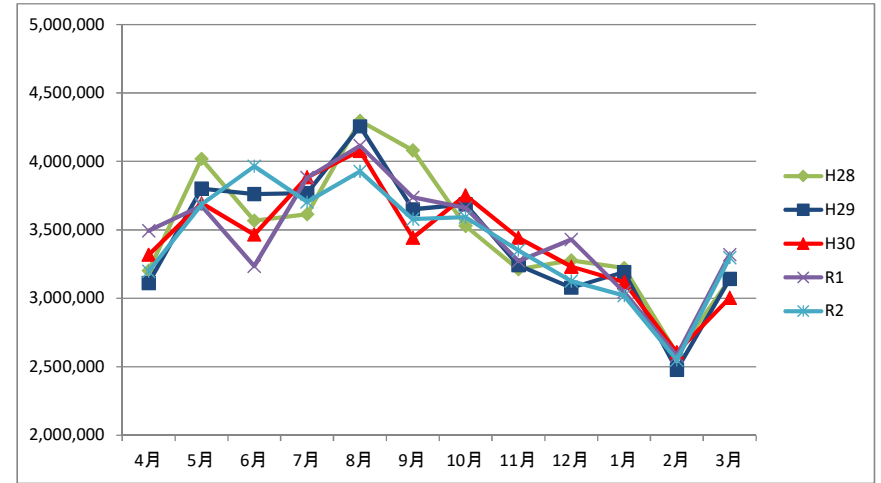
# 令和2年度 ごみ排出量の推移

## 1. 家庭系ごみ(資源を除く)

### ① 家庭系可燃収集

(単位:kg)

	H25	H26	H27	H28	H29	H30	R1	R2
4月	3,812,160	3,363,610	3,444,220	3,202,180	3,112,550	3,318,810	3,492,790	3,196,950
5月	3,810,040	3,962,840	3,605,730	4,019,050	3,800,610	3,695,010	3,675,920	3,686,270
6月	3,697,130	3,754,700	3,792,000	3,566,250	3,761,420	3,464,700	3,234,250	3,964,010
7月	4,235,130	4,019,290	3,778,190	3,614,330	3,768,890	3,884,600	3,881,470	3,703,930
8月	4,606,180	4,195,880	4,152,790	4,296,700	4,255,900	4,077,230	4,114,780	3,926,590
9月	4,111,010	4,147,120	3,820,540	4,080,570	3,649,890	3,442,850	3,737,720	3,578,830
10月	3,884,750	3,774,330	3,659,990	3,528,670	3,686,620	3,752,360	3,661,150	3,593,640
11月	3,538,000	3,330,300	3,403,770	3,211,500	3,241,120	3,441,890	3,272,490	3,351,210
12月	3,629,080	3,588,190	3,362,420	3,277,090	3,077,160	3,231,020	3,429,250	3,125,390
1月	3,243,770	3,285,840	3,202,950	3,221,450	3,191,890	3,117,710	3,046,300	3,019,950
2月	2,606,190	2,678,260	2,839,050	2,594,090	2,479,020	2,605,370	2,582,080	2,548,730
3月	3,105,210	3,422,570	3,289,520	3,139,890	3,140,580	3,004,010	3,320,390	3,297,350
年度計	44,278,650	43,522,930	42,351,170	41,751,770	41,165,650	41,035,560	41,448,590	40,992,850

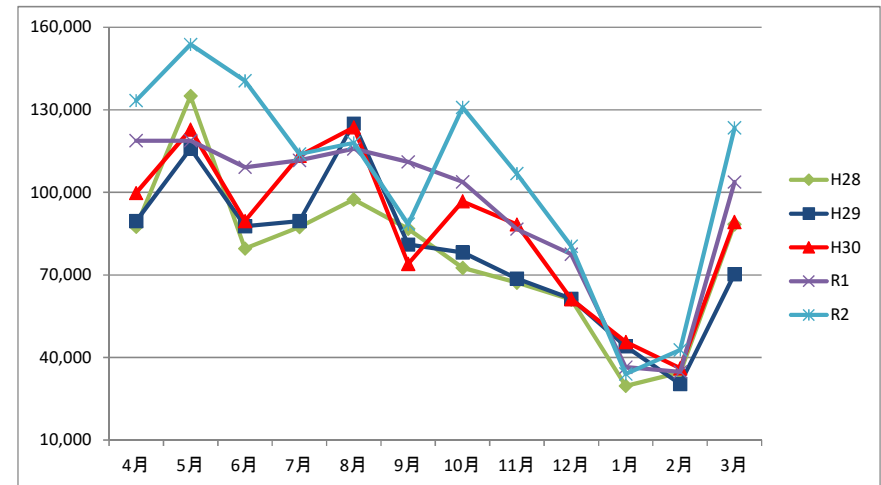


令和2年6月の家庭系可燃ごみ排出量は例年より多くなっており、一回目の緊急事態宣言発出の影響と思われる。

### ② 家庭系可燃直搬

(単位:kg)

	H25	H26	H27	H28	H29	H30	R1	R2
4月	91,430	92,840	86,470	87,480	89,640	99,820	118,810	133,440
5月	113,530	98,860	101,960	135,040	115,880	122,840	118,810	153,770
6月	91,280	87,760	94,760	79,590	87,760	89,640	109,170	140,610
7月	89,930	92,830	92,380	87,440	89,600	113,330	111,660	113,990
8月	101,200	91,230	96,080	97,420	125,030	123,620	115,800	118,060
9月	70,130	82,780	89,570	86,740	81,030	74,050	111,090	88,490
10月	72,210	72,990	91,840	72,620	78,230	96,740	103,860	130,940
11月	71,570	58,780	71,340	67,230	68,710	88,400	86,640	106,890
12月	61,670	53,920	68,750	61,040	61,340	61,200	77,520	80,490
1月	24,900	36,170	29,060	29,690	44,090	45,640	36,520	34,050
2月	19,530	33,090	44,230	34,510	30,380	36,130	34,750	42,740
3月	50,590	85,900	83,440	88,370	70,260	89,290	103,750	123,480
年度計	857,970	887,150	949,880	927,170	941,950	1,040,700	1,128,380	1,266,950



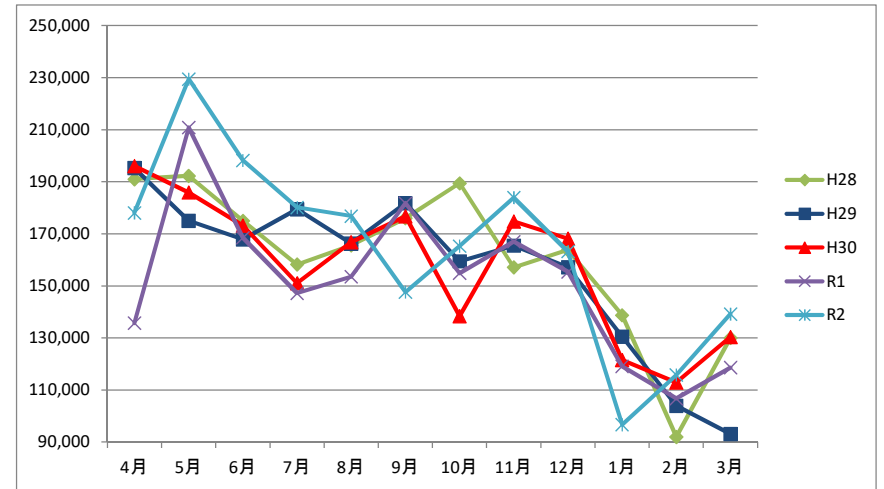
家庭系可燃ごみの直接搬入量は、令和2年度の年間を通じ、例年より多い傾向にある。

# 令和2年度 ごみ排出量の推移

## ③ 家庭系不燃(破碎)収集

(単位:kg)

	H25	H26	H27	H28	H29	H30	R1	R2
4月	223,280	192,870	191,590	191,020	195,320	196,070	135,720	178,060
5月	215,900	241,540	211,460	192,240	175,080	185,870	210,830	229,470
6月	221,000	207,970	182,570	175,010	167,930	173,140	168,490	198,240
7月	186,450	176,820	178,960	158,240	179,430	151,020	147,200	180,160
8月	215,080	180,460	183,180	165,620	166,280	166,750	153,550	176,820
9月	210,000	191,420	177,300	176,000	181,800	176,740	181,770	147,640
10月	200,380	180,570	165,450	189,470	159,440	138,340	154,920	165,360
11月	184,820	200,950	187,110	157,110	165,460	174,780	167,010	183,930
12月	214,710	164,010	166,560	163,800	157,150	168,190	155,450	163,240
1月	141,580	141,980	142,120	138,720	130,450	121,500	119,070	96,740
2月	117,110	126,330	110,270	92,010	103,980	112,880	106,730	115,810
3月	124,310	134,720	125,540	129,990	93,110	130,390	118,630	139,190
年度計	2,254,620	2,139,640	2,022,110	1,929,230	1,875,430	1,895,670	1,819,370	1,974,660

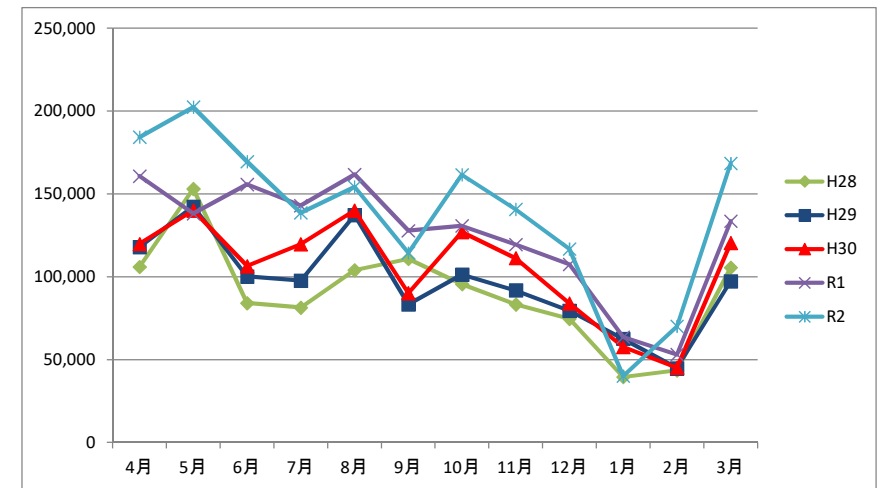


家庭系不燃ごみの排出量は、1回目の緊急事態宣言下である令和2年5月から8月にかけて、例年より多くなっている。

## ④ 家庭系不燃(破碎)直搬

(単位:kg)

	H25	H26	H27	H28	H29	H30	R1	R2
4月	116,220	117,410	118,580	105,920	117,860	119,740	160,790	184,200
5月	140,110	112,240	117,980	152,980	142,360	139,950	138,170	202,340
6月	99,470	96,160	102,110	84,040	100,220	106,440	155,730	169,470
7月	86,390	94,780	85,940	81,440	97,650	119,580	142,940	138,570
8月	107,930	98,660	107,860	103,950	137,260	139,960	161,700	154,220
9月	73,010	93,010	106,050	110,840	83,250	90,140	127,760	114,390
10月	84,260	84,060	110,200	95,570	101,230	127,040	130,710	161,610
11月	84,810	81,970	79,410	83,310	91,720	111,200	119,530	140,750
12月	76,180	77,170	86,170	74,600	79,490	83,930	107,420	116,780
1月	29,170	44,930	35,760	39,570	62,520	57,610	63,600	40,100
2月	27,860	37,360	49,640	43,580	44,800	45,140	53,070	70,090
3月	69,200	108,480	105,250	105,610	97,270	120,440	133,600	168,440
年度計	994,610	1,046,230	1,104,950	1,081,410	1,155,630	1,261,170	1,495,020	1,660,960



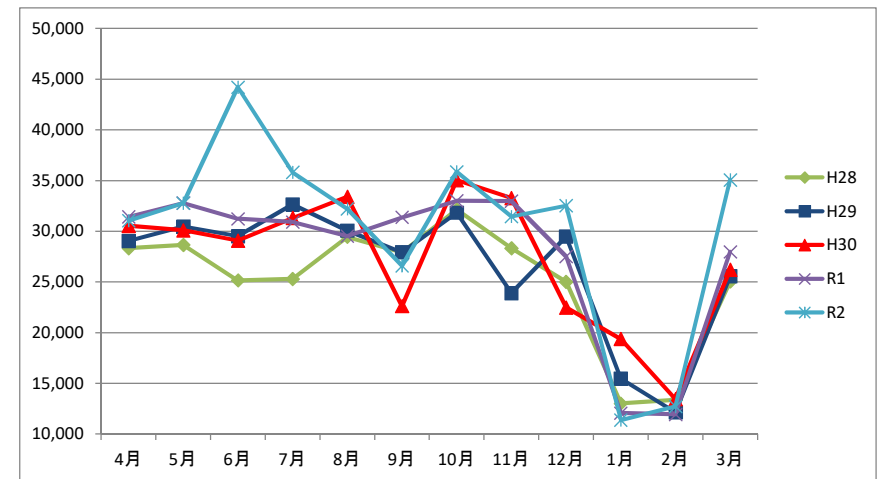
令和2年度の不燃ごみの直接搬入量は、年間を通じ例年より多い傾向にある。

# 令和2年度 ごみ排出量の推移

## ⑤ 家庭系粗大

(単位: kg)

	H25	H26	H27	H28	H29	H30	R1	R2
4月	32,390	32,750	31,670	28,320	29,040	30,530	31,420	31,050
5月	28,210	33,330	28,050	28,650	30,470	30,090	32,780	32,760
6月	28,410	27,530	31,140	25,150	29,510	29,070	31,220	44,190
7月	33,300	31,980	30,150	25,300	32,640	31,300	30,910	35,820
8月	32,440	32,200	29,670	29,440	30,060	33,400	29,520	32,220
9月	26,740	28,430	23,830	27,920	27,920	22,620	31,360	26,600
10月	32,370	30,770	33,370	32,140	31,830	35,040	33,010	35,860
11月	29,080	24,010	26,470	28,330	23,900	33,280	32,970	31,460
12月	28,270	25,610	27,480	25,000	29,460	22,470	27,500	32,510
1月	17,830	16,550	14,010	13,010	15,450	19,370	12,060	11,380
2月	10,000	13,600	14,700	13,370	12,140	13,450	11,930	12,720
3月	22,150	27,800	26,400	25,040	25,560	26,190	27,970	35,070
年度計	321,190	324,560	316,940	301,670	317,980	326,810	332,650	361,640



令和2年6月の家庭系粗大ごみ排出量は突出して多くっており、一回目の緊急事態宣言発出の影響と思われる。

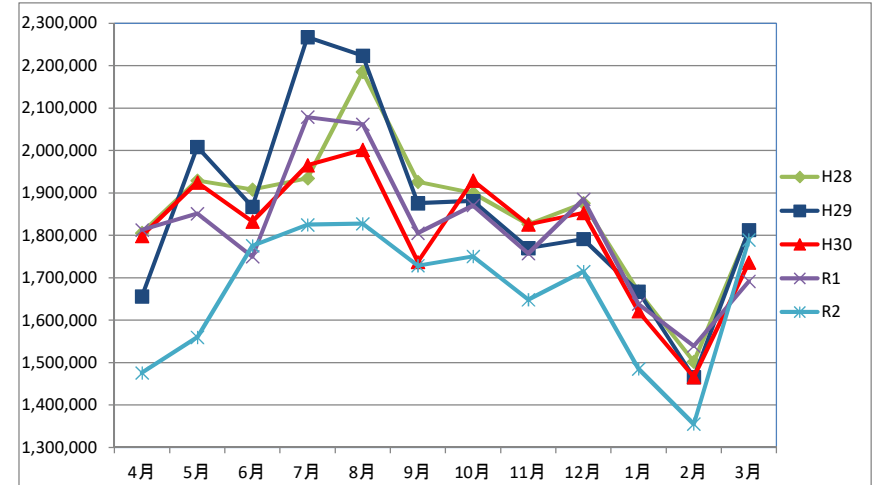
# 令和2年度 ごみ排出量の推移

## 2. 事業系ごみ

### ① 事業系可燃許可

(単位:kg)

	H25	H26	H27	H28	H29	H30	R1	R2
4月	1,994,340	1,922,580	1,805,410	1,805,410	1,656,100	1,798,330	1,812,590	1,475,640
5月	2,203,650	1,877,830	1,877,830	1,929,020	2,008,310	1,924,780	1,851,080	1,559,580
6月	1,935,010	1,949,240	1,993,050	1,908,280	1,867,410	1,832,510	1,749,660	1,775,380
7月	2,178,230	2,076,710	2,019,980	1,934,510	2,267,210	1,965,270	2,078,720	1,824,660
8月	2,178,880	2,165,550	2,121,570	2,185,770	2,223,630	2,001,660	2,061,670	1,827,080
9月	1,957,710	1,966,300	1,937,190	1,926,250	1,875,430	1,737,120	1,805,170	1,728,410
10月	2,041,010	2,009,770	1,930,890	1,899,580	1,880,540	1,929,450	1,870,540	1,750,280
11月	1,859,050	1,808,600	1,836,910	1,825,980	1,769,850	1,825,460	1,757,180	1,648,280
12月	1,945,490	1,990,120	1,986,500	1,875,770	1,791,350	1,852,910	1,884,800	1,714,830
1月	1,831,540	1,814,970	1,719,450	1,667,710	1,667,050	1,620,620	1,637,930	1,485,080
2月	1,556,110	1,580,270	1,676,660	1,501,750	1,465,130	1,465,690	1,539,020	1,354,950
3月	1,876,010	1,879,230	1,879,050	1,808,690	1,812,560	1,735,630	1,691,540	1,789,260
年度計	23,557,030	23,041,170	22,784,490	22,268,720	22,284,570	21,689,430	21,739,900	19,933,430

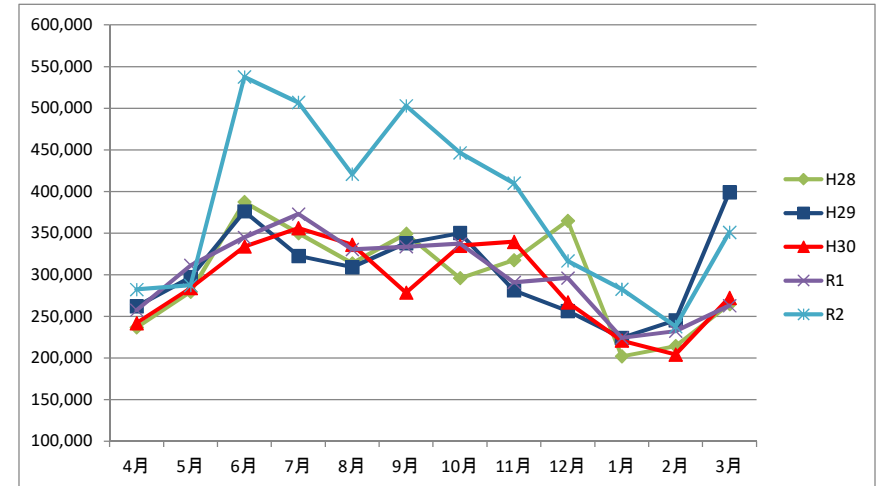


令和2年度の事業系可燃ごみ排出量は、年間を通じ例年より少ない。

### ② 事業系可燃直搬

(単位:kg)

	H25	H26	H27	H28	H29	H30	R1	R2
4月	292,680	296,050	238,540	236,500	261,790	241,800	257,230	282,010
5月	273,850	292,390	279,750	279,430	296,880	283,850	311,140	287,000
6月	317,970	358,090	369,000	387,290	376,100	333,760	344,660	537,540
7月	397,230	296,050	320,880	349,770	322,590	355,910	372,760	506,830
8月	361,770	371,530	287,510	313,570	309,030	336,010	330,270	420,700
9月	356,540	347,250	276,880	349,130	337,910	278,350	333,430	502,800
10月	524,180	296,210	245,890	295,750	350,000	334,650	336,950	446,370
11月	435,250	250,470	243,580	317,400	281,060	339,400	290,660	409,960
12月	294,190	273,360	236,800	364,680	256,380	266,760	295,950	316,500
1月	229,220	197,660	192,720	201,890	223,910	220,670	223,950	282,390
2月	180,940	197,590	190,740	214,170	245,350	204,050	232,210	237,780
3月	251,680	255,070	260,910	264,620	398,900	272,100	262,850	350,820
年度計	3,915,500	3,431,720	3,143,200	3,574,200	3,659,900	3,467,310	3,592,060	4,580,700



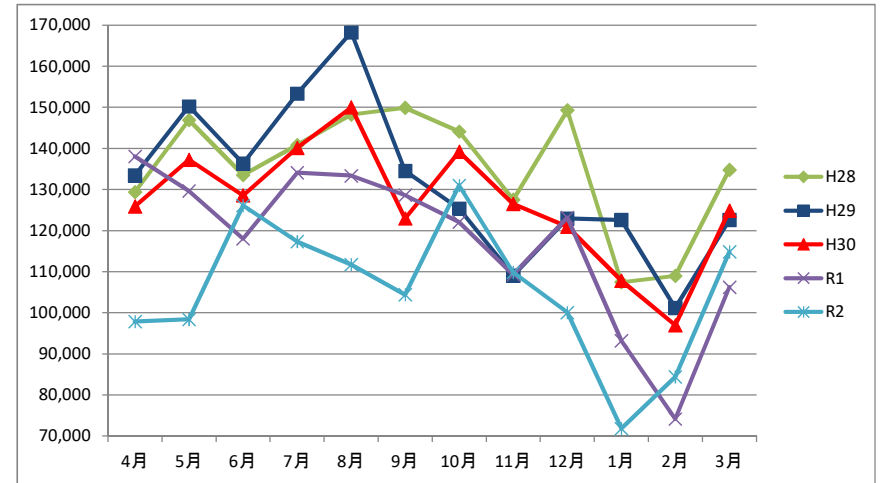
令和2年6月以降の事業系不燃ごみの直接搬入量は、顕著に増加しており、一回目の緊急事態宣言発出の影響と思われる。

# 令和2年度 ごみ排出量の推移

## ③ 事業系不燃(破碎)許可

(単位: kg)

	H25	H26	H27	H28	H29	H30	R1	R2
4月	179,630	144,980	144,690	129,370	133,440	125,900	138,070	97,850
5月	176,270	153,160	135,980	146,890	150,250	137,230	129,640	98,360
6月	162,230	145,870	148,530	133,540	136,300	128,550	117,990	126,130
7月	176,830	143,050	155,970	140,830	153,320	140,150	134,060	117,350
8月	156,930	152,250	165,210	148,250	168,230	149,980	133,340	111,710
9月	176,820	167,080	140,530	149,880	134,530	122,960	128,620	104,420
10月	164,150	151,920	143,870	144,130	125,350	139,230	122,080	131,000
11月	143,920	120,060	130,250	127,560	109,080	126,480	109,260	109,810
12月	144,160	146,610	139,470	149,280	122,900	120,960	123,200	100,080
1月	142,410	139,830	115,640	107,460	122,570	107,800	93,180	71,800
2月	100,040	114,040	119,010	109,000	101,180	96,950	74,160	84,400
3月	138,470	128,190	134,930	134,810	122,650	124,870	106,240	114,860
年度計	1,861,860	1,707,040	1,674,080	1,621,000	1,579,800	1,521,060	1,409,840	1,267,770

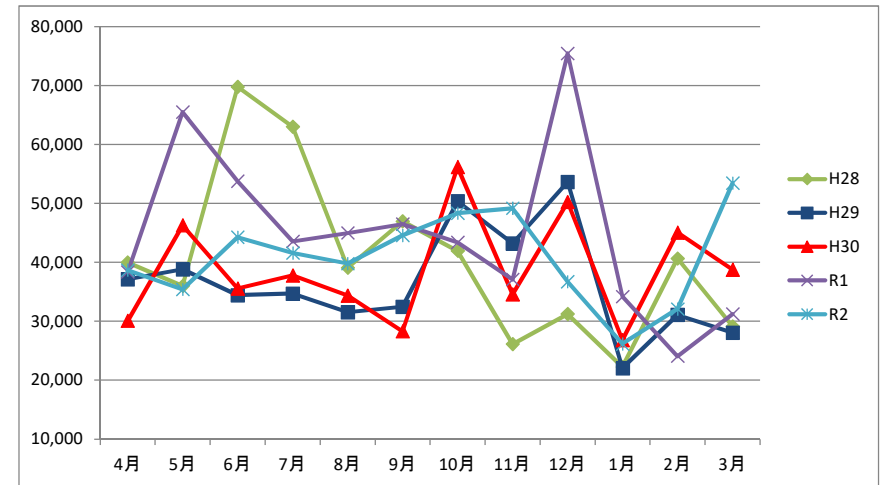


令和2年度の事業系不燃ごみ排出量は、年間を通じて例年より少ない。

## ④ 事業系不燃(破碎)直搬

(単位: kg)

	H25	H26	H27	H28	H29	H30	R1	R2
4月	62,730	48,100	31,120	39,960	37,120	30,100	38,380	38,670
5月	51,030	36,930	34,090	36,010	38,800	46,280	65,490	35,410
6月	32,420	47,260	49,050	69,760	34,410	35,550	53,770	44,250
7月	34,030	42,690	49,100	63,000	34,690	37,770	43,550	41,570
8月	46,400	36,950	42,230	39,110	31,540	34,360	44,980	39,770
9月	77,920	32,820	24,760	46,980	32,440	28,280	46,490	44,580
10月	46,080	43,630	32,930	41,940	50,340	56,150	43,390	48,350
11月	28,050	46,150	28,570	26,130	43,210	34,570	37,080	49,160
12月	47,440	50,090	53,640	31,230	53,630	50,230	75,430	36,700
1月	76,020	34,870	34,370	22,270	22,020	26,810	34,190	26,140
2月	17,860	37,140	36,570	40,650	31,070	45,040	24,070	32,070
3月	30,150	37,860	70,660	29,130	28,050	38,740	31,230	53,430
年度計	550,130	494,490	487,090	486,170	437,320	463,880	538,050	490,100



令和2年度の事業系不燃ごみ直接搬入量は、例年と比較して明確な新型コロナウイルス感染症の影響は見られない。