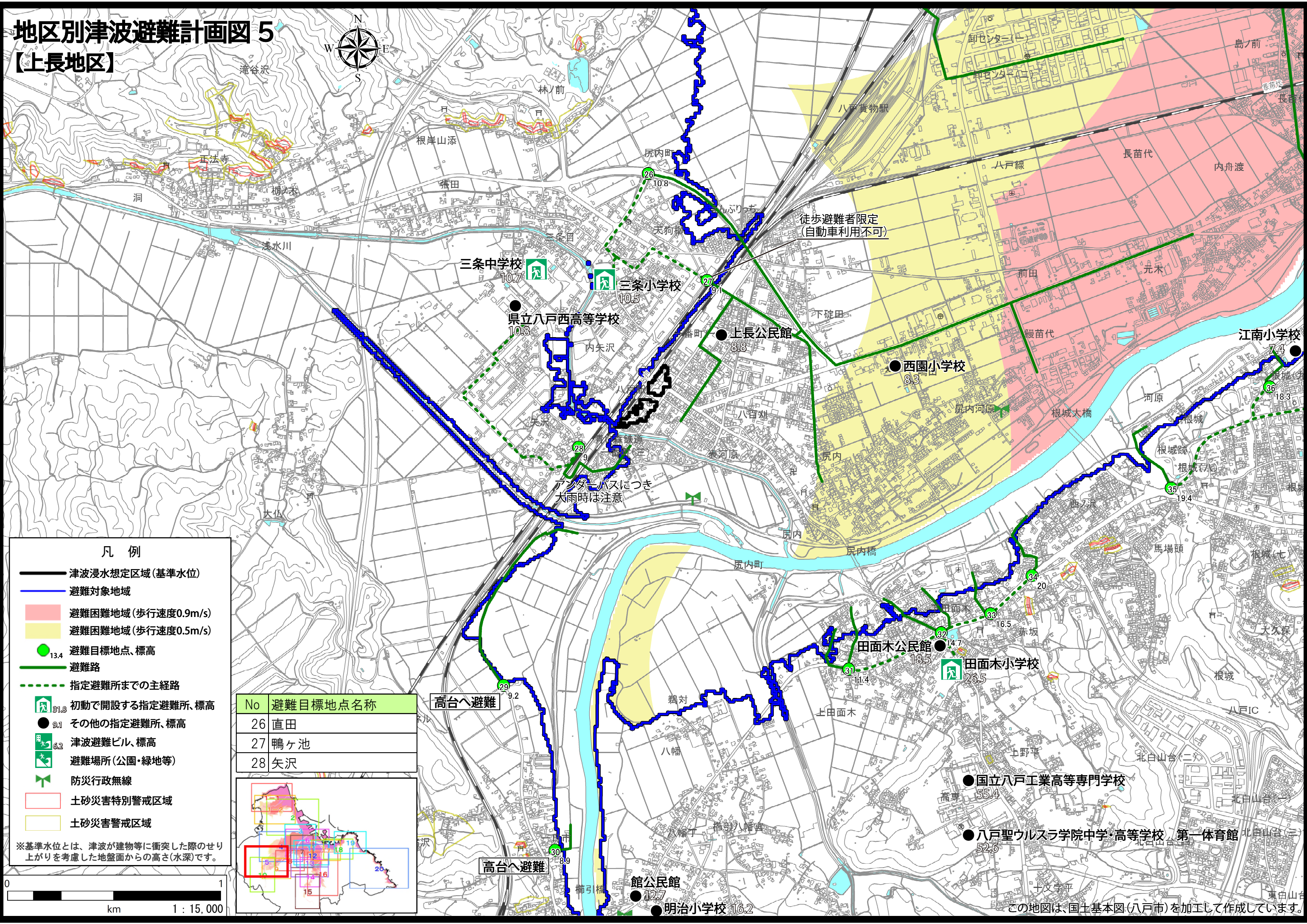


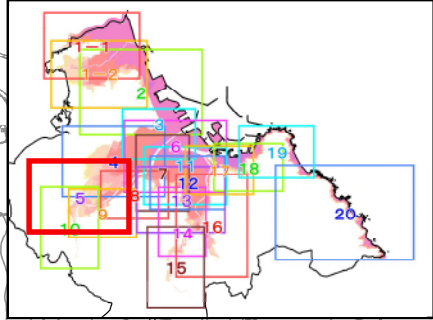
地区別津波避難計画図 5  
【上長地区】



凡 例

- 津波浸水想定区域 (基準水位)
- 避難対象地域
- 避難困難地域 (歩行速度0.9m/s)
- 避難困難地域 (歩行速度0.5m/s)
- 避難目標地点、標高
- 避難路
- 指定避難所までの主経路
- 初動で開設する指定避難所、標高
- その他の指定避難所、標高
- 津波避難ビル、標高
- 避難場所 (公園・緑地等)
- 防災行政無線
- 土砂災害特別警戒区域
- 土砂災害警戒区域

No	避難目標地点名称
26	直田
27	鴨ヶ池
28	矢沢



※基準水位とは、津波が建物等に衝突した際のせり上がり を考慮した地盤面からの高さ(水深)です。

