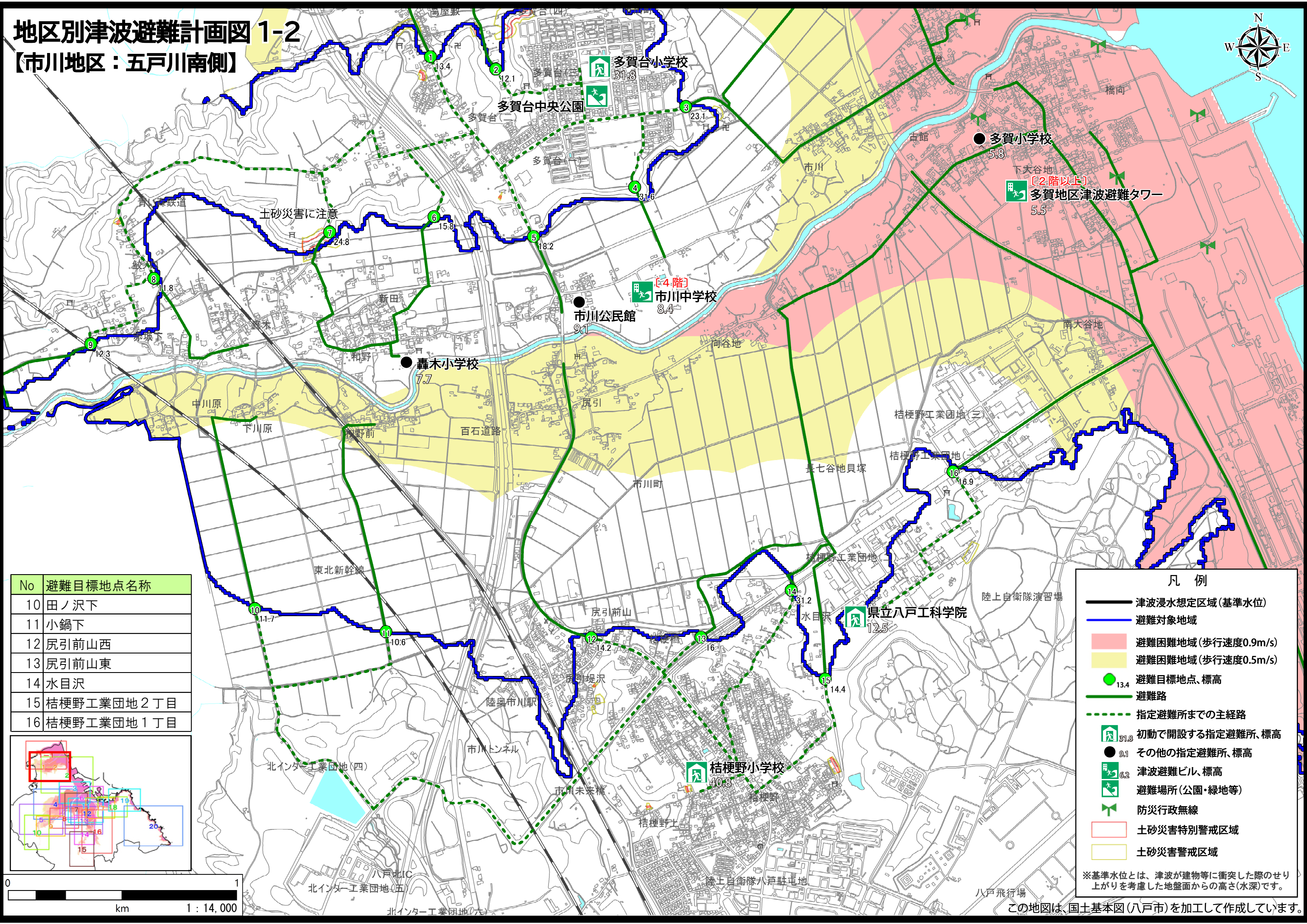
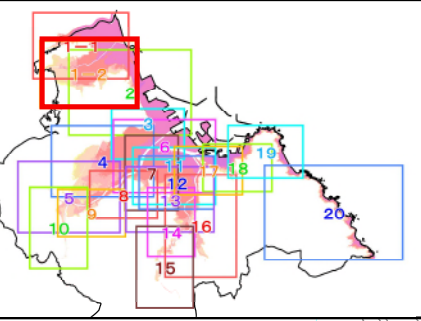


地区別津波避難計画図 1-2
【市川地区：五戸川南側】



No	避難目標地点名称
10	田ノ沢下
11	小鍋下
12	尻引前山西
13	尻引前山東
14	水目沢
15	桔梗野工業団地2丁目
16	桔梗野工業団地1丁目



凡 例

津波浸水想定区域(基準水位)

避難対象地域

避難困難地域(歩行速度0.9m/s)

避難困難地域(歩行速度0.5m/s)

避難目標地点、標高

避難路

指定避難所までの主経路

初動で開設する指定避難所、標高

その他の指定避難所、標高

津波避難ビル、標高

避難場所(公園・緑地等)

防災行政無線

土砂災害特別警戒区域

土砂災害警戒区域

※基準水位とは、津波が建物等に衝突した際のせり上がりを考慮した地盤面からの高さ(水深)です。

この地図は、国土基本図(八戸市)を加工して作成しています。