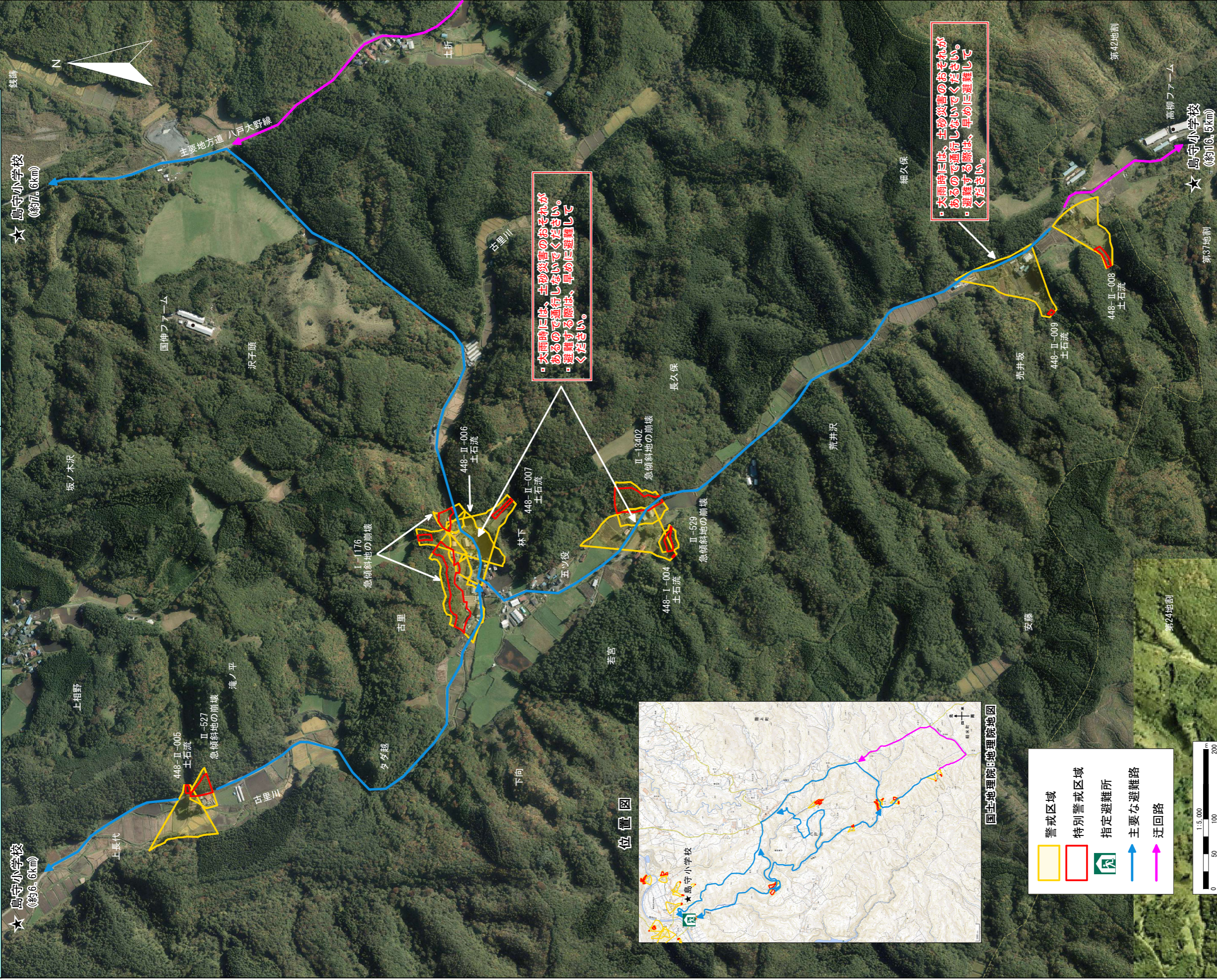


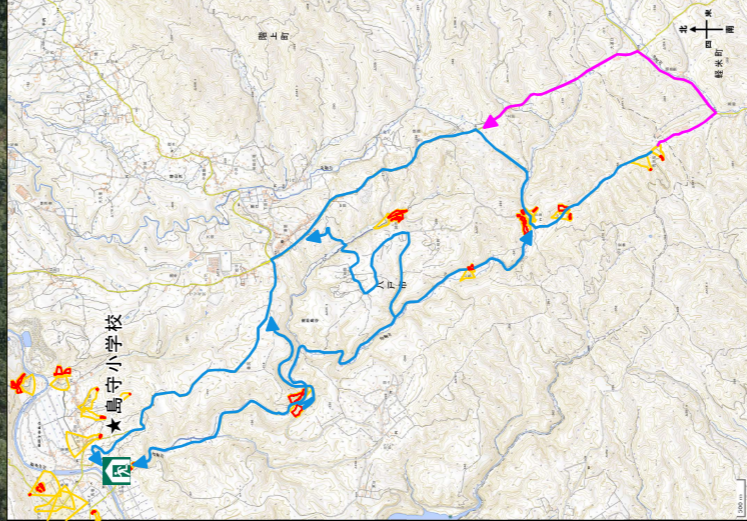
八戸市土砂災害ハザードマップ

No. 39 南郷島守(古里)地区



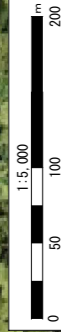
大雨時には、土砂災害のおそれがあるので通行しないでください。
避難する際は、早めに避難してください。

大雨時には、土砂災害のおそれがあるので通行しないでください。
避難する際は、早めに避難してください。



国土地理院地理院地図

	警戒区域
	特別警戒区域
	指定避難所
	主要な避難路
	迂回路



○黄色で囲まれた範囲(土砂災害警戒区域)は、「土砂災害が発生した場合、住民の生命又は身体に危害が生じるおそれのある区域」です。
○赤色で囲まれた範囲(土砂災害特別警戒区域)は、「土砂災害が発生した場合、建築物に損壊が生じ、住民の生命又は身体に著しい危害が生じるおそれのある区域」です。
・土砂災害警戒区域等にお住まいの方は、大雨のときには警戒避難が必要となりますので、注意してください。
・また、土砂災害警戒区域以外の箇所でも土砂災害の発生する可能性がありますので、自分の住んでいる家の周辺の斜面や渓流、避難場所などをよく確認しましょう。
・★マークの指定避難所は、土砂災害の恐れがある場合に、最初に開設する避難所です。それ以外の指定避難所は、最初に開設する指定避難所のみでは避難者を収容しきれない場合など、災害の状況に応じて随時追加して開設します。

