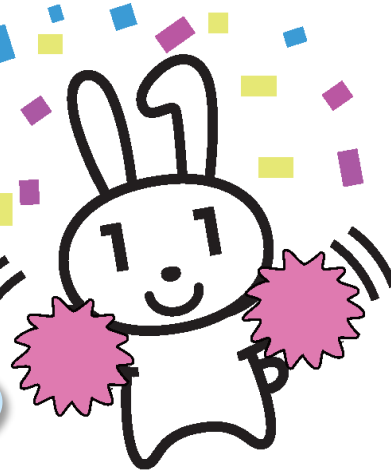


マイナンバーカード

出張申請受付中!



撮影無料

来庁不要

出張費無料

市職員がご指定の場所へ出向いて、カードの申請を受け付けます。出来上がったカードはご自宅へ郵送しますので、来庁せずにカードを受け取れます。ぜひこの機会にご利用ください!

申請受付

交付

約1ヶ月後



申請者

市職員が出張して、本人確認をして申請を受付



八戸市



市職員が写真を撮影



八戸市



申請者

ご自宅へ本人限定受取郵便で送付

1. 実施日時 令和4年6月1日(水)から令和5年1月31日(火)
※月曜日を除く平日 午前10時～午後4時まで
2. 対象団体 八戸市内に事業所を置く企業、学校、町内会など
3. 申し込み条件
 - ・八戸市に住民登録のある方で、5名以上の申請があること
 - ・申請希望者数に応じた机、椅子等の物品および会場の手配をいただけること
 - ・団体内で希望者の取りまとめや必要書類の周知、受付当日に担当者様が立会できること

【団体担当者様に行っていただくことは、以下の4つです。】

仮予約

- ・市と日程調整
- ・希望日20日前までに申込書を提出

希望者リスト提出

- ・実施10日前までにリストを提出

事前周知

- ・希望者へ必要書類等の周知、案内配布

当日立ち合い

- ・希望者の誘導、案内

◎申込方法や様式など、詳しくは市ホームページをご覧ください。

八戸市マイナンバーカード出張申請 検索

〈申し込み・問い合わせ先〉

八戸市 市民防災部 市民課 住民記録グループ

電話:43-9537/43-2111(内線2631)

FAX:46-1517

E-mail:shimin@city.hachinohe.aomori.jp

※新型コロナウイルス感染症拡大状況により、開催を中止させていただく場合がありますのでご了承ください。