

第8回

2026年社会保障・人口問題基本調査

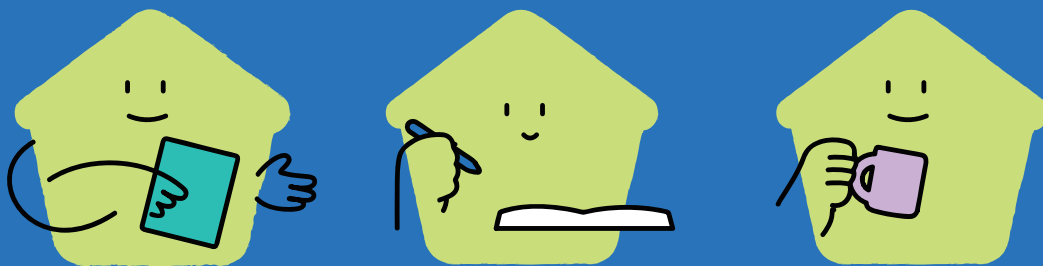


全国家庭動向調査

あなたの声

家族を支える

社会をつくります



6月中旬ごろから調査員が伺います

インターネットでも回答できます

専用ホームページ



「全国家庭動向調査」は、厚生労働省が実施する
「国民生活基礎調査（6月初旬）」の後続調査です
www.ipss.go.jp/ps-katei/j/NSFJ8/index.html



調査のお問い合わせ

第8回全国家庭動向調査 コールセンター

0120-002-984 [無料]

電話受付 9:00～17:00 (土日・祝日含む)
6月1日(月)～8月14日(金)