

# 「何かやってみたい」が生まれる、 「やってみたい」が応援される地域とは

～多様なチャレンジの創出がこれからのまちづくりのカギとなる～

令和4年 **10月1日(土)**  
13:30 ~ 15:30

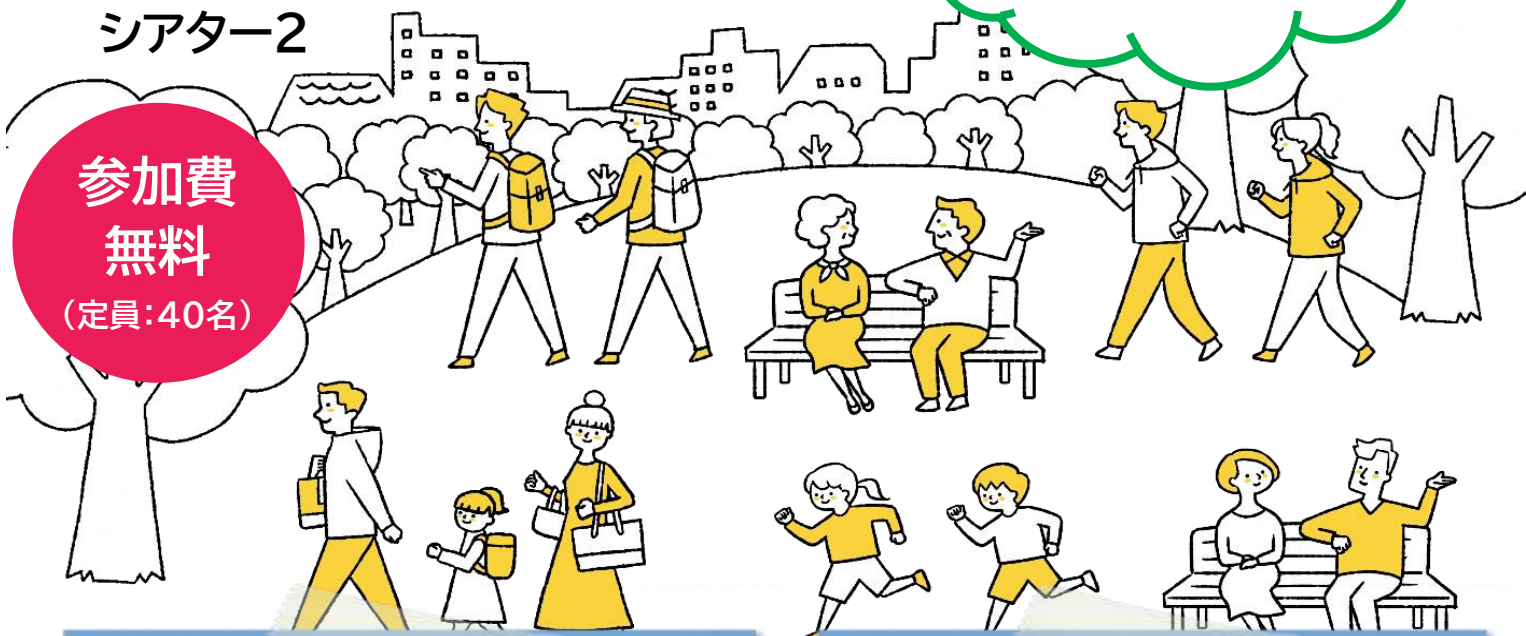
八戸ポータルミュージアムはっち2階  
シアター2

## 《対象》

まちづくりに興味がある方ならどなたでも参加OK!

参加費  
無料

(定員:40名)



八戸市でまちづくり活動を行う方に、  
実践事例や課題をお聞きます!

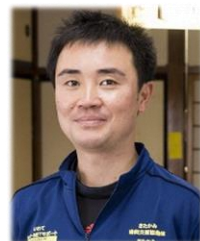
たかもり  
高森 えりか 氏

- ・イカドンファミリー
- ・第9期八戸市協働のまちづくり推進委員



## 《講師》

きくち ひろと  
菊池 広人 氏



NPO 法人

いわて NPO-NET サポート 事務局長

主催:八戸市(市民連携推進課)

運営:八戸市市民活動サポートセンターふれあいセンターわいぐ

TEL: 0178-73-3311 FAX: 0178-73-3312

E-mail: support@waigu.info HP: <https://www.waigu.info/>

\* 参加には事前申込が必要です。申込方法はわいぐ HP、または裏面をご覧ください。



わいぐ HP は  
こちらから↑

必要事項をご記入のうえ、TEL、FAX、メール、もしくは下記 QR コードから  
申込フォームでお申込みください。わいぐへの来所による申込もできます。

申込期限  
9月22日(木)

令和4年10月1日(土)開催 協働のまちづくり研修会【申込書】

(ふりがな)  
名前

年齢

電話番号

メールアドレス

所属(団体・職業・学校等)

\*ご提供いただいた個人情報については、本イベントに関するご連絡にのみ利用させていただきます。

## お申込み

八戸市市民活動サポートセンターふれあいセンターわいぐ  
〒039-0066 八戸市根城8丁目 8-155 八戸市総合福祉会館 3階  
電話: 0178-73-3311 FAX: 0178-73-3312  
E-mail: [support@waigu.info](mailto:support@waigu.info)



こちらの QR コード  
から申込できます

## 講師紹介

きくち ひろと  
**菊池 広人 氏**

NPO 法人いわて NPO-NET サポート 事務局長



- 1978年、岩手県盛岡市出身。早稲田大学卒業後、スポーツ関係の NPO を経て2007年に U ターンし、現在は NPO 法人いわて NPO-NET サポート事務局長として、北上市で市民活動の推進やまちづくり事業に携わる。
- 東日本大震災後は、NPO 法人いわて連携復興センターの立ち上げに参画し、岩手県内の NPO 同士の連携強化や情報共有を進める環境整備などに奔走。
- 現在は、市民活動や協働の推進、地域づくりのサポート、市民参画ワークショップの実施等を行うほか、岩手県や青森県内の高校・大学等で人材育成プロジェクトに携わっている。