

「キラッと☆スマイル 八戸ナビ」
では、仕事と生活等を両立し、
活躍している女性を紹介します。

キラッと☆スマイル 八戸ナビ 6

固市民連携推進課 ☎43-9217 ☎47-1485

今回は、八戸平和病院で看護師として働きながら、消防団員としても活躍されている西村優紀さんにお話をうかがいました。

○消防団員になったきっかけ

子どもの頃から八戸三社大祭や八戸えんぶりに参加しており、練習などで屯所に行く機会があったため、消防団員の知り合いも多く、以前から活動に興味がありました。平成25年、当時の副分団長に声をかけてもらい、「何でも経験してみたい」という思いで入団しました。

○消防団の活動

消防団といえば、消火活動のイメージがあると思いますが、私は、主に地域の皆さんの防火意識向上のため、消防車に乗って鐘を鳴らして注意を促す夜警など広報活動をしています。

また、研修や訓練を通して、県内や全国の女性消防団員と情報交換をすることもあります。

○仕事と消防団活動の両立

勤務先の病院では、お休みの調整などしてもらっています。また、消防団員は、お互いに仕事を持ちながらの活動なので、各々の勤務予定を確認しながら、分担して活動しています。イベントなどが重なる時は、仕事のお休みが、ほと

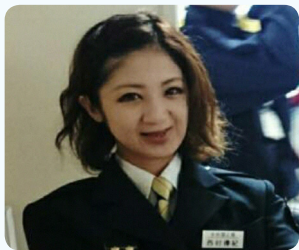
んど消防団活動にあてられ、自分の時間がとれないこともありませんが、仕事も消防団活動も好きなことなので、辛いということはありません。

○消防団員になって良かったこと

地域の方々とはもちろん、地域を越えたつながりも増え、たくさんの人と関わることが幸せです。また、三社大祭もえんぶりも消防団も同じメンバーが関わっていることが多く、より絆が深まりました。さらに、応急救護など看護師としての知識と消防団員としての経験が相互に役立っていると感じています。

○今後について

災害時には、女性ならではの視点を活かした気づきや声がけの、「かゆい所に手が届く」活動で地域に貢献していきたいと思っています。皆さんも、消防団員になって、自分の得意技を生かした活動してみませんか。



にしむら ゆうき
西村 優紀さん
医療法人平成会八戸平和病院
看護師、八戸消防団第九分団二
班(売市)消防団員

誘致企業について紹介します

8



固産業労政課 ☎43-9048 ☎43-2256

市では、地域産業の活性化・高度化、雇用の拡大を目的として、企業誘致を積極的に推し進めています。ここでは、八戸市に進出されたさまざまな魅力あふれる誘致企業の仕事内容や立地場所などについて紹介します。

(株)リゲイン 八戸マーケティングセンター

私たちが、八戸市にセンターを開設してから、5年が経ち、今では約230人のスタッフが働くセンターになりました。当センターでは、コール業務の他、チャットを使って、疑問点や不安点をリアルタイムサポートで解決するお仕事をしています。さらに、在宅ワークなどさまざまな働き方を導入し、八戸から、リゲインのブランドコンセプトである“新しいeigyoのかたち”を体現すべく、日々精進しています。(平成24年4月誘致認定)

【所在地】 三日町4-1 エムジェビル (本社:東京都港区 ㈱リゲイン)

【事業内容】 IT・マーケティング・通信・金融業界の企業に向けたマーケティング&セールスにおける①マーケティング&セールス“パートナー”事業(コンサルティング事業)②マーケティング&セールス“センター”事業(アウトソーシング事業)

☎http://regain.co.jp

JXエルエヌジーサービス(株)

東北地方最大級のLNG輸入基地としてマレーシア・インドネシアなどのガス田からLNGを受け入れ、天然ガスを近郊の都市ガス会社、電力会社や一般企業へ導管供給するとともに、LNGをタンクローリーや内航船を利用し、東北地方・北海道東部に供給しております。24時間365日、設備を監視する体制に加え、主要設備のバックアップ機能を有することで、天然ガス・LNGの安全・安定的な供給を続けていきます。(平成22年1月誘致認定)

【所在地】 豊洲7-2 (親会社:東京都千代田区 JXTGエネルギー(株))

【事業内容】 天然ガス・液化天然ガスの供給

☎http://www.lng.jx-group.co.jp

