



平成 25 年 6 月 20 日  
住民自治推進懇談会

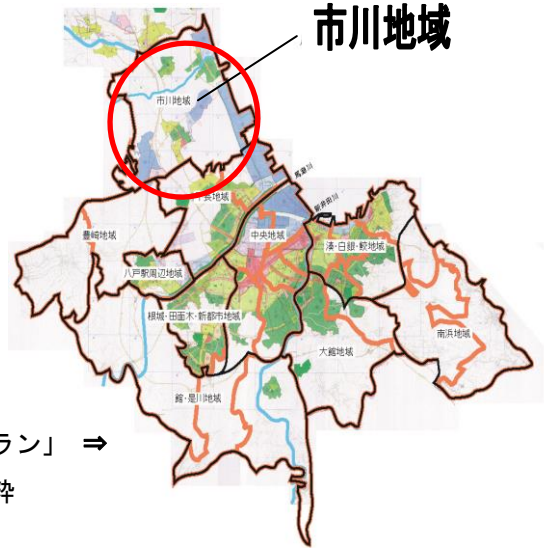
**地域カルテ**  
**平成 25 年度版**

● **地域区分**

市川地域は、八戸市の北に位置しています。  
おいらせ町、五戸町と接しており、海や川など自然環境に恵まれた地域です。

● **構成**： 1 地域連合町内会 ・ 4 連合町内会 ・ 35 町内会

市川地域連合町内会 (H19. 2. 25 設立)							
桔梗野		多賀台		多賀		轟木	
1	桔梗野 1 区	1	高屋敷	1	古館	1	古場蔵
2	桔梗野 2 区	2	三菱製紙社宅	2	大谷地	2	轟木上
3	桔梗野 3 区	3	多賀台一丁目	3	橋向北	3	轟木下
4	桔梗野 4 区	4	多賀台二丁目	4	橋向南	4	新和
5	桔梗野 5 区	5	多賀台三丁目	5	市川上	5	尻引
6	桔梗野 6 区	6	多賀台四丁目東	6	市川下	6	向谷地
7	桔梗野 7 区	7	多賀台四丁目西	7	中平		
8	桔梗野 8 区	8	多賀台ビルズ				
9	桔梗野 9 区	9	高森				
10	桔梗野 10 区						
11	陸奥市川						
12	松ヶ丘						
13	松ヶ丘ニュータウン						

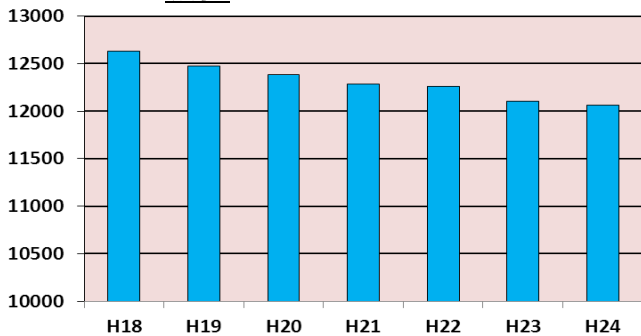


「八戸市都市計画マスタープラン」 ⇒  
(平成 16 年 3 月作成) より抜粋

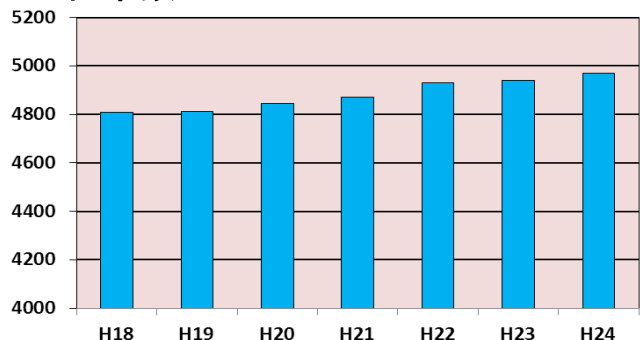
● **人口 と 世帯数** (平成 25 年 4 月末現在)

	市川地区全体				八戸市		割合 (%)
人口	12,643 人 (自衛隊内 620 人含む)				239,292 人		 市川 地域 約 5.3 %
	桔梗野	5,308 人	多賀	2,594 人			
	多賀台	2,660 人	轟木	1,461 人			
世帯数	5,626 世帯 (自衛隊内 619 世帯含む)				105,308 世帯		
	桔梗野	2,329 世帯	多賀	1,002 世帯			
	多賀台	1,082 世帯	轟木	594 世帯			

■ **人口** … 減少 傾向にあります (各年 4 月末)



■ **世帯数** … 増加傾向にあります (各年 4 月末)



● **「市川」の高齢化率**： 65 才以上の方の割合  
約 26.0 % (H25.4.30 現在) / 市平均 24.7 %



※平成 24 年度版高齢社会白書では、「日本では平成 72 (2060) 年に高齢化率が 39.9%に達する」などと指摘しています。

● **市川地域の「学校」**

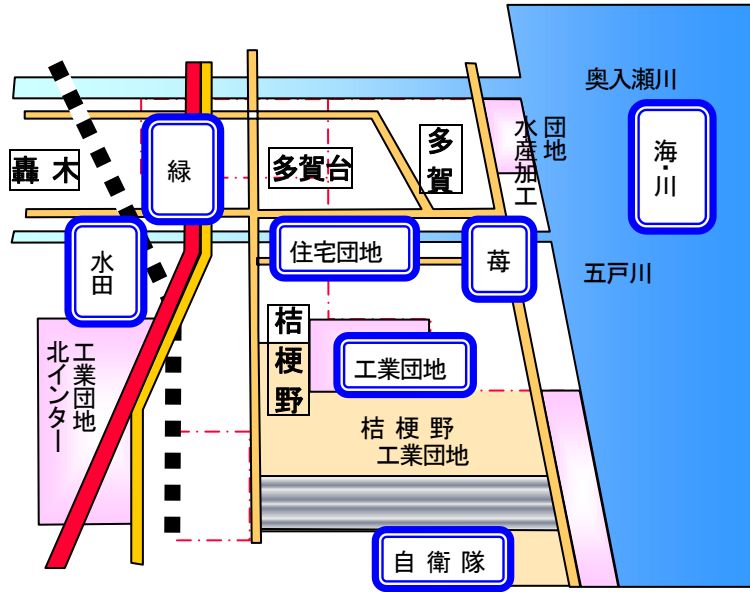
- ・4つの小学校 (多賀・轟木・桔梗野・多賀台)
- ・1つの中学校 (市川中学校)





地域の概要

歴史や文化、地域資源も成り立ちも違う「4 地区」で構成
市川地域を知るための、主なキーワードは、
「海・川、緑、苺、水田、住宅団地、工業団地、自衛隊」



ふれあい大運動会 (H12 ~)

地域連携の原点!

「地域連合町内会」設立への契機となった運動会

■特徴

- 町内対抗で競いあうだけでなく、地域で「ふれあう」ことを基調としており、青少年健全育成と地域活性化につながる運動会
多彩な種目:
縄跳び競争、親子ウルトラマラソン、グラウンドゴルフ etc
見て楽しむプログラム (児童・幼児・サークル演技)



■開催経緯 と その後の動き

- H12 : 市川中学校創立 50 周年記念事業の一環として開催。
その後、継続開催の声が多数寄せられた
→ 将来的に 4 学区連携の「連合運動会」としての開催を目指す
4 学区連携の「地域連合町内会」が組織されるまで、
「準備委員会」を設立し、大運動会を継続することとなった
→ H18.6 : 轟木・多賀に連合町内会が設立。
→ H19.2 : 「市川地域連合町内会」設立 (4 学区連携)
→ 今年 (H25.9 予定) で 14 回目の開催となる。

市川地域 カレンダー

Calendar table with columns for districts: Kikunoh, Takahata, Takahata, and Morigi. It lists various events from April to March, including sports events, festivals, and community activities. Includes callouts for specific events like '4地区での合同事業' and 'ふれあい大運動会'.

歴史

(『新しい市川地域』より 抜粋)

Table of history with columns for '時代' (Era) and '主なできごと' (Main events). Rows include '縄文' (Jomon), '鎌倉' (Kamakura), '江戸' (Edo), and '昭和 30' (Showa 30).

地域の活動

■市川を調べる会

- 平成 17 年 3 月に発足
約 15 名で活動
月 1 回第 4 土曜日
広報誌発行 (年 3 回)
市川中学校ホームページに掲載されています!



■多賀福祉振興会の活動

- 昭和 49 年から、いち早く「福祉」という言葉を掲げ活動!
保育園運営への援助活動や、地域福祉に必要な活動に取り組んできた。
現在は社会福祉法人多賀福祉会として浜市川保育園を運営。

■自主防災会

- H23.12.27「多賀地区連合町内会自主防災会」設立
「ひとり暮らし高齢者見守りネットワーク」を結成し、要援護者等の支援体制を強化。

■地域資源保全隊

- (赤川、新和、高屋敷)
地域共同による農地・農業用水等の資源の保全管理と農村環境の保全向上などの取り組みを行っている。

■米作り体験

- (多賀・多賀台・轟木地域)
小学校等で休耕田を利用した体験学習を実施
秋には収穫した米で餅つき大会を行ったり、お年寄りから昔の農作業や縄なない作りを教わってもらう

■地域みんなの実習田

- (桔梗野地域)
陸奥市川町内会において、住民の親睦と各種団体の連携を図るため「米作り」に挑戦
土地所有者の好意により休耕田を無償で借り受け住民総出の手作業で田植え