

令和2年度第1回 八戸市健康福祉審議会

地域密着型サービス運営委員会

日 時 令和2年6月30日（火）13：30～

場 所 八戸市長根屋内スケート場

YSアリーナ八戸 1階 大会議室

次 第

1. 開会

2. 議事

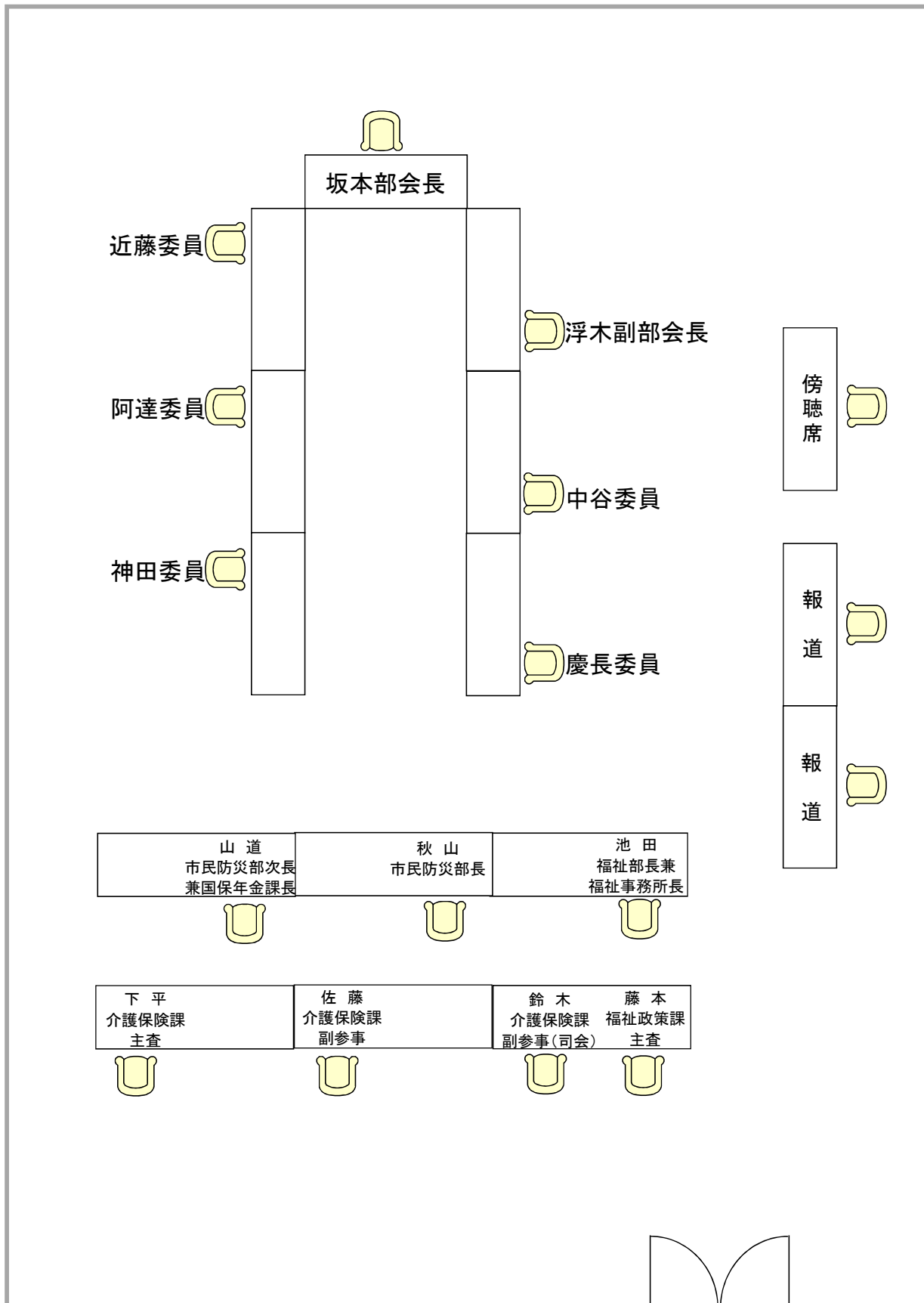
- ・ 地域密着型サービス事業所の指定等について 資料1

3. 閉会

令和2年度 第1回

八戸市健康福祉審議会 地域密着型サービス運営委員会 席図

YSアリーナ八戸 大会議室 令和2年6月30日(火) 13時30分～



地域密着型サービス事業所の指定等について

1 新規指定事業所（第7期整備計画に関係するもの）

事業所名	法人名	サービス種類	所在地	事業開始日
看護小規模多機能 ケアパークこうよう	(福)信和会	看護小規模 多機能型居 宅介護	江陽一丁目1番32号	令和元年6月1日
生協看護小規模多 機能ホーム虹の家	八戸医療生活 協同組合		南類家一丁目13番10号	令和2年2月1日
特別養護老人ホーム ラ・メール白山台	(福)吉幸会	地域密着型 介護老人福 祉施設	北白山台五丁目2番8号	令和2年5月25日

2 グループホームほおずきの移転について

(1) 事業所移転について

事業者等	医療法人メディカルフロンティア グループホームほおずき (介護予防)認知症対応型共同生活介護 現在：15床
現在の所在地/圏域	是川一丁目11番1号 / 是川・中居林地区
移転理由	二人部屋が4部屋あることに加え、事業所の老朽化が進んでいるため、現住所での改修を検討していたが、敷地面積等が足りず、移転改修したい。

(2) 移転先について

移転先の所在地/圏域	田向五丁目17-17、17-16、17-15 / 是川・中居林地区
移転先について	全室個室で広さも均一化し、エレベーターや入居者と共同作業が可能なキッチンなどを整備する予定である。また、移転に伴い、居室を3床増床する予定である。

(3) 是川・中居林地区の状況（認知症対応型共同生活介護）

当該地域には、グループホームほおずき以外の認知症対応型共同生活介護事業所はない。

(4) 移転に当たっての課題等

日常生活圏域は変わらない。現住所からは離れた場所への移転となるが、居住施設であり、地域へ与える影響は少ないと考える。

3 廃止した事業所（整備計画に関係するもの）

事業所名	法人名	サービス種類	所在地	廃止日
グループホーム ピア・コミュニティ	(福)信和会	認知症対応型 共同生活介護	南郷大字市野沢字山陣屋 36番地50	令和2年3月31日
いちごっこ寿楽荘	(福)寿栄会	小規模多機能 型居宅介護	市川町字赤畑56番地16	令和2年5月20日

令和 2 年度 介護・高齢福祉専門分科会等の日程について

開催月	会議名	日時	主な案件（予定）
6 月	地域密着型サービス運営委員会 （第 1 回）	2 年 6 月 30 日（火） 13 時 30 分 Y S アリーナ 八戸 1 階（大会議室）	地域密着型サービス事業所の指定等について
8 月	介護・高齢福祉専門分科会 （第 1 回）	2 年 8 月 28 日（金） 13 時 30 分 Y S アリーナ 八戸 1 階（多目的室）	第 8 期介護保険事業計画に係る国の基本指針案及び第 8 期介護保険事業計画策定に係る各種調査結果の概要について
9 月	介護・高齢福祉専門分科会 （第 2 回）	2 年 9 月 29 日（火） 13 時 30 分 Y S アリーナ 八戸 1 階（大会議室）	令和元年度八戸市介護保険事業の概要について
1 0 月	介護・高齢福祉専門分科会 （第 3 回）	2 年 10 月 21 日（水） 13 時 30 分 Y S アリーナ 八戸 1 階（大会議室）	第 8 期八戸市高齢者福祉計画施策の体系案について
1 1 月	介護・高齢福祉専門分科会 （第 4 回）	2 年 11 月 20 日（金） 13 時 30 分 別館 8 階研修室	第 8 期八戸市高齢者福祉計画素案に対するパブリックコメント実施について
1 2 月	介護・高齢福祉専門分科会 （第 5 回）	2 年 12 月 18 日（金） 13 時 30 分 別館 8 階研修室	第 8 期八戸市高齢者福祉計画案について
1 月	介護・高齢福祉専門分科会 （第 6 回）	3 年 1 月 29 日（金） 13 時 30 分 別館 8 階研修室	第 8 期八戸市高齢者福祉計画案について
2 月	予備	3 年 2 月 8 日（月） 13 時 30 分 別館 8 階研修室	