

# **八戸市介護保険事業の概要**

**《平成24年度》**

**八戸市介護保険課**

## 目 次

|                       | ページ |
|-----------------------|-----|
| 1 高齢者(65歳以上)人口について    | 1   |
| 2 要介護(要支援)認定状況について    | 2   |
| 3 介護サービスの受給(利用)状況について | 3   |
| 4 居宅サービスの利用状況について     | 4   |
| 5 地域密着型サービスの利用状況について  | 7   |
| 6 施設サービスの利用状況について     | 8   |
| 7 保険給付費の支出状況について      | 9   |
| 8 介護保険料の収納状況について      | 11  |
| 9 地域支援事業の実施状況について     | 12  |
| 10 介護保険特別会計の収支について    | 13  |
| (参考)介護保険事業の状況         | 14  |

# 1 高齢者(65歳以上)人口について

## 八戸市の高齢者は、全市民の約4.1人に1人の割合

高齢化率(総人口に占める高齢者人口の割合)は、25年3月末現在で24.6%となっています。

全国平均及び県平均に比べ低い割合となっていますが、八戸市の高齢化は着実に進んでいます。

表1 高齢者人口(第1号被保険者)の推移【各月末日】

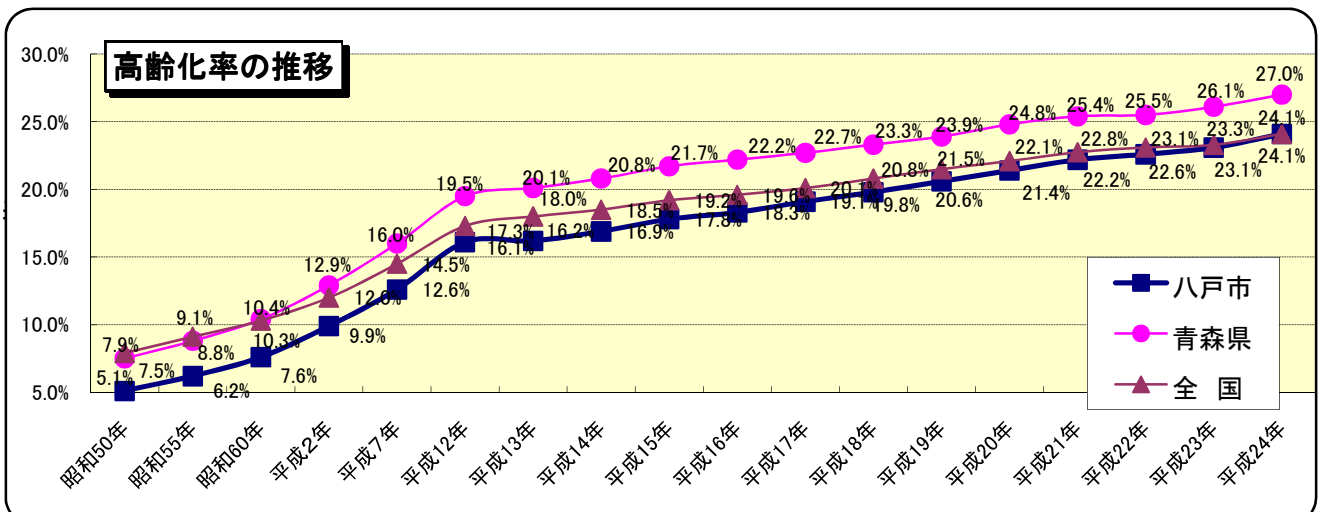
|              | 23年 3月  | 24年 3月  | 4月      | 5月      | 6月      | 7月      | 8月      |
|--------------|---------|---------|---------|---------|---------|---------|---------|
| 総人口(人) ※1 A  | 241,579 | 240,381 | 240,360 | 240,320 | 240,316 | 240,478 | 240,525 |
| 対前月増減        | -       | -       | △ 21    | △ 40    | △ 4     | 162     | 47      |
| 高齢者人口(人)※2 B | 55,074  | 56,767  | 56,943  | 57,129  | 57,267  | 57,408  | 57,541  |
| 65歳以上75歳未満 C | 28,945  | 29,506  | 29,588  | 29,690  | 29,776  | 29,829  | 29,900  |
| C/A          | 12.0%   | 12.3%   | 12.3%   | 12.4%   | 12.4%   | 12.4%   | 12.4%   |
| 75歳以上 D      | 26,129  | 27,261  | 27,355  | 27,439  | 27,491  | 27,579  | 27,641  |
| D/A          | 10.8%   | 11.3%   | 11.4%   | 11.4%   | 11.4%   | 11.5%   | 11.5%   |
| 対前月増減        | -       | -       | 176     | 186     | 138     | 141     | 133     |
| 高齢化率 B/A     | 22.8%   | 23.6%   | 23.7%   | 23.8%   | 23.8%   | 23.9%   | 23.9%   |

|              | 9月      | 10月     | 11月     | 12月     | 25年 1月  | 2月      | 3月      |
|--------------|---------|---------|---------|---------|---------|---------|---------|
| 総人口(人) ※1 A  | 240,478 | 240,537 | 240,501 | 240,422 | 240,343 | 240,262 | 239,172 |
| 対前月増減        | △ 47    | 59      | △ 36    | △ 79    | △ 79    | △ 81    | △ 1,090 |
| 高齢者人口(人)※2 B | 57,731  | 57,925  | 58,053  | 58,143  | 58,318  | 58,517  | 58,771  |
| 65歳以上75歳未満 C | 29,982  | 30,084  | 30,110  | 30,196  | 30,297  | 30,374  | 30,498  |
| C/A          | 12.5%   | 12.5%   | 12.5%   | 12.6%   | 12.6%   | 12.6%   | 12.8%   |
| 75歳以上 D      | 27,749  | 27,841  | 27,943  | 27,947  | 28,021  | 28,143  | 28,273  |
| D/A          | 11.5%   | 11.6%   | 11.6%   | 11.6%   | 11.7%   | 11.7%   | 11.8%   |
| 対前月増減        | 190     | 194     | 128     | 90      | 175     | 199     | 254     |
| 高齢化率 B/A     | 24.0%   | 24.1%   | 24.1%   | 24.2%   | 24.3%   | 24.4%   | 24.6%   |

※1 「総人口」は外国人登録者を含む。

※2 「高齢者人口」は介護保険事業状況報告による第1号被保険者数であり、外国人被保険者及び住所地特例被保険者を含む。



※ 昭和50年～平成12年は国勢調査、平成13年～24年の八戸市は9月末現在、全国及び青森県は10月1日現在の人口による。

## 2 要介護(要支援)認定状況について

### 高齢者のうち、要介護認定を受けている人は約6人に1人の割合

25年3月末現在、八戸市の要介護(要支援)認定者は10,078人となっています。うち65歳以上の認定者は9,698人、認定率は16.5%(24年3月末9,195人、16.2%)となっています。また、19年度から始まった新予防給付の対象となる要支援認定者は25年3月末現在1,354人、65歳以上の認定者のうちの14.0%を占めています。

表2-1 要介護(要支援)認定者数の推移【各月末日】

(単位:人)

|              | 23年 3月  | 24年 3月  | 4月      | 5月      | 6月      | 7月      | 8月      |
|--------------|---------|---------|---------|---------|---------|---------|---------|
| 第1号認定者数※1 A  | 8,786   | 9,195   | 9,251   | 9,316   | 9,390   | 9,451   | 9,401   |
| 要支援1         | 399     | 384     | 381     | 386     | 399     | 389     | 384     |
| 要支援2         | 839     | 758     | 770     | 780     | 795     | 789     | 777     |
| 要介護1         | 1,702   | 1,692   | 1,693   | 1,711   | 1,704   | 1,724   | 1,700   |
| 要介護2         | 2,028   | 2,277   | 2,289   | 2,279   | 2,285   | 2,332   | 2,330   |
| 要介護3         | 1,406   | 1,571   | 1,570   | 1,592   | 1,615   | 1,618   | 1,615   |
| 要介護4         | 1,112   | 1,187   | 1,208   | 1,230   | 1,236   | 1,240   | 1,239   |
| 要介護5         | 1,300   | 1,326   | 1,340   | 1,338   | 1,356   | 1,359   | 1,356   |
| 対前月増減        | -       | -       | 56      | 65      | 74      | 61      | △ 50    |
| 高齢者人口 B      | 55,074  | 56,767  | 56,943  | 57,129  | 57,267  | 57,408  | 57,541  |
| 認定率 (A/B)    | 16.0%   | 16.2%   | 16.2%   | 16.3%   | 16.4%   | 16.5%   | 16.3%   |
| 第2号認定者数※2 C  | 374     | 383     | 383     | 389     | 401     | 396     | 393     |
| 認定者数計 D(A+C) | 9,160   | 9,578   | 9,634   | 9,705   | 9,791   | 9,847   | 9,794   |
| (認定率 D/B)    | (16.6%) | (16.9%) | (16.9%) | (17.0%) | (17.1%) | (17.2%) | (17.0%) |

|              | 9月      | 10月     | 11月     | 12月     | 25年 1月  | 2月      | 3月      |
|--------------|---------|---------|---------|---------|---------|---------|---------|
| 第1号認定者数※1 A  | 9,473   | 9,575   | 9,622   | 9,614   | 9,629   | 9,652   | 9,698   |
| 要支援1         | 394     | 419     | 433     | 437     | 456     | 460     | 471     |
| 要支援2         | 784     | 815     | 837     | 864     | 862     | 864     | 883     |
| 要介護1         | 1,705   | 1,723   | 1,735   | 1,716   | 1,733   | 1,725   | 1,731   |
| 要介護2         | 2,341   | 2,336   | 2,348   | 2,333   | 2,326   | 2,350   | 2,346   |
| 要介護3         | 1,646   | 1,679   | 1,684   | 1,682   | 1,684   | 1,682   | 1,662   |
| 要介護4         | 1,230   | 1,231   | 1,231   | 1,232   | 1,240   | 1,261   | 1,278   |
| 要介護5         | 1,373   | 1,372   | 1,354   | 1,350   | 1,328   | 1,310   | 1,327   |
| 対前月増減        | 72      | 102     | 47      | △ 8     | 15      | 23      | 46      |
| 高齢者人口 B      | 57,731  | 57,925  | 58,053  | 58,143  | 58,318  | 58,517  | 58,771  |
| 認定率 (A/B)    | 16.4%   | 16.5%   | 16.6%   | 16.5%   | 16.5%   | 16.5%   | 16.5%   |
| 第2号認定者数※2 C  | 394     | 388     | 384     | 389     | 389     | 386     | 380     |
| 認定者数計 D(A+C) | 9,867   | 9,963   | 10,006  | 10,003  | 10,018  | 10,038  | 10,078  |
| (認定率 D/B)    | (17.1%) | (17.2%) | (17.2%) | (17.2%) | (17.2%) | (17.2%) | (17.1%) |

※1 「第1号認定者数」は65歳以上の要介護(要支援)認定を受けた人数

※2 「第2号認定者数」は40歳～64歳の要介護(要支援)認定を受けた人数

表2-2 要介護度別認定者数の推移(第2号被保険者、旧南郷村認定者含む)

(単位:人、%)

|       | 要支援1 |         | 要支援2  |         | 経過的要介護 |         | 要介護1  |         | 要介護2  |         | 要介護3   |         | 要介護4 |         | 要介護5  |         | 合計    |         |     |     |       |       |       |        |      |     |
|-------|------|---------|-------|---------|--------|---------|-------|---------|-------|---------|--------|---------|------|---------|-------|---------|-------|---------|-----|-----|-------|-------|-------|--------|------|-----|
|       | 人数   | 対前年度増減率 | 人数    | 対前年度増減率 | 人数     | 対前年度増減率 | 人数    | 対前年度増減率 | 人数    | 対前年度増減率 | 人数     | 対前年度増減率 | 人数   | 対前年度増減率 | 人数    | 対前年度増減率 | 人数    | 対前年度増減率 |     |     |       |       |       |        |      |     |
| 12年度末 | -    | -       | -     | -       | 600    | -       | 1,633 | -       | 1,115 | -       | 748    | -       | 791  | -       | 705   | -       | 5,592 | -       |     |     |       |       |       |        |      |     |
| 13年度末 | -    | -       | -     | -       | 675    | 75      | 12.5  | 2,002   | 369   | 22.6    | 1,157  | 42      | 3.8  | 788     | 40    | 5.3     | 849   | 58      | 7.3 | 774 | 69    | 9.8   | 6,245 | 653    | 11.7 |     |
| 14年度末 | -    | -       | -     | -       | 641    | △ 34    | △ 5.0 | 2,425   | 423   | 21.1    | 1,283  | 126     | 10.9 | 836     | 48    | 6.1     | 893   | 44      | 5.2 | 864 | 90    | 11.6  | 6,942 | 697    | 11.2 |     |
| 15年度末 | -    | -       | -     | -       | 618    | △ 23    | △ 3.6 | 2,611   | 186   | 7.7     | 1,289  | 6       | 0.5  | 937     | 101   | 12.1    | 936   | 43      | 4.8 | 877 | 13    | 1.5   | 7,268 | 326    | 4.7  |     |
| 16年度末 | -    | -       | -     | -       | 704    | 86      | 13.9  | 2,749   | 138   | 5.3     | 1,353  | 64      | 5.0  | 1,033   | 96    | 10.2    | 963   | 27      | 2.9 | 924 | 47    | 5.4   | 7,726 | 458    | 6.3  |     |
| 17年度末 | -    | -       | -     | -       | 677    | △ 27    | △ 3.8 | 3,067   | 318   | 11.6    | 1,373  | 20      | 1.5  | 1,074   | 41    | 4.0     | 976   | 13      | 1.3 | 895 | △ 29  | △ 3.1 | 8,062 | 336    | 4.3  |     |
| 18年度末 | -    | -       | -     | -       | 683    | 6       | 0.9   | 2,914   | △ 153 | △ 5.0   | 1,460  | 87      | 6.3  | 1,172   | 98    | 9.1     | 985   | 9       | 0.9 | 982 | 87    | 9.7   | 8,196 | 134    | 1.7  |     |
| 19年度末 | 381  | 皆増      | 皆増    | 512     | 皆増     | 皆増      | 0     | 皆減      | 2,563 | △ 351   | △ 12.0 | 1,617   | 157  | 10.8    | 1,313 | 141     | 12.0  | 1,048   | 63  | 6.4 | 1,021 | 39    | 4.0   | 8,455  | 259  | 3.2 |
| 20年度末 | 347  | △ 34    | △ 8.9 | 707     | 195    | 38.1    |       |         | 2,127 | △ 436   | △ 17.0 | 1,829   | 212  | 13.1    | 1,461 | 148     | 11.3  | 1,086   | 38  | 3.6 | 1,086 | 65    | 6.4   | 8,643  | 188  | 2.2 |
| 21年度末 | 398  | 51      | 14.7  | 801     | 94     | 13.3    |       |         | 2,038 | △ 89    | △ 4.2  | 1,929   | 100  | 5.5     | 1,441 | △ 20    | △ 1.4 | 1,104   | 18  | 1.7 | 1,244 | 158   | 14.5  | 8,955  | 312  | 3.6 |
| 22年度末 | 408  | 10      | 2.5   | 870     | 69     | 8.6     |       |         | 1,756 | △ 282   | △ 13.8 | 2,152   | 223  | 11.6    | 1,465 | 24      | 1.7   | 1,157   | 53  | 4.8 | 1,352 | 108   | 8.7   | 9,160  | 205  | 2.3 |
| 23年度末 | 389  | △ 19    | △ 4.7 | 794     | △ 76   | △ 8.7   |       |         | 1,738 | △ 18    | △ 1.0  | 2,405   | 253  | 11.8    | 1,634 | 169     | 11.5  | 1,239   | 82  | 7.1 | 1,379 | 27    | 2.0   | 9,578  | 418  | 4.6 |
| 24年度末 | 482  | 93      | 23.9  | 919     | 125    | 15.7    |       |         | 1,780 | 42      | 2.4    | 2,464   | 59   | 2.5     | 1,727 | 93      | 5.7   | 1,329   | 90  | 7.3 | 1,377 | △ 2   | △ 0.1 | 10,078 | 500  | 5.2 |

### 3 介護サービスの受給(利用)状況について

#### 要介護(要支援)認定者のうちサービスを利用している人は 90.8%

八戸市の要介護(要支援)認定者のうちサービス受給者は、24年10月時点で9,042人(23年10月8,682人)となっており、年々増加しています。

また、認定者 9,963人に対する受給者の割合は 90.8%(23年10月91.7%)となっており、全国平均及び県平均よりも高い割合となっています。

表3 介護サービス受給者数(各年度10月利用分)

|                 | 八戸市          |              |        |              |        |              |        |              |        | 青森県          | 全国           |
|-----------------|--------------|--------------|--------|--------------|--------|--------------|--------|--------------|--------|--------------|--------------|
|                 | 20年度         | 21年度         | 対前年増減率 | 22年度         | 対前年増減率 | 23年度         | 対前年増減率 | 24年度         | 対前年増減率 | 24年10月       | 24年10月       |
| 認定者数 A          | 8,587        | 8,865        | 3.2%   | 9,123        | 2.9%   | 9,465        | 3.7%   | 9,963        | 5.3%   | 71,083       | 5,486,183    |
| サービス受給者数 計 B    | 7,841        | 8,115        | 3.5%   | 8,323        | 2.6%   | 8,682        | 4.3%   | 9,042        | 4.1%   | 64,461       | 4,649,943    |
| 居宅サービス※1受給者数    | 5,810        | 5,999        | 3.3%   | 6,199        | 3.3%   | 6,475        | 4.5%   | 6,699        | 3.5%   | 46,495       | 3,435,736    |
| 構成比             | 74.1%        | 73.9%        |        | 74.5%        |        | 74.6%        |        | 74.1%        |        | 72.1%        | 73.9%        |
| 地域密着型サービス※2受給者数 | 668          | 744          | 11.4%  | 761          | 2.3%   | 746          | △2.0%  | 870          | 16.6%  | 6,577        | 334,636      |
| 構成比             | 7.9%         | 9.2%         |        | 9.1%         |        | 8.6%         |        | 9.6%         |        | 10.3%        | 7.2%         |
| 施設サービス※3受給者数    | 1,363        | 1,372        | 0.7%   | 1,363        | △0.7%  | 1,461        | 7.2%   | 1,473        | 0.8%   | 11,389       | 879,571      |
| 構成比             | 17.4%        | 16.9%        |        | 16.4%        |        | 16.8%        |        | 16.3%        |        | 17.7%        | 18.9%        |
| <b>受給率 B/A</b>  | <b>91.3%</b> | <b>91.5%</b> |        | <b>91.2%</b> |        | <b>91.7%</b> |        | <b>90.8%</b> |        | <b>90.7%</b> | <b>84.8%</b> |
| サービス未受給者数 A-B   | 746          | 750          | 0.5%   | 800          | 6.7%   | 783          | △2.1%  | 921          | 17.6%  | 6,622        | 836,240      |

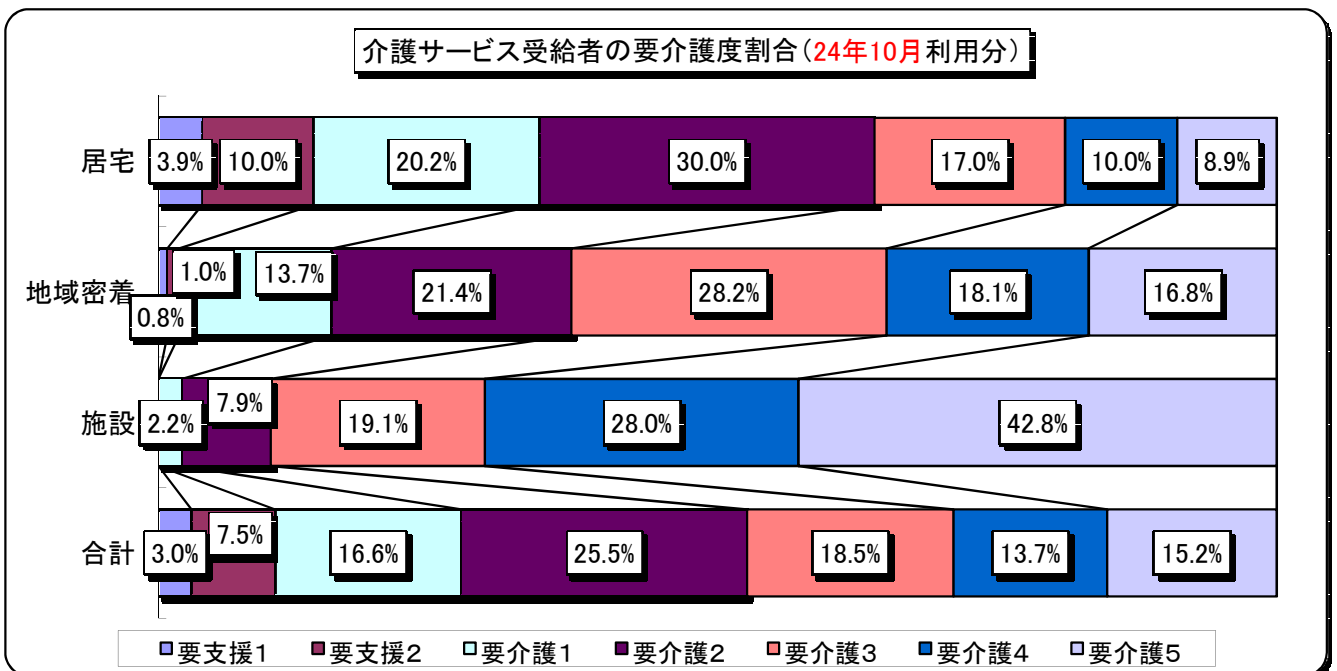
※1「居宅サービス」は訪問介護、訪問入浴介護、訪問看護、訪問リハビリテーション、通所介護、通所リハビリテーション、

短期入所、福祉用具貸与、居宅療養管理指導、特定施設入居者生活介護

※2「地域密着型サービス」は認知症対応型共同生活介護、認知症対応型通所介護、地域密着型介護老人福祉施設、

地域密着型特定施設入居者生活介護、小規模多機能型居宅介護

※3「施設サービス」は介護老人福祉施設、介護老人保健施設、介護療養型医療施設



## 4 居宅サービスの利用状況について

24年度10月分の居宅サービス利用状況を種類別にみると、利用率が高い順に通所介護・訪問介護・福祉用具貸与・通所リハビリテーションとなっています。  
そのうち、訪問介護・福祉用具貸与の利用率が上昇してきています。

表4-1 居宅サービス種類別利用人数(各年度10月利用分)

|             | 20年度        |        |       | 21年度        |        |       | 22年度        |        |       | 23年度        |        |       | 24年度        |        |       |
|-------------|-------------|--------|-------|-------------|--------|-------|-------------|--------|-------|-------------|--------|-------|-------------|--------|-------|
|             | 利用人数<br>(人) | 構成比    | 利用率   | 利用人数<br>(人) | 構成比    | 利用率   | 利用人数<br>(人) | 構成比    | 利用率   | 利用人数<br>(人) | 構成比    | 利用率   | 利用人数<br>(人) | 構成比    | 利用率   |
| 訪問介護        | 2,243       | 20.3%  | 38.6% | 2,413       | 20.9%  | 40.2% | 2,561       | 21.0%  | 41.3% | 2,870       | 21.8%  | 44.3% | 2,984       | 21.8%  | 44.5% |
| 訪問入浴介護      | 165         | 1.5%   | 2.8%  | 174         | 1.5%   | 2.9%  | 210         | 1.7%   | 3.4%  | 205         | 1.6%   | 3.2%  | 217         | 1.6%   | 3.2%  |
| 訪問看護        | 729         | 6.6%   | 12.5% | 763         | 6.6%   | 12.7% | 810         | 6.6%   | 13.1% | 871         | 6.6%   | 13.5% | 877         | 6.4%   | 13.1% |
| 訪問リハビリテーション | 69          | 0.6%   | 1.2%  | 74          | 0.6%   | 1.2%  | 84          | 0.7%   | 1.4%  | 102         | 0.8%   | 1.6%  | 99          | 0.7%   | 1.5%  |
| 通所介護        | 2,945       | 26.6%  | 50.7% | 3,084       | 26.7%  | 51.4% | 3,296       | 27.0%  | 53.2% | 3,377       | 25.7%  | 52.2% | 3,492       | 25.6%  | 52.1% |
| 通所リハビリテーション | 1,917       | 17.3%  | 33.0% | 1,828       | 15.8%  | 30.5% | 1,690       | 13.9%  | 27.3% | 1,694       | 12.9%  | 26.2% | 1,666       | 12.2%  | 24.9% |
| 福祉用具貸与      | 1,932       | 17.5%  | 33.3% | 2,150       | 18.6%  | 35.8% | 2,328       | 19.1%  | 37.6% | 2,707       | 20.6%  | 41.8% | 2,929       | 21.4%  | 43.7% |
| 居宅療養管理指導    | 401         | 3.6%   | 6.9%  | 426         | 3.7%   | 7.1%  | 471         | 3.9%   | 7.6%  | 559         | 4.2%   | 8.6%  | 593         | 4.4%   | 8.9%  |
| 短期入所        | 564         | 5.1%   | 9.7%  | 546         | 4.7%   | 9.1%  | 632         | 5.2%   | 10.2% | 655         | 5.0%   | 10.1% | 702         | 5.1%   | 10.5% |
| 特定施設入居者生活介護 | 100         | 0.9%   | 1.7%  | 104         | 0.9%   | 1.7%  | 109         | 0.9%   | 1.8%  | 109         | 0.8%   | 1.7%  | 112         | 0.8%   | 1.7%  |
| 合計          | 11,065      | 100.0% |       | 11,562      | 100.0% |       | 12,191      | 100.0% |       | 13,149      | 100.0% |       | 13,671      | 100.0% |       |
| 利用実人数       | 5,810       |        |       | 5,999       |        |       | 6,199       |        |       | 6,475       |        |       | 6,699       |        |       |

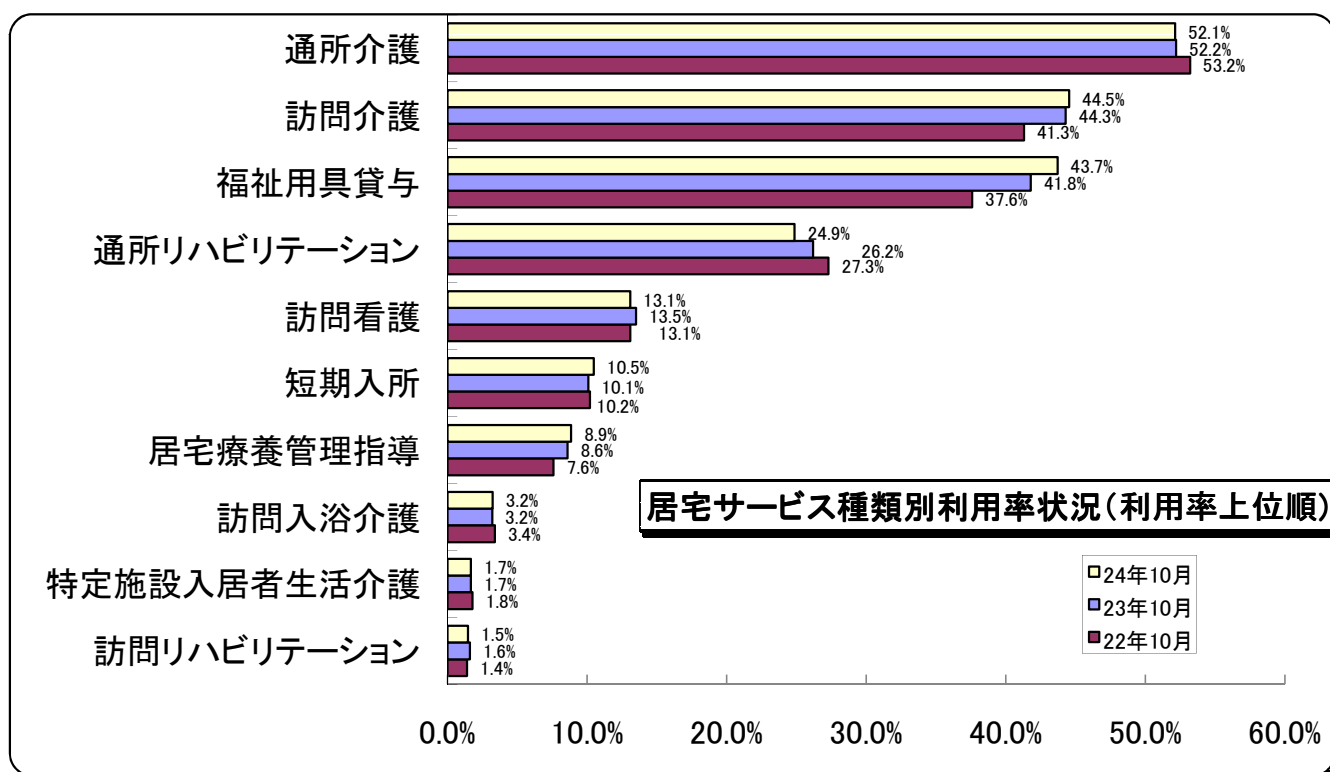
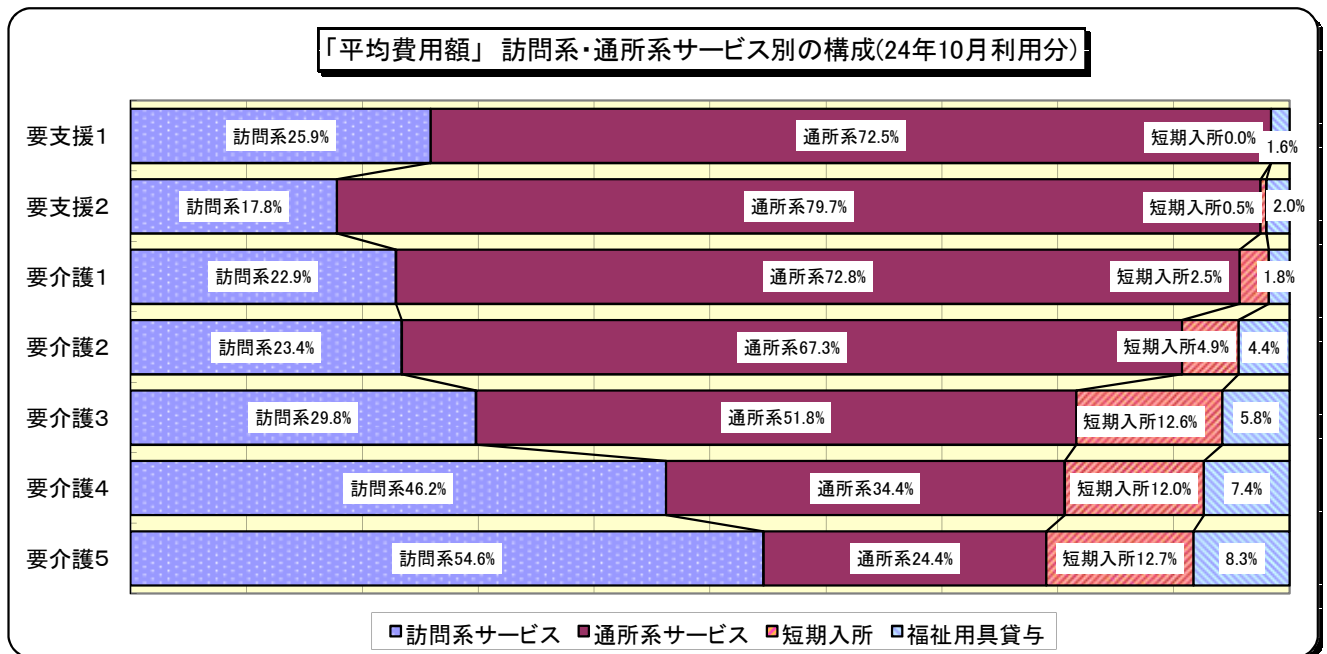
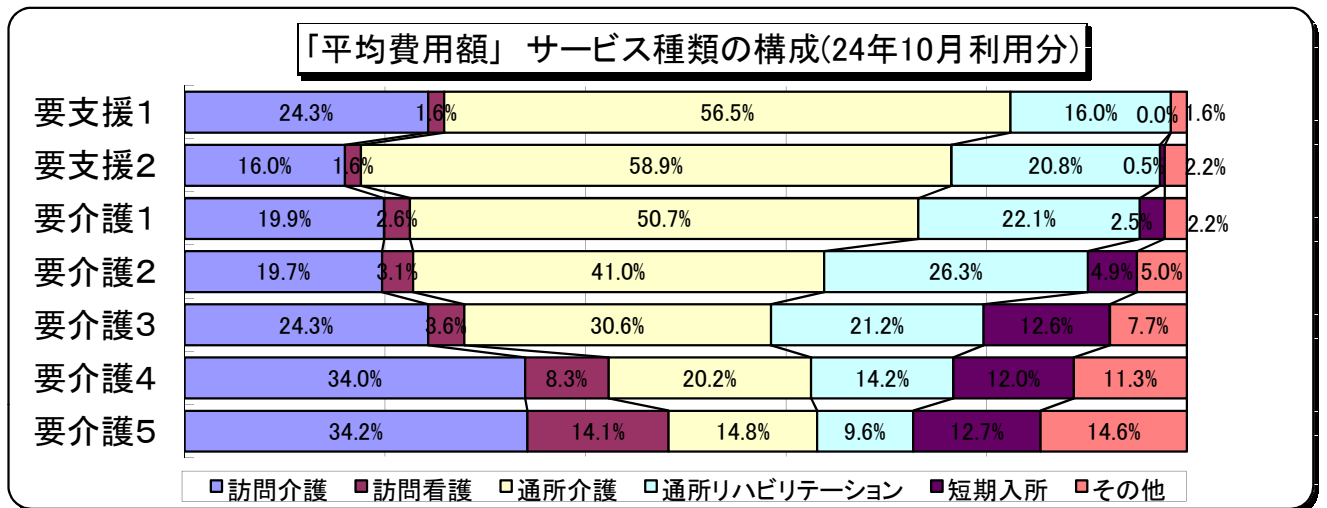


表4-2 要介護度別の「平均費用額」の構成(24年10月利用分)

|             | 要支援1   |        | 要支援2   |        | 要介護1   |        | 要介護2   |        | 要介護3   |        | 要介護4   |        | 要介護5   |        |
|-------------|--------|--------|--------|--------|--------|--------|--------|--------|--------|--------|--------|--------|--------|--------|
|             | 平均費用額  |        | 平均費用額  |        | 平均費用額  |        | 平均費用額  |        | 平均費用額  |        | 平均費用額  |        | 平均費用額  |        |
|             | (円)    | 構成比(%) | (円)    | 構成比(%) | (円)    | 構成比(%) | (円)    | 構成比(%) | (円)    | 構成比(%) | (円)    | 構成比(%) | (円)    | 構成比(%) |
| 訪問介護        | 5,868  | 24.3   | 6,907  | 16.0   | 14,028 | 19.9   | 19,297 | 19.7   | 35,389 | 24.3   | 64,058 | 34.0   | 76,138 | 34.2   |
| 訪問入浴介護      | 0      | 0.0    | 0      | 0.0    | 135    | 0.2    | 245    | 0.2    | 1,868  | 1.3    | 6,150  | 3.3    | 12,521 | 5.6    |
| 訪問看護        | 388    | 1.6    | 686    | 1.6    | 1,830  | 2.6    | 3,019  | 3.1    | 5,304  | 3.6    | 15,574 | 8.3    | 31,469 | 14.1   |
| 訪問リハビリテーション | 0      | 0.0    | 84     | 0.2    | 128    | 0.2    | 427    | 0.4    | 839    | 0.6    | 1,239  | 0.6    | 1,613  | 0.7    |
| 通所介護        | 13,666 | 56.5   | 25,423 | 58.9   | 35,691 | 50.7   | 40,193 | 41.0   | 44,638 | 30.6   | 38,083 | 20.2   | 32,866 | 14.8   |
| 通所リハビリテーション | 3,859  | 16.0   | 8,978  | 20.8   | 15,563 | 22.1   | 25,771 | 26.3   | 30,956 | 21.2   | 26,880 | 14.2   | 21,356 | 9.6    |
| 福祉用具貸与      | 393    | 1.6    | 874    | 2.0    | 1,262  | 1.8    | 4,305  | 4.4    | 8,468  | 5.8    | 13,936 | 7.4    | 18,581 | 8.3    |
| 短期入所        | 0      | 0.0    | 245    | 0.5    | 1,764  | 2.5    | 4,793  | 4.9    | 18,314 | 12.6   | 22,622 | 12.0   | 28,172 | 12.7   |



## 居宅サービス平均費用額の対支給限度額比率は 52.8%

居宅サービス(居宅療養管理指導及び特定施設入居者生活介護を除く)には、要介護度ごとに1割負担で利用できる支給限度額が決められており、支給限度額に対してどのくらい利用しているかを表したのが、対支給限度額比率です。

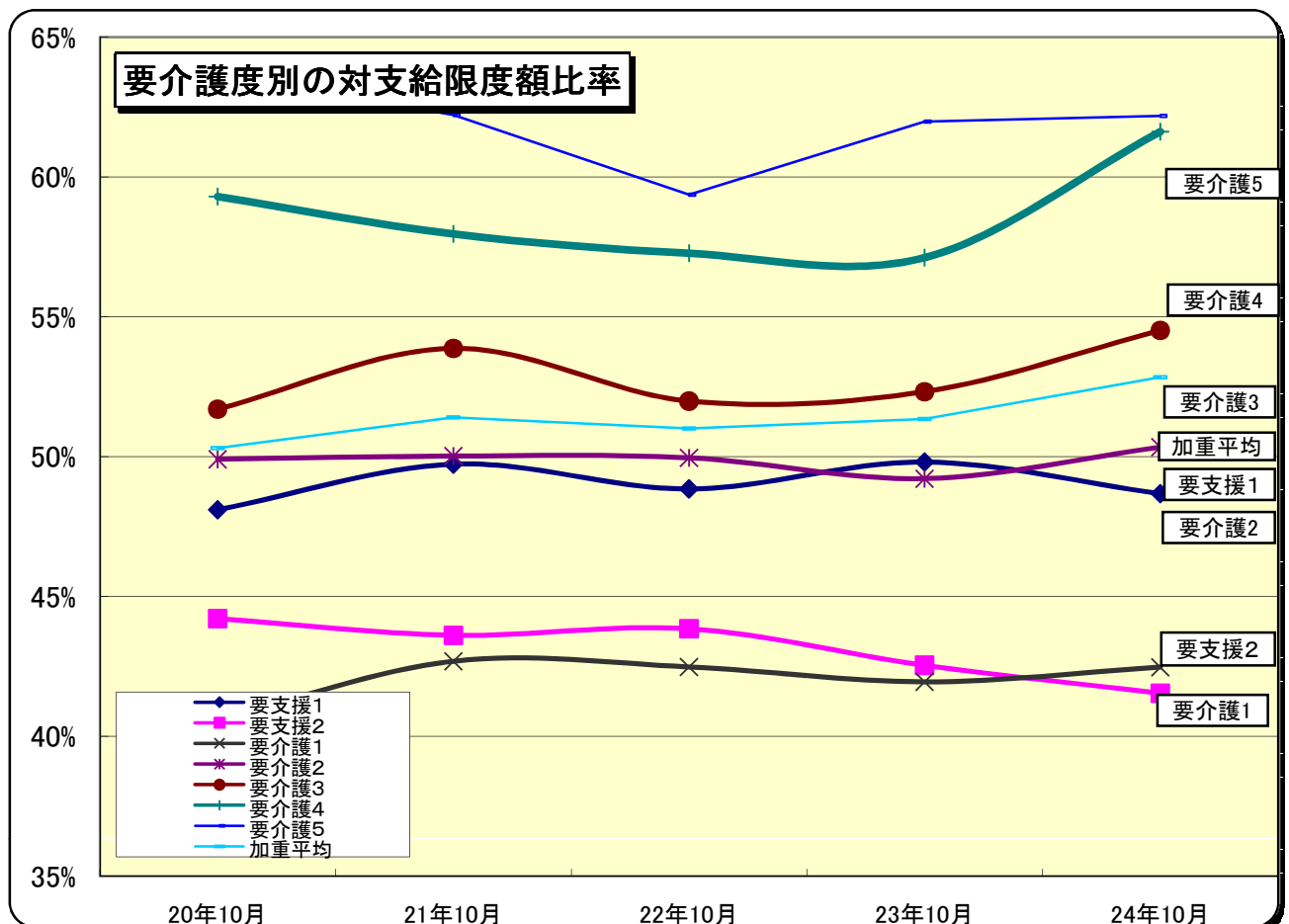
24年度10月分の対支給限度額比率は、全体で52.8%となっており、要介護度別にみると要介護5の割合が最も高くなっています。

表4-3 要介護度別の対支給限度額<居宅サービス区分 ※1>比率(各年度10月利用分)

|             | 支給<br>限度額<br>(円) | 20年度             |                  | 21年度             |                  | 22年度             |                  | 23年度             |                  | 24年度             |                  | 参考※2  |       |
|-------------|------------------|------------------|------------------|------------------|------------------|------------------|------------------|------------------|------------------|------------------|------------------|-------|-------|
|             |                  | 平均<br>費用額<br>(円) | 対支給<br>限度額<br>比率 | 平均<br>費用額<br>(円) | 対支給<br>限度額<br>比率 | 平均<br>費用額<br>(円) | 対支給<br>限度額<br>比率 | 平均<br>費用額<br>(円) | 対支給<br>限度額<br>比率 | 平均<br>費用額<br>(円) | 対支給<br>限度額<br>比率 | 青森県   | 全国    |
| 要支援1        | 49,700           | 23,881           | 48.1%            | 24,714           | 49.7%            | 24,275           | 48.8%            | 24,749           | 49.8%            | 24,191           | 48.7%            | 53.6% | 49.9% |
| 要支援2        | 104,000          | 45,933           | 44.2%            | 45,350           | 43.6%            | 45,592           | 43.8%            | 44,172           | 42.5%            | 43,198           | 41.5%            | 43.2% | 43.3% |
| 要介護1        | 165,800          | 67,319           | 40.6%            | 70,765           | 42.7%            | 70,431           | 42.5%            | 69,454           | 41.9%            | 70,415           | 42.5%            | 45.6% | 48.0% |
| 要介護2        | 194,800          | 97,285           | 49.9%            | 97,427           | 50.0%            | 97,304           | 50.0%            | 95,856           | 49.2%            | 98,046           | 50.3%            | 50.7% | 53.9% |
| 要介護3        | 267,500          | 138,187          | 51.7%            | 144,102          | 53.9%            | 139,064          | 52.0%            | 139,967          | 52.3%            | 145,810          | 54.5%            | 54.1% | 55.9% |
| 要介護4        | 306,000          | 181,327          | 59.3%            | 177,375          | 58.0%            | 175,258          | 57.3%            | 174,787          | 57.1%            | 188,563          | 61.6%            | 60.2% | 59.5% |
| 要介護5        | 358,300          | 228,171          | 63.7%            | 222,911          | 62.2%            | 212,690          | 59.4%            | 222,081          | 62.0%            | 222,795          | 62.2%            | 63.3% | 61.8% |
| <b>加重平均</b> |                  |                  | <b>50.3%</b>     |                  | <b>51.4%</b>     |                  | <b>51.0%</b>     |                  | <b>51.3%</b>     |                  | <b>52.8%</b>     | -     | -     |

※1 「居宅サービス区分」は訪問系・通所系サービス、短期入所及び福祉用具貸与の計8種類

※2 「居宅サービス全体(※1+居宅療養管理指導+特定施設入居者生活介護)」での対支給限度額比率





## 5 地域密着型サービスの利用状況について

地域密着型サービスは18年度から新たに創設されたサービスです。第4期計画で小規模多機能型居宅介護4か所と地域密着型介護老人福祉施設1か所の新設整備を行いました。全体的には利用者数、費用額ともに認知症対応型共同生活介護(グループホーム)が大きな割合を占めています。

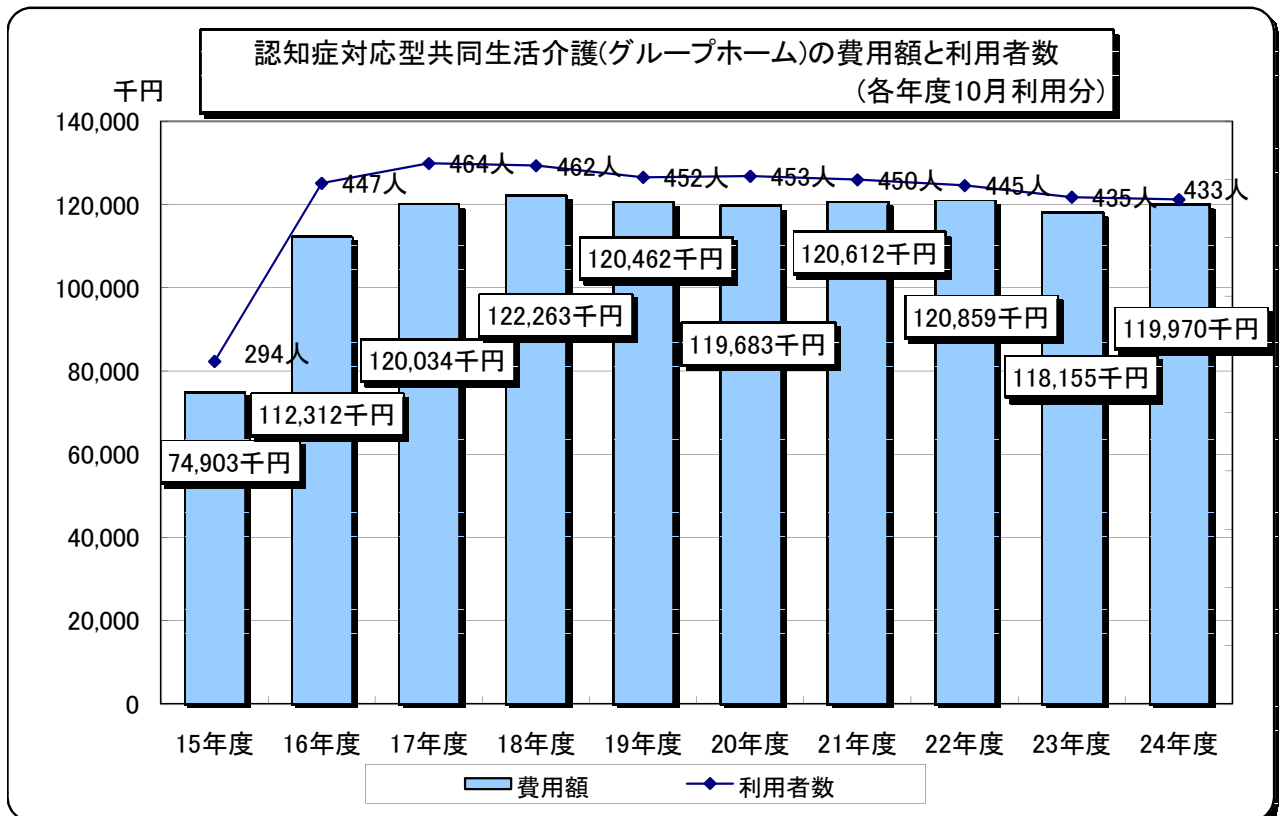
表5-1 地域密着型サービス要介護度別利用者数(24年10月利用分)

|                  | 要支援1<br>要支援2 | 要介護1  | 要介護2  | 要介護3  | 要介護4  | 要介護5  | 計      | 費用額       |        |
|------------------|--------------|-------|-------|-------|-------|-------|--------|-----------|--------|
|                  |              |       |       |       |       |       |        |           | 構成比    |
| 認知症対応型共同生活介護     | 1人           | 48人   | 98人   | 147人  | 86人   | 53人   | 433人   | 119,970千円 | 58.6%  |
| 認知症対応型通所介護       | 1人           | 22人   | 34人   | 35人   | 15人   | 26人   | 133人   | 15,870千円  | 7.7%   |
| 地域密着型介護老人福祉施設    |              | 0人    | 1人    | 15人   | 24人   | 39人   | 79人    | 22,468千円  | 11.0%  |
| 地域密着型特定施設入居者生活介護 |              | 0人    | 6人    | 0人    | 9人    | 3人    | 18人    | 4,004千円   | 1.9%   |
| 小規模多機能型居宅介護      | 14人          | 49人   | 47人   | 50人   | 24人   | 25人   | 209人   | 42,551千円  | 20.8%  |
| 合計               | 16人          | 119人  | 186人  | 247人  | 158人  | 146人  | 872人   | 204,863千円 | 100.0% |
| 構成比              | 1.8%         | 13.7% | 21.3% | 28.3% | 18.1% | 16.8% | 100.0% |           |        |

表5-2 認知症対応型共同生活介護(グループホーム)の要介護度別利用者数(各年度10月利用分)

(単位:人)

|        | 15年度 |        | 16年度 |        | 17年度 |        | 18年度 |        | 19年度 |        | 20年度 |        | 21年度 |        | 22年度 |        | 23年度 |        | 24年度 |        |
|--------|------|--------|------|--------|------|--------|------|--------|------|--------|------|--------|------|--------|------|--------|------|--------|------|--------|
|        | 利用者数 | 構成比(%) | 利用者数 | 構成比(%) | 利用者数 | 構成比(%) | 利用者数 | 構成比(%) | 利用者数 | 構成比(%) | 利用者数 | 構成比(%) | 利用者数 | 構成比(%) | 利用者数 | 構成比(%) | 利用者数 | 構成比(%) | 利用者数 | 構成比(%) |
| 要支援1・2 |      |        |      |        |      |        |      |        | 1    | 0.2    | 2    | 0.4    | 0    | 0.0    | 2    | 0.4    | 0    | 0.0    | 1    | 0.2    |
| 要介護1   | 78   | 26.5   | 85   | 19.0   | 90   | 19.4   | 92   | 19.9   | 85   | 18.8   | 76   | 16.8   | 72   | 16.0   | 59   | 13.3   | 59   | 13.5   | 48   | 11.1   |
| 要介護2   | 87   | 29.6   | 130  | 29.1   | 137  | 29.5   | 144  | 31.2   | 120  | 26.6   | 118  | 26.0   | 123  | 27.3   | 128  | 28.8   | 106  | 24.4   | 98   | 22.6   |
| 要介護3   | 73   | 24.8   | 133  | 29.8   | 124  | 26.7   | 126  | 27.3   | 137  | 30.3   | 143  | 31.6   | 123  | 27.3   | 123  | 27.6   | 136  | 31.3   | 147  | 34.0   |
| 要介護4   | 45   | 15.3   | 81   | 18.1   | 96   | 20.7   | 80   | 17.3   | 82   | 18.1   | 81   | 17.9   | 86   | 19.1   | 86   | 19.3   | 83   | 19.1   | 86   | 19.9   |
| 要介護5   | 11   | 3.8    | 18   | 4.0    | 17   | 3.7    | 20   | 4.3    | 27   | 6.0    | 33   | 7.3    | 46   | 10.3   | 47   | 10.6   | 51   | 11.7   | 53   | 12.2   |
| 合計     | 294  | 100.0  | 447  | 100.0  | 464  | 100.0  | 462  | 100.0  | 452  | 100.0  | 453  | 100.0  | 450  | 100.0  | 445  | 100.0  | 435  | 100.0  | 433  | 100.0  |
| 平均要介護度 | 2.40 |        | 2.59 |        | 2.60 |        | 2.55 |        | 2.65 |        | 2.72 |        | 2.80 |        | 2.84 |        | 2.91 |        | 2.99 |        |



## 6 施設サービスの利用状況について

24年度10月分で入所者数、費用額ともに最も多いのは介護老人保健施設となっています。要介護4、5の入所者は、介護老人福祉施設では78.6%、施設サービス全体では71.3%を占めています。

表6-1 施設別入所者数・費用額・一人当たりの費用額(24年10月利用分)

|                | 入所者数<br>(人)  |               | 費用額<br>(千円)      |               | 1人当たりの費用額    |              |              |
|----------------|--------------|---------------|------------------|---------------|--------------|--------------|--------------|
|                |              | 構成比           |                  | 構成比           | 22年度         | 23年度         | 24年度         |
| 介護老人福祉施設(特養)※  | 655          | 42.0%         | 186,676千円        | 40.0%         | 283千円        | 281千円        | 285千円        |
| 介護老人保健施設(老健)   | 679          | 43.5%         | 194,696千円        | 41.8%         | 285千円        | 284千円        | 287千円        |
| 介護療養型医療施設(療養型) | 226          | 14.5%         | 84,829千円         | 18.2%         | 404千円        | 394千円        | 375千円        |
| <b>合計</b>      | <b>1,560</b> | <b>100.0%</b> | <b>466,201千円</b> | <b>100.0%</b> | <b>301千円</b> | <b>298千円</b> | <b>299千円</b> |

※地域密着型介護老人福祉施設(定員29人以下の特養)含む。

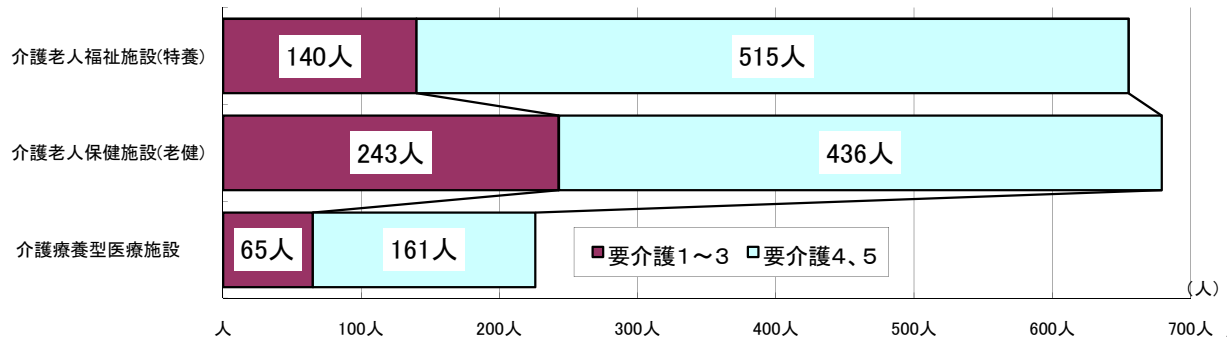
表6-2 施設別入所者数の推移(各年度10月利用分) ( )内は高齢者人口に占める割合

(単位:人)

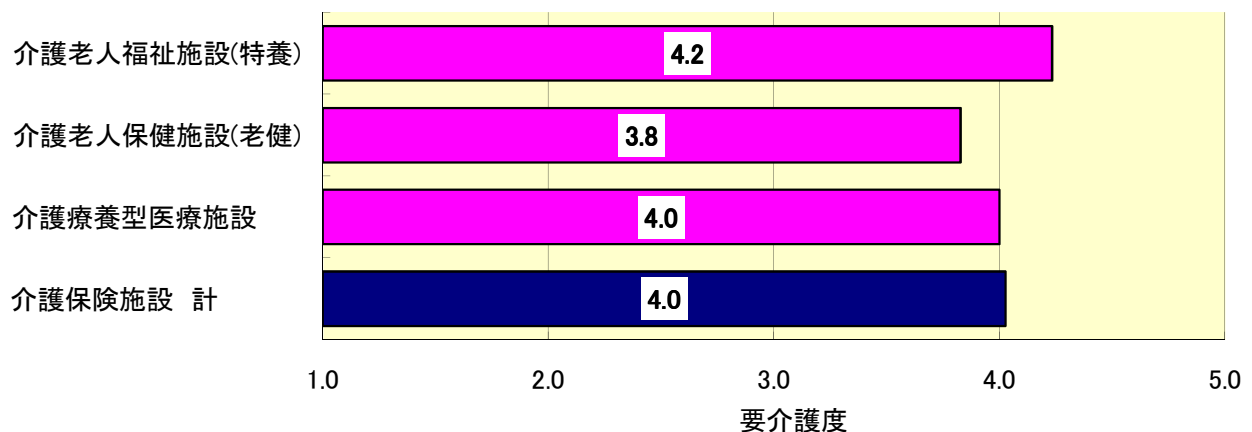
|                       | 19年度                | 20年度                | 21年度                | 22年度                | 23年度                | 24年度                |        | 参 考    |        |
|-----------------------|---------------------|---------------------|---------------------|---------------------|---------------------|---------------------|--------|--------|--------|
|                       |                     |                     |                     |                     |                     |                     |        | 青森県    | 全 国    |
| 介護老人福祉施設(特養)※         | 547 (1.1%)          | 545 (1.0%)          | 545 (1.0%)          | 537 (1.0%)          | 603 (1.1%)          | 655 (1.1%)          | (1.1%) | (1.4%) | (1.5%) |
| 介護老人保健施設(老健)          | 646 (1.3%)          | 655 (1.2%)          | 649 (1.2%)          | 665 (1.2%)          | 678 (1.2%)          | 679 (1.2%)          | (1.2%) | (1.4%) | (1.1%) |
| 介護療養型医療施設(療養型)        | 188 (0.4%)          | 202 (0.4%)          | 211 (0.4%)          | 196 (0.4%)          | 215 (0.4%)          | 226 (0.4%)          | (0.4%) | (0.3%) | (0.2%) |
| <b>介護保険施設 計</b>       | <b>1,381 (2.7%)</b> | <b>1,402 (2.7%)</b> | <b>1,405 (2.6%)</b> | <b>1,398 (2.5%)</b> | <b>1,496 (2.7%)</b> | <b>1,560 (2.7%)</b> | (2.7%) | (3.1%) | (2.9%) |
| <b>高齢者人口(第1号被保険者)</b> | <b>51,114</b>       | <b>52,805</b>       | <b>54,228</b>       | <b>54,910</b>       | <b>55,864</b>       | <b>57,925</b>       |        |        |        |

※地域密着型介護老人福祉施設(定員29人以下の特養)含む。

施設別入所者の要介護度の状況(24年10月利用分)



施設別入所者の平均要介護度(24年10月利用分)



## 7 保険給付費の支出状況について

**24年度の保険給付費は約165億8,000万円（月平均約13億8,100万円）**

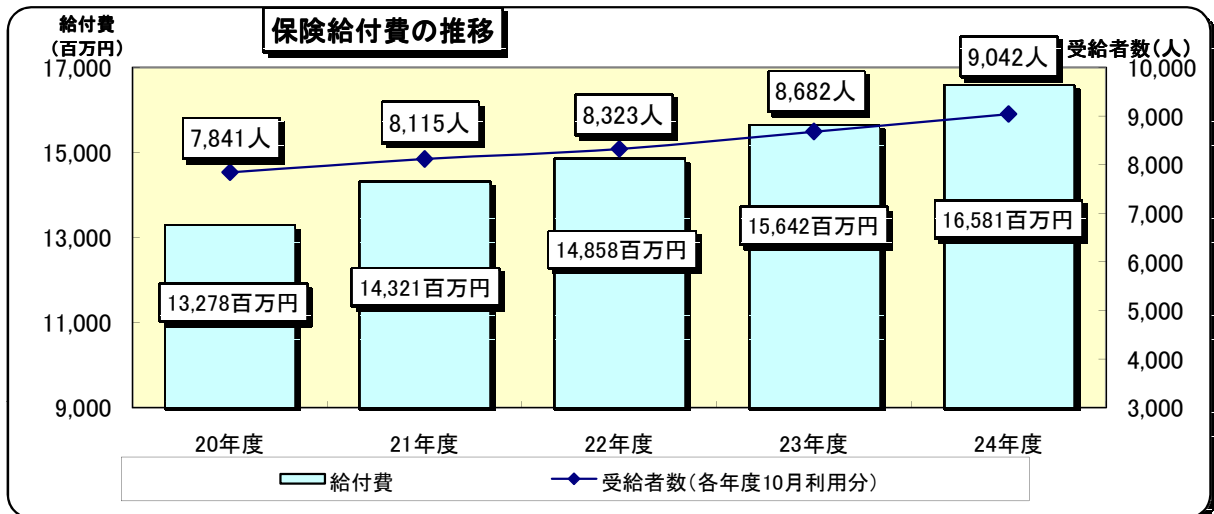
介護保険では原則費用の9割が保険給付されます。サービス受給者数の伸びにより、24年度の保険給付費は対前年度比6.0%の増となりました。

サービス別にみると、訪問介護、通所介護、認知症対応型共同生活介護（グループホーム）、介護老人福祉施設（特別養護老人ホーム）、介護老人保健施設の占める割合が多くなっています。

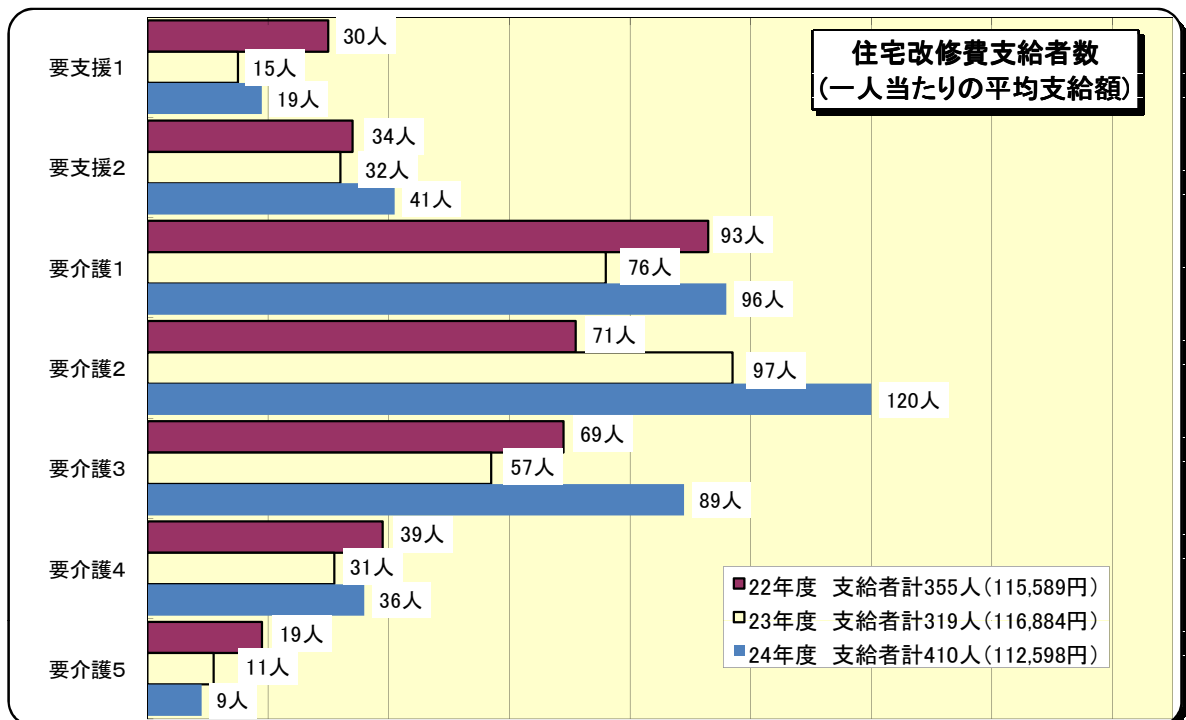
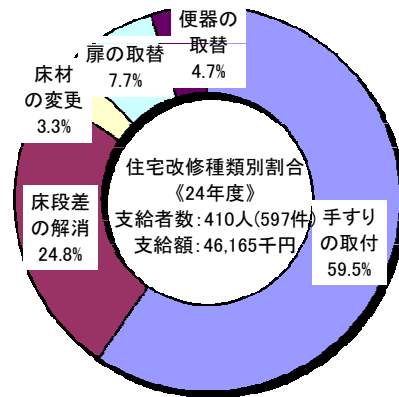
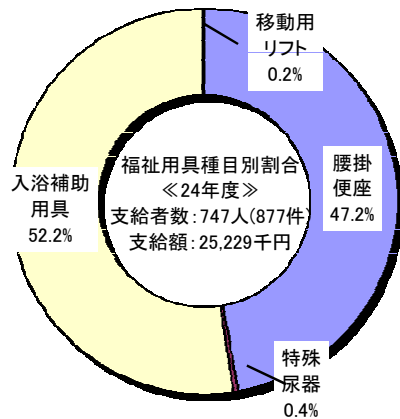
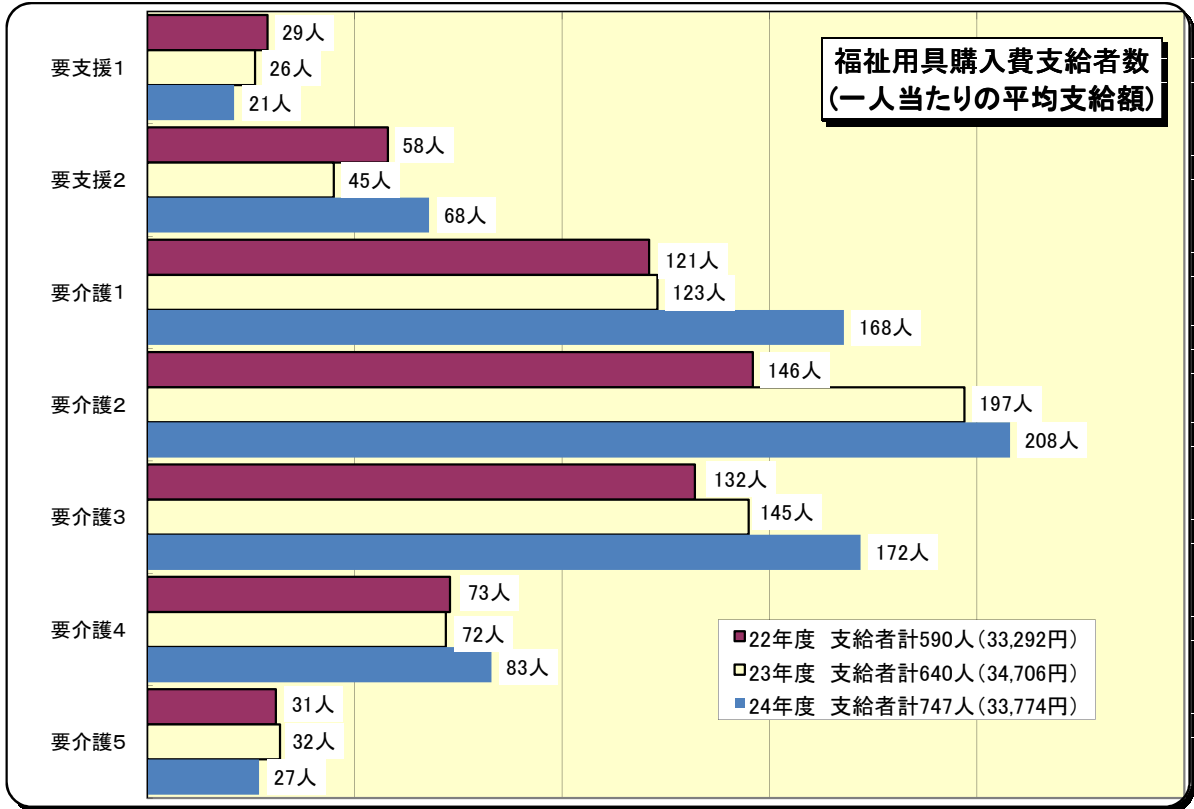
表7 保険給付費の支出状況

（単位：千円）

|                   | 20年度              |               | 21年度              |               | 22年度              |               | 23年度              |               | 24年度              |               | 対前年度<br>増減率  |
|-------------------|-------------------|---------------|-------------------|---------------|-------------------|---------------|-------------------|---------------|-------------------|---------------|--------------|
|                   | 給付費               | 構成比           | 給付費               | 構成比           | 給付費               | 構成比           | 給付費               | 構成比           | 給付費               | 構成比           |              |
| <b>居宅サービス費</b>    | <b>6,143,366</b>  | <b>46.3%</b>  | <b>6,624,576</b>  | <b>46.2%</b>  | <b>6,985,966</b>  | <b>47.0%</b>  | <b>7,406,145</b>  | <b>47.3%</b>  | <b>7,869,532</b>  | <b>47.3%</b>  | <b>6.3%</b>  |
| 訪問介護              | 1,257,401         | 9.5%          | 1,443,364         | 10.1%         | 1,544,857         | 10.4%         | 1,780,551         | 11.4%         | 1,958,607         | 11.8%         | 10.0%        |
| 訪問入浴介護            | 91,985            | 0.7%          | 103,475           | 0.7%          | 118,956           | 0.8%          | 124,444           | 0.8%          | 136,053           | 0.8%          | 9.3%         |
| 訪問看護              | 345,797           | 2.6%          | 362,686           | 2.5%          | 378,574           | 2.5%          | 395,542           | 2.5%          | 442,380           | 2.7%          | 11.8%        |
| 訪問リハビリテーション       | 17,174            | 0.1%          | 26,253            | 0.2%          | 31,915            | 0.2%          | 37,311            | 0.2%          | 36,674            | 0.2%          | △1.7%        |
| 通所介護              | 1,961,949         | 14.8%         | 2,091,017         | 14.6%         | 2,283,829         | 15.4%         | 2,345,203         | 15.0%         | 2,459,617         | 14.8%         | 4.9%         |
| 通所リハビリテーション       | 1,428,496         | 10.8%         | 1,505,882         | 10.5%         | 1,434,521         | 9.7%          | 1,426,072         | 9.1%          | 1,444,668         | 8.7%          | 1.3%         |
| 短期入所              | 511,817           | 3.8%          | 520,063           | 3.6%          | 570,180           | 3.8%          | 620,718           | 4.0%          | 669,423           | 4.0%          | 7.8%         |
| 福祉用具貸与            | 277,993           | 2.1%          | 303,228           | 2.1%          | 339,333           | 2.3%          | 387,303           | 2.5%          | 424,681           | 2.6%          | 9.7%         |
| 居宅療養管理指導          | 26,565            | 0.2%          | 31,231            | 0.2%          | 34,002            | 0.2%          | 36,888            | 0.2%          | 41,397            | 0.2%          | 12.2%        |
| 特定施設入居者生活介護       | 224,189           | 1.7%          | 237,377           | 1.7%          | 249,799           | 1.7%          | 252,113           | 1.6%          | 256,032           | 1.5%          | 1.6%         |
| <b>地域密着型サービス費</b> | <b>1,612,761</b>  | <b>12.1%</b>  | <b>1,789,890</b>  | <b>12.6%</b>  | <b>1,845,484</b>  | <b>12.5%</b>  | <b>1,850,508</b>  | <b>11.9%</b>  | <b>2,143,003</b>  | <b>13.0%</b>  | <b>15.8%</b> |
| 認知症対応型共同生活介護      | 1,276,875         | 9.6%          | 1,272,281         | 8.9%          | 1,268,635         | 8.5%          | 1,265,274         | 8.1%          | 1,281,376         | 7.7%          | 1.3%         |
| 地域密着型特定施設入居者生活介護  | -                 | -             | 30,103            | 0.2%          | 39,810            | 0.3%          | 41,106            | 0.3%          | 43,021            | 0.3%          | 4.7%         |
| 地域密着型特養           | 87,731            | 0.7%          | 96,684            | 0.7%          | 98,671            | 0.7%          | 93,328            | 0.6%          | 216,873           | 1.3%          | 132.4%       |
| 認知症対応型通所介護        | 135,303           | 1.0%          | 151,898           | 1.1%          | 163,368           | 1.1%          | 167,054           | 1.1%          | 160,248           | 1.0%          | △4.1%        |
| 小規模多機能型居宅介護       | 112,852           | 0.8%          | 238,924           | 1.7%          | 275,000           | 1.9%          | 283,746           | 1.8%          | 441,485           | 2.7%          | 55.6%        |
| <b>施設サービス費</b>    | <b>4,165,643</b>  | <b>31.4%</b>  | <b>4,367,871</b>  | <b>30.5%</b>  | <b>4,374,779</b>  | <b>29.4%</b>  | <b>4,627,207</b>  | <b>29.6%</b>  | <b>4,685,427</b>  | <b>28.3%</b>  | <b>1.3%</b>  |
| 介護老人福祉施設          | 1,456,115         | 11.0%         | 1,525,279         | 10.6%         | 1,522,223         | 10.2%         | 1,666,912         | 10.7%         | 1,728,834         | 10.4%         | 3.7%         |
| 介護老人保健施設          | 1,888,519         | 14.2%         | 1,988,897         | 13.9%         | 2,012,594         | 13.5%         | 2,054,286         | 13.1%         | 2,083,656         | 12.6%         | 1.4%         |
| 介護療養型医療施設         | 821,009           | 6.2%          | 853,695           | 6.0%          | 839,962           | 5.7%          | 906,009           | 5.8%          | 872,937           | 5.3%          | △3.7%        |
| 居宅介護支援            | 689,308           | 5.2%          | 848,218           | 5.9%          | 888,844           | 6.0%          | 942,287           | 6.0%          | 976,617           | 5.9%          | 3.6%         |
| 福祉用具購入費           | 18,400            | 0.1%          | 20,586            | 0.1%          | 19,642            | 0.1%          | 22,212            | 0.1%          | 25,229            | 0.2%          | 13.6%        |
| 住宅改修費             | 34,067            | 0.2%          | 36,261            | 0.3%          | 41,034            | 0.3%          | 37,286            | 0.2%          | 46,165            | 0.3%          | 23.8%        |
| 高額介護サービス費         | 222,347           | 1.7%          | 232,587           | 1.6%          | 250,849           | 1.7%          | 269,122           | 1.7%          | 299,888           | 1.8%          | 11.4%        |
| 高額医療合算介護サービス費     | -                 | -             | 118               | 0.0%          | 34,687            | 0.2%          | 26,957            | 0.2%          | 32,510            | 0.2%          | 20.6%        |
| 特定入所者介護サービス費      | 370,895           | 2.8%          | 379,138           | 2.6%          | 393,618           | 2.6%          | 437,796           | 2.8%          | 479,657           | 2.9%          | 9.6%         |
| 審査支払手数料           | 21,099            | 0.2%          | 21,863            | 0.2%          | 23,055            | 0.2%          | 22,948            | 0.2%          | 22,628            | 0.1%          | △1.4%        |
| <b>保険給付費 計</b>    | <b>13,277,886</b> | <b>100.0%</b> | <b>14,321,108</b> | <b>100.0%</b> | <b>14,857,958</b> | <b>100.0%</b> | <b>15,642,468</b> | <b>100.0%</b> | <b>16,580,656</b> | <b>100.0%</b> | <b>6.0%</b>  |



## 《福祉用具購入費・住宅改修費の支給状況》



## 8 介護保険料の収納状況について

### 第1号被保険者の介護保険料収納率は98.1%

第5期事業計画期間(平成24~26年度)の第1号被保険者が納める介護保険料の基準額は、第4期事業計画と同額の月額4,800円(年額57,600円)とし、また、低所得者への負担軽減を図るため、第2段階の保険料率を0.55から0.5に引き下げています。

全体の収納率は横ばいで推移していますが、24年度の普通徴収(自ら納付書で納める方法)の収納率は、前年度に比べ2.1ポイント上昇しています。

表8 介護保険料(第1号被保険者)の収納状況

| 所得段階等 | 20年度           |             |      |        | 21年度           |             |      |        | 22年度           |             |      |        | 23年度           |             |      |        | 24年度           |             |      |        |
|-------|----------------|-------------|------|--------|----------------|-------------|------|--------|----------------|-------------|------|--------|----------------|-------------|------|--------|----------------|-------------|------|--------|
|       | 年度末現在人数<br>(人) | 保険料         |      | 収納率(%) | 年度末現在人数<br>(人) | 保険料         |      | 収納率(%) | 年度末現在人数<br>(人) | 保険料         |      | 収納率(%) | 年度末現在人数<br>(人) | 保険料         |      | 収納率(%) | 年度末現在人数<br>(人) | 保険料         |      | 収納率(%) |
|       |                | 収納額<br>(千円) | 普徴   |        |                | 収納額<br>(千円) | 普徴   |        |                | 収納額<br>(千円) | 普徴   |        |                | 収納額<br>(千円) | 普徴   |        |                | 収納額<br>(千円) | 普徴   |        |
| 第1段階  | 1,711          | 46,471      | 98.2 | 96.5   | 1,789          | 48,636      | 98.2 | 96.3   | 1,887          | 51,150      | 98.1 | 96.1   | 1,973          | 52,768      | 98.3 | 96.4   | 2,040          | 55,127      | 98.7 | 97.3   |
| 第2段階  | 9,823          | 310,338     | 95.8 | 70.9   | 10,173         | 296,761     | 96.0 | 70.7   | 10,523         | 306,966     | 96.0 | 70.0   | 10,805         | 311,297     | 96.0 | 70.2   | 11,359         | 297,346     | 96.3 | 72.7   |
| 第3段階  | 6,644          | 275,289     | 98.4 | 74.6   | 7,091          | 292,178     | 98.4 | 71.5   | 7,692          | 319,472     | 98.6 | 72.2   | 8,240          | 338,984     | 98.5 | 70.2   | 8,659          | 356,413     | 98.6 | 73.8   |
| 第4段階  | 17,957         | 962,958     | 97.8 | 80.0   | 18,067         | 979,413     | 97.8 | 79.3   | 17,693         | 962,575     | 98.0 | 77.9   | 17,585         | 946,487     | 98.1 | 78.7   | 18,033         | 970,872     | 98.1 | 80.6   |
| 第5段階  | 13,638         | 872,313     | 97.8 | 80.6   | 14,111         | 937,777     | 97.8 | 78.6   | 14,293         | 961,190     | 98.1 | 78.0   | 14,818         | 982,275     | 98.1 | 79.0   | 15,528         | 1,030,356   | 98.1 | 82.5   |
| 第6段階  | 3,856          | 335,826     | 98.2 | 86.5   | 3,979          | 346,234     | 98.6 | 89.1   | 3,760          | 330,267     | 98.7 | 88.3   | 3,755          | 323,298     | 98.8 | 89.7   | 3,820          | 332,465     | 98.3 | 87.1   |
| 第7段階  | 1,535          | 162,246     | 98.7 | 92.6   | 1,556          | 164,952     | 98.4 | 90.4   | 1,452          | 153,505     | 98.3 | 89.6   | 1,444          | 151,436     | 98.7 | 92.5   | 1,510          | 159,839     | 99.2 | 95.5   |
| 計     | 55,164         | 2,965,441   | 97.7 | 81.6   | 56,766         | 3,065,951   | 97.8 | 81.0   | 57,300         | 3,085,125   | 98.0 | 80.2   | 58,620         | 3,106,545   | 98.0 | 81.0   | 60,949         | 3,202,418   | 98.1 | 83.1   |
| 還付未済  |                | 3,852       |      |        |                | 4,811       |      |        |                | 4,190       |      |        |                | 4,950       |      |        |                | 4,136       |      |        |
| 滞納繰越  |                | 13,452      |      |        |                | 14,552      |      |        |                | 13,326      |      |        |                | 12,733      |      |        |                | 13,637      |      |        |
| 合計    |                | 2,982,745   |      |        |                | 3,085,314   |      |        |                | 3,102,641   |      |        |                | 3,124,228   |      |        |                | 3,220,191   |      |        |

※「滞納繰越」は前年度以前に賦課された保険料を現年度に収納したものを示す。

#### ○第2期介護保険事業計画期間(平成15年度~平成17年度)

| 所得段階 | 対象者                                | 15~17年度 (年額) |         | 15~17年度 (年額) |         |
|------|------------------------------------|--------------|---------|--------------|---------|
|      |                                    | 保険料率(旧八戸市)   | 基準額     | 保険料率(旧南郷村)   | 基準額     |
| 第1段階 | 生活保護受給者、老齢福祉年金受給者で市民税世帯非課税         | 基準額×0.50     | 24,600円 | 基準額×0.50     | 26,640円 |
| 第2段階 | 世帯全員が市民税非課税                        | 基準額×0.70     | 34,440円 | 基準額×0.75     | 39,960円 |
| 第3段階 | 本人が市民税非課税で、世帯の誰かに市民税が課税            | 基準額          | 49,200円 | 基準額          | 53,280円 |
| 第4段階 | 本人が市民税課税で、合計所得金額が200万円未満           | 基準額×1.25     | 61,500円 | 基準額×1.25     | 66,600円 |
| 第5段階 | 本人が市民税課税で、合計所得金額が500万円未満(※200万円以上) | 基準額×1.55     | 76,260円 | 基準額×1.50     | 79,920円 |
| 第6段階 | 本人が市民税課税で、合計所得金額が500万円以上           | 基準額×2.00     | 98,400円 |              |         |

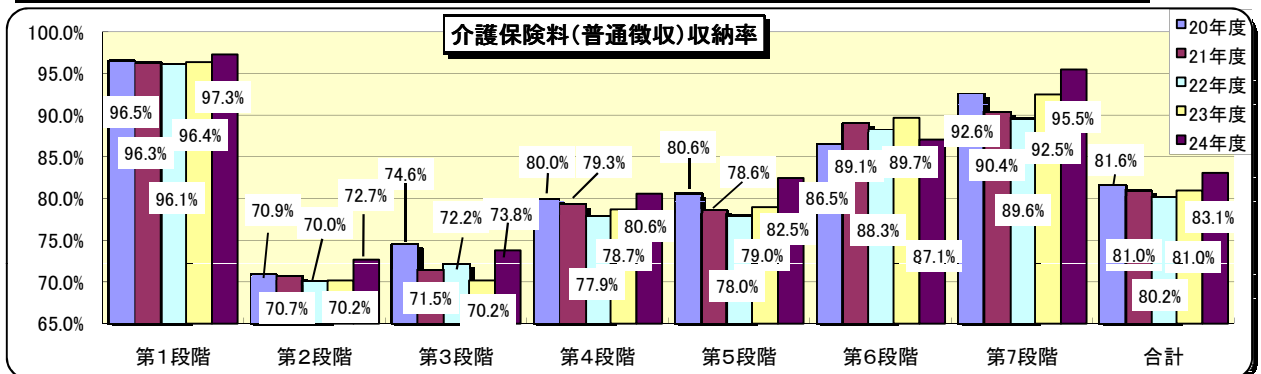
#### ○第3期介護保険事業計画期間(平成18年度~平成20年度)及び第4期介護保険事業計画期間(平成21年度~平成23年度)

| 所得段階 | 対象者                                  | 第3期      |          | 第4期      |          |
|------|--------------------------------------|----------|----------|----------|----------|
|      |                                      | 保険料率     | 18~20年度  | 保険料率     | 21~23年度  |
| 第1段階 | 生活保護受給者、老齢福祉年金受給者で市民税世帯非課税           | 基準額×0.50 | 28,800円  | 基準額×0.50 | 28,800円  |
| 第2段階 | 世帯全員が市民税非課税で、合計所得金額と課税年金収入の合計が80万円以下 | 基準額×0.60 | 34,560円  | 基準額×0.55 | 31,680円  |
| 第3段階 | 世帯全員が市民税非課税で、第2段階対象者以外               | 基準額×0.75 | 43,200円  | 基準額×0.75 | 43,200円  |
| 第4段階 | 本人が市民税非課税で、世帯の誰かに市民税が課税              | 基準額      | 57,600円  | 基準額      | 57,600円  |
| 第5段階 | 本人が市民税課税で、合計所得金額が200万円未満             | 基準額×1.25 | 72,000円  | 基準額×1.25 | 72,000円  |
| 第6段階 | 本人が市民税課税で、合計所得金額が400万円未満             | 基準額×1.65 | 95,040円  | 基準額×1.65 | 95,040円  |
| 第7段階 | 本人が市民税課税で、合計所得金額が400万円以上             | 基準額×2.00 | 115,200円 | 基準額×2.00 | 115,200円 |

#### ○第5期介護保険事業計画期間(平成24年度~平成26年度)

| 所得段階 | 対象者                                  | 24~26年度 (年額) |          |
|------|--------------------------------------|--------------|----------|
|      |                                      | 保険料率         | 基準額      |
| 第1段階 | 生活保護受給者、老齢福祉年金受給者で市民税世帯非課税           | 基準額×0.50     | 28,800円  |
| 第2段階 | 世帯全員が市民税非課税で、合計所得金額と課税年金収入の合計が80万円以下 | 基準額×0.50     | 28,800円  |
| 第3段階 | 世帯全員が市民税非課税で、第2段階対象者以外               | 基準額×0.75     | 43,200円  |
| 第4段階 | 本人が市民税非課税で、世帯の誰かに市民税が課税              | 基準額          | 57,600円  |
| 第5段階 | 本人が市民税課税で、合計所得金額が200万円未満             | 基準額×1.25     | 72,000円  |
| 第6段階 | 本人が市民税課税で、合計所得金額が400万円未満             | 基準額×1.65     | 95,040円  |
| 第7段階 | 本人が市民税課税で、合計所得金額が400万円以上             | 基準額×2.00     | 115,200円 |

| 区分   | 納付方法                                    |
|------|---|
| 普通徴収 | 市から送付される納付通知書により納付(年金受給額が年間18万円未満の人ほか)  |
| 特別徴収 | 老齢・退職年金及び遺族・障害年金から天引き(年金受給額が年間18万円以上の人) |





## 9 地域支援事業の実施状況について

二次予防事業対象者把握事業は、23年度地域支援事業実施要綱の改正により実施方法が変更になり、実施件数が増加しています。また、通所型介護予防事業については運動機能向上事業への参加者が大幅に増加しています。訪問型介護予防事業として新たに基本チェックリストの未返送者へ、訪問による基本チェックリストの実施を行っています。

任意事業では、介護用品支給事業で介護用品の支給を870件行っており費用額が増加しています。その他の事業については、ほぼ円滑に実施しています。

| 区 分              |                   |           |          | 23年度     | 24年度    | 対23年度比較 |         |      |
|------------------|-------------------|-----------|----------|----------|---------|---------|---------|------|
|                  |                   |           |          |          |         | 増減数     | 増減率(%)  |      |
| 介護予防事業           | 二次予防事業            |           |          |          |         |         |         |      |
|                  | 二次予防事業対象者把握事業     | 高齢者実態把握事業 | 件数 (件)   | 3,747    | 3,820   | 73      | 1.9%    |      |
|                  |                   |           | 費用額 (千円) | 10,080   | 10,080  | 0       | 0.0%    |      |
|                  |                   | 基本チェックリスト | 件数 (件)   | 14,506   | 16,135  | 1,629   | 11.2%   |      |
|                  |                   |           | 費用額 (千円) | 9,470    | 10,813  | 1,343   | 14.2%   |      |
|                  | 通所型介護予防事業         | 閉じこもり予防事業 | 件数 (件)   | 24       | 11      | △ 13    | △ 54.2% |      |
|                  |                   |           | 費用額 (千円) | 78       | 143     | 65      | 83.3%   |      |
|                  |                   | 栄養改善事業    | 件数 (件)   | 0        | 0       | 0       | 0.0%    |      |
|                  |                   |           | 費用額 (千円) | 0        | 0       | 0       | 0.0%    |      |
|                  |                   | 口腔機能向上事業  | 件数 (件)   | 0        | 0       | 0       | 0.0%    |      |
|                  |                   |           | 費用額 (千円) | 0        | 0       | 0       | 0.0%    |      |
|                  |                   | 運動機能向上事業  | 件数 (件)   | 258      | 574     | 316     | 122.5%  |      |
|                  |                   |           | 費用額 (千円) | 3,870    | 8,610   | 4,740   | 122.5%  |      |
|                  | 訪問型介護予防事業         | 認知症予防事業   | 件数 (件)   | 8        | 12      | 4       | 50.0%   |      |
|                  |                   |           | 費用額 (千円) | 104      | 177     | 73      | 70.2%   |      |
|                  |                   | 体力アップ支援事業 | 件数 (回)   | 123      | 143     | 20      | 16.3%   |      |
|                  |                   |           | 費用額 (千円) | 2,073    | 2,215   | 142     | 6.8%    |      |
|                  |                   | 訪問指導      | 件数 (件)   | 0        | 581     | 581     | 皆増      |      |
|                  |                   | 費用額 (千円)  | 4,945    | 4,970    | 25      | 0.5%    |         |      |
| 一次予防事業           |                   |           |          |          |         |         |         |      |
| 介護予防普及啓発事業       | 健康教育              | 件数 (回)    | 98       | 92       | △ 6     | △ 6.1%  |         |      |
|                  |                   | 費用額 (千円)  | 913      | 878      | △ 35    | △ 3.8%  |         |      |
| 地域介護予防活動支援事業     | パンフレットの配布         | 件数 (部)    | 4,450    | 4,450    | 0       | 0.0%    |         |      |
|                  |                   | 費用額 (千円)  | 388      | 351      | △ 37    | △ 9.5%  |         |      |
|                  | 健康相談              | 件数 (回)    | 48       | 49       | 1       | 2.1%    |         |      |
|                  |                   | 費用額 (千円)  | 41       | 28       | △ 13    | △ 31.7% |         |      |
|                  | 生きがいと健康づくり推進事業    | 件数 (回)    | 570      | 593      | 23      | 4.0%    |         |      |
|                  |                   | 費用額 (千円)  | 5,040    | 5,040    | 0       | 0.0%    |         |      |
|                  | ボランティアポイント事業      | 件数 (回)    | 120      | 224      | 104     | 86.7%   |         |      |
|                  |                   | 費用額 (千円)  | 925      | 2,231    | 1,306   | 141.2%  |         |      |
|                  | 介護予防教室            | 件数 (回)    | 403      | 395      | △ 8     | △ 2.0%  |         |      |
|                  |                   | 費用額 (千円)  | 8,775    | 8,775    | 0       | 0.0%    |         |      |
|                  | ボランティア育成・活用事業     | 件数 (回)    | 265      | 297      | 32      | 12.1%   |         |      |
|                  |                   | 費用額 (千円)  | 1,760    | 1,760    | 0       | 0.0%    |         |      |
|                  | 地域回想法普及事業         | 件数 (回)    | 2        | 6        | 4       | 200.0%  |         |      |
|                  |                   | 費用額 (千円)  | 332      | 1,679    | 1,347   | 405.7%  |         |      |
| 認知症予防教室          | 件数 (回)            | 33        | 51       | 18       | 54.5%   |         |         |      |
|                  | 費用額 (千円)          | 223       | 229      | 6        | 2.7%    |         |         |      |
| シニア楽楽運動教室        | 件数 (回)            | 46        | 49       | 3        | 6.5%    |         |         |      |
|                  | 費用額 (千円)          | 727       | 759      | 32       | 4.4%    |         |         |      |
| 費用額              |                   |           | 費用額 (千円) | 49,744   | 58,738  | 8,994   | 18.1%   |      |
| 包括的支援事業及び任意事業    | 包括的支援事業           |           |          |          |         |         |         |      |
|                  | 職員の給与費            | 費用額 (千円)  | 61,008   | 64,269   | 3,261   | 5.3%    |         |      |
|                  | 包括的支援事業事務費        | 費用額 (千円)  | 13,782   | 16,011   | 2,229   | 16.2%   |         |      |
|                  | 地域包括支援センター運営協議会経費 | 件数 (回)    | 1        | 1        | 0       | 0.0%    |         |      |
|                  |                   | 費用額 (千円)  | 73       | 56       | △ 17    | △ 23.3% |         |      |
|                  | 介護予防ケアマネジメント事業    | 件数 (件)    | 3,735    | 3,836    | 101     | 2.7%    |         |      |
|                  |                   | 費用額 (千円)  | 8,905    | 8,920    | 15      | 0.2%    |         |      |
|                  | 総合相談支援事業          | 件数 (件)    | 12,730   | 12,496   | △ 234   | △ 1.8%  |         |      |
|                  |                   | 費用額 (千円)  | 25,012   | 25,239   | 227     | 0.9%    |         |      |
|                  | 包括的・継続的マネジメント事業   | 件数 (回)    | 7        | 6        | △ 1     | △ 14.3% |         |      |
|                  |                   | 費用額 (千円)  | 218      | 121      | △ 97    | △ 44.5% |         |      |
|                  | 費用額               |           |          | 費用額 (千円) | 108,998 | 114,616 | 5,618   | 5.2% |
|                  | 任意事業              |           |          |          |         |         |         |      |
| 家族介護継続支援事業       |                   |           |          |          |         |         |         |      |
| 介護用品支給事業         | 件数 (件)            | 819       | 870      | 51       | 6.2%    |         |         |      |
|                  | 費用額 (千円)          | 5,792     | 6,178    | 386      | 6.7%    |         |         |      |
| 介護慰労金支給事業        | 件数 (人)            | 365       | 331      | △ 34     | △ 9.3%  |         |         |      |
|                  | 費用額 (千円)          | 11,200    | 10,840   | △ 360    | △ 3.2%  |         |         |      |
| 認知症高齢者見守り推進事業    | 件数 (人)            | 38        | 34       | △ 4      | △ 10.5% |         |         |      |
|                  | 費用額 (千円)          | 466       | 659      | 193      | 41.4%   |         |         |      |
| 地域自立生活支援事業       |                   |           |          |          |         |         |         |      |
| 住宅改修支援事業         | 件数 (件)            | 14        | 9        | △ 5      | △ 35.7% |         |         |      |
|                  | 費用額 (千円)          | 29        | 19       | △ 10     | △ 34.5% |         |         |      |
| 成年後見制度利用支援事業     | 件数 (件)            | 2         | 3        | 1        | 50.0%   |         |         |      |
|                  | 費用額 (千円)          | 35        | 28       | △ 7      | △ 20.0% |         |         |      |
| 生活・介護支援サポーター養成事業 | 件数 (件)            | 17        | 11       | △ 6      | △ 35.3% |         |         |      |
|                  | 費用額 (千円)          | 240       | 240      | 0        | 0.0%    |         |         |      |
| 介護給付等費用適正化事業費    | 件数 (件)            | 48        | 516      | 468      | 0.0%    |         |         |      |
|                  | 費用額 (千円)          | 0         | 0        | 0        | 0.0%    |         |         |      |
| 費用額              |                   |           | 費用額 (千円) | 17,762   | 17,964  | 202     | 1.1%    |      |
| 地域支援事業に係る費用額     |                   |           | 費用額 (千円) | 176,504  | 191,318 | 14,814  | 8.4%    |      |

## 10 介護保険特別会計の収支について

八戸市の介護保険特別会計の24年度決算見込額は、歳入が173億8,551万6千円、歳出が171億5,552万4千円、歳入歳出差引額は2億2,999万2千円となっています。その歳入歳出差引額から翌年度に返還すべき負担金等を差し引いた実質的な収支 1億2,756万9千円は25年度へ繰り越し、保険給付費の財源に充てられることとなります。

表10-1 決算額及び収支の推移

(単位:千円)

| 区 分             | 20年度       | 21年度       | 22年度       | 23年度       | 24年度(見込)   |
|-----------------|------------|------------|------------|------------|------------|
| 歳入決算額 A         | 14,984,838 | 15,629,258 | 16,008,136 | 16,511,425 | 17,385,516 |
| 増減率             | 3.9%       | 4.3%       | 2.4%       | 3.1%       | 5.3%       |
| 歳出決算額 B         | 14,533,333 | 15,232,674 | 15,708,014 | 16,343,764 | 17,155,524 |
| 増減率             | 4.5%       | 4.8%       | 3.1%       | 4.0%       | 5.0%       |
| 歳入歳出差引額 (A-B) C | 451,505    | 396,584    | 300,122    | 167,661    | 229,992    |
| 翌年度に返還すべき負担金等 D | 216,014    | 171,522    | 176,059    | 200,648    | 102,423    |
| 実質的収支 (C-D)     | 235,491    | 225,062    | 124,063    | △ 32,987   | 127,569    |

表10-2 歳入決算額の状況

(単位:千円)

| 区 分                | 20年度       |        | 21年度       |        | 22年度       |        | 23年度       |        | 24年度(見込)   |        | 前年度比較     |        |
|--------------------|------------|--------|------------|--------|------------|--------|------------|--------|------------|--------|-----------|--------|
|                    | 決算額        | 構成比    | 決算額        | 構成比    | 決算額        | 構成比    | 決算額        | 構成比    | 決算額        | 構成比    | 増減額       | 増減率    |
| 1 保険料(第1号被保険者)     | 2,982,745  | 19.9%  | 3,085,314  | 19.7%  | 3,102,641  | 19.4%  | 3,124,228  | 18.9%  | 3,220,192  | 18.5%  | 95,964    | 3.1%   |
| 2 使用料及び手数料(督促手数料)  | 449        | 0.0%   | 420        | 0.0%   | 356        | 0.0%   | 374        | 0.0%   | 426        | 0.0%   | 52        | 13.9%  |
| 3 国庫支出金(国の負担金等)    | 3,327,410  | 22.2%  | 3,433,043  | 22.0%  | 3,581,932  | 22.4%  | 3,809,320  | 23.1%  | 3,987,539  | 22.9%  | 178,219   | 4.7%   |
| 4 支払基金交付金(第2号被保険者) | 4,184,875  | 28.0%  | 4,329,942  | 27.8%  | 4,473,946  | 27.9%  | 4,691,135  | 28.4%  | 4,880,254  | 28.1%  | 189,119   | 4.0%   |
| 5 県支出金(県の負担金等)     | 1,964,131  | 13.1%  | 2,109,679  | 13.5%  | 2,167,834  | 13.5%  | 2,264,150  | 13.7%  | 2,482,286  | 14.3%  | 218,136   | 9.6%   |
| 6 繰入金(市の負担金等)      | 2,001,959  | 13.4%  | 2,211,468  | 14.1%  | 2,264,809  | 14.2%  | 2,312,251  | 14.0%  | 2,636,355  | 15.2%  | 324,104   | 14.0%  |
| 7 繰越金(前年度からの繰越金)   | 515,528    | 3.4%   | 451,505    | 2.9%   | 396,584    | 2.5%   | 300,122    | 1.8%   | 167,660    | 1.0%   | △ 132,462 | △44.1% |
| 8 諸収入              | 5,816      | 0.0%   | 5,522      | 0.0%   | 18,551     | 0.1%   | 8,797      | 0.1%   | 9,780      | 0.0%   | 983       | 11.2%  |
| 9 財産収入(基金預金利子)     | 1,925      | 0.0%   | 2,365      | 0.0%   | 1,483      | 0.0%   | 1,048      | 0.0%   | 1,024      | 0.0%   | △ 24      | △2.3%  |
| 歳入合計               | 14,984,838 | 100.0% | 15,629,258 | 100.0% | 16,008,136 | 100.0% | 16,511,425 | 100.0% | 17,385,516 | 100.0% | 874,091   | 5.3%   |

表10-3 歳出決算額の状況

(単位:千円)

| 区 分               | 20年度       |        | 21年度       |        | 22年度       |        | 23年度       |        | 24年度(見込)   |        | 前年度比較     |        |
|-------------------|------------|--------|------------|--------|------------|--------|------------|--------|------------|--------|-----------|--------|
|                   | 決算額        | 構成比    | 決算額        | 構成比    | 決算額        | 構成比    | 決算額        | 構成比    | 決算額        | 構成比    | 増減額       | 増減率    |
| 1 総務費             | 330,683    | 2.3%   | 306,134    | 2.0%   | 314,463    | 2.0%   | 315,309    | 1.9%   | 304,768    | 1.8%   | △ 10,541  | △3.3%  |
| 2 保険給付費           | 13,277,886 | 91.3%  | 14,321,108 | 94.0%  | 14,857,958 | 94.6%  | 15,642,468 | 95.7%  | 16,580,656 | 96.7%  | 938,188   | 6.0%   |
| 3 財政安定化基金拠出金      | 13,616     | 0.1%   | -          | -      | -          | -      | -          | -      | -          | -      | -         | -      |
| 4 地域支援事業費         | 201,430    | 1.4%   | 206,376    | 1.4%   | 203,749    | 1.3%   | 176,504    | 1.1%   | 191,319    | 1.1%   | 14,815    | 8.4%   |
| 5 基金積立金           | 378,073    | 2.6%   | 250,004    | 1.6%   | 226,543    | 1.4%   | 125,073    | 0.8%   | 4,123      | 0.0%   | △ 120,950 | △96.7% |
| 6 公債費(財政安定化基金償還金) | 129,600    | 0.9%   | -          | -      | -          | -      | -          | -      | -          | -      | -         | -      |
| 7 諸支出金            | 202,045    | 1.4%   | 149,052    | 1.0%   | 105,301    | 0.7%   | 84,410     | 0.5%   | 74,658     | 0.4%   | △ 9,752   | △11.6% |
| 歳出合計              | 14,533,333 | 100.0% | 15,232,674 | 100.0% | 15,708,014 | 100.0% | 16,343,764 | 100.0% | 17,155,524 | 100.0% | 811,760   | 5.0%   |

# 介護保険事業の状況

## 八戸市

## 青森市

## 弘前市

## 青森県

## 全国

### (1) 第1号被保険者数(25年3月末現在)

| 前期・後期別の人数・割合 | 75歳以上   | 75歳未満   |
|--------------|---------|---------|
| 65歳以上75歳未満   | 30,498人 | 28,273人 |
|              | 51.9%   | 48.1%   |
| 合計           | 58,771人 |         |

| 前期・後期別の人数・割合 | 75歳以上   | 75歳未満   |
|--------------|---------|---------|
| 65歳以上75歳未満   | 37,563人 | 37,298人 |
|              | 50.2%   | 49.8%   |
| 合計           | 74,861人 |         |

| 前期・後期別の人数・割合 | 75歳以上   | 75歳未満   |
|--------------|---------|---------|
| 65歳以上75歳未満   | 22,993人 | 25,541人 |
|              | 47.4%   | 52.6%   |
| 合計           | 48,534人 |         |

| 前期・後期別の人数・割合 | 75歳以上    | 75歳未満    |
|--------------|----------|----------|
| 65歳以上75歳未満   | 176,068人 | 193,069人 |
|              | 47.7%    | 52.3%    |
| 合計           | 369,137人 |          |

| 前期・後期別の人数・割合 | 75歳以上       | 75歳未満       |
|--------------|-------------|-------------|
| 65歳以上75歳未満   | 15,737,481人 | 15,201,173人 |
|              | 50.9%       | 49.1%       |
| 合計           | 30,938,654人 |             |

### (2) 要介護認定者数(25年3月末現在)

| 介護度別認定者数(第2号被保険者含む) | 認定者数    | 構成比(%) |
|---------------------|---------|--------|
| 要支援1                | 482人    | 4.8%   |
| 要支援2                | 919人    | 9.1%   |
| 要介護1                | 1,780人  | 17.7%  |
| 要介護2                | 2,464人  | 24.4%  |
| 要介護3                | 1,727人  | 17.1%  |
| 要介護4                | 1,329人  | 13.2%  |
| 要介護5                | 1,377人  | 13.7%  |
| 合計                  | 10,078人 | 100.0% |

| 認定者数    | 構成比(%) |
|---------|--------|
| 1,532人  | 10.6%  |
| 1,708人  | 11.8%  |
| 2,743人  | 18.9%  |
| 2,861人  | 19.7%  |
| 2,059人  | 14.2%  |
| 1,784人  | 12.3%  |
| 1,815人  | 12.5%  |
| 14,502人 | 100.0% |

| 認定者数    | 構成比(%) |
|---------|--------|
| 1,627人  | 15.1%  |
| 1,223人  | 11.3%  |
| 1,760人  | 16.3%  |
| 2,360人  | 21.9%  |
| 1,467人  | 13.6%  |
| 1,195人  | 11.1%  |
| 1,158人  | 10.7%  |
| 10,790人 | 100.0% |

| 認定者数    | 構成比(%) |
|---------|--------|
| 6,811人  | 9.5%   |
| 7,906人  | 11.0%  |
| 13,084人 | 18.2%  |
| 14,831人 | 20.7%  |
| 10,437人 | 14.5%  |
| 9,344人  | 13.0%  |
| 9,366人  | 13.1%  |
| 71,779人 | 100.0% |

| 認定者数       | 構成比(%) |
|------------|--------|
| 764,005人   | 13.6%  |
| 765,524人   | 13.7%  |
| 1,045,550人 | 18.6%  |
| 989,449人   | 17.6%  |
| 743,281人   | 13.3%  |
| 691,712人   | 12.3%  |
| 611,345人   | 10.9%  |
| 5,610,866人 | 100.0% |

| 認定者数    | 認定率   |
|---------|-------|
| 1,357人  | 4.4%  |
| 8,341人  | 29.5% |
| 9,698人  | 16.5% |
| 380人    | —     |
| 10,078人 | 17.1% |

| 認定者数    | 認定率   |
|---------|-------|
| 1,891人  | 5.0%  |
| 12,173人 | 32.6% |
| 14,064人 | 18.8% |
| 438人    | —     |
| 14,502人 | 19.4% |

| 認定者数    | 認定率   |
|---------|-------|
| 1,245人  | 5.4%  |
| 9,264人  | 36.3% |
| 10,509人 | 21.7% |
| 281人    | —     |
| 10,790人 | 22.2% |

| 認定者数    | 認定率   |
|---------|-------|
| 8,365人  | 4.8%  |
| 61,216人 | 31.7% |
| 69,581人 | 18.8% |
| 2,198人  | —     |
| 71,779人 | 19.4% |

| 認定者数       | 認定率   |
|------------|-------|
| 685,740人   | 4.4%  |
| 4,771,273人 | 31.4% |
| 5,457,013人 | 17.6% |
| 153,853人   | —     |
| 5,610,866人 | 18.1% |

### (3) サービス受給者数(第2号被保険者含む) ※現物給付(主に1月サービス分)償還給付(2月支出決定分)

| 受給者総数  | 構成比   |
|--------|-------|
| 6,871人 | 74.7% |
| 878人   | 9.6%  |
| 1,446人 | 15.7% |

| 受給者総数  | 構成比   |
|--------|-------|
| 9,666人 | 74.2% |
| 1,276人 | 9.8%  |
| 2,084人 | 16.0% |

| 受給者総数  | 構成比   |
|--------|-------|
| 7,104人 | 75.3% |
| 805人   | 8.5%  |
| 1,525人 | 16.2% |

| 受給者総数   | 構成比   |
|---------|-------|
| 46,365人 | 72.2% |
| 6,568人  | 10.2% |
| 11,327人 | 17.6% |

| 受給者総数      | 構成比   |
|------------|-------|
| 3,422,409人 | 73.8% |
| 336,025人   | 7.2%  |
| 880,029人   | 19.0% |

### ※ 受給者一人当たりの費用月額(25年1月サービス提供分) 償還払い分は含まない

| 費用額(千円/月) | 対全国比   |
|-----------|--------|
| 41.7      | 113.3% |
| 171.6     | 105.2% |

| 費用額(千円/月) | 対全国比 |
|-----------|------|
| —         | —    |
| —         | —    |

| 費用額(千円/月) | 対全国比 |
|-----------|------|
| —         | —    |
| —         | —    |

| 費用額(千円/月) | 対全国比   |
|-----------|--------|
| 36.5      | 99.2%  |
| 163.3     | 100.1% |

| 費用額(千円/月) | 対全国比 |
|-----------|------|
| 36.8      | —    |
| 163.1     | —    |



(4) 保険給付決定状況(第2号被保険者分含む) 平成25年3月分 (現物給付(主に1月サービス提供分)償還給付(2月支出決定分))

|                  | 八戸市             |                       |        | 青森市             |                       |        | 弘前市             |                       |        | 青森県             |                       |        | 全国              |                       |        |
|------------------|-----------------|-----------------------|--------|-----------------|-----------------------|--------|-----------------|-----------------------|--------|-----------------|-----------------------|--------|-----------------|-----------------------|--------|
|                  | 給付費総額<br>(千円/月) | 高齢者1<br>人当たり<br>(円/月) | 構成比    | 給付費総額<br>(千円/月) | 高齢者1<br>人当たり<br>(円/月) | 構成比    | 給付費総額<br>(千円/月) | 高齢者1<br>人当たり<br>(円/月) | 構成比    | 給付費総額<br>(千円/月) | 高齢者1<br>人当たり<br>(円/月) | 構成比    | 給付費総額<br>(千円/月) | 高齢者1<br>人当たり<br>(円/月) | 構成比    |
| 居宅(介護予防)サービス     | 739,673         | 12,586                | 53.5%  | 928,630         | 12,405                | 49.4%  | 704,403         | 14,514                | 51.3%  | 4,659,116       | 12,622                | 47.7%  | 334,050,481     | 10,797                | 49.3%  |
| 訪問介護             | 168,207         | 2,862                 |        | 335,041         | 4,476                 |        | 253,281         | 5,219                 |        | 1,319,197       | 3,574                 |        | 61,979,215      | 2,003                 |        |
| 訪問入浴介護           | 11,145          | 190                   |        | 19,897          | 266                   |        | 5,031           | 104                   |        | 65,994          | 179                   |        | 4,251,611       | 137                   |        |
| 訪問看護             | 36,488          | 621                   |        | 33,020          | 441                   |        | 32,442          | 668                   |        | 181,594         | 492                   |        | 12,322,740      | 398                   |        |
| 訪問リハビリテーション      | 2,590           | 44                    |        | 2,280           | 30                    |        | 692             | 14                    |        | 7,877           | 21                    |        | 2,228,026       | 72                    |        |
| 居宅療養管理指導         | 3,550           | 60                    |        | 8,761           | 117                   |        | 2,498           | 51                    |        | 21,726          | 59                    |        | 4,296,041       | 139                   |        |
| 通所介護             | 199,169         | 3,389                 | 22.7%  | 178,239         | 2,381                 | 15.6%  | 162,204         | 3,342                 | 15.9%  | 1,243,129       | 3,368                 | 18.2%  | 98,648,373      | 3,189                 | 19.2%  |
| 通所リハビリテーション      | 115,300         | 1,962                 |        | 116,022         | 1,550                 |        | 56,713          | 1,169                 |        | 536,579         | 1,454                 |        | 31,656,135      | 1,023                 |        |
| 短期入所             | 57,066          | 971                   |        | 62,857          | 840                   |        | 74,254          | 1,201                 |        | 443,497         | 1,201                 |        | 31,519,393      | 1,019                 |        |
| 福祉用具貸与           | 36,240          | 617                   |        | 50,540          | 675                   |        | 28,096          | 579                   |        | 211,730         | 574                   |        | 18,113,818      | 585                   |        |
| 福祉用具購入費          | 2,038           | 35                    |        | 2,359           | 32                    |        | 1,085           | 22                    |        | 9,944           | 27                    |        | 1,101,567       | 36                    |        |
| 住宅改修費            | 5,700           | 97                    |        | 3,891           | 52                    |        | 3,064           | 63                    |        | 19,994          | 54                    |        | 3,201,425       | 103                   |        |
| 特定施設入居者生活介護      | 20,449          | 348                   |        | 9,296           | 124                   |        | 11,089          | 228                   |        | 75,515          | 205                   |        | 30,384,232      | 982                   |        |
| 居宅介護支援(介護予防)サービス | 81,731          | 1,391                 |        | 106,427         | 1,422                 |        | 73,954          | 1,524                 |        | 522,340         | 1,415                 |        | 34,347,905      | 1,110                 |        |
| 地域密着型(介護予防)サービス  | 184,287         | 3,136                 | 13.3%  | 291,465         | 3,893                 | 15.5%  | 187,427         | 3,862                 | 13.6%  | 1,490,475       | 4,038                 | 15.3%  | 69,032,149      | 2,231                 | 10.2%  |
| 定期巡回・随時対応型訪問介護看護 | 0               | 0                     |        | 0               | 0                     |        | 0               | 0                     |        | 0               | 0                     |        | 207,642         | 7                     |        |
| 夜間対応型訪問介護        | 0               | 0                     |        | 0               | 0                     |        | 0               | 0                     |        | 114             | 0                     |        | 210,701         | 7                     |        |
| 認知症対応型通所介護       | 12,886          | 219                   | 0.9%   | 12,282          | 164                   | 0.7%   | 11,739          | 242                   | 0.9%   | 61,833          | 168                   | 0.6%   | 5,988,436       | 194                   | 0.9%   |
| 小規模多機能型居宅介護      | 37,860          | 644                   |        | 4,602           | 61                    |        | 0               | 0                     |        | 92,649          | 251                   |        | 12,245,035      | 396                   |        |
| 認知症対応型共同生活介護     | 109,097         | 1,856                 | 7.9%   | 253,614         | 3,388                 | 13.5%  | 175,688         | 3,620                 | 12.8%  | 1,195,106       | 3,238                 | 12.2%  | 42,678,048      | 1,379                 | 6.3%   |
| 地域密着型特定施設入居者生活介護 | 3,739           | 64                    |        | 4,951           | 66                    |        | 0               | 0                     |        | 8,690           | 24                    |        | 981,667         | 32                    |        |
| 地域密着型介護老人福祉施設    | 20,705          | 352                   | 1.5%   | 16,016          | 214                   | 0.9%   | 0               | 0                     | 0.0%   | 128,441         | 348                   | 1.3%   | 6,586,448       | 213                   | 1.0%   |
| 複合型サービス          | 0               | 0                     |        | 0               | 0                     |        | 0               | 0                     |        | 3,642           | 10                    |        | 134,172         | 4                     |        |
| 施設サービス           | 392,473         | 6,678                 | 28.4%  | 552,058         | 7,374                 | 29.3%  | 400,010         | 8,242                 | 29.1%  | 3,019,798       | 8,181                 | 30.9%  | 235,256,086     | 7,604                 | 34.8%  |
| 介護老人福祉施設         | 147,206         | 2,505                 | 10.6%  | 221,031         | 2,953                 | 11.7%  | 166,677         | 3,434                 | 12.1%  | 1,325,135       | 3,590                 | 13.6%  | 118,655,312     | 3,835                 | 17.5%  |
| 介護老人保健施設         | 174,019         | 2,961                 | 12.6%  | 279,624         | 3,735                 | 14.9%  | 225,909         | 4,655                 | 16.4%  | 1,369,481       | 3,710                 | 14.0%  | 90,990,945      | 2,941                 | 13.4%  |
| 介護療養型医療施設        | 71,248          | 1,212                 |        | 51,403          | 687                   |        | 7,424           | 153                   |        | 325,182         | 881                   |        | 25,609,829      | 828                   |        |
| 特定入所者介護(予防)サービス費 | 41,337          | 703                   | 3.0%   | 70,075          | 936                   | 3.7%   | 50,266          | 1,036                 | 3.7%   | 386,119         | 1,046                 | 3.9%   | 26,094,591      | 843                   | 3.9%   |
| 高額介護(介護予防)サービス費  | 25,712          | 437                   | 1.8%   | 39,847          | 532                   | 2.1%   | 32,247          | 664                   | 2.3%   | 211,315         | 572                   | 2.2%   | 12,502,613      | 404                   | 1.8%   |
| 合計               | 1,383,482       | 23,540                | 100.0% | 1,882,075       | 25,141                | 100.0% | 1,374,353       | 28,317                | 100.0% | 9,766,823       | 26,459                | 100.0% | 676,935,920     | 21,880                | 100.0% |

※通所系サービス  
の給付費  
(高齢者1人当  
たり)は、  
全国平均の約  
1.3倍

※グループ  
ホームの給付  
費(高齢者1人  
当たり)は、  
全国平均の約  
1.3倍

※介護老人福  
祉施設(地域密  
着型特養含む)  
の給付費(高齢  
者1人当たり)  
全国平均の約  
0.7倍

(5) 保険料の比較

|       | (月額)    |         |         |         |                    |
|-------|---------|---------|---------|---------|--------------------|
|       | 第1期     | 第2期     | 第3期     | 第4期     | 第5期                |
| 八戸市   | 3,221 円 | 4,100 円 | 4,800 円 | 4,800 円 | 4,800 円            |
| 青森市   | 3,191 円 | 3,733 円 | 4,256 円 | 4,609 円 | 5,546 円            |
| 弘前市   | 3,618 円 | 4,276 円 | 5,285 円 | 5,350 円 | 6,170 円            |
| 青森県平均 | 3,256 円 | 4,029 円 | 4,781 円 | 4,999 円 | 5,491 円            |
| 全国平均  | 2,911 円 | 3,293 円 | 4,090 円 | 4,160 円 | 4,972 円            |
|       |         |         |         |         | 改定率 4期→5期<br>0.0 % |
|       |         |         |         |         | 20.3 %             |
|       |         |         |         |         | 15.3 %             |
|       |         |         |         |         | 9.8 %              |
|       |         |         |         |         | 19.5 %             |

厚生労働省HP掲載資料「介護保険事業状況報告(暫定)  
(平成25年3月分)」から作成