

# 平成 28 年度第 3 回 八戸市健康福祉審議会 地域密着型サービス運営委員会

日 時 平成 29 年 2 月 6 日（月） 13 : 30 ~  
場 所 八戸市庁 別館 2 階 会議室 B

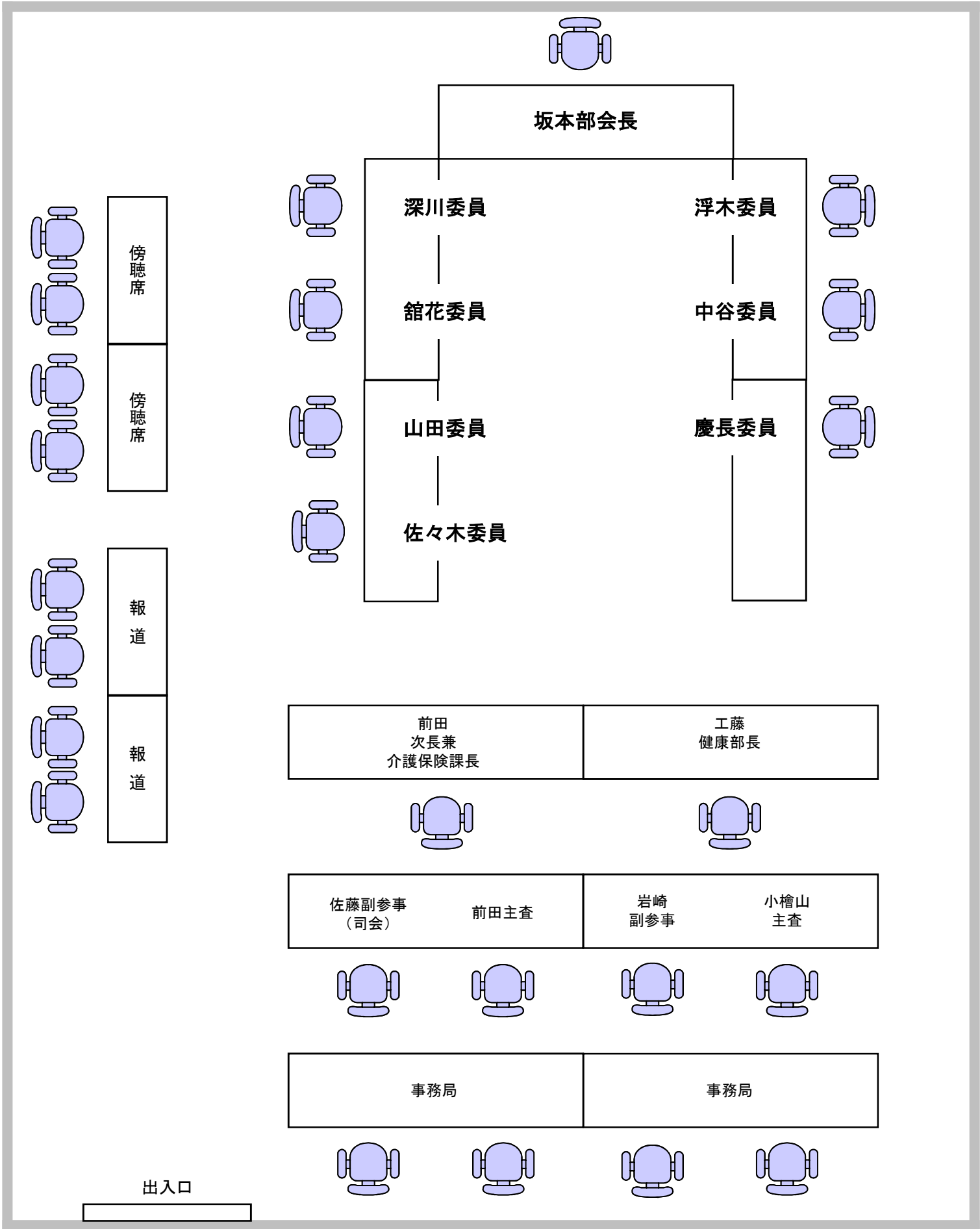
## 次 第

### 1. 開会

### 2. 議事

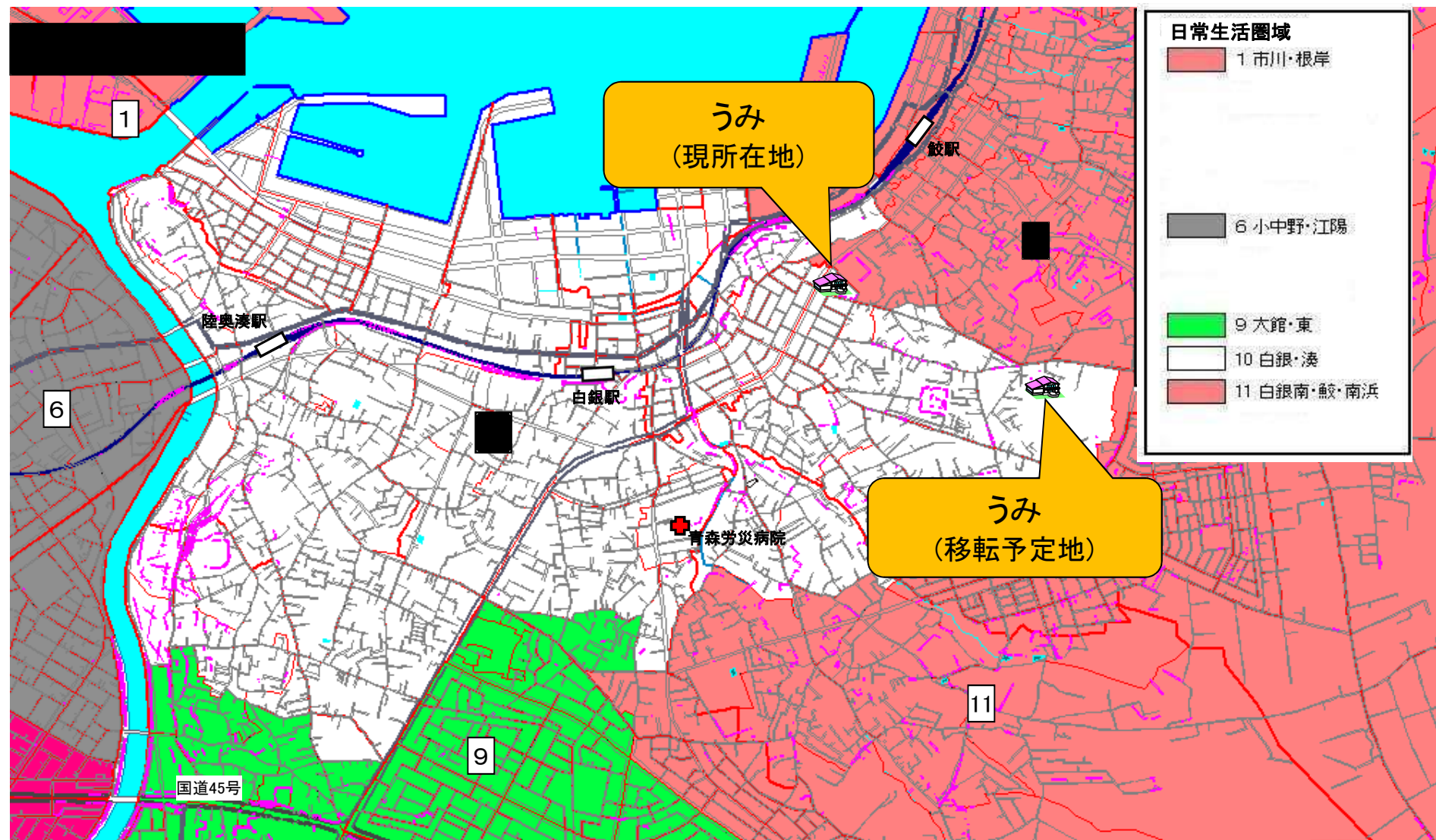
- (1) 小規模多機能型居宅介護事業所の移転について
- (2) 地域密着型通所介護事業所の開設について

### 3. 閉会



(1) 小規模多機能型居宅介護事業所の移転について

# 八戸市日常生活圏域図（白銀・湊）



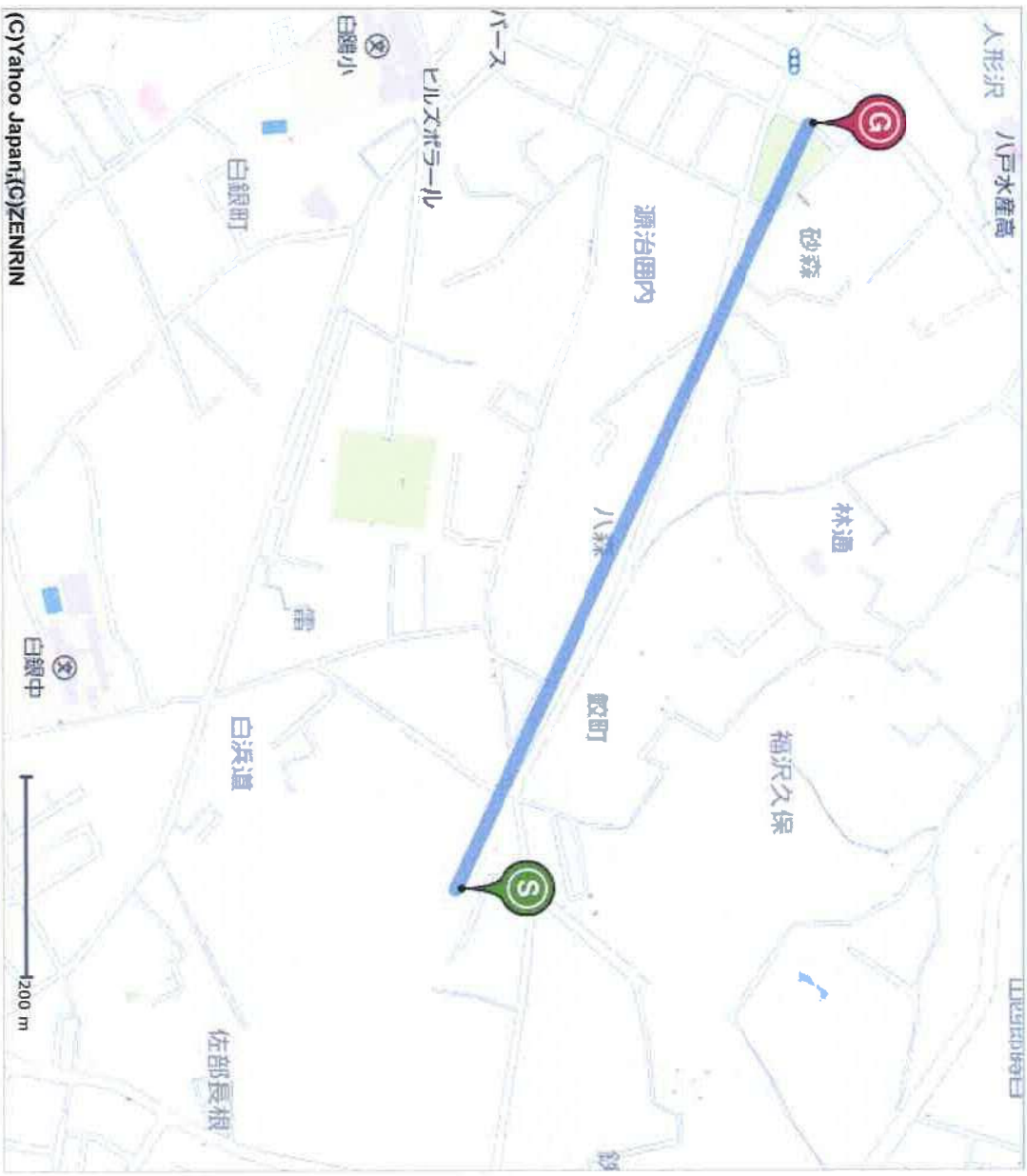
### 小規模多機能型居宅介護うみの移転理由書

	現状	移転後	メリット
登録者定員	24名	29名	・利用希望者の利用が可能になる
泊まり定員	7名	9名	・泊まり希望者の需要に十分こたえられえる
建物	既存の建物を改修 2階建て1.2階部分を使用 築年数22年経過	新築 平屋建て	<ul style="list-style-type: none"> <li>・避難誘導にかかる時間が短縮できる</li> <li>・宿泊室が同一階になることで、利用者の安全や職員の負担軽減</li> <li>・部屋の入り口が車いすでも容易に通れる広さになる</li> </ul>
生活圏域 (住所)	白銀・湊 (白銀5丁目14-8)	白銀・湊 (白銀町白浜道)	<ul style="list-style-type: none"> <li>・生活圏域の変更がない</li> <li>・利用者に影響がない。</li> <li>・現施設より直線距離で800メートルのところに移転計画</li> <li>・移転先の町内会長は現運営推進委員、民生委員は元運営推進委員 現運営推進委員もそのまま継続できる</li> <li>・利用者の地域活動、公民館の文化祭出展、白銀児童館との交流会、 地域行事参加、事業所で開催している地域行事、餅つき、えんぶり 鑑賞会など、今までの活動も同様に行える</li> <li>・協力医療機関・協力歯科医療機関の変更がない</li> </ul>
併設施設	無	認知症対応型共同生活介護と併設	<ul style="list-style-type: none"> <li>・併設施設入所の場合はリロケーションダメージが少ない</li> <li>・人員配置や緊急時の対応、夜間の安全性の確保</li> <li>・両事業所が協力することでケアの質が高められる</li> </ul>
その他		地域交流スペース設置	・地域住民や家族との積極的な交流を図れる

総距離

0.87km

青森県八戸市大字白銀町周辺の地図



始点

マツゴコード **0001**

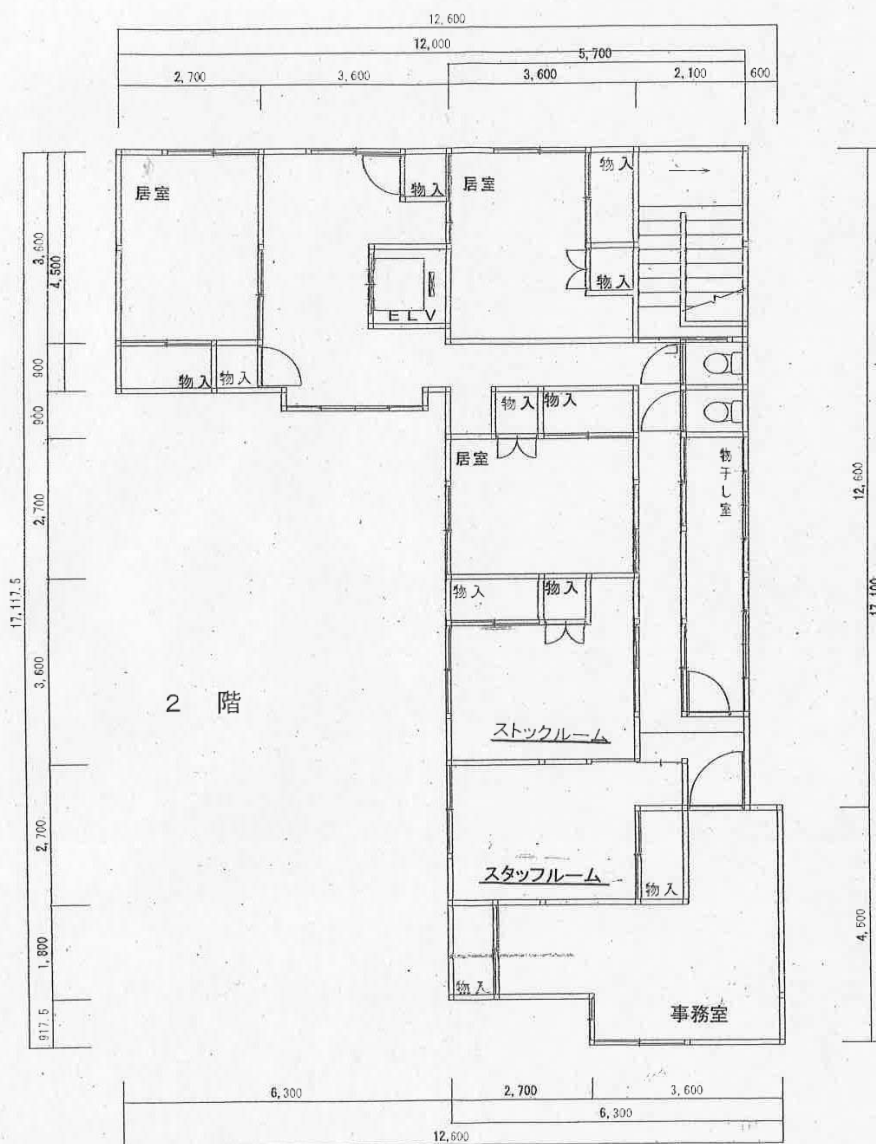
: 346 682 261 \*82 緯度経度: 北緯 40 度 31 分 18.37 秒、東経: 141 度 33 分 38.23 秒

終点

マツゴコード **0001**

: 346 681 617 \*06 緯度経度: 北緯 40 度 31 分 30.25 秒、東経: 141 度 33 分 4.57 秒

G 地点 から S 地点 へ 移動



うみ 平面図 S : 1 / 100

## **(2) 地域密着型通所介護事業所の開設について**



## 地域密着型通所介護事業所（事業所概要シート）

法人名	株式会社 ことぶき	代表者職・名	中居林 優子
事業所名	デイサービス          みのりの里		
事業所住所	〒031-0002 八戸市大中居林字中居林34-1		
開設予定日	29年10月1日	定員	18名
サービス提供時間	9:00～16:00	定休日	日曜日
宿泊の有無	有 ・ <input checked="" type="radio"/> 無	昼食の有無	<input checked="" type="radio"/> 有 ・ 無 ( 500円)
送迎の有無	<input checked="" type="radio"/> 有 ・ 無	延長サービス	<input checked="" type="radio"/> 有 ・ 無
法人の理念・方針	居心地の良い空間を大切にして、ご家族や地域との連携を図り、在宅での生活を心地良いものにしていけるようお手伝いさせていただきます。		
事業所の特色	① 四季折々の外出行事や地域の方との交流を行ないます。 ② ご利用者様の体調に合せた快適な入浴サービスを提供します。(車椅子タイプの機械浴を導入しています。) ③ 家庭菜園や物作りの場を提供します。		
事業目的及び開設理由	生まれ育った地域でデイサービスセンターを開設して地域の方々との交流を大切にして、高齢者の介護について考えていく。		
職員構成（予定） （常勤換算方法で算出）	生活相談員・・・常勤専従：人      常勤兼務：2人 非常勤専従：人      非常勤専従：人 介護職員・・・常勤専従：人      常勤兼務：1人 非常勤専従：人      非常勤専従：1人 看護職員・・・常勤専従：1人      常勤兼務：2人 非常勤専従：人      非常勤専従：人 ※病院等との連携・・医療機関名： 機能訓練指導員・・常勤専従：人      常勤兼務：2人 非常勤専従：人      非常勤専従：人		
予定される利用対象者	支援2～要介護5 （※車椅子乗車可能な方）		
備考	平面図と位置図を別紙資料として添付。		

青森県八戸市大字中居林周辺の地図



マップコード: **MAP1001** 346 555 471\*63 緯度経度:北緯40度29分25.04秒 東経141度30分8.69秒

### 青森県八戸市中居林(大字)中居林(字)34

住所:青森県八戸市中居林(大字)中居林(字)34

交通:

