



認知症の困りごと、
心配ごとに対応します!!

八戸市 認知症 初期集中支援チーム



認知症初期集中チームとは？

八戸市では、認知症の早期相談・早期治療を目的に、認知症専門医と高齢者支援センター及び八戸市地域包括支援センター職員（保健師、社会福祉士、主任ケアマネジャー）などの専門職で構成されたチームを設置し、認知症の早期対応のお手伝いをしています。



認知症初期集中支援チームはどのようなことをするの？

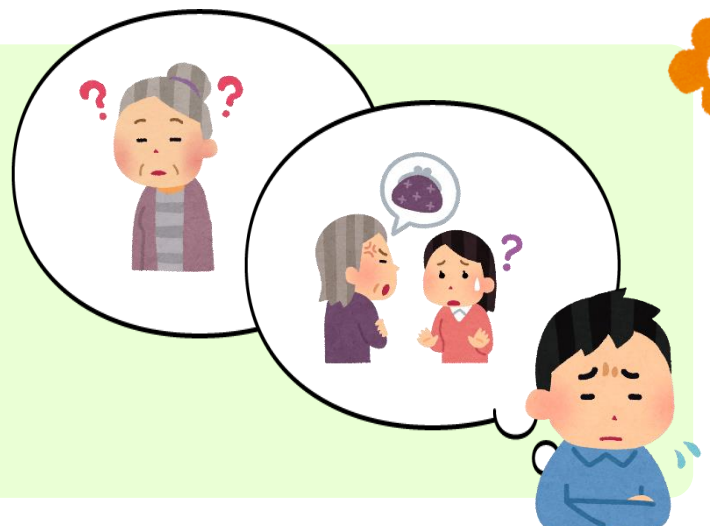
チーム員がご家庭を訪問し、ご本人やご家族の支援を行います。
具体的には、認知機能の低下により、どのような生活上の困難さがあるか、それによりご本人やご家族がどのように困っているかなどを一緒に確認し、おおむね6か月を目安に医療や介護サービスなどにつなぐための集中的な支援を行います。

認知症に悩んだら、まずは お住まいの地区の高齢者支援センター にご相談ください（裏面参照）。

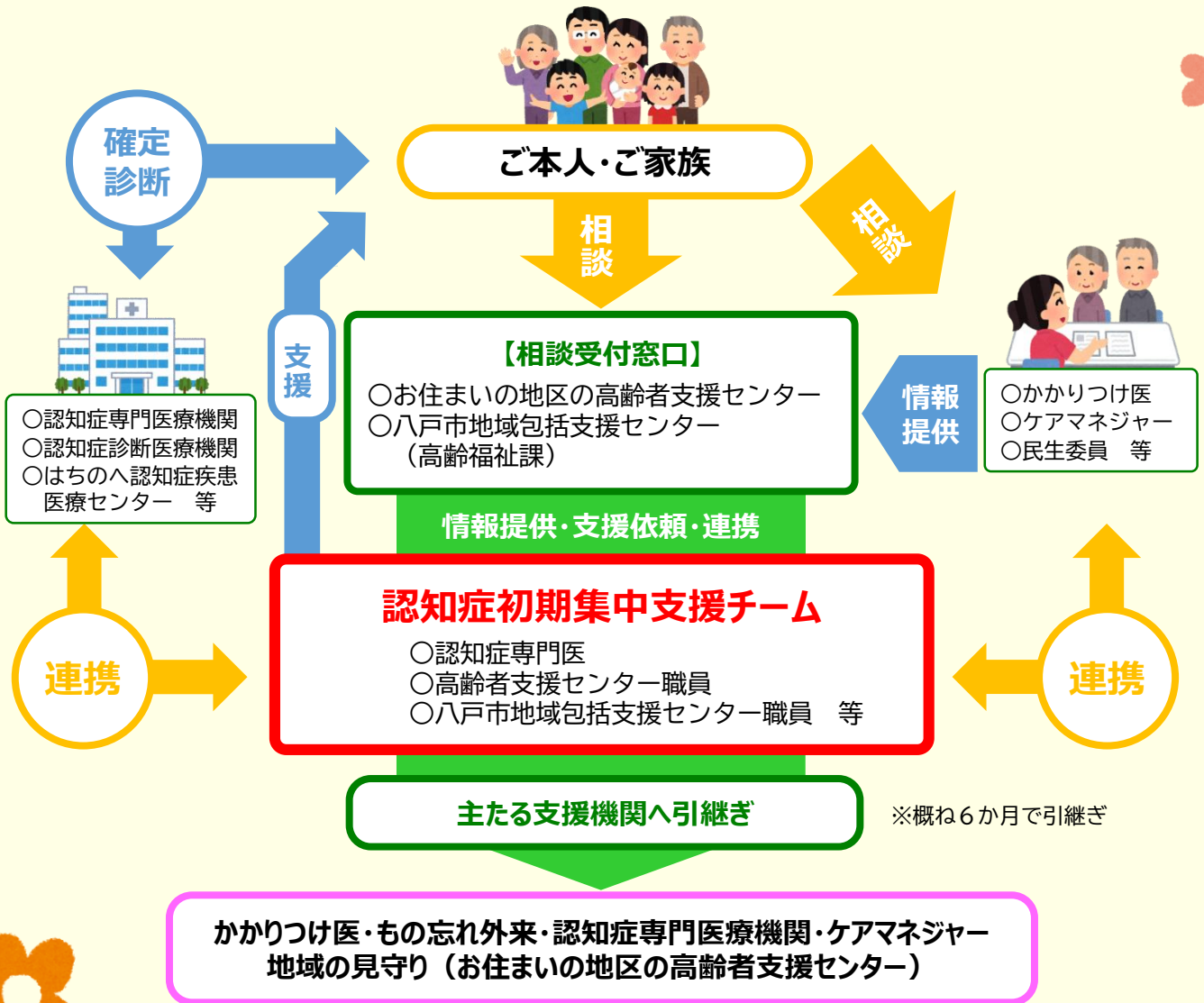


こんな様子があるときはご相談ください

- 5分前と同じことを言ったり聞いたりする
- 置き忘れやしまい忘れが目立つ
- 同じものばかり買ってくる
- 慣れたところで道に迷う
- 些細なことで怒りっぽくなった
- 下着を替えず、身だしなみを構わなくなった
- 元気がない、趣味や家事をしなくなった
- 病院に行くことを勧めるが嫌がる



認知症初期集中支援チームの支援の流れ



【相談窓口】

受付時間：各高齢者支援センターへお問合せください。

担当地区	高齢者支援センター名	所在地	電話
市川・根岸	寿楽荘	市川町字夏秋4	52-8000
下長・上長	はくじゅ	河原木字北沼22-39	20-4400
田面木・館・豊崎	ハピネスやくら	八幡字下樋田1-1	27-8990
長者・白山台	ちょうじゃの森	糠塚字下道7-32	46-0817
三八城・根城	みやぎ	内丸一丁目1-30	71-2271
小中野・江陽	アクティブ24	小中野一丁目1-14	73-3337
柏崎・吹上	八戸市医師会	柏崎六丁目26-1	38-3820
是川・中居林	修光園	中居林字道合24-2 中居店舗10号	38-6234
大館・東	福寿草	妙字西平6-27	38-7612
白銀・湊	えがお	白銀町字右岩淵通23-1	38-1328
白銀南・鮫・南浜	瑞光園	大久保字大山32-1	25-0103
南郷	ゆとり	南郷大字市野沢字市野沢22-3	20-9944