

みんなで防ごう！ 高齢者虐待



高齢者虐待とは、高齢者が他者からの不適切な扱いにより権利利益を侵害される状態や生命、健康、生活が損なわれるような状態に置かれていることをいいます。

介護をしている家族など、高齢者の身近な人が虐待を起こしやすい傾向にあり、虐待をしている本人が虐待をしているという認識がない場合もあります。また、虐待を受けている高齢者自身もかばったり、知られたくないなどの思いがあるために発見しにくい場合があります。

そのため、高齢者に関わる身近な人が虐待を疑わせる「サイン」を見逃さず、いち早く気づき対応することが大切です。

※虐待のサインについては、裏面をご覧ください。



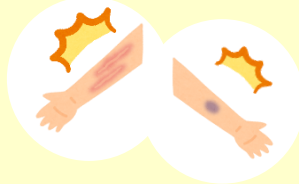
高齢者虐待は、65歳以上の人に対して

- 養護者（高齢者の世話をしている家族、親族、同居人、知人等）
- 養介護施設従事者等（介護サービス事業や介護施設の職員等）が行う次のような行為をいいます。

身体的虐待

暴力行為などで身体に傷やあざ、痛みを与える行為。または外部と接触させないような行為。

- 叩く・つねる
- 無理やり食事を口に入れる
- 鍵をかけて閉じ込める
- 薬を過剰に服用させて身体拘束・抑制する等



心理的虐待

威圧的な言葉や態度、無視や嫌がらせなどによって精神的苦痛を与えるような行為。

- 怒鳴る・ののしる
- 馬鹿にする・悪口をいう
- 子ども扱いする
- 意図的に無視する等



性的虐待

本人の合意もなく性的な行為を行ったり、強要するような行為。

- 懲罰的に下半身を裸にして、放置する
- わいせつな行為をしたり、強要する等



経済的虐待

財産や金銭の無断使用や、本人が望む金銭の使用を理由なく制限するような行為。

- 日常的に必要な金銭を渡さない・使わせない
- 無断で自宅等を売却する
- 年金や預貯金を本人の意思・利益に反して使用する
- 病院代等必要な費用を払わない等



介護・世話の放棄・放任

介護や生活の世話をを行っている人が、介護や世話を放棄するような行為。

- 食事を与えない
- 劣悪な住環境で生活させる
- 必要な医療や介護サービスを使わせない
- 同居人の虐待行為を放置する等



このほか「セルフ・ネグレクト（自ら自分の生命、健康、生活を損なうまま放置している）」状態の高齢者も、虐待と同様に周囲の支援が望まれます。

もしかして、
高齢者虐待・・・？

主な虐待のサイン

- 身体に傷やあざが頻繁にみられる（その理由の説明が、しどろもどろ）。
- 「怖いから家にいたくない」などの訴えがある。
- 急に怯えたり、恐ろしがったりする。
- 収入はあるはずなのに、費用負担のあるサービスをやめたいと言う。
- 寝具や衣服が汚れたままの場合が多くなる。
- 髪や爪が伸び放題になっている。また異臭を放っている。
- 訪問しても家族が嫌がり会わせてくれない。
- 高齢者の世話や介護に対して、拒否的な発言がしばしばみられる。
- 高齢者に対して過度に乱暴な口のきき方をしたり、冷淡な態度をとる。
- 自宅から高齢者や家族の怒鳴り声や悲鳴、うめき声、物が投げられる音が聞こえる。

高齢者虐待に対する認識を深め、虐待の「サイン」に気づくことが大切です。



虐待のサインに気づいたら、ためらわずにお住まいの地区の高齢者支援センターまたは八戸市地域包括支援センターまでご相談・ご連絡ください。

◎ご相談いただいた方のお名前や情報が周囲に漏れることはありませんので、安心してご相談ください。

高齢者支援センター

担当地区	名称	所在地	電話
市川・根岸	ミライフル	日計四丁目8-47 オフィースアルタ101	38-7465
下長・上長	はくじゅ	河原木字北沼22-39	20-4400
田面木・館・豊崎	ハピネスやくら	八幡字下樋田1-1	27-8990
長者・白山台	ちょうじゃの森	糠塚字下道7-32	46-0817
三八城・根城	みやぎ	内丸一丁目1-30	71-2271
小中野・江陽	アクティブ24	小中野一丁目1-14	73-3337
柏崎・吹上	八戸市医師会	柏崎六丁目26-1	38-3820
是川・中居林	ミライフル	中居林字道合25-4	70-5802
大館・東	みやぎ	岩泉町7	32-0316
白銀・湊	えがお	白銀町字右岩淵通23-1	38-1328
白銀南・鮫・南浜	瑞光園	大久保字大山32-1	25-0103
南郷	なんごう	南郷大字市野沢字市野沢22-3	70-5102

八戸市の相談窓口（高齢者あんしん相談窓口）

名称	所在地	電話
八戸市地域包括支援センター	内丸一丁目1-1（別館1階 高齢福祉課内）	43-2111 （内線5153～5158）