

八戸市水産会館 貸館（研修・会議） 宿泊のご案内

八戸市水産会館は、一般のお客様が利用できる研修室、
宿泊室、食堂、展望台があります。ご利用ください。
駐車場無料（50台）普通車・業務用トラック駐車可能です。



ご利用案内

研修や会議、各種講習会などに利用できる大研修室、小研修室が各1室あります。
大研修室は、バレーボールやバドミントン、卓球などのスポーツにもご利用いただけます。

- 利用時間 9:00～21:30
- 利用料金 下記一覧のとおり

区 分	利用料金（営業、販売は1.5倍となります）	
	4時間以下	4時間超え
小研修室	1,840円	4,930円
大研修室 （研修・会議等）	7,390円	18,490円
大研修室 （スポーツ）	1人1時間につき 児童・生徒50円、一般（大学生含む）100円	
設備器具	バレー・卓球・バドミントン用具 1時間につき 児童・生徒50円、一般（大学生含む）100円 プロジェクター一式 1回1,030円	



《小研修室》
収容人数：最大46名



《大研修室》
収容人数：最大250名

※児童・生徒（小学生～高校生）のみにはお貸しできません。大人の参加が必要となります。ご了承下さい。

宿泊に関してのご案内

毎週1～3万人もの人出がある『館鼻岸壁朝市』や、三陸国立復興公園の北の玄関口である『無島』などの観光に便利な位置にあります。

※『館鼻岸壁朝市』まで徒歩約5分、『無島』まで車で約10分

- チェックイン 15:00 から 20:00まで
- チェックアウト 10:00 まで
- お風呂 16:00 から 22:00 まで

区 分	利用料金	
宿泊（1泊素泊り）	お一人様あたり	
	大人（中学生以上）	3,690円
	子供（4歳以上小学生まで）	1,840円
休憩（2時間ごと）	大人	550円
	子供	260円
食事	夕食（17:00～18:30） 19時閉店	1,600円
	朝食（7:00～8:30） 9時閉店	1,100円

洗濯機、乾燥機は無料です。

※全室和室となります。

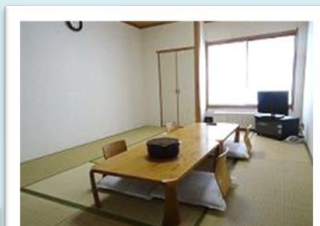
※各部屋にトイレ、シャワー、風呂、洗面所はございません（全て共同となります）。

※夕食、朝食は委託しているため、予約が必要になります。（宿泊日の3日前まで）

※食事を予約後にキャンセルしますと、キャンセル料が発生しますので、ご注意ください。



12畳（1室）



10畳（1室）



6畳（5室）

もつもつ食堂 潮（TEL 090-3754-8649）

- 営業時間 10:00～14:00まで
 - 定休日 12月30日～翌年1月4日
- メニュー（税込み価格）
- | | |
|-------|-----------------|
| 日替定食 | 1,100円 |
| もつ煮定食 | (1,100円～1,200円) |
| | (小・中・大) |



- | | |
|------------|--------|
| とんかつ定食 | 1,300円 |
| 唐揚げ定食 | 1,200円 |
| ハンバーグ定食 | 1,200円 |
| 野菜炒め定食 | 1,100円 |
| もつニラカレー | 1,100円 |
| もつ煮ラーメン | 1,100円 |
| もつ煮つけ麺 | 1,100円 |
| もつ煮なべ焼きうどん | 1,100円 |
- 上記の他にも各種ございます。

※会議用お弁当（850円～）、テイクアウト用コーヒー（220円）
テイクアウト用アイスコーヒー（280円）もあります。（期間限定）
会議・打合せに、どうぞご利用ください。

アクセス・お問い合わせ先

所在地 〒031-0822 八戸市大字白銀町字三島下95番地
 指定管理者 一般社団法人 八戸市アールアール厚生会
 電話 0178-31-3001（予約窓口）
 F A X 0178-31-3002
 休館日 12月31日から翌年1月4日
 所在地の地図

