



23.3.11 津波被害等の状況

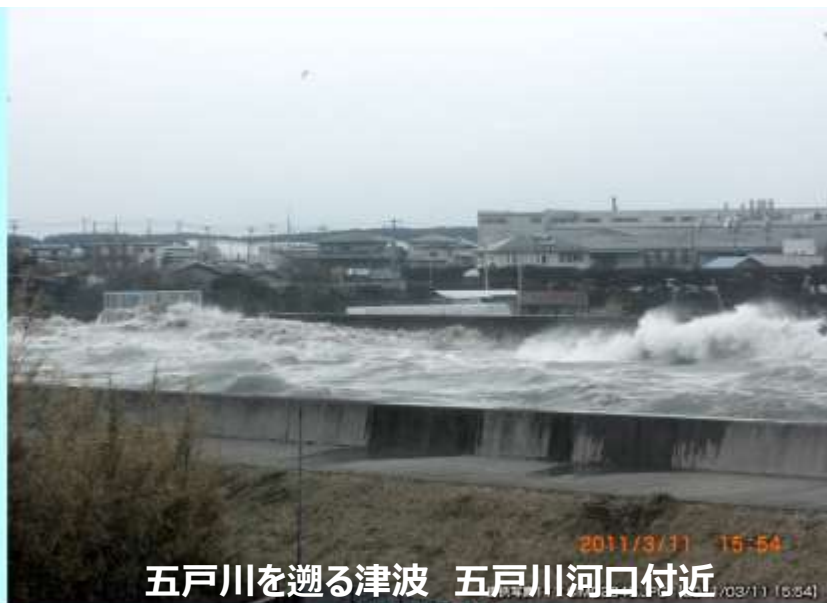
3.11津波被害 多賀地区(五戸川)



五戸川の底が露出し、海から津波が押し寄せる



五戸川を遡る津波 五戸川河口付近



五戸川を遡る津波 五戸川河口付近



五戸川を遡上した後の引き波と次の津波が衝突し
堤防から越流

3.11津波被害 多賀地区(五戸川)



五戸川を遡上した津波が堤防を越え、住宅地に流れ込む



避難所である多賀小学校の校庭に流れ込む津波



五戸川を遡上して流れ込んだ津波により住宅が浸水



五戸川河口部右岸の堤防決壊の様子

3.11津波被害 多賀地区



五戸川河口付近の様子

河口から4.8km上流まで津波が到達し、河口部や上流約1km地点で堤防が破堤・欠損



浜市川保育園の被害の様子



市川船溜まり付近の防災林の被害の様子



市川船溜まり付近の倉庫の被害の様子

3.11津波被害 多賀地区



3.11津波被害 多賀地区



津波で押し倒された橋向地区の住家



ブロック塀に乗り上げる自動車

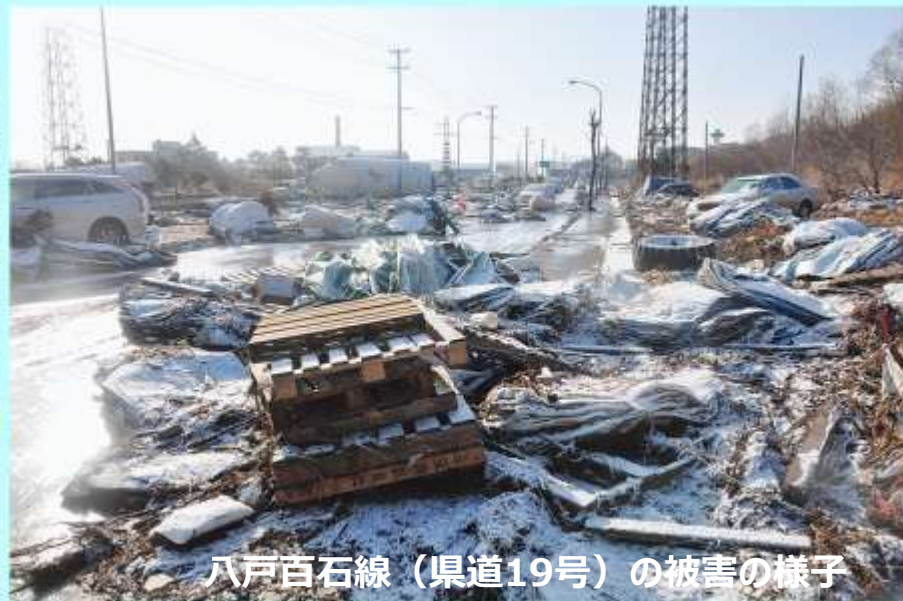


橋向地区の住家被害の様子



橋向地区の住家被害の様子

3.11津波被害 産業道路・臨港道路



3.11津波被害 産業道路・臨港道路



中央を走る臨港道路上に資材や車が散乱し、泥が堆積している



八太郎1号埠頭付近の被害の様子



津波により流されたブラウン管テレビが路上に散乱



河原木字浜名谷地付近の様子

3.11津波被害 八戸港八太郎北防波堤



3.11津波被害 八戸港



ポートアイランドの被害の様子 中央は津波避難誘導灯



八戸港多目的国際物流ターミナルの被害の様子



八戸港フェリーターミナルの被害の様子



八戸港フェリーターミナル被害の様子

3.11津波被害 八戸港(館鼻)



館鼻岸壁に打ち上げられた漁船
大型漁船も多数打ち上げられた



館鼻岸壁に打ち上げられた漁船

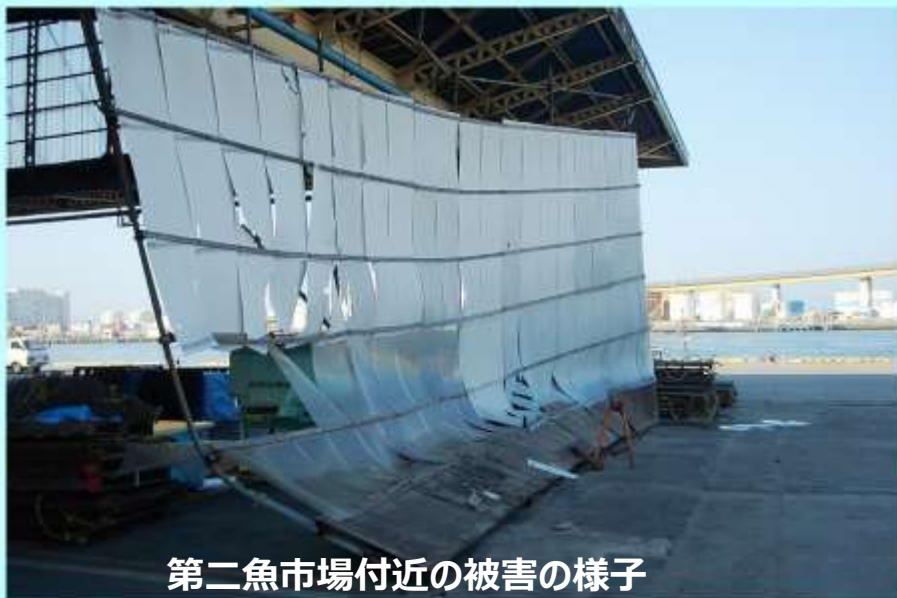


第三魚市場付近の被害の様子



館鼻岸壁に打ち上げられた漁船

3.11津波被害 江陽・沼館地区



第二魚市場付近の被害の様子



3月12日午前7時31分頃の様子
馬淵川沿いの道路に押し寄せる津波
地震翌日も津波は繰り返し押し寄せた



3月11日17時7分頃の様子
八戸ガス敷地内の製造施設に押し寄せる津波



3月11日17時8分頃の様子
八戸ガス敷地内に押し寄せる津波

3.11津波被害 新湊地区



津波により建物ごと流失し、引き揚げられた八戸検潮所



岸壁の被害の様子

3.11津波被害 白銀・新湊地区



八戸市水産会館の被害の様子



道路中央に乗り上げた漁船と、停電により消灯している信号機



新湊2丁目付近の被害の様子



新湊はますか保育園（移転前）の被害の様子

3.11津波被害 鮫地区



第一魚市場付近の被害の様子



鮫地区の被害の様子

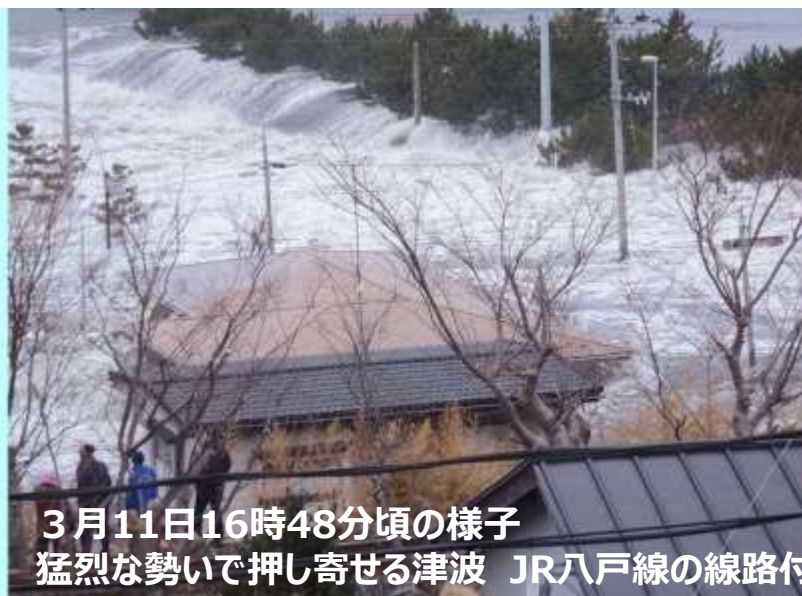
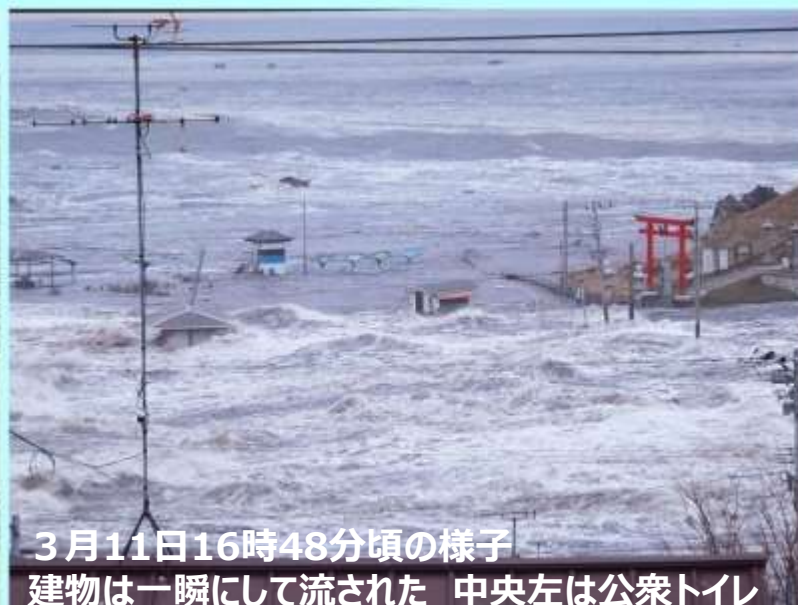


鮫地区の被害の様子

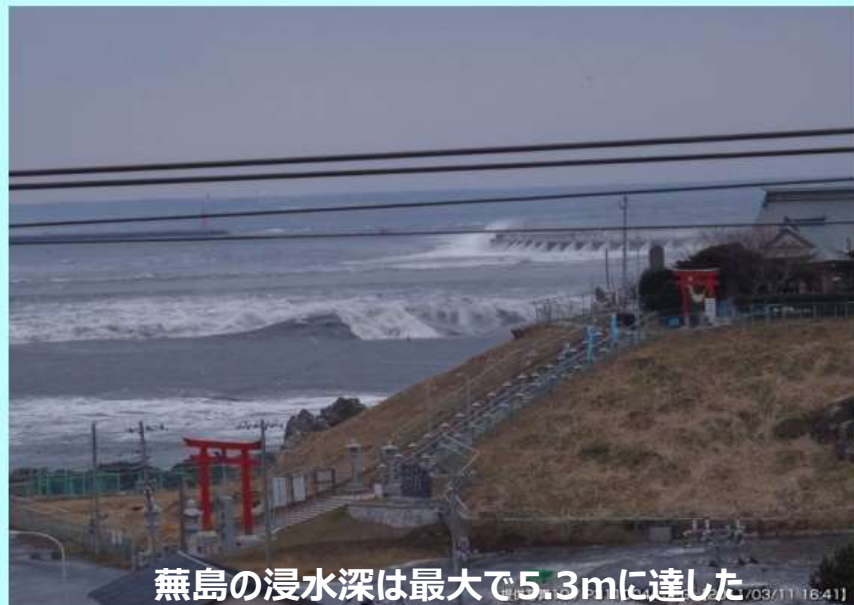


鮫地区の被害の様子

3.11津波被害 蕪島地区



3.11津波被害 蕪島地区



蕪島の浸水深は最大で5.3mに達した



公衆トイレをのみこむ津波



大きく傾いた公衆トイレ

3.11津波被害 燕島地区



燕島の被害の様子



3月11日16時56分頃の様子
鮫観光案内所が津波により浸水している

3.11津波被害 大須賀・白浜地区



津波によって砂が大きく削り取られた大須賀海岸



白浜海水浴場の被害の様子



白浜海水浴場の被害の様子



白浜海水浴場の被害の様子

3.11津波被害 新井田川・馬淵川



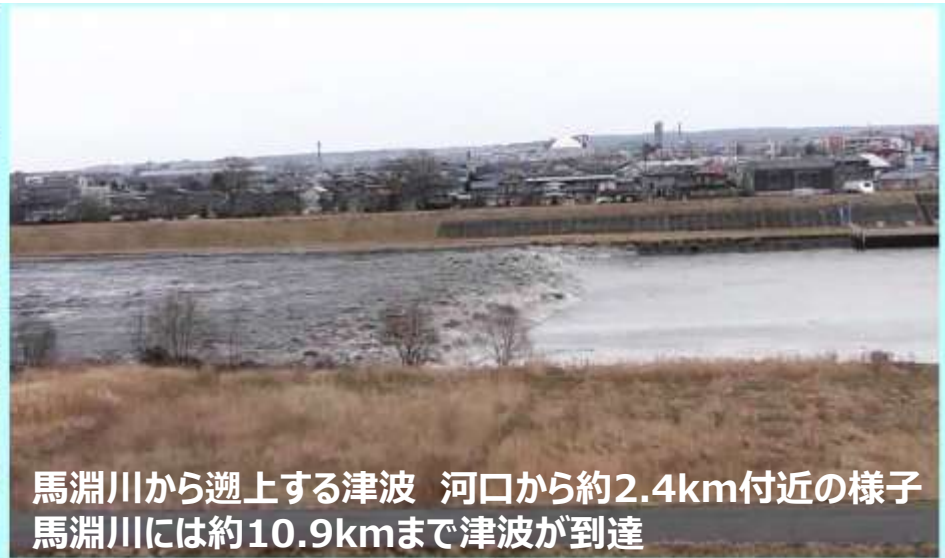
松館川との合流付近まで流され座礁した船舶
新井田川では河口から約6.9kmまで津波が到達した



新井田川に座礁した漁船の撤去作業の様子



津波により押し流された船が衝突し、折れ曲がった欄干



馬淵川から遡上する津波 河口から約2.4km付近の様子
馬淵川には約10.9kmまで津波が到達