

地域計画

策定年月日	令和7年3月31日
更新年月日	()
目標年度	令和12年度
市町村名 (市町村コード)	八戸市 (02203)
地域名 (地域内農業集落名)	館地区 (八幡、坂牛、通清水、一日市、烏沢、鷹ノ巣、高岩)

注:「地域名」欄には、協議の場が設けられた区域を記載し、農林業センサスの農業集落名を記載してください。

1 地域における農業の将来の在り方

(1) 地域計画の区域の状況

区域内の農用地等面積(農業上の利用が行われる農用地等の区域)	323.3 ha
① 農業振興地域のうち農用地区域内の農地面積	296 ha
② 田の面積	138 ha
③ 畑の面積(果樹、茶等を含む)	177 ha
④ 区域内において、規模縮小などの意向のある農地面積の合計	106.8 ha
⑤ 区域内において、今後農業を担う者が引き受ける意向のある農地面積の合計	26.7 ha
(参考)区域内における〇才以上の農業者の農地面積の合計	- ha
うち後継者不在の農業者の農地面積の合計	- ha
(備考)	

注1:①については、農業振興地域担当部局と調整の上、記載してください。

2:②及び③については、農業委員会の農地台帳の面積(現況地目)に基づき記載してください。

3:④については、規模縮小又は離農の意向のある農地面積を記載してください。

4:⑤については、区域内に特定することができない場合には、引き受ける意向のあるすべての農地面積を記載の上、備考欄にその旨記載してください。

5:(参考)の区域内における〇才以上の農業者の農地面積等については、できる限り記載するように努めてください。

6:「区域内の農用地等面積」に遊休農地が含まれている場合には、備考欄にその面積を記載してください。

(2) 地域農業の現状及び課題

当地区は農業者の平均年齢68歳と高齢化が進み、担い手が引き受ける意向のある耕作面積よりも、65歳以上で後継者未定の農業者の耕作面積の方が多く、新たな受け手の確保が必要である。
市内他地区と比較するとりんごや桃等の果樹生産が盛んな地域であり、地域農家や団体で「八戸市果樹振興会」が組織され、果樹生産の安定並びに農家経営の発展を目的として活動されている。しかしながら将来の地域の担い手の高齢化や減少、それに伴う未管理農地の増加が課題である。

(3) 地域における農業の将来の在り方(作物の生産や栽培方法については、必須記載事項)

水稻や野菜と、りんごやもも等の果樹生産を取入れた複合経営を行い地域農業を維持させていく。現在は果樹生産者が一定数いることから、市内他地区と異なり水稻や野菜の他、果樹生産を希望する入作者の受入も可能である。

2 農業の将来の在り方に向けた農用地の効率的かつ総合的な利用に関する目標

(1)農用地の効率的かつ総合的な利用に関する方針			
貸借は農地バンクの利用を基本とし、担い手(認定農業者、認定新規就農者、基本構想水準到達者、集落営農組織)や、農地バンクと基盤法利用者への農地集積・集約化を可能な限り優先し、それ以外は多様な経営体による農地利用を進める。			
(2)担い手(効率的かつ安定的な経営を営む者)に対する農用地の集積に関する目標			
現状の集積率	27.6	%	将来の目標とする集積率
			35.8 %
(3)農用地の集団化(集約化)に関する目標			
目標地図に位置付ける担い手(認定農業者、認定新規就農者、基本構想水準到達者、集落営農組織)、農地バンク・基盤法利用者を中心に、農地バンクによる集約化を進める。			

3 農業者及び区域内の関係者が2の目標を達成するためとるべき必要な措置

(1)農用地の集積、集団化の取組
農業委員、農地利用最適化推進委員、農業委員会や市を中心として担い手の貸借意向等の情報を収集し、担い手（認定農業者、認定新規就農者、基本構想水準到達者、集落営農組織）や農地バンク・基盤法利用者を中心に利用集積を進める。
(2)農地中間管理機構の活用方法
貸借は農地バンクの活用を基本とし、担い手の経営意向を尊重した集約化を進める。また、農業委員会に大規模農地の貸借希望があった場合は農地バンク担当部署へ誘導してもらうなど連携し積極的に活用させる。
(3)基盤整備事業への取組
具体的な地区の基盤整備事業の話はないが、希望がある場合は機会を設けて制度説明を実施する。 貸借は農地バンクの活用を基本とし、契約更新の際は近隣地の状況を聞き取り、保全管理されている場合は貸借を勧奨するなど機会毎に声掛けを行い、徐々に集積を進める。
(4)多様な経営体の確保・育成の取組
「八戸市果樹振興会」と連携しながら現状を把握し、担い手の確保・育成に努める。入作者を含め地域内外から多様な経営体を募るため、地域特性を活かした情報発信を行っていく。（例えば地域広報誌の発行など）
(5)農業協同組合等の農業支援サービス事業者等への農作業委託の取組
なし

以下任意記載事項（地域の実情に応じて、必要な事項を選択し、取組内容を記載してください）

<input checked="" type="checkbox"/> ①鳥獣被害防止対策	<input checked="" type="checkbox"/> ②有機・減農薬・減肥料	<input type="checkbox"/> ③スマート農業	<input type="checkbox"/> ④輸出	<input checked="" type="checkbox"/> ⑤果樹等
<input type="checkbox"/> ⑥燃料・資源作物等	<input checked="" type="checkbox"/> ⑦保全・管理等	<input type="checkbox"/> ⑧農業用施設	<input type="checkbox"/> ⑨耕畜連携	<input type="checkbox"/> ⑩その他

【選択した上記の取組内容】

①地域での鳥獣害の具体的な対策はなく各農家が個別対応している。農作物被害があった場合は農作物被害確認部署へ連絡後現地確認のうえ、捕獲希望がある場合は農作物被害確認部署⇒鳥獣害担当部署へ連絡後、鳥獣被害実施隊事務局が出動し罠の設置を行っている。
②環境保全型農業直接支払交付金を活用した有機・無農薬栽培が一部で行われている。
⑤果樹生産の安定と農家経営の発展を図る目的で、市が事務局の「八戸市果樹振興会」を組織し、生産技術並びに各種補助等の情報提供を行っている。
⑦2地域で中山間地域等直接支払交付金が認定されており、保全・管理に活用している。

4 地域内の農業を担う者一覧（目標地図に位置付ける者）

属性	農業を担う者 （氏名・名称）	現状			10年後 （目標年度：令和 12 年度）				
		経営作目等	経営面積	作業受託面積	経営作目等	経営面積	作業受託面積	目標地図上の表示	備考
			ha	ha		ha	ha		
			ha	ha		ha	ha		
			ha	ha		ha	ha		
			ha	ha		ha	ha		
			ha	ha		ha	ha		
			ha	ha		ha	ha		
			ha	ha		ha	ha		
			ha	ha		ha	ha		
			ha	ha		ha	ha		
			ha	ha		ha	ha		
			ha	ha		ha	ha		
			ha	ha		ha	ha		
			ha	ha		ha	ha		
			ha	ha		ha	ha		
計	0経営体		0 ha	0 ha		0 ha	0 ha		

注1：「属性」欄には、認定農業は「認農」、認定新規就農者は「認就」、法人化を行うことが確実であると市町村が判断する集落営農は「集」、基本構想水準到達者は「到達」、農業協同組合は「農協」、農業支援サービス事業者（農協を除く）は「サ」、上記に該当しない農用地等を継続的に利用する者は「利用者」の属性を記載してください。
2：「経営面積」「作業受託面積」欄には、地域計画の対象地域内における農業を担う者の経営面積、作業受託面積を記載してください。
3：農業を担う者に位置付ける場合は、できる限りその者から同意を得ていること。
4：作業受託面積には、基幹3作業の実面積を記載してください。なお特定農作業受託面積は、作業受託面積に含めず、経営面積に含めてください。
5：備考欄には、農業を担う者として位置付けられた者に不測の事態に備えて、代わりに利用する者を記載するよう努めてください。

5 農業支援サービス事業者一覧(任意記載事項)

番号	事業体名 (氏名・名称)	作業内容	対象品目

6 目標地図(別添のとおり)

7 基盤法第22条の3(地域計画に係る提案の特例)を活用する場合には、以下を記載してください。

農用地所有者等数(人)		うち計画同意者数(人・%)	
-------------	--	---------------	--

注1:「農用地所有者等」欄には、区域内の農用地等の所有者、賃借人等の使用収益権者の数を記載してください。
注2:「うち計画同意者数」欄には、同意者数を記載してください。
注3:提案する地区の対象となる範囲を目標地図に明記してください。

(留意事項)

農業を担う者を位置付ける際、これらの者の氏名が含まれた地域計画について、法令に基づく手続として、本人の同意なく、関係者の意見聴取や、地域計画の案の縦覧、地域計画の公告を行うことができますが、個人情報保有に当たっては、利用目的をできる限り特定し、本人から直接書面に記録された個人情報を取得するときは、あらかじめ、本人に対し、その利用目的を明示してください。

また、市町村の公報への掲載等とは別に、インターネットの利用により関係者以外の不特定多数に対して情報を提供する場合、氏名を削除するなど配慮してください。

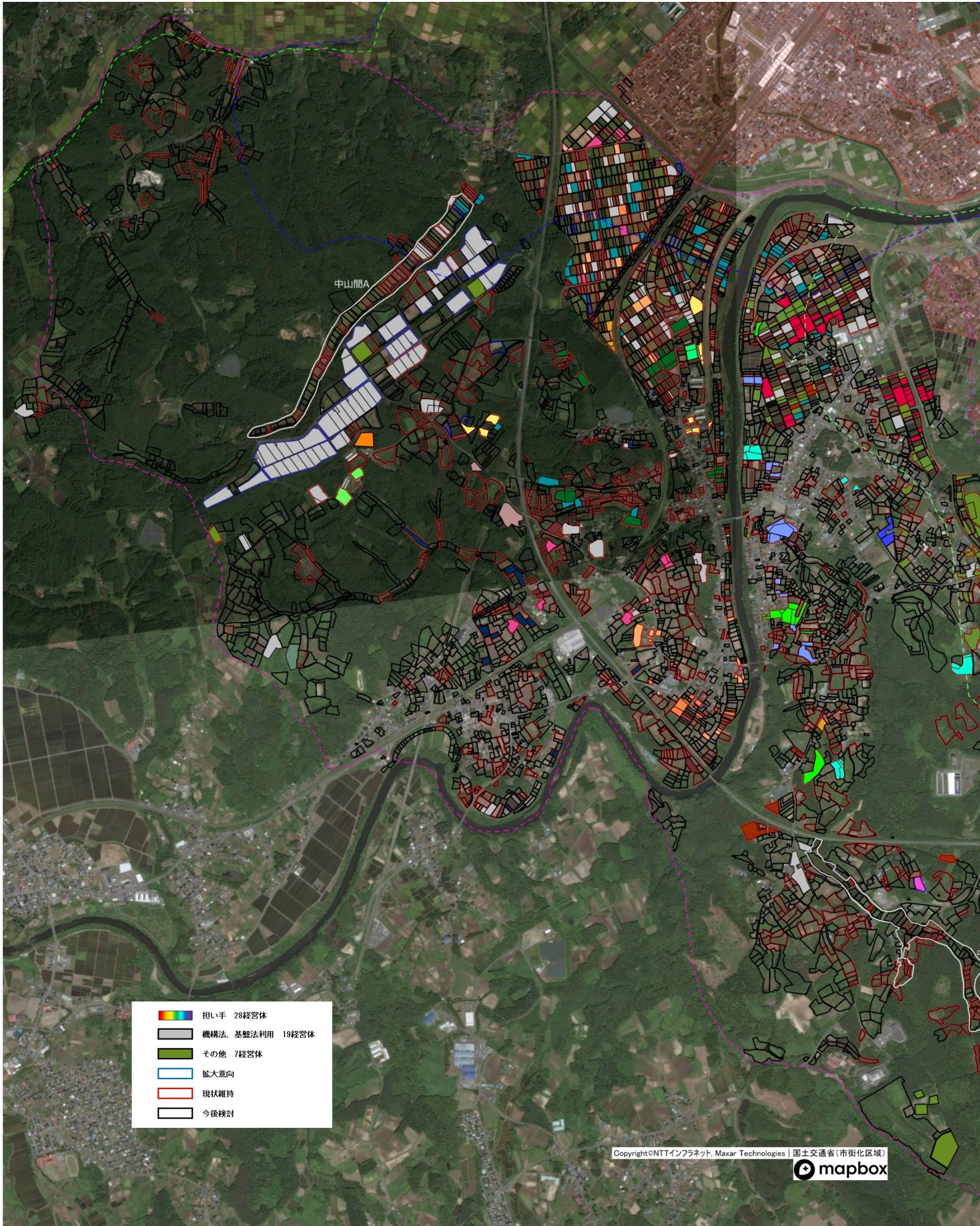
必要に応じて区域内の農用地の一覧を参考として添付してください。

4 地域内の農業を担う者一覧(目標地図に位置付ける者)

属性	農業を担う者 (氏名・名称)	現状			10年後 (目標年度:令和 12 年度)				
		経営作目等	経営面積	作業受託 面積	経営作目等	経営面積	作業受託 面積	目標地図上 の表示	備考
1	認農 A1	水稲、果樹、野菜	2 ha	ha	水稲、果樹、野菜	2 ha	ha	緑1	
2	到達 A2	水稲、果樹、野菜	2.22 ha	ha	水稲、果樹、野菜	2.22 ha	ha	青緑	
3	到達 A3	水稲、果樹、野菜	1.48 ha	ha	水稲、果樹、野菜	1.48 ha	ha	オレンジ1	
4	認農 A4	水稲、果樹、野菜	6 ha	ha	水稲、果樹、野菜	7 ha	ha	緑2	
5	到達 A5	大豆、野菜	0.88 ha	ha	大豆、野菜	0.88 ha	ha	水色1	
6	認農 A6	水稲、果樹、野菜	2.5 ha	ha	水稲、果樹、野菜	3 ha	ha	オレンジ2	
7	到達 A7	水稲、果樹、野菜	1.7 ha	ha	水稲、果樹、野菜	1 ha	ha	黄1	
8	認農 A8	養鶏	0.86 ha	ha	養鶏	0.86 ha	ha	薄緑	
9	認農 A9	水稲、果樹、繁殖牛	2.38 ha	ha	水稲、果樹、繁殖牛	2.38 ha	ha	ピンク1	
10	到達 A10	鉢物	1.97 ha	ha	鉢物	1.97 ha	ha	赤茶	
11	認農 A11	繁殖牛	0.74 ha	ha	繁殖牛	0.74 ha	ha	青1	
12	到達 A12	水稲、果樹、野菜	2.3 ha	ha	水稲、果樹、野菜	2.3 ha	ha	黄緑	
13	到達 A13	養鶏	2.6 ha	ha	養鶏	2.6 ha	ha	紫1	
14	認農 A14	水稲、果樹	2.58 ha	ha	水稲、果樹	2.58 ha	ha	紺	
15	到達 A15	水稲	1 ha	ha	水稲	0.7 ha	ha	茶	
16	到達 A16	果樹、野菜	0.34 ha	ha	果樹、野菜	0.34 ha	ha	ピンク2	
17	認農 A17	水稲、果樹	6.29 ha	ha	水稲、果樹	6.29 ha	ha	青2	
18	到達 A18	水稲	0.21 ha	ha	水稲	0.21 ha	ha	浅葱	
19	到達 A19	水稲	0.4 ha	ha	水稲	0.4 ha	ha	ピンク3	
20	認農 A20	野菜	0.89 ha	ha	野菜	0.89 ha	ha	黄2	
21	認農 A21	野菜	0.75 ha	ha	野菜	0.75 ha	ha	紫2	
22	認農 A22	水稲	3.5 ha	ha	水稲	30 ha	ha	赤	
23	認農 A23	果樹	2.64 ha	ha	果樹	2.64 ha	ha	水色2	
24	認農 A24	水稲、果樹、野菜	3.99 ha	ha	水稲、果樹、野菜	3.99 ha	ha	水色3	
25	認農 A25	養豚	1.28 ha	ha	養豚	1.28 ha	ha	オレンジ3	
26	認農 A26	水稲、野菜	0.58 ha	ha	水稲、野菜	0.58 ha	ha	薄茶	
27	認農 A27	野菜	0.8 ha	ha	野菜	0.5 ha	ha	濃灰	
28	認農 A28	果樹	1.38 ha	ha	果樹	1.38 ha	ha	紫3	
29	認農 B1	野菜	24.69 ha	ha	野菜	24.69 ha	ha	灰	機構
30	認農 B2	水稲	1.96 ha	ha	水稲	1.96 ha	ha	灰	機構
31	認農 B3	野菜	1.47 ha	ha	野菜	1.47 ha	ha	灰	機構
32	認農 B4	水稲、野菜	3.28 ha	ha	水稲、野菜	3.28 ha	ha	灰	機構
33	利用者 B5	野菜	0.51 ha	ha	野菜	0.51 ha	ha	灰	機構
34	利用者 B6	野菜	1.96 ha	ha	野菜	1.96 ha	ha	灰	機構
35	利用者 B7	野菜	1.26 ha	ha	野菜	1.26 ha	ha	灰	機構
36	利用者 B8	水稲	0.34 ha	ha	水稲	0.34 ha	ha	灰	機構
37	利用者 B9	水稲	0.34 ha	ha	水稲	0.34 ha	ha	灰	機構
38	利用者 C1	水稲	0.62 ha	ha	水稲	0.62 ha	ha	灰	基盤
39	利用者 C2	水稲、野菜	1.28 ha	ha	水稲、野菜	1.28 ha	ha	灰	基盤
40	利用者 C3	野菜	0.39 ha	ha	野菜	0.39 ha	ha	灰	基盤
41	利用者 C4	水稲、野菜	1.4 ha	ha	水稲、野菜	1.4 ha	ha	灰	基盤
42	利用者 C5	水稲、野菜	2.18 ha	ha	水稲、野菜	2.18 ha	ha	灰	基盤
43	利用者 C6	野菜	0.3 ha	ha	野菜	0.3 ha	ha	灰	基盤
44	利用者 C7	水稲	2.79 ha	ha	水稲	2.79 ha	ha	灰	基盤
45	利用者 C8	水稲	0.21 ha	ha	水稲	0.21 ha	ha	灰	基盤
46	利用者 C9	野菜	1.45 ha	ha	野菜	1.45 ha	ha	灰	基盤
47	利用者 C10	水稲、野菜	1.49 ha	ha	水稲、野菜	1.49 ha	ha	灰	基盤
48	利用者 D1	水稲、野菜	1.82 ha	ha	水稲、野菜	1.82 ha	ha	抹茶	その他(過去の認証等)
49	利用者 D2	水稲、果樹、野菜	3.87 ha	ha	水稲、果樹、野菜	3.87 ha	ha	抹茶	その他(過去の認証等)
50	認農 D3	野菜	2.6 ha	ha	野菜	2.6 ha	ha	抹茶	その他(過去の認証等)
51	利用者 D4	野菜	1.55 ha	ha	野菜	1.55 ha	ha	抹茶	その他(過去の認証等)
52	利用者 D5	水稲	0.06 ha	ha	水稲	0.06 ha	ha	抹茶	その他(過去の認証等)
53	利用者 D6	水稲、果樹	1 ha	ha	水稲、果樹	1 ha	ha	抹茶	その他(過去の認証等)
54	到達 D7	野菜	0.38 ha	ha	野菜	0.38 ha	ha	抹茶	その他(過去の認証等)
55	認農 中山間A-1	水稲	0.55 ha	ha	水稲	0.55 ha	ha	白枠	中山間A
56	利用者 中山間A-2	水稲	0.61 ha	ha	水稲	0.61 ha	ha	白枠	中山間A
57	利用者 中山間A-3	水稲	0.11 ha	ha	水稲	0.11 ha	ha	白枠	中山間A
58	利用者 中山間A-4	水稲	0.34 ha	ha	水稲	0.34 ha	ha	白枠	中山間A
59	利用者 中山間A-5	水稲	0.31 ha	ha	水稲	0.31 ha	ha	白枠	中山間A
60	利用者 中山間A-6	水稲	0.06 ha	ha	水稲	0.06 ha	ha	白枠	中山間A
61	利用者 中山間A-7	水稲	0.98 ha	ha	水稲	0.98 ha	ha	白枠	中山間A
62	利用者 中山間A-8	水稲	0.21 ha	ha	水稲	0.21 ha	ha	白枠	中山間A
63	利用者 中山間A-9	水稲	0.12 ha	ha	水稲	0.12 ha	ha	白枠	中山間A

64	利用者	中山間A-10	水稲	0.33 ha	ha	水稲	0.33 ha	ha	白杣	中山間A
65	利用者	中山間A-11	水稲	0.31 ha	ha	水稲	0.31 ha	ha	白杣	中山間A
66	利用者	中山間A-12	水稲	0.36 ha	ha	水稲	0.36 ha	ha	白杣	中山間A
67	利用者	中山間A-13	水稲	0.23 ha	ha	水稲	0.23 ha	ha	白杣	中山間A
68	利用者	中山間A-14	水稲	0.18 ha	ha	水稲	0.18 ha	ha	白杣	中山間A
69	利用者	中山間A-15	水稲	0.24 ha	ha	水稲	0.24 ha	ha	白杣	中山間A
70	利用者	中山間A-16	水稲	0.23 ha	ha	水稲	0.23 ha	ha	白杣	中山間A
71	利用者	中山間A-17	水稲	0.44 ha	ha	水稲	0.44 ha	ha	白杣	中山間A
72	利用者	中山間A-18	水稲	0.24 ha	ha	水稲	0.24 ha	ha	白杣	中山間A
73	利用者	中山間A-19	水稲	0.66 ha	ha	水稲	0.66 ha	ha	白杣	中山間A
74	利用者	中山間A-20	水稲	0.25 ha	ha	水稲	0.25 ha	ha	白杣	中山間A
75	利用者	中山間A-21	水稲	1.12 ha	ha	水稲	1.12 ha	ha	白杣	中山間A
76	利用者	中山間A-22	水稲	0.14 ha	ha	水稲	0.14 ha	ha	白杣	中山間A
77	利用者	中山間A-23	水稲	0.17 ha	ha	水稲	0.17 ha	ha	白杣	中山間A
78	利用者	中山間A-24	水稲	0.24 ha	ha	水稲	0.24 ha	ha	白杣	中山間A
79	利用者	中山間A-25	水稲	0.29 ha	ha	水稲	0.29 ha	ha	白杣	中山間A
80	利用者	中山間A-26	水稲	0.78 ha	ha	水稲	0.78 ha	ha	白杣	中山間A
81	利用者	中山間A-27	水稲	0.31 ha	ha	水稲	0.31 ha	ha	白杣	中山間A
82	利用者	中山間A-28	水稲	0.34 ha	ha	水稲	0.34 ha	ha	白杣	中山間A
83	利用者	中山間A-29	水稲	0.55 ha	ha	水稲	0.55 ha	ha	白杣	中山間A
84	利用者	中山間B-1	水稲	0.65 ha	ha	水稲	0.65 ha	ha	白杣	中山間B
85	利用者	中山間B-2	水稲	1.18 ha	ha	水稲	1.18 ha	ha	白杣	中山間B
86	利用者	中山間B-3	水稲	0.37 ha	ha	水稲	0.37 ha	ha	白杣	中山間B
87	利用者	中山間B-4	水稲	1.31 ha	ha	水稲	1.31 ha	ha	白杣	中山間B
88	利用者	中山間B-5	水稲	0.28 ha	ha	水稲	0.28 ha	ha	白杣	中山間B
89	利用者	中山間B-6	水稲	0.33 ha	ha	水稲	0.33 ha	ha	白杣	中山間B
90	利用者	中山間B-7	水稲	0.14 ha	ha	水稲	0.14 ha	ha	白杣	中山間B
91	利用者	中山間B-8	水稲	0.14 ha	ha	水稲	0.14 ha	ha	白杣	中山間B
92	利用者	中山間B-9	水稲	0.81 ha	ha	水稲	0.81 ha	ha	白杣	中山間B
93	利用者	中山間B-10	水稲	0.28 ha	ha	水稲	0.28 ha	ha	白杣	中山間B
94	利用者	中山間B-11	水稲	0.31 ha	ha	水稲	0.31 ha	ha	白杣	中山間B
95	利用者	中山間B-12	水稲	0.76 ha	ha	水稲	0.76 ha	ha	白杣	中山間B
96	利用者	中山間B-13	水稲	1.07 ha	ha	水稲	1.07 ha	ha	白杣	中山間B
97	利用者	中山間B-14	水稲	0.52 ha	ha	水稲	0.52 ha	ha	白杣	中山間B
98				ha	ha		ha	ha		
99				ha	ha		ha	ha		
100				ha	ha		ha	ha		
101				ha	ha		ha	ha		
102				ha	ha		ha	ha		
103				ha	ha		ha	ha		
104				ha	ha		ha	ha		
105				ha	ha		ha	ha		
106				ha	ha		ha	ha		
107				ha	ha		ha	ha		
108				ha	ha		ha	ha		
109				ha	ha		ha	ha		
110				ha	ha		ha	ha		
111				ha	ha		ha	ha		
112				ha	ha		ha	ha		
113				ha	ha		ha	ha		
114				ha	ha		ha	ha		
115				ha	ha		ha	ha		
116				ha	ha		ha	ha		
117				ha	ha		ha	ha		
118				ha	ha		ha	ha		
119				ha	ha		ha	ha		
120				ha	ha		ha	ha		
121				ha	ha		ha	ha		
122				ha	ha		ha	ha		
123				ha	ha		ha	ha		
124				ha	ha		ha	ha		
125				ha	ha		ha	ha		
126				ha	ha		ha	ha		
127				ha	ha		ha	ha		
128				ha	ha		ha	ha		
129				ha	ha		ha	ha		
130				ha	ha		ha	ha		
131				ha	ha		ha	ha		
132				ha	ha		ha	ha		
133				ha	ha		ha	ha		
134				ha	ha		ha	ha		
135				ha	ha		ha	ha		

館地区 (西)



館地区(東)

