

地域計画

策定年月日	令和7年3月31日
更新年月日	令和8年3月24日 (第1回)
目標年度	令和12年度
市町村名 (市町村コード)	八戸市 (02203)
地域名 (地域内農業集落名)	館地区 (八幡、坂牛、通清水、一日市、烏沢、鷹ノ巣、高岩)

注:「地域名」欄には、協議の場が設けられた区域を記載し、農林業センサスの農業集落名を記載してください。

1 地域における農業の将来の在り方

(1) 地域計画の区域の状況

区域内の農用地等面積(農業上の利用が行われる農用地等の区域)	323.3 ha
① 農業振興地域のうち農用地区域内の農地面積	296 ha
② 田の面積	138 ha
③ 畑の面積(果樹、茶等を含む)	177 ha
④ 区域内において、規模縮小などの意向のある農地面積の合計	106.8 ha
⑤ 区域内において、今後農業を担う者が引き受ける意向のある農地面積の合計	8.6 ha
(参考)区域内における〇才以上の農業者の農地面積の合計	- ha
うち後継者不在の農業者の農地面積の合計	- ha
(備考)	

- 注1:①については、農業振興地域担当部局と調整の上、記載してください。  
 2:②及び③については、農業委員会の農地台帳の面積(現況地目)に基づき記載してください。  
 3:④については、規模縮小又は離農の意向のある農地面積を記載してください。  
 4:⑤については、区域内に特定することができない場合には、引き受ける意向のあるすべての農地面積を記載の上、備考欄にその旨記載してください。  
 5:(参考)の区域内における〇才以上の農業者の農地面積等については、できる限り記載するように努めてください。  
 6:「区域内の農用地等面積」に遊休農地が含まれている場合には、備考欄にその面積を記載してください。

(2) 地域農業の現状及び課題

当地区は農業者の平均年齢68歳と高齢化が進み、担い手が引き受ける意向のある耕作面積よりも、65歳以上で後継者未定の農業者の耕作面積の方が多く、新たな受け手の確保が必要である。  
 市内他地区と比較するとりんごや桃等の果樹生産が盛んな地域であり、地域農家や団体で「八戸市果樹振興会」が組織され、果樹生産の安定並びに農家経営の発展を目的として活動されている。しかしながら将来の地域の担い手の高齢化や減少、それに伴う未管理農地の増加が課題である。

(3) 地域における農業の将来の在り方(作物の生産や栽培方法については、必須記載事項)

水稻や野菜と、りんごやもも等の果樹生産を取入れた複合経営を行い地域農業を維持させていく。現在は果樹生産者が一定数いることから、市内他地区と異なり水稻や野菜の他、果樹生産を希望する入作者の受入も可能である。

2 農業の将来の在り方に向けた農用地の効率的かつ総合的な利用に関する目標

(1)農用地の効率的かつ総合的な利用に関する方針			
貸借は農地バンクの利用を基本とし、担い手(認定農業者、認定新規就農者、基本構想水準到達者、集落営農組織)や、農地バンクと基盤法利用者への農地集積・集約化を可能な限り優先し、それ以外は多様な経営体による農地利用を進める。			
(2)担い手(効率的かつ安定的な経営を営む者)に対する農用地の集積に関する目標			
現状の集積率	29.5	%	将来の目標とする集積率
			32.3 %
(3)農用地の集団化(集約化)に関する目標			
目標地図に位置付ける担い手(認定農業者、認定新規就農者、基本構想水準到達者、集落営農組織)、農地バンク・基盤法利用者を中心に、農地バンクによる集約化を進める。			



5 農業支援サービス事業者一覧(任意記載事項)

番号	事業体名 (氏名・名称)	作業内容	対象品目

6 目標地図(別添のとおり)

7 基盤法第22条の3(地域計画に係る提案の特例)を活用する場合には、以下を記載してください。

農用地所有者等数(人)		うち計画同意者数(人・%)	
-------------	--	---------------	--

注1:「農用地所有者等」欄には、区域内の農用地等の所有者、賃借人等の使用収益権者の数を記載してください。

注2:「うち計画同意者数」欄には、同意者数を記載してください。

注3:提案する地区の対象となる範囲を目標地図に明記してください。

(留意事項)

農業を担う者を位置付ける際、これらの者の氏名が含まれた地域計画について、法令に基づく手続として、本人の同意なく、関係者の意見聴取や、地域計画の案の縦覧、地域計画の公告を行うことができますが、個人情報を保有するに当たっては、利用目的をできる限り特定し、本人から直接書面に記録された個人情報を取得するときは、あらかじめ、本人に対し、その利用目的を明示してください。

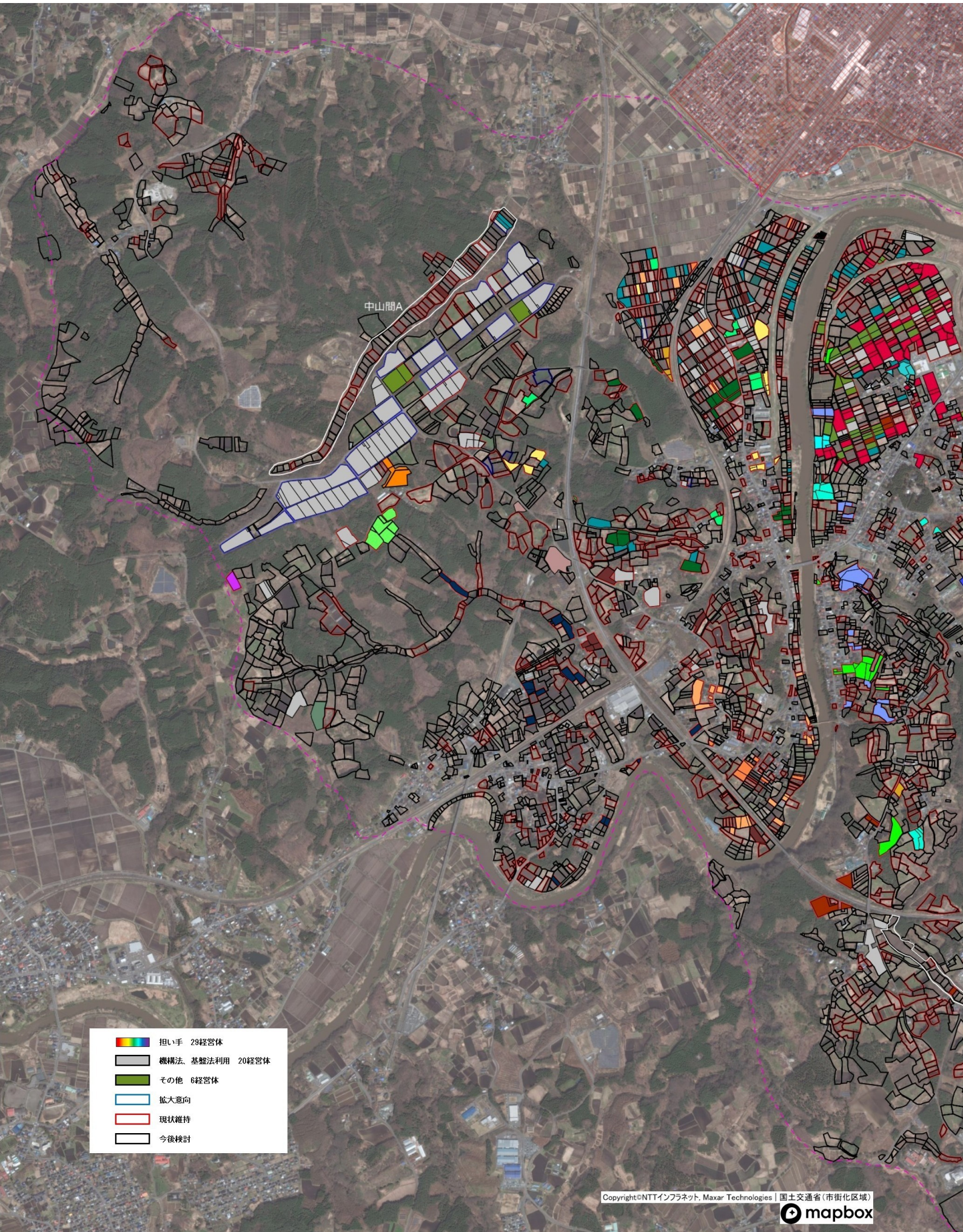
また、市町村の公報への掲載等とは別に、インターネットの利用により関係者以外の不特定多数に対して情報を提供する場合は、氏名を削除するなど配慮してください。

必要に応じて区域内の農用地の一覧を参考として添付してください。

4 地域内の農業を担う者一覧(目標地図に位置付ける者)

属性	農業を担う者 (氏名・名称)	現状			10年後 (目標年度:令和12年度)				
		経営作目等	経営面積	作業受託面積	経営作目等	経営面積	作業受託面積	目標地図上の表示	備考
1	認農 A1	水稲、果樹、野菜	4.29 ha	ha	水稲、果樹、野菜	4.29 ha	ha	緑1	
2	到達 A2	水稲、果樹、野菜	2.22 ha	ha	水稲、果樹、野菜	2.22 ha	ha	青緑	
3	到達 A3	水稲、果樹、野菜	1.48 ha	ha	水稲、果樹、野菜	1.48 ha	ha	オレンジ1	
4	認農 A4	水稲、果樹、野菜	8.58 ha	ha	水稲、果樹、野菜	8.58 ha	ha	緑2	
5	到達 A5	大豆、野菜	0.88 ha	ha	大豆、野菜	0.88 ha	ha	水色1	
6	認農 A6	水稲、果樹、野菜	3.94 ha	ha	水稲、果樹、野菜	3.94 ha	ha	オレンジ2	
7	到達 A7	水稲、果樹、野菜	1.94 ha	ha	水稲、果樹、野菜	1.94 ha	ha	黄1	
8	認農 A8	養鶏	0.86 ha	ha	養鶏	0.86 ha	ha	薄緑	
9	到達 A9	鉢物	1.97 ha	ha	鉢物	1.97 ha	ha	赤茶	
10	認農 A10	繁殖牛	0.74 ha	ha	繁殖牛	0.74 ha	ha	青1	
11	到達 A11	水稲、果樹、野菜	2.65 ha	ha	水稲、果樹、野菜	2.65 ha	ha	黄緑	
12	到達 A12	養鶏	2.60 ha	ha	養鶏	2.60 ha	ha	紫1	
13	認農 A13	水稲、果樹	2.58 ha	ha	水稲、果樹	2.58 ha	ha	紺	
14	到達 A14	水稲	2.39 ha	ha	水稲	2.39 ha	ha	茶	
15	到達 A15	果樹、野菜	0.34 ha	ha	果樹、野菜	0.34 ha	ha	ピンク2	
16	認農 A16	水稲、果樹	6.58 ha	ha	水稲、果樹	6.58 ha	ha	青2	
17	到達 A17	水稲	0.21 ha	ha	水稲	0.21 ha	ha	浅葱	
18	認農 A18	野菜	0.89 ha	ha	野菜	0.89 ha	ha	黄2	
19	認農 A19	野菜	0.75 ha	ha	野菜	0.75 ha	ha	紫2	
20	認農 A20	水稲	8.84 ha	ha	水稲	17.50 ha	ha	赤	
21	認農 A21	果樹	2.64 ha	ha	果樹	2.64 ha	ha	水色2	
22	認農 A22	水稲、果樹、野菜	3.91 ha	ha	水稲、果樹、野菜	3.91 ha	ha	水色3	
23	認農 A23	養豚	1.28 ha	ha	養豚	1.28 ha	ha	オレンジ3	
24	認農 A24	水稲、野菜	0.58 ha	ha	水稲、野菜	0.58 ha	ha	薄茶	
25	認農 A25	野菜	0.83 ha	ha	野菜	0.83 ha	ha	濃灰	
26	認農 A26	果樹	1.38 ha	ha	果樹	1.38 ha	ha	紫3	
27	認農 A27	野菜	2.60 ha	ha	野菜	2.60 ha	ha	ピンク3	
28	到達 A28	野菜	0.38 ha	ha	野菜	0.38 ha	ha	紫4	
29	認就 A29	野菜	0.48 ha	ha	野菜	0.48 ha	ha	水色4	
30	認農 B1	野菜	24.69 ha	ha	野菜	24.69 ha	ha	灰	機構
31	認農 B2	水稲	1.96 ha	ha	水稲	1.96 ha	ha	灰	機構
32	認農 B3	野菜	1.47 ha	ha	野菜	1.47 ha	ha	灰	機構
33	認農 B4	水稲、野菜	3.17 ha	ha	水稲、野菜	3.17 ha	ha	灰	機構
34	利用者 B5	野菜	0.51 ha	ha	野菜	0.51 ha	ha	灰	機構
35	利用者 B6	野菜	1.96 ha	ha	野菜	1.96 ha	ha	灰	機構
36	利用者 B7	野菜	1.26 ha	ha	野菜	1.26 ha	ha	灰	機構
37	利用者 B8	水稲	0.34 ha	ha	水稲	0.34 ha	ha	灰	機構
38	利用者 B9	水稲	0.34 ha	ha	水稲	0.34 ha	ha	灰	機構
39	利用者 B10	水稲	0.77 ha	ha	水稲	0.77 ha	ha	灰	基盤
40	利用者 B11	水稲、野菜	1.11 ha	ha	水稲、野菜	1.11 ha	ha	灰	基盤
41	利用者 B12	野菜	0.39 ha	ha	野菜	0.39 ha	ha	灰	基盤
42	利用者 B13	水稲、野菜	0.94 ha	ha	水稲、野菜	0.94 ha	ha	灰	基盤
43	利用者 B14	水稲、野菜	2.18 ha	ha	水稲、野菜	2.18 ha	ha	灰	基盤
44	利用者 B15	野菜	0.30 ha	ha	野菜	0.30 ha	ha	灰	基盤
45	利用者 B16	水稲	2.79 ha	ha	水稲	2.79 ha	ha	灰	基盤
46	利用者 B17	水稲	0.21 ha	ha	水稲	0.21 ha	ha	灰	基盤
47	利用者 B18	野菜	1.45 ha	ha	野菜	1.45 ha	ha	灰	基盤
48	利用者 B19	水稲、野菜	1.49 ha	ha	水稲、野菜	1.49 ha	ha	灰	基盤
49	利用者 B20	水稲	0.15 ha	ha	水稲	0.15 ha	ha	灰	基盤
50	利用者 C1	水稲、野菜	1.82 ha	ha	水稲、野菜	1.82 ha	ha	抹茶	その他(過去の認識等)
51	利用者 C2	水稲、果樹、野菜	3.87 ha	ha	水稲、果樹、野菜	3.87 ha	ha	抹茶	その他(過去の認識等)
52	利用者 C3	野菜	1.55 ha	ha	野菜	1.55 ha	ha	抹茶	その他(過去の認識等)
53	利用者 C4	水稲	0.06 ha	ha	水稲	0.06 ha	ha	抹茶	その他(過去の認識等)
54	利用者 C5	水稲、果樹	2.26 ha	ha	水稲、果樹	2.26 ha	ha	抹茶	その他(過去の認識等)
55	利用者 C6	水稲、野菜	0.42 ha	ha	水稲、野菜	0.42 ha	ha	抹茶	その他(過去の認識等)
56	利用者 中山間A	水稲	9.58 ha	ha	水稲	9.58 ha	ha	白粋	
57	利用者 中山間B	水稲	8.33 ha	ha	水稲	8.33 ha	ha	白粋	
58			ha	ha		ha	ha		
59			ha	ha		ha	ha		
60			ha	ha		ha	ha		
61			ha	ha		ha	ha		
62			ha	ha		ha	ha		
63			ha	ha		ha	ha		

# 館地区 (西)



# 館地区 (東)

