

地域計画

策定年月日	令和7年3月31日
更新年月日	令和8年3月24日 (第1回)
目標年度	令和12年度
市町村名 (市町村コード)	八戸市 (02203)
地域名 (地域内農業集落名)	中沢地区 (市野沢、馬場瀬、大渡、田ノ沢、泥障作、下洗、中野、大蔵、諏訪、半堂、大平、鶏島、人形森、鳩田、大森、泥ノ木、狐久保、新田)

注:「地域名」欄には、協議の場が設けられた区域を記載し、農林業センサスの農業集落名を記載してください。

1 地域における農業の将来の在り方

(1) 地域計画の区域の状況

区域内の農用地等面積(農業上の利用が行われる農用地等の区域)	926.7 ha
① 農業振興地域のうち農用地区域内の農地面積	893 ha
② 田の面積	143 ha
③ 畑の面積(果樹、茶等を含む)	783 ha
④ 区域内において、規模縮小などの意向のある農地面積の合計	132 ha
⑤ 区域内において、今後農業を担う者が引き受ける意向のある農地面積の合計	29.4 ha
(参考)区域内における〇才以上の農業者の農地面積の合計	- ha
うち後継者不在の農業者の農地面積の合計	- ha
(備考)	

注1:①については、農業振興地域担当部局と調整の上、記載してください。

2:②及び③については、農業委員会の農地台帳の面積(現況地目)に基づき記載してください。

3:④については、規模縮小又は離農の意向のある農地面積を記載してください。

4:⑤については、区域内に特定することができない場合には、引き受ける意向のあるすべての農地面積を記載の上、備考欄にその旨記載してください。

5:(参考)の区域内における〇才以上の農業者の農地面積等については、できる限り記載するように努めてください。

6:「区域内の農用地等面積」に遊休農地が含まれている場合には、備考欄にその面積を記載してください。

(2) 地域農業の現状及び課題

当地区は農業者の平均年齢が67歳と高齢化が進み、担い手が引き受ける意向のある耕作面積よりも、65歳以上で後継者未定の農業者の耕作面積の方が多く、新たな農地の受け手の確保が必要である。
葉たばこの中心産地だったが、需要が減少し地域経済に影響を与えていたことから、転換作物としてワイン用ぶどうの生産を奨励し、地域おこし協力隊制度や市の各種補助金が活用されている。また、米・野菜の有機栽培が盛んで組織化されている。

(3) 地域における農業の将来の在り方(作物の生産や栽培方法については、必須記載事項)

ながいも、葉たばこ、ブルーベリー、かぼちゃ等を中心とした複数部門による農業経営を行い、地域農業を維持させていく。

有機栽培及び、市が一体となって取り組んでいるワイン用ぶどうの生産を振興していることから、引き続き制度や各種補助事業等を活用し、生産振興に努める。

2 農業の将来の在り方に向けた農用地の効率的かつ総合的な利用に関する目標

(1) 農用地の効率的かつ総合的な利用に関する方針			
貸借は農地バンクの利用を基本とし、担い手(認定農業者、認定新規就農者、基本構想水準到達者、集落営農組織)や、農地バンクと基盤法利用者への農地集積・集約化を可能な限り優先し、それ以外は多様な経営体による農地利用を進める。			
(2) 担い手(効率的かつ安定的な経営を営む者)に対する農用地の集積に関する目標			
現状の集積率	21.3	%	将来の目標とする集積率
			24.5 %
(3) 農用地の集団化(集約化)に関する目標			
目標地区に位置付ける担い手(認定農業者、認定新規就農者、基本構想水準到達者、集落営農組織)、農地バンク・基盤法利用者を中心に、農地バンクによる集約化を進める。			

5 農業支援サービス事業者一覧(任意記載事項)

番号	事業体名 (氏名・名称)	作業内容	対象品目

6 目標地図(別添のとおり)

7 基盤法第22条の3(地域計画に係る提案の特例)を活用する場合には、以下を記載してください。

農用地所有者等数(人)		うち計画同意者数(人・%)	
-------------	--	---------------	--

注1:「農用地所有者等」欄には、区域内の農用地等の所有者、賃借人等の使用収益権者の数を記載してください。

注2:「うち計画同意者数」欄には、同意者数を記載してください。

注3:提案する地区の対象となる範囲を目標地図に明記してください。

(留意事項)

農業を担う者を位置付ける際、これらの者の氏名が含まれた地域計画について、法令に基づく手続として、本人の同意なく、関係者の意見聴取や、地域計画の案の縦覧、地域計画の公告を行うことができますが、個人情報保有に当たっては、利用目的をできる限り特定し、本人から直接書面に記録された個人情報を取得するときは、あらかじめ、本人に対し、その利用目的を明示してください。

また、市町村の公報への掲載等とは別に、インターネットの利用により関係者以外の不特定多数に対して情報を提供する場合は、氏名を削除するなど配慮してください。

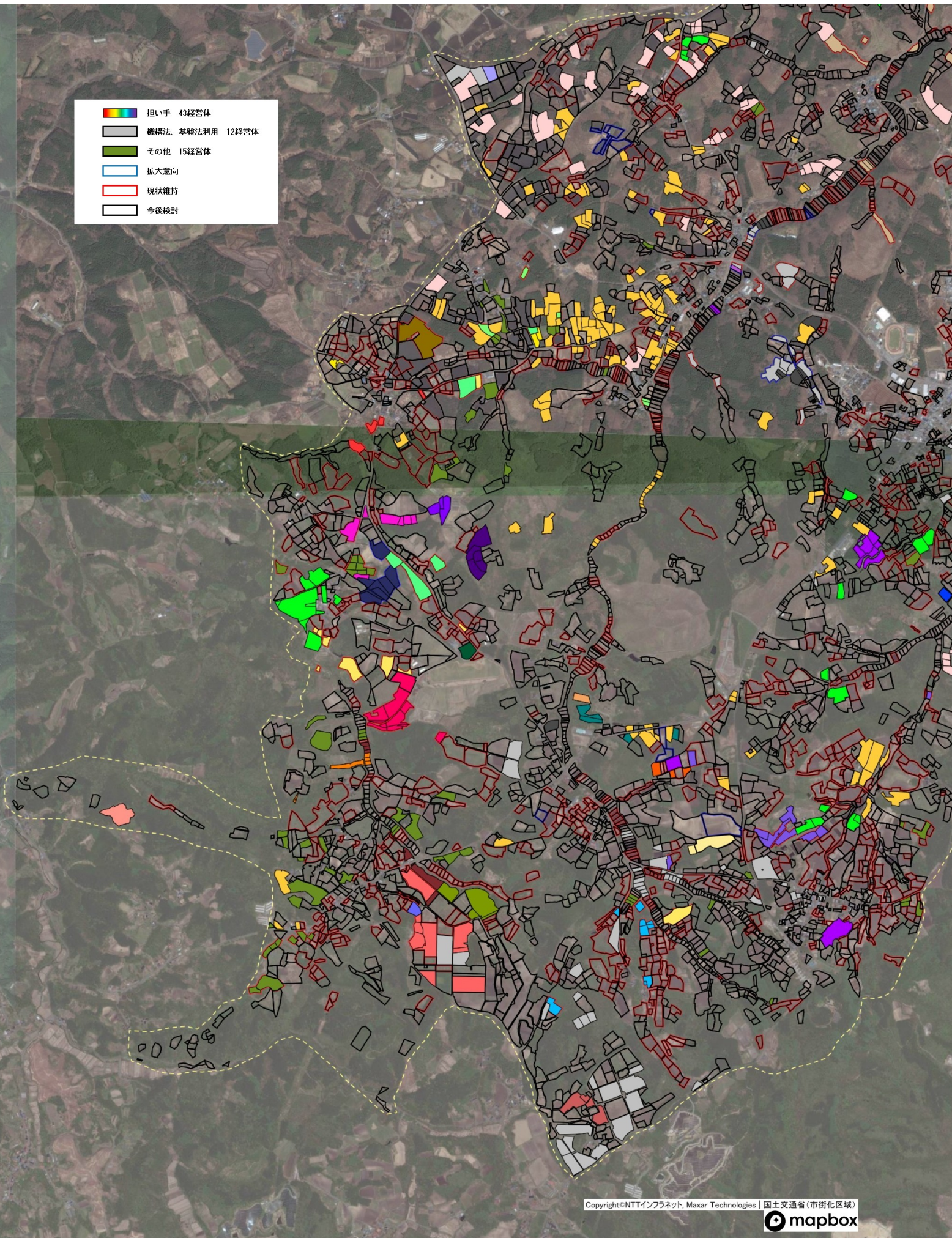
必要に応じて区域内の農用地の一覧を参考として添付してください。

4 地域内の農業を担う者一覧(目標地図に位置付ける者)

属性	農業を担う者 (氏名・名称)	現状			10年後 (目標年度:令和12年度)				
		経営作目等	経営面積	作業受託面積	経営作目等	経営面積	作業受託面積	目標地図上の表示	備考
1	認農 A1	水稲、果樹	2.17 ha	ha	水稲、果樹	2.17 ha	ha	赤茶1	
2	認農 A2	水稲、野菜	4.52 ha	ha	水稲、野菜	4.52 ha	ha	青1	
3	到達 A3	水稲、野菜	2.91 ha	ha	水稲、野菜	2.91 ha	ha	濃灰	
4	到達 A4	水稲	0.18 ha	ha	水稲	0.18 ha	ha	薄紫	
5	到達 A5	野菜	0.85 ha	ha	野菜	0.85 ha	ha	オレンジ1	
6	到達 A6	野菜	0.42 ha	ha	野菜	0.42 ha	ha	赤茶2	
7	認農 A7	そば	56.26 ha	ha	そば	56.26 ha	ha	オレンジ2	
8	認農 A8	野菜	4.40 ha	ha	野菜	4.40 ha	ha	薄緑1	
9	到達 A9	水稲、野菜	0.54 ha	ha	水稲、野菜	0.54 ha	ha	薄緑2	
10	到達 A10	養蜂、花き、野菜	0.73 ha	ha	養蜂、花き、野菜	0.73 ha	ha	黄1	
11	認農 A11	果樹、野菜	4.94 ha	ha	果樹、野菜	4.94 ha	ha	ピンク1	
12	到達 A12	野菜	0.70 ha	ha	野菜	0.70 ha	ha	薄緑3	
13	認農 A13	水稲、野菜	17.98 ha	ha	水稲、野菜	17.98 ha	ha	黄緑1	
14	認農 A14	野菜	1.65 ha	ha	野菜	1.65 ha	ha	青緑	
15	認農 A15	果樹	1.88 ha	ha	果樹	1.88 ha	ha	紫1	
16	認農 A16	果樹	1.11 ha	ha	果樹	1.11 ha	ha	黄緑2	
17	到達 A17	野菜	0.80 ha	ha	野菜	0.80 ha	ha	緑1	
18	認農 A18	養鶏	0.45 ha	ha	養鶏	3.62 ha	ha	青2	
19	認農 A19	水稲、野菜	2.40 ha	ha	水稲、野菜、乳牛	2.40 ha	ha	ピンク2	
20	認農 A20	水稲	1.42 ha	ha	水稲	1.42 ha	ha	ピンク3	
21	認農 A21	水稲、葉たばこ	3.75 ha	ha	水稲、葉たばこ	3.75 ha	ha	紫2	
22	認農 A22	野菜	3.88 ha	ha	野菜	3.88 ha	ha	茶1	
23	認農 A23	水稲、果樹、野菜	6.19 ha	ha	水稲、果樹、野菜	6.19 ha	ha	水色1	
24	認農 A24	水稲、そば	3.33 ha	ha	水稲、そば	3.33 ha	ha	薄茶1	
25	認農 A25	水稲、そば、果樹、野菜	1.67 ha	ha	水稲、そば、果樹、野菜	1.67 ha	ha	赤	
26	認農 A26	水稲、そば、果樹	6.80 ha	ha	水稲、そば、果樹	6.80 ha	ha	オレンジ3	
27	認農 A27	肉用牛、野菜	4.42 ha	ha	肉用牛、野菜	4.42 ha	ha	黄2	
28	認農 A28	葉たばこ	1.28 ha	ha	葉たばこ	1.28 ha	ha	青3	
29	認農 A29	水稲、果樹	4.50 ha	ha	水稲、果樹	4.50 ha	ha	青紫	
30	認農 A30	果樹	0.30 ha	ha	果樹	0.30 ha	ha	薄茶2	
31	認農 A31	果樹	1.07 ha	ha	果樹	2.93 ha	ha	ピンク4	
32	認農 A32	果樹	0.68 ha	ha	果樹	0.68 ha	ha	水色2	
33	認農 A33	牧草	3.97 ha	ha	牧草	3.97 ha	ha	緑2	
34	認農 A34	野菜	19.96 ha	ha	野菜、果樹	36.61 ha	ha	薄ピンク	
35	認農 A35	野菜	1.81 ha	ha	野菜	1.81 ha	ha	ピンク5	
36	認農 A36	果樹、野菜	3.33 ha	ha	果樹、野菜	3.33 ha	ha	紫3	
37	認農 A37	水稲、野菜	2.25 ha	ha	水稲、野菜	2.25 ha	ha	赤紫	
38	集 A38	そば	0.72 ha	ha	そば	0.72 ha	ha	茶2	
39	認農 A39	野菜	0.77 ha	ha	野菜	0.77 ha	ha	緑3	
40	認農 A40	野菜	3.02 ha	ha	野菜	3.02 ha	ha	茶3	
41	到達 A41	野菜	0.34 ha	ha	野菜	0.34 ha	ha	薄黄	
42	認農 A42	野菜	0.51 ha	ha	野菜	0.51 ha	ha	青4	
43	認農 A43	果樹	2.22 ha	ha	果樹	9.99 ha	ha	赤2	
44	利用者 B1	水稲	0.26 ha	ha	水稲	0.26 ha	ha	灰	機構
45	利用者 B2	水稲、野菜	0.98 ha	ha	水稲、野菜	0.98 ha	ha	灰	機構
46	利用者 B3	水稲、野菜	0.62 ha	ha	水稲、野菜	0.62 ha	ha	灰	機構
47	利用者 B4	野菜	- ha	ha	野菜	- ha	ha	灰	機構
48	利用者 B5	水稲、野菜	3.16 ha	ha	水稲、野菜	3.16 ha	ha	灰	基盤
49	利用者 B6	水稲、野菜	2.29 ha	ha	水稲、野菜	2.29 ha	ha	灰	基盤
50	利用者 B7	野菜	4.55 ha	ha	野菜	4.55 ha	ha	灰	基盤
51	利用者 B8	水稲、野菜	3.11 ha	ha	水稲、野菜	3.11 ha	ha	灰	基盤
52	利用者 B9	野菜	0.22 ha	ha	野菜	0.22 ha	ha	灰	基盤
53	認農 B10	野菜	14.82 ha	ha	野菜	14.82 ha	ha	灰	基盤
54	利用者 B11	水稲、野菜	2.22 ha	ha	水稲、野菜	2.22 ha	ha	灰	基盤
55	利用者 B12	野菜	2.04 ha	ha	野菜	2.04 ha	ha	灰	基盤
56	利用者 C1	野菜	2.41 ha	ha	野菜	2.41 ha	ha	抹茶	その他(過去の認識等)
57	利用者 C2	水稲	0.89 ha	ha	水稲	0.89 ha	ha	抹茶	その他(過去の認識等)
58	利用者 C3	水稲、野菜	2.10 ha	ha	水稲、野菜	2.10 ha	ha	抹茶	その他(過去の認識等)
59	利用者 C4	野菜	0.62 ha	ha	野菜	0.62 ha	ha	抹茶	その他(過去の認識等)
60	利用者 C5	野菜	3.74 ha	ha	野菜	3.74 ha	ha	抹茶	その他(過去の認識等)
61	利用者 C6	水稲、野菜	1.37 ha	ha	水稲、野菜	1.37 ha	ha	抹茶	その他(過去の認識等)
62	利用者 C7	水稲、野菜	5.94 ha	ha	水稲、野菜	5.94 ha	ha	抹茶	その他(過去の認識等)
63	利用者 C8	水稲、野菜	2.53 ha	ha	水稲、野菜	2.53 ha	ha	抹茶	その他(過去の認識等)

64	利用者	C9	水稻、野菜	2.15 ha	ha	水稻、野菜	2.15 ha	ha	抹茶	その他(過去の認識等)
65	利用者	C10	野菜	1.16 ha	ha	野菜	1.16 ha	ha	抹茶	その他(過去の認識等)
66	利用者	C11	野菜	1.87 ha	ha	野菜	1.87 ha	ha	抹茶	その他(過去の認識等)
67	認農	C12	養鶏	0.04 ha	ha	養鶏	0.04 ha	ha	抹茶	その他(過去の認識等)
68	利用者	C13	水稻、果樹、野菜	3.90 ha	ha	水稻、果樹、野菜	3.90 ha	ha	抹茶	その他(過去の認識等)
69	利用者	C14	水稻、果樹	- ha	ha	水稻、果樹	- ha	ha	抹茶	その他(過去の認識等)
70	認農	C15	水稻、野菜	- ha	ha	果樹	- ha	ha	抹茶	その他(過去の認識等)
71				ha	ha		ha	ha		
72				ha	ha		ha	ha		
73				ha	ha		ha	ha		
74				ha	ha		ha	ha		
75				ha	ha		ha	ha		
76				ha	ha		ha	ha		
77				ha	ha		ha	ha		
78				ha	ha		ha	ha		
79				ha	ha		ha	ha		
80				ha	ha		ha	ha		
81				ha	ha		ha	ha		
82				ha	ha		ha	ha		
83				ha	ha		ha	ha		
84				ha	ha		ha	ha		
85				ha	ha		ha	ha		
86				ha	ha		ha	ha		
87				ha	ha		ha	ha		
88				ha	ha		ha	ha		
89				ha	ha		ha	ha		
90				ha	ha		ha	ha		
91				ha	ha		ha	ha		
92				ha	ha		ha	ha		
93				ha	ha		ha	ha		
94				ha	ha		ha	ha		
95				ha	ha		ha	ha		
96				ha	ha		ha	ha		
97				ha	ha		ha	ha		
98				ha	ha		ha	ha		
99				ha	ha		ha	ha		
100				ha	ha		ha	ha		
101				ha	ha		ha	ha		
102				ha	ha		ha	ha		
103				ha	ha		ha	ha		
104				ha	ha		ha	ha		
105				ha	ha		ha	ha		
106				ha	ha		ha	ha		
107				ha	ha		ha	ha		
108				ha	ha		ha	ha		
109				ha	ha		ha	ha		
110				ha	ha		ha	ha		
111				ha	ha		ha	ha		
112				ha	ha		ha	ha		
113				ha	ha		ha	ha		
114				ha	ha		ha	ha		
115				ha	ha		ha	ha		
116				ha	ha		ha	ha		
117				ha	ha		ha	ha		
118				ha	ha		ha	ha		
119				ha	ha		ha	ha		
120				ha	ha		ha	ha		
121				ha	ha		ha	ha		
122				ha	ha		ha	ha		
123				ha	ha		ha	ha		
124				ha	ha		ha	ha		
125				ha	ha		ha	ha		
126				ha	ha		ha	ha		
127				ha	ha		ha	ha		
128				ha	ha		ha	ha		
129				ha	ha		ha	ha		
130				ha	ha		ha	ha		
131				ha	ha		ha	ha		
132				ha	ha		ha	ha		
133				ha	ha		ha	ha		
134				ha	ha		ha	ha		
135				ha	ha		ha	ha		

中沢地区 (西)



中沢地区 (東)

