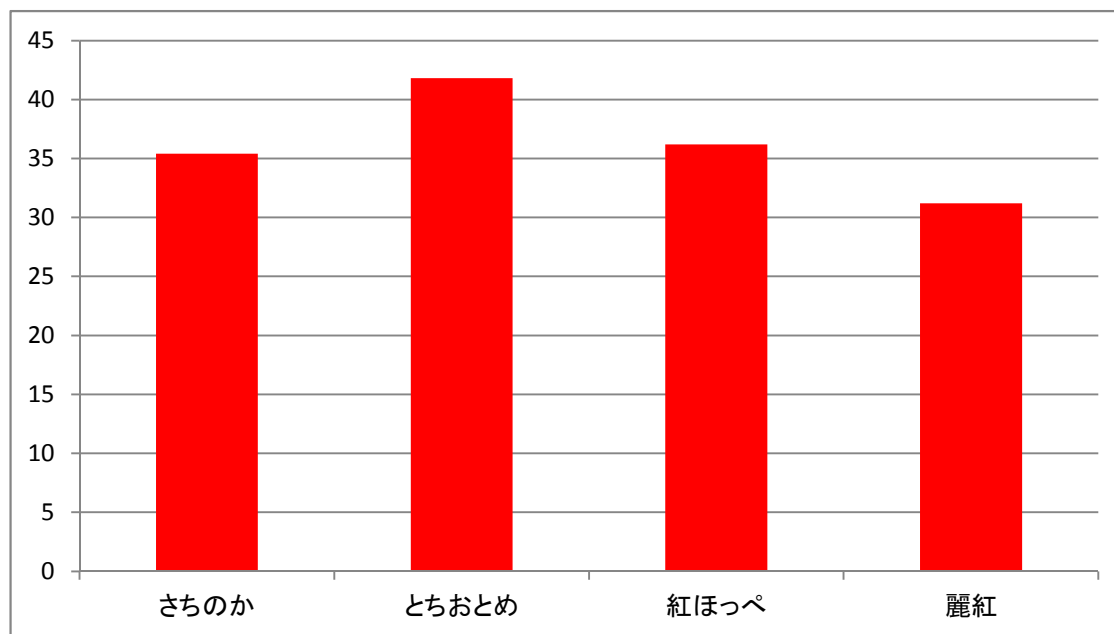


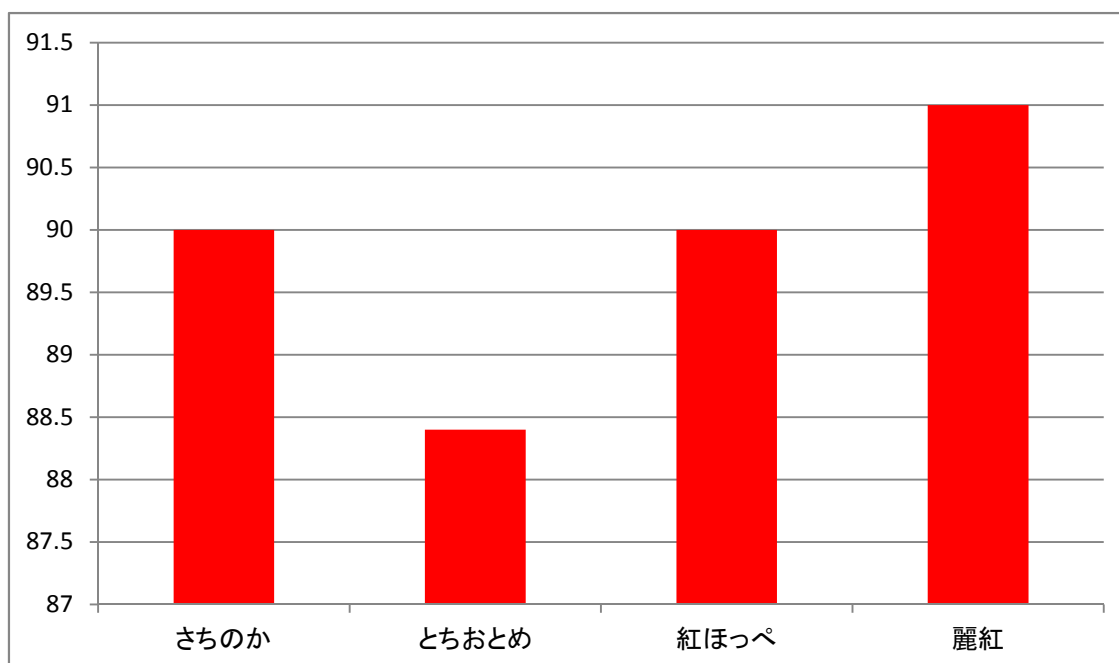
「八戸いちご」の栄養成分について

(1) エネルギー (kcal/100g)

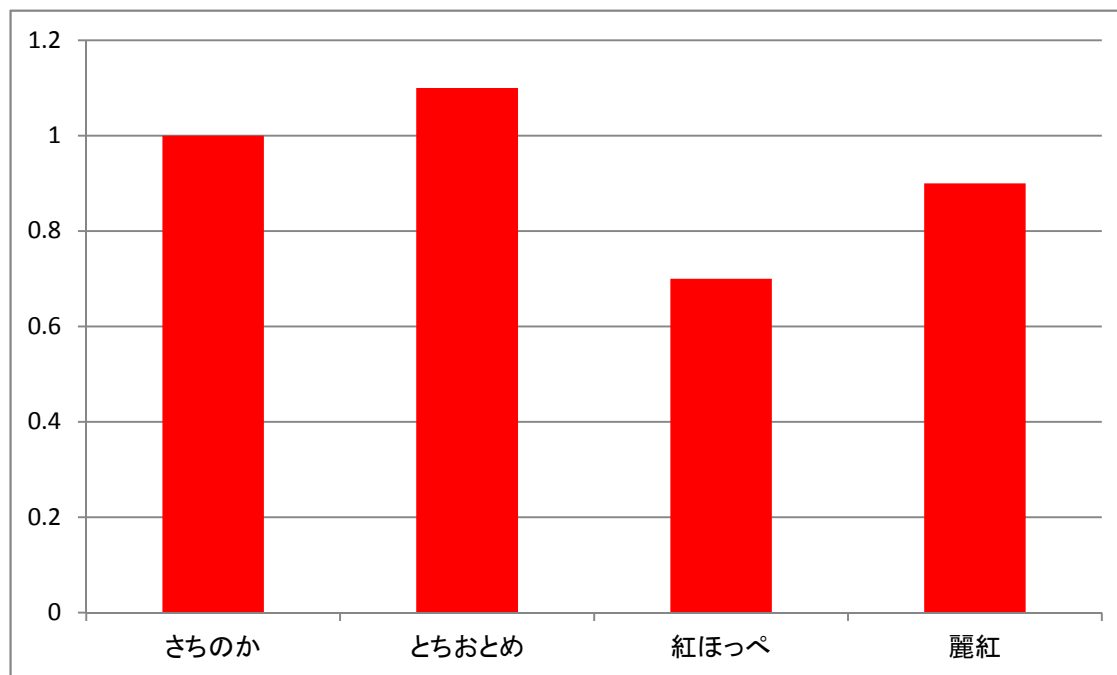


※検体提出日:平成26年3月14日

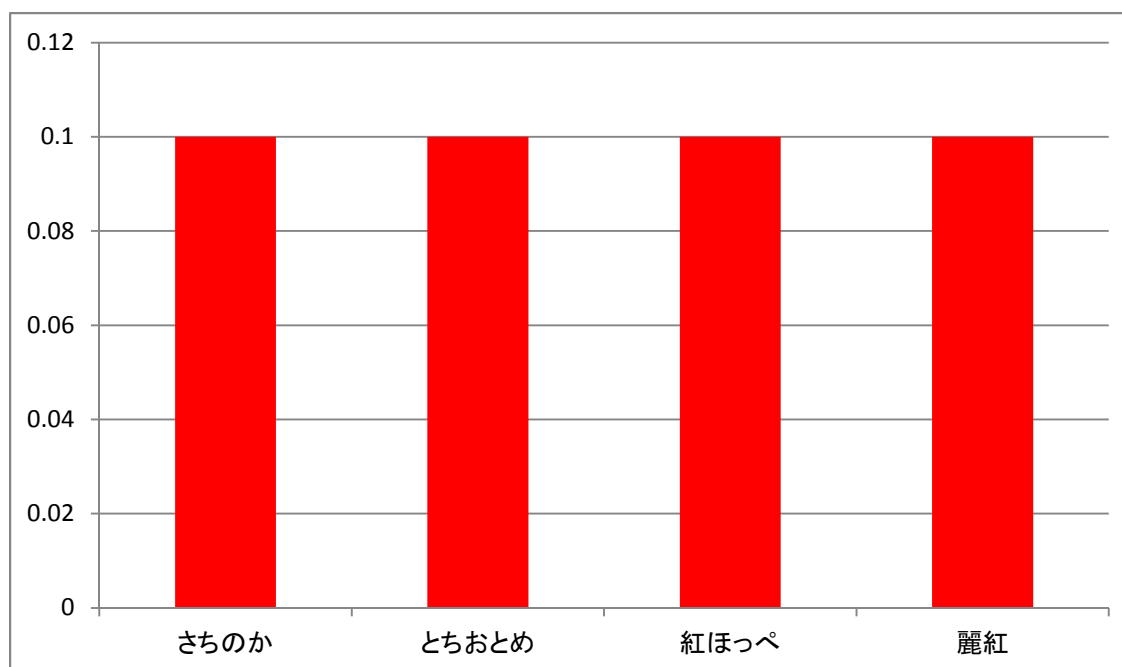
(2) 水分 (g/100g)



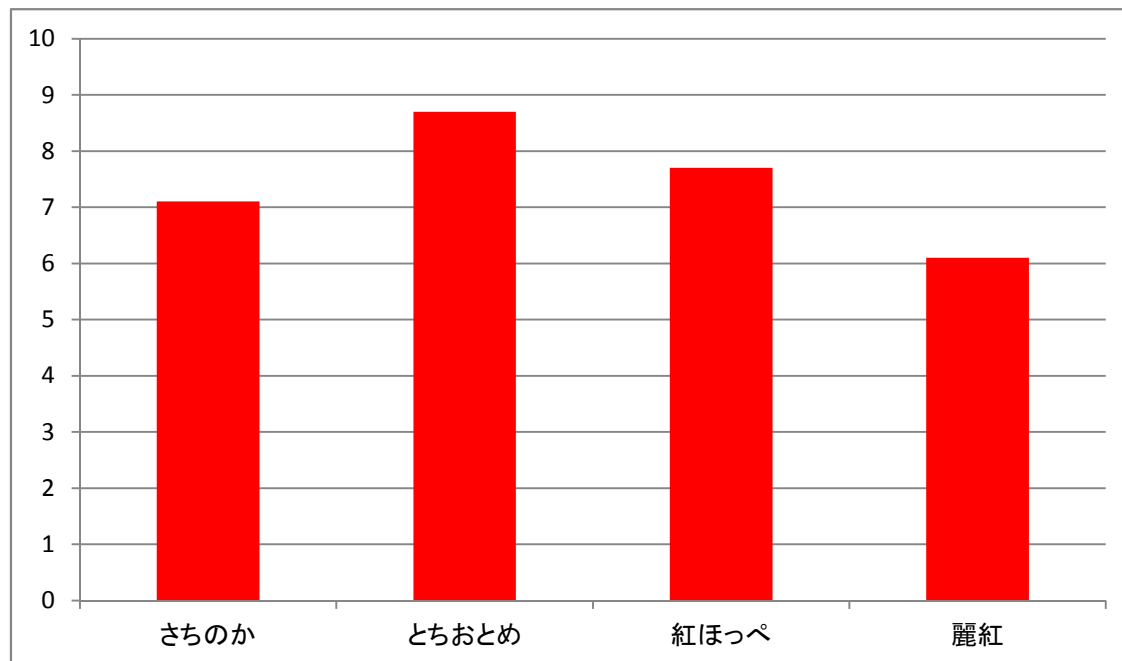
(3) たんぱく質 (g/100g)



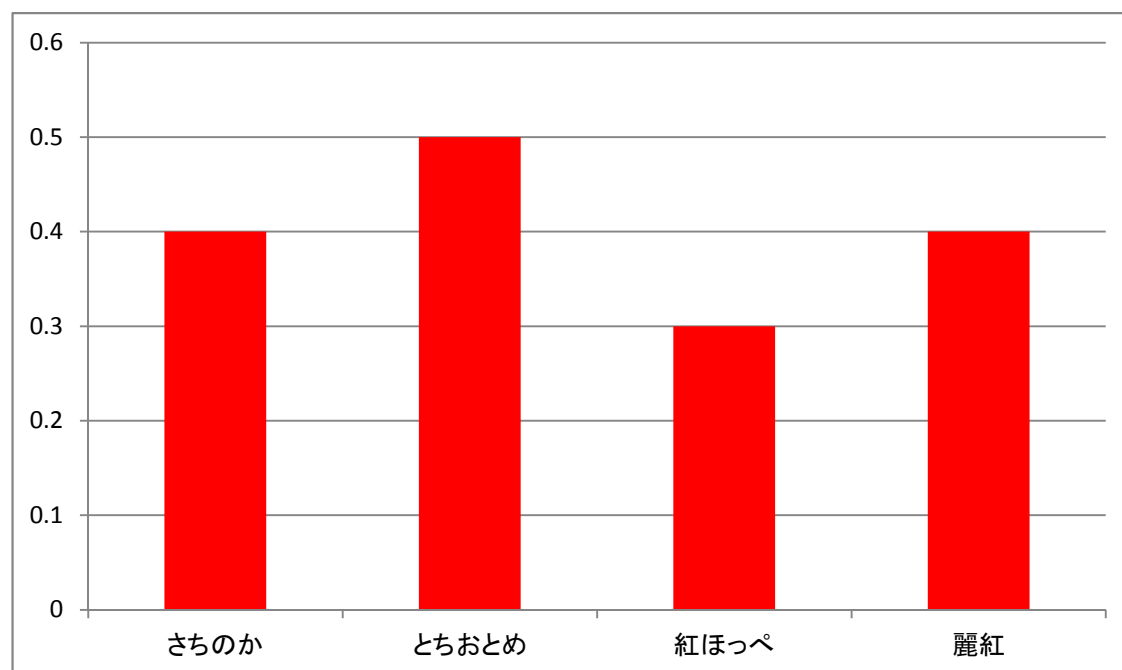
(4) 脂質 (g/100g)



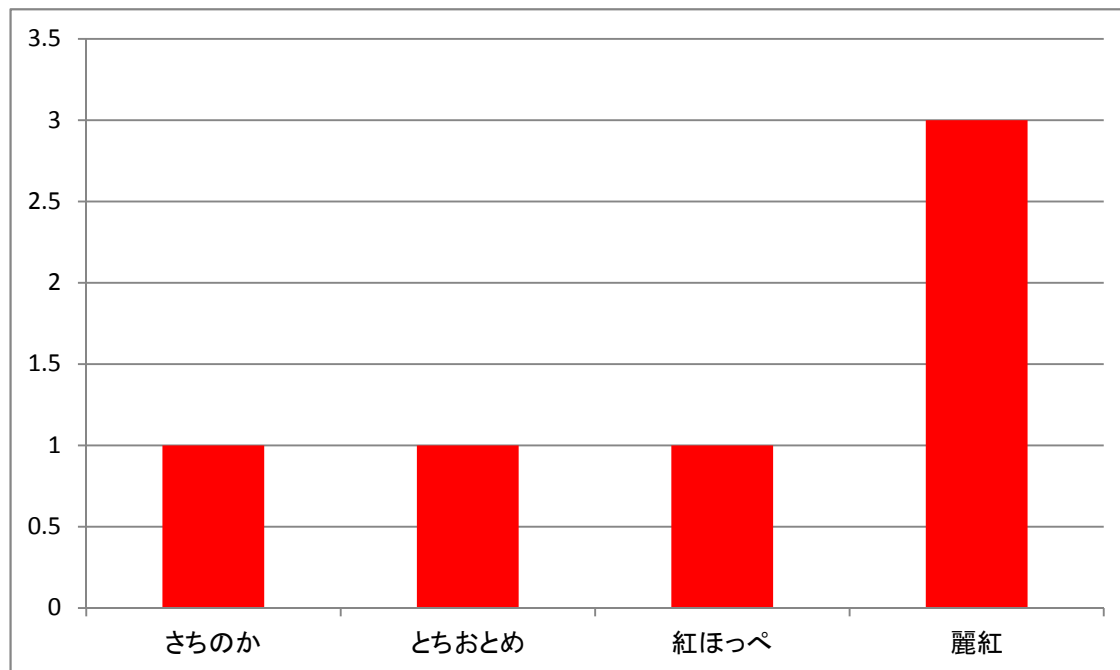
(5) 糖質 (g/100g)



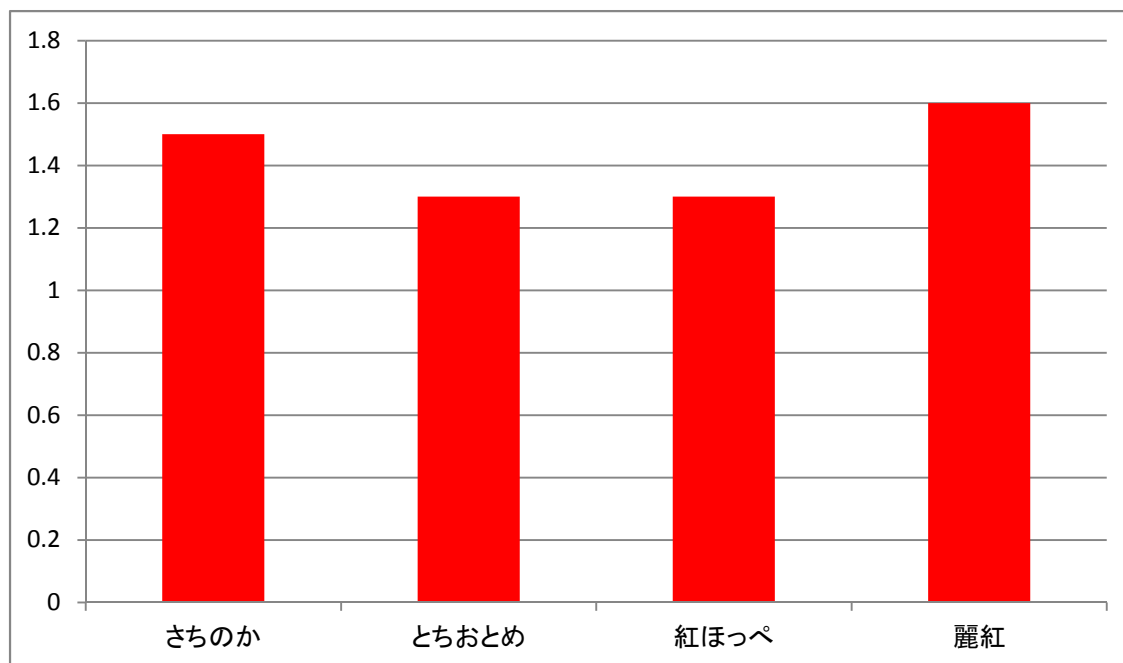
(6) 灰分 (g/100g)



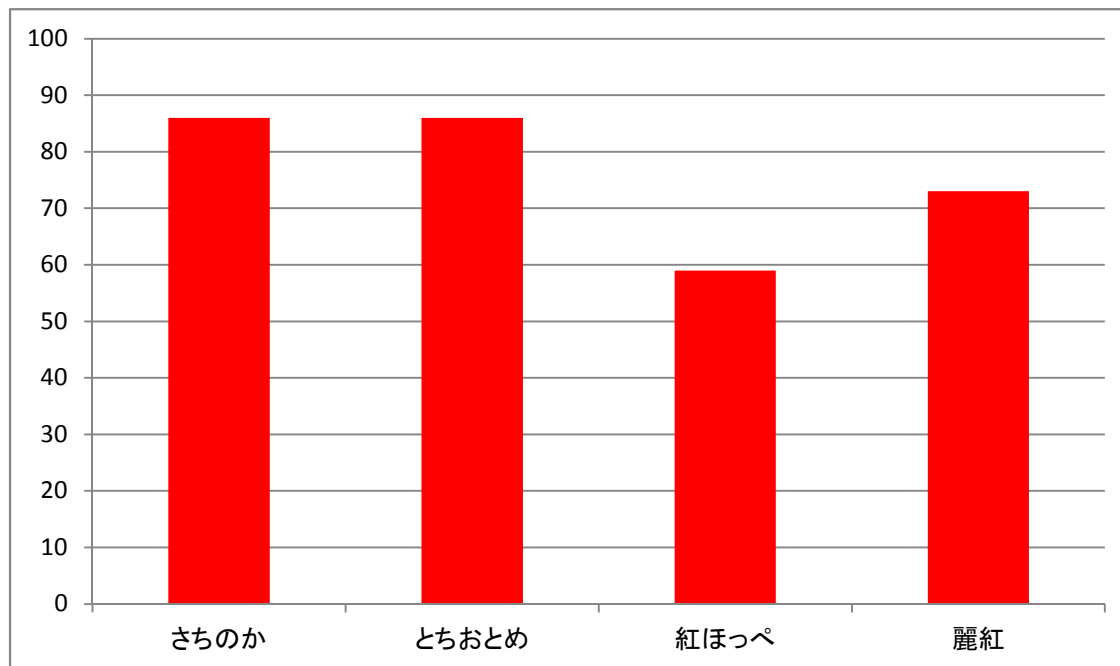
(7) ナトリウム (mg/100g)



(8) 食物繊維 (g/100g)



(9) 総ビタミンC (mg/100g)



(参考:栄養成分検査方法)

| 項目 | 検査方法 |
|--------|-------------------------------------|
| エネルギー | 栄養表示基準に基づくエネルギー換算 |
| 水分 | 減圧加熱乾燥法 |
| たんぱく質 | ケルダール分解法 |
| 脂質 | 酸分解法 |
| 糖質 | 100 - (水分 + 灰分 + たんぱく質 + 脂質 + 食物繊維) |
| 灰分 | 直接灰化法 |
| ナトリウム | フレイム原子吸光光度法 |
| 食物繊維 | 酸素重量法 |
| カリウム | フレイム原子吸光光度法 |
| ビタミンA | カロテンの結果より算出 |
| カロテン | 高速液体クロマトグラフ法 |
| 総ビタミンC | 高速液体クロマトグラフ法 |
| カルシウム | フレイム原子吸光光度法 |
| マグネシウム | フレイム原子吸光光度法 |
| 鉄 | フレイム原子吸光光度法 |
| ビタミンE | 高速液体クロマトグラフ法 |

※試験依頼先:一般社団法人青森県薬剤師会衛生検査センター