

平成29年1月27日

八戸市長 小林 眞 様

八戸市新産業団地開発用地選定委員会

委員長 丹 羽 浩 正

八戸市新産業団地開発用地の選定に係る審議結果について

八戸市新産業団地開発用地選定委員会では、新しく開発する産業団地の候補地となる用地の選定について、7回にわたって委員会を開催し議論を重ねてまいりました。

この度、最終候補地1箇所及び次点候補地1箇所を選定し、審議結果を報告書としてまとめたので提出いたします。

今後、報告書の内容を踏まえ、競争力のある産業団地の開発を速やかに進めていただきますよう、要望いたします。

八戸市新産業団地開発用地の選定に係る  
審議結果報告書（案）

平成29年1月27日

八戸市新産業団地開発用地選定委員会

当委員会は、八戸市が新たに開発する産業団地の候補地を選定するため、市が平成27年度に行った新産業団地開発基礎調査事業により抽出された7候補地について、これまで7回にわたって審議を重ねてきた。

審議にあたっては、現地調査をはじめ、地盤地質、工事の難易、総合的なアクセス、開発コスト、法的手続き、自然・社会環境、災害などの項目について候補地毎に議論するとともに、7候補地を総合的に比較評価し、最終候補地1箇所、次点候補地1箇所を選定した。

**【検討した7候補地】 ※7候補地の位置は次頁参照**

候補地② 八戸北 I C 周辺北地区

候補地④ 八戸北 I C 周辺南地区

候補地⑤ 八戸西 S I C 周辺北A地区

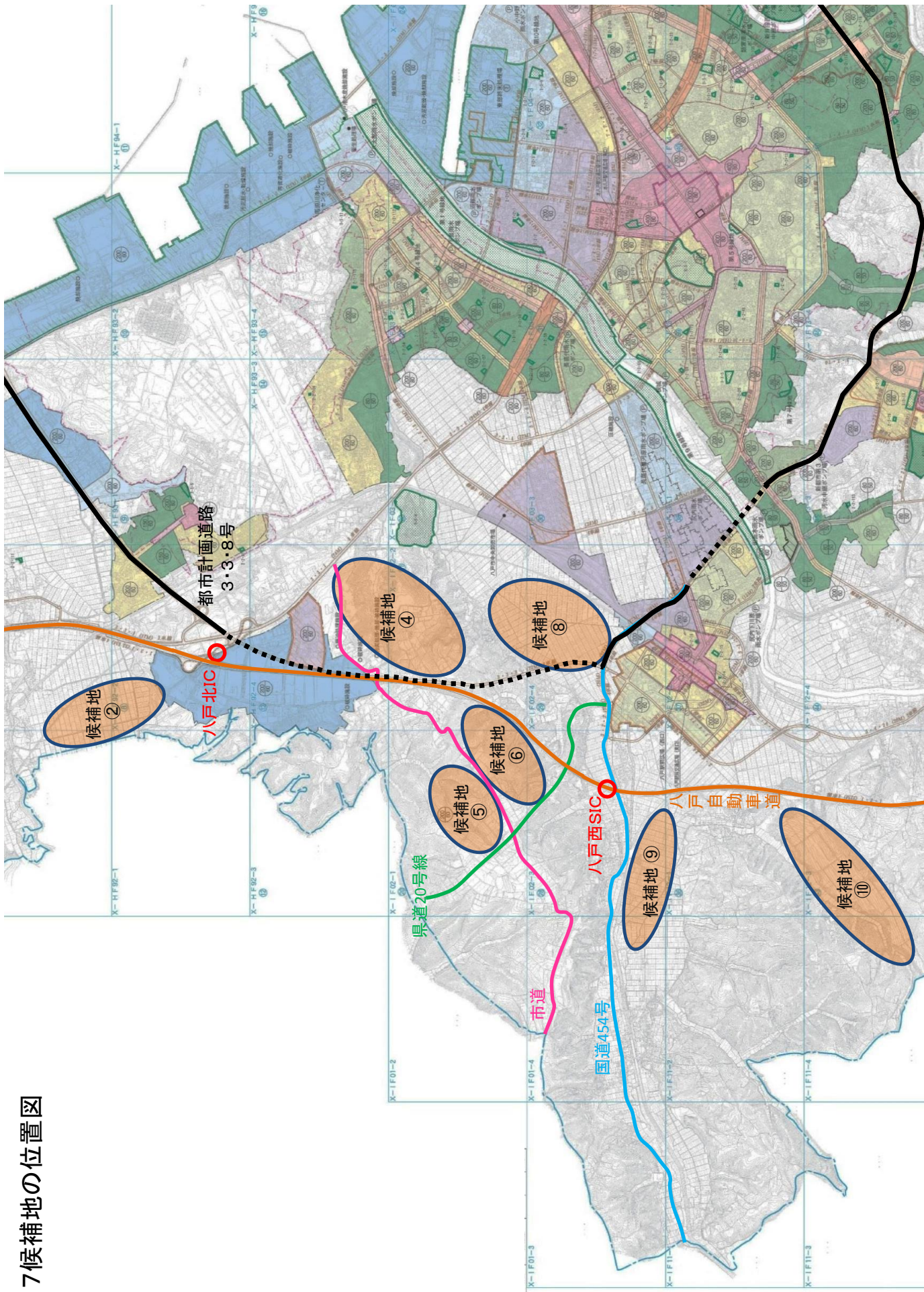
候補地⑥ 八戸西 S I C 周辺北B地区

候補地⑧ 八戸西 S I C 周辺東地区

候補地⑨ 八戸西 S I C 周辺西地区

候補地⑩ 八戸西 S I C 周辺南地区

# 7候補地の位置図



## 1. 委員会で選定した最終候補地

候補地④（八戸北 I C 周辺南地区）の南西側を中心とするエリア

### 【選定理由】

八戸北インターチェンジや八戸港、八戸駅に近接していることから、陸上及び海上輸送の面などでアクセス性に優れており、さらに、現在県において整備を進めている都市計画道路 3・3・8 号の開通後は、その利便性の一層の向上が見込まれる。

また、既存工業団地との近接性及び連続性により、企業の集積が期待できるとともに、市全体の都市計画を考える上で優位性が高いほか、他の候補地と比較して開発コストの見通しを立てやすく、地盤も安定している。

将来的に市が分譲を進めるにあたり、企業に対して立地メリットを説明しやすい場所であり、総合的に判断して、最終候補地として選定した。

### 【付帯意見】

- (1) 航空法による高さ制限の厳しい部分は除外するなど、開発エリアの設定や設計上の考慮が必要である。
- (2) 競争力のある産業団地となるようなインフラの整備等、検討が必要である。

## 2. 委員会で選定した次点候補地

候補地⑤⑥（八戸西S I C周辺北地区）の平坦部を中心とするエリア

### 【選定理由】

候補地⑤と⑥を一体の候補地とすることで、土地の有効利用率の向上、及び盛土量の減少によるコスト低減が期待できる。

また、他の候補地と比較して地盤が安定しているとともに、市道と県道20号線から直接乗り入れが可能で、これらを活用することで段階的な整備など柔軟に事業を展開できる可能性がある。

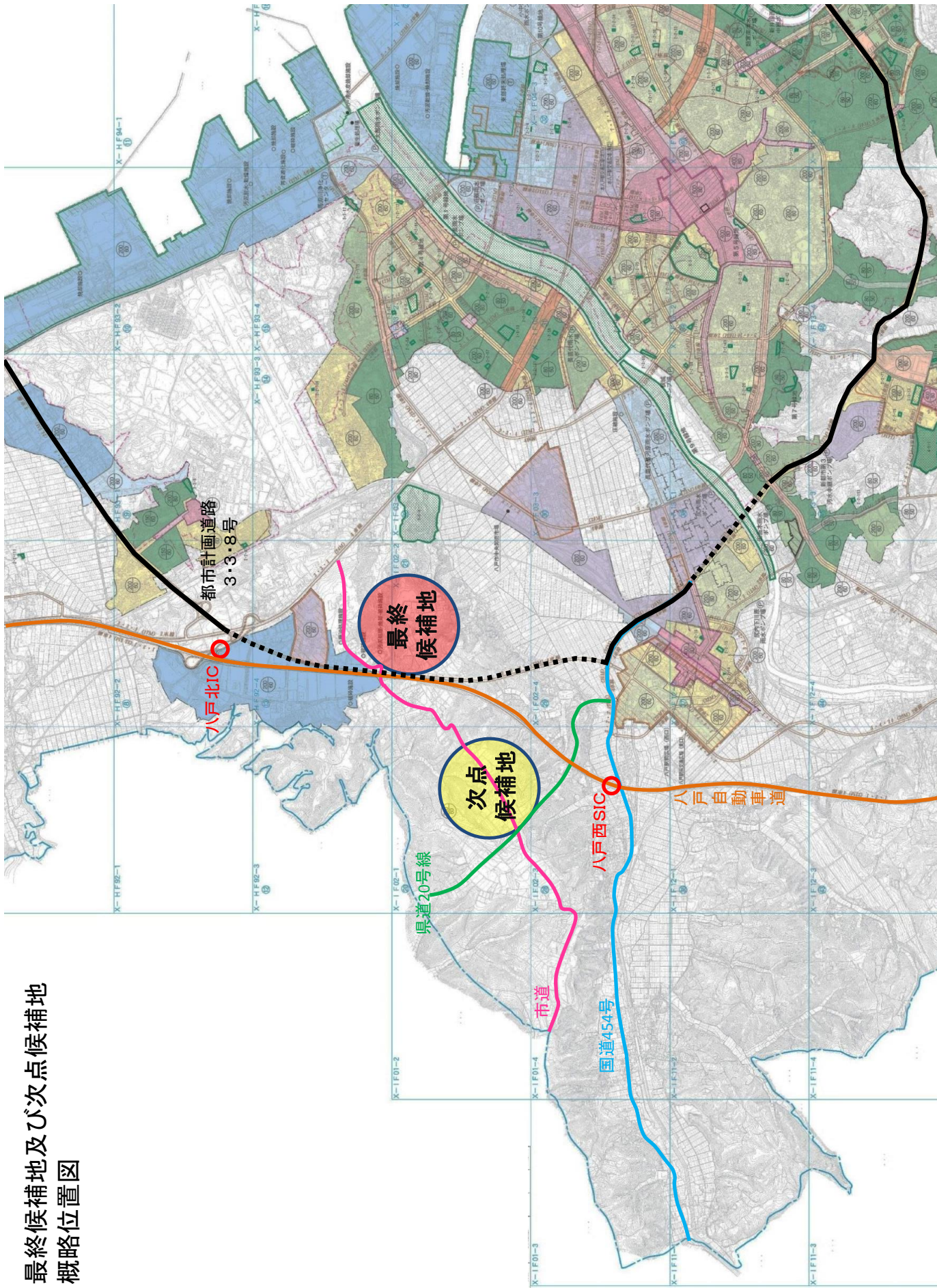
加えて、八戸西スマートインターチェンジに近接しアクセスがよいほか、既存工業団地にも近く企業の集積が見込まれることから、次点候補地として選定した。

### 【付帯意見】

- (1) 特別高圧線の下は、設計上の考慮が必要である。
- (2) 平坦な地形を有効に活用し、分譲面積を確保する工夫が必要である。

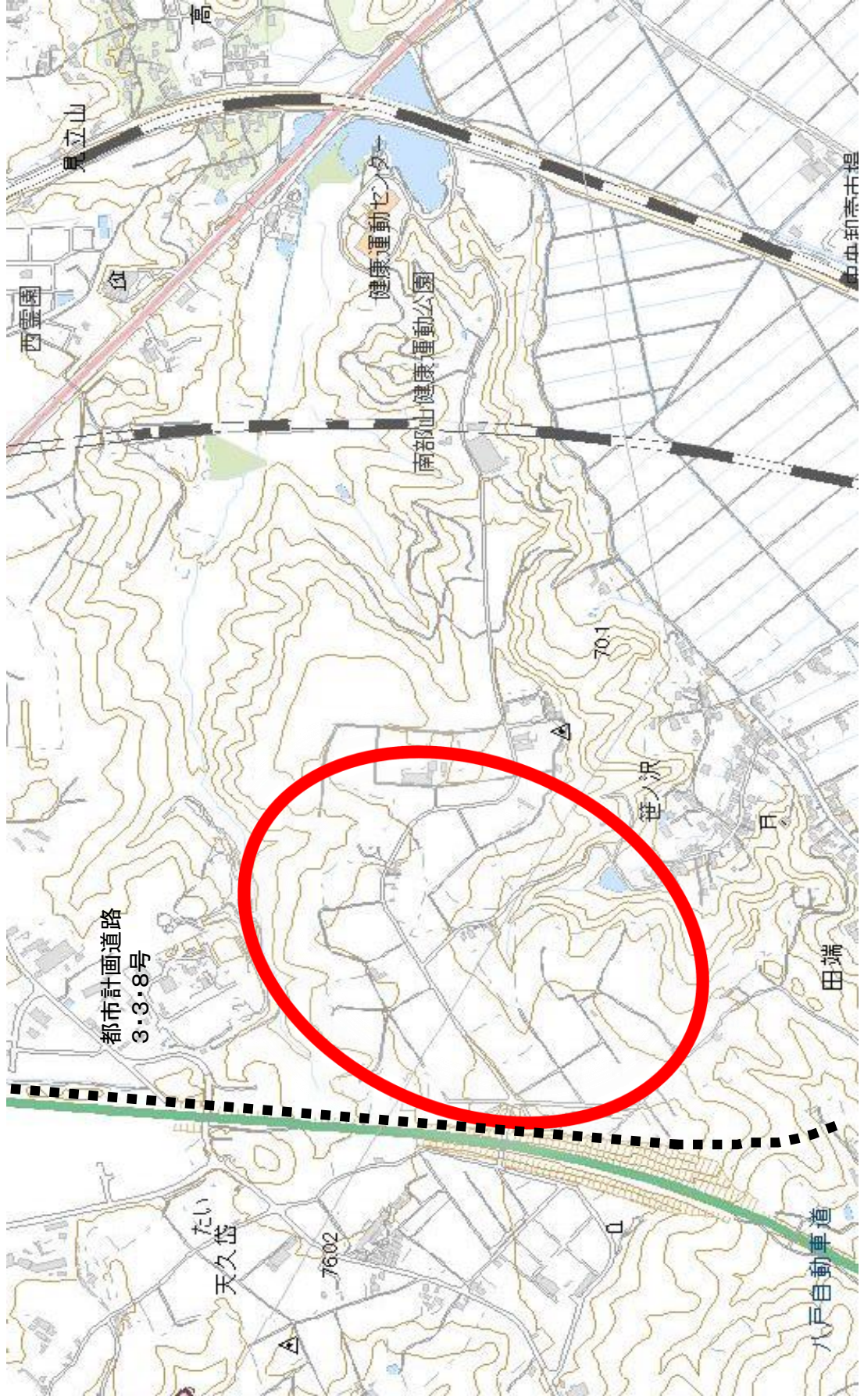


最終候補地及び次点候補地  
概略位置図



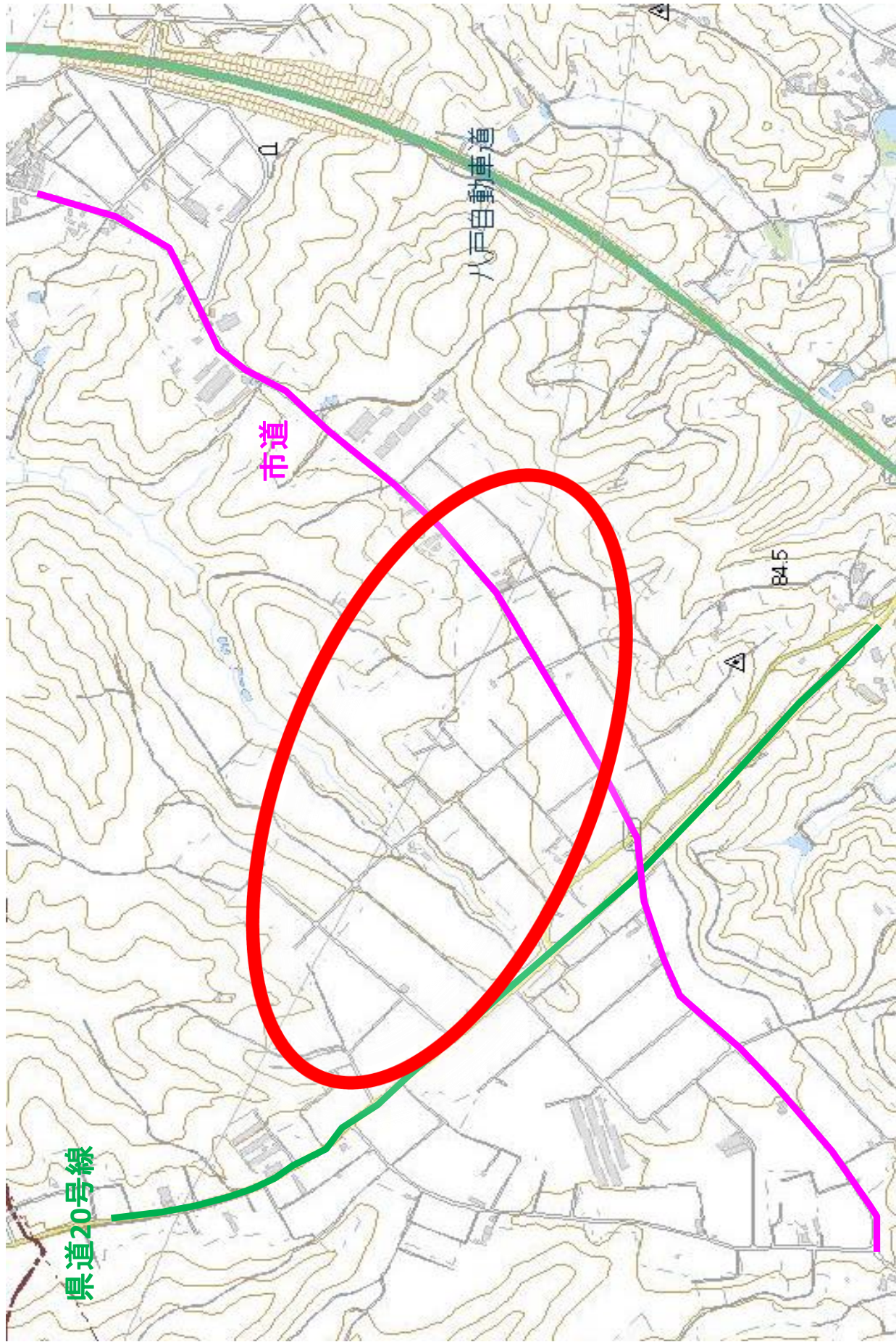


# 最終候補地の位置図





# 次点候補地の位置図



## 八戸市新産業団地開発用地選定委員会 審議経過

	開催日	会議名	会議概要
1	平成 28 年 8 月 9 日	第 1 回選定委員会	H27 年度基礎調査結果等の報告 審議・選定方法の協議・決定 議論項目の協議・決定
2	平成 28 年 8 月 29 日	第 2 回選定委員会	7 候補地の現地調査
3	平成 28 年 10 月 4 日	第 3 回選定委員会	候補地毎の意見交換・議論 (候補地②,④,⑤,⑥)
4	平成 28 年 10 月 25 日	第 4 回選定委員会	候補地毎の意見交換・議論 (候補地⑧,⑨,⑩)
5	平成 28 年 11 月 23 日	第 5 回選定委員会	11 議論項目毎に 7 候補地を横並びで 比較検討・評価 7 候補地から 3 候補地 (④,⑤,⑥) に絞込み
6	平成 28 年 12 月 20 日	第 6 回選定委員会	3 候補地の再調査 最終候補地及び次点候補地の選定 付帯意見等のとりまとめ
7	平成 29 年 1 月 27 日	第 7 回選定委員会	市長への報告書に係る協議・決定

## 八戸市新産業団地開発用地選定委員会 委員名簿

委員長	丹羽浩正	(八戸学院大学 学長補佐)
副委員長	山内隆	(八戸商工会議所 専務理事)
委員	熊谷浩二	(八戸工業大学 教授)
〃	馬渡龍	(八戸工業高等専門学校 准教授)
〃	藤田成裕	((一財)日本立地センター産業立地部 部長)
〃	山田憲男	(八戸地区土地区画整理士協議会 参与)
〃	加藤丈夫	(アルバック東北㈱ 代表取締役社長)
〃	田島幹二	(桔梗野工業団地企業連絡協議会 副会長)