



BCPとは？

「事業継続計画」のことで、自然災害や事故などの緊急時に、被害を最小限に抑え、中核事業を継続または早期復旧させるための事前の計画のこと。

BCP Plan Business Continuity Plan (事業継続計画)

なぜ必要なのか？

～専門家による入門セミナーと実際に取り組んだ組合・企業の声～

参加無料

定員:50名

〈申込方法〉

メール

FAX

裏面の参加申込書に必要事項を記入し、お申込みください。

〈申込締切〉1月13日(火)

令和8年

1.20 火曜日

📍 八戸商工会館 4階 大会議室 (青森県八戸市堀端町2-3)

15:00～17:00 14:30 受付開始

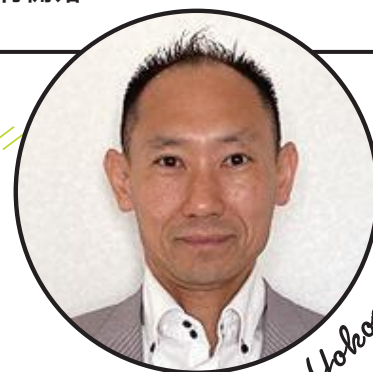
第1部

入門セミナー

『BCP、なぜいま必要なのか？ 高まる重要性と制度の活用』

講師 独立行政法人 中小企業基盤整備機構 東北本部

中小企業アドバイザー 横尾 徳仁 氏



Yokoo Norihito

第2部

パネルディスカッション

『実際に取り組んだ組合・企業から学ぶ、 BCPの必要性と取り組んでよかったこと』

ファシリテーター 東京海上日動火災保険株式会社 八戸支社長代理 和田 玲奈 氏

パネリスト 第一清掃株式会社

代表取締役社長 榊 純哉 氏

協同組合八戸総合卸センター

専務理事 田湯 俊行 氏



Wada Rena



Sakaki Junya



Wada Rina

お申し込み・お問い合わせ

申込書は
裏面へ



八戸市
Hachinohe City

商工課

電話

0178-43-9242

FAX

0178-43-2146

メール

shoko@city.hachinohe.aomori.jp

●主催：八戸市(商工課) ●後援：青森県中小企業団体中央会
●共催：独立行政法人中小企業基盤整備機構東北本部／東京海上日動火災保険株式会社／八戸商工会議所／南郷商工会

Yokoo Norihito



講師 独立行政法人 中小企業基盤整備機構 東北本部

中小企業アドバイザー 横尾 徳仁 氏

Wada Rana



ファシリテーター

東京海上日動火災保険株式会社

八戸支社長代理

和田 玲奈 氏

Sakaki Junya



パネリスト

第一清掃株式会社

代表取締役社長

榊 純哉 氏

Tayu Toshiyuki



パネリスト

協同組合八戸総合卸センター

専務理事

田湯 俊行 氏

(事業継続計画)

B
Business

C
Continuity

P
Plan

〈申込方法〉

メール

FAX

参加申込書

事業所名

住所

〒

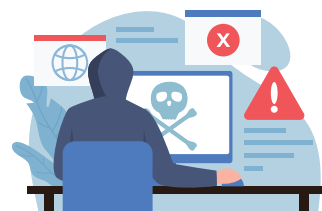
参加者名
(複数名可)

電話番号

FAX番号

メールアドレス

参加動機(任意)



お申し込み・お問い合わせ



商工課

電話

0178-43-9242

FAX

0178-43-2146

メール

shoko@city.hachinohe.aomori.jp