

6 職員数の状況

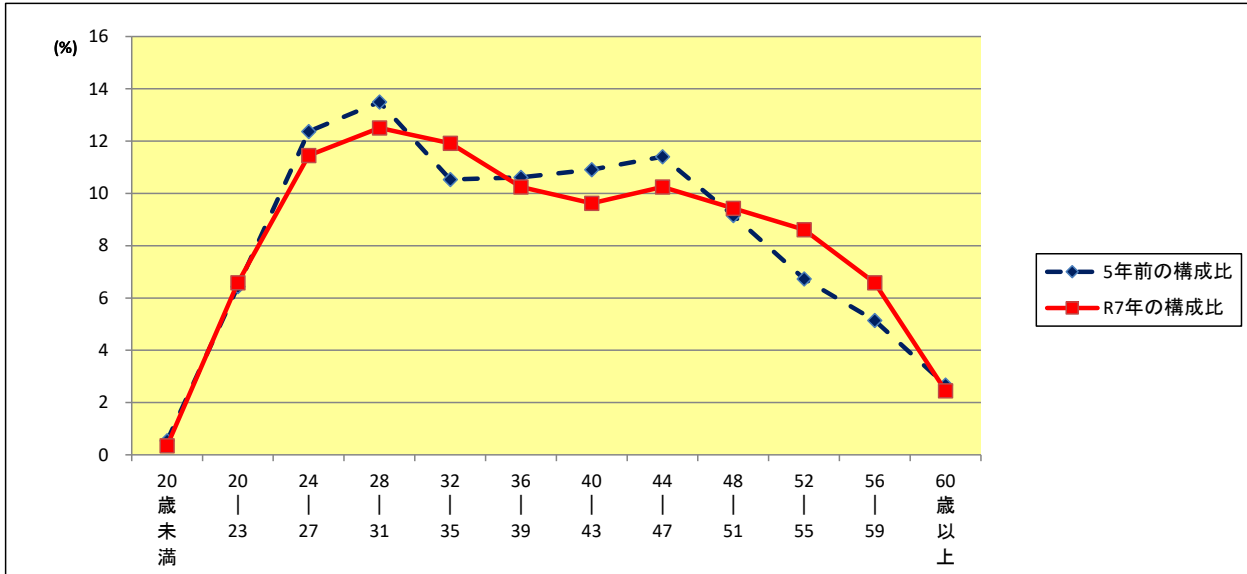
(1) 部門別職員数の状況と主な増減理由

区 分 部 門		職 員 数		対前年 増減数	主 な 増 減 理 由	
		令和6年	令和7年			
普通会計部門	議 会	14人	14人	0人		
	総 務	330人	346人	16人	部署の新設及び国民スポーツ大会準備に伴う増	
	税 務	89人	87人	△2人		
	民 生	159人	159人	0人		
	衛 生	172人	170人	△2人		
	一 般 行 政 部 門	労 働	4人	5人	1人	
	農林水産	57人	57人	0人		
	商 工	50人	48人	△2人		
	土 木	182人	183人	1人		
	計	1,057人	1,069人	12人	<参考> 人口1万人当たり職員数 50.0 (中核市平均の人口1万人当たり職員数 48.24人)	
	教育部門	154人	150人	△4人	会計年度任用職員の活用に伴う減	
小 計	1,211人	1,219人	8人	<参考> 人口1万人当たり職員数 57.0 (中核市平均の人口1万人当たり職員数 65.99人)		
公営企業等会計部門	病 院	1,086人	1,115人	29人	診療体制の強化による増	
	交 通	75人	74人	△1人		
	水 道	0人	0人	0人		
	下 水 道	66人	65人	△1人		
	そ の 他	94人	94人	0人		
	小 計	1,321人	1,348人	27人		
合 計	2,532人 [2,800]	2,567人 [2,800]	35人 [0]	<参考> 人口1万人当たり職員数 120.1		

(注) 1 職員数は一般職に属する職員数である。

2 []内は、条例定数の合計である。

(2) 年齢別職員構成の状況(令和7年4月1日現在)



区分	20歳未満	20歳 23歳	24歳 27歳	28歳 31歳	32歳 35歳	36歳 39歳	40歳 43歳	44歳 47歳	48歳 51歳	52歳 55歳	56歳 59歳	60歳以上	計
職員数	9人	169人	294人	321人	306人	263人	247人	263人	242人	221人	169人	63人	2,567人

(3) 職員数の推移

(各年4月1日現在)

部門	区分	令和2年	令和3年	令和4年	令和5年	令和6年	令和7年	過去5年間の増減	
一般行政	職員数	1,028人	1,031人	1,037人	1,044人	1,057人	1,069人	41人	(4.0%)
	増減		3人	6人	7人	13人	12人		
教育	職員数	161人	157人	150人	151人	154人	150人	△11人	(△6.8%)
	増減		△4人	△7人	1人	3人	△4人		
公営企業等会計	職員数	1,204人	1,244人	1,296人	1,305人	1,321人	1,348人	144人	(12.0%)
	増減		40人	52人	9人	16人	27人		
計	職員数	2,393人	2,432人	2,483人	2,500人	2,532人	2,567人	174人	(7.3%)
	増減		39人	51人	17人	32人	35人		

(注) 下段「増減」欄は対前年の増減数である。