

6 職員数の状況

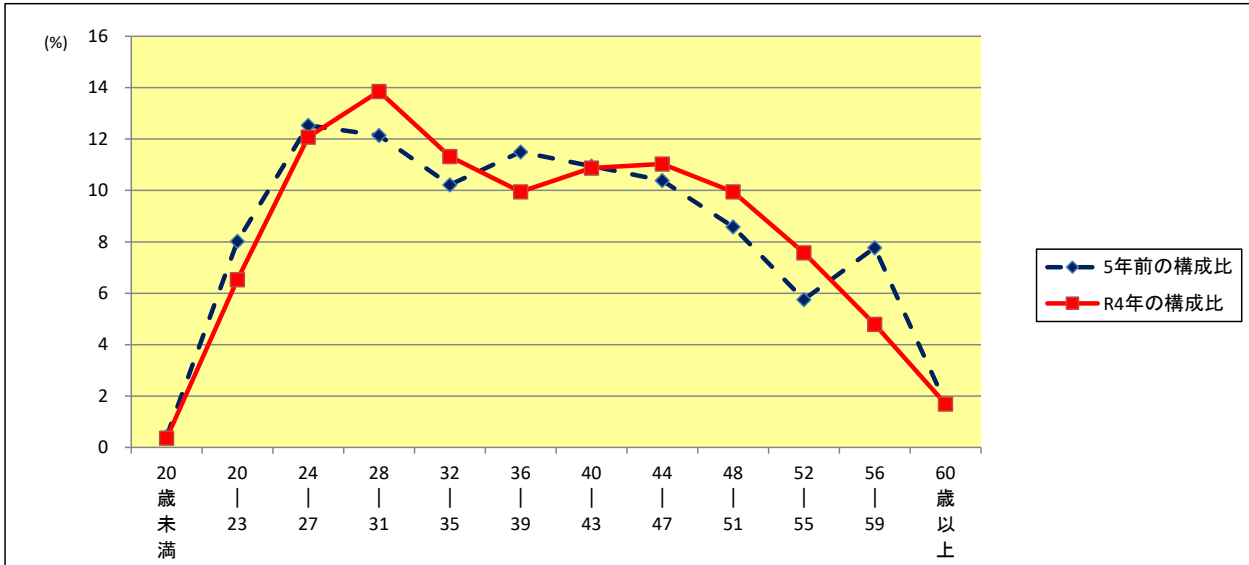
(1) 部門別職員数の状況と主な増減理由

部門	区分	職員数		対前年増減数	主な増減理由	
		令和3年	令和4年			
普通会計部門	一般行政部門	議会	14人	14人	0人	
		総務	303人	311人	8人	機構改革による新規組織設置及び国体準備に伴う増
		税務	88人	88人	0人	
		民生	154人	154人	0人	
		衛生	171人	172人	1人	新型コロナウイルス関連業務の増
		労働	4人	4人	0人	
		農林水産	54人	55人	1人	鳥獣被害防止に係る対応による増
		商工	49人	50人	1人	事業者支援及び経済対策業務等の増
		土木	194人	189人	△5人	南郷道路管理事務所閉鎖による減
		計	1,031人	1,037人	6人	<参考> 人口1万人当たり職員数 46.7 (中核市平均の人口1万人当たり職員数 46.78人)
	教育部門	157人	150人	△7人	会計年度任用職員活用による減	
小計	1,188人	1,187人	△1人	<参考> 人口1万人当たり職員数 53.4 (中核市平均の人口1万人当たり職員数 64.31人)		
公営企業等会計部門	病院	1,013人	1,060人	47人	診療体制の強化による増	
	交通	70人	76人	6人	運転技師採用による増	
	水道	0人	0人	0人		
	下水道	68人	67人	△1人	再任用短時間勤務職員の活用による減	
	その他	93人	93人	0人		
	小計	1,244人	1,296人	52人		
合計	2,432人 [2,647]	2,483人 [2,647]	51人 [0]	<参考> 人口1万人当たり職員数 111.8		

(注) 1 職員数は一般職に属する職員数である。

2 []内は、条例定数の合計である。

(2) 年齢別職員構成の状況(令和4年4月1日現在)



区分	20歳未満	20歳 23歳	24歳 27歳	28歳 31歳	32歳 35歳	36歳 39歳	40歳 43歳	44歳 47歳	48歳 51歳	52歳 55歳	56歳 59歳	60歳以上	計
職員数	9人	162人	300人	344人	281人	247人	270人	274人	247人	188人	119人	42人	2,483人

(3) 職員数の推移

(各年4月1日現在)

部門	区分	29年	30年	令和元年	令和2年	令和3年	令和4年	過去5年間の増減	
一般行政	職員数	1,001人	1,012人	1,028人	1,028人	1,031人	1,037人	36人	(3.6%)
	増減		11人	16人	0人	3人	6人		
教育	職員数	180人	171人	161人	161人	157人	150人	△30人	(△16.7%)
	増減		△9人	△10人	0人	△4人	△7人		
公営企業等会計	職員数	1,149人	1,171人	1,180人	1,204人	1,244人	1,296人	147人	(12.8%)
	増減		22人	9人	24人	40人	52人		
計	職員数	2,330人	2,354人	2,369人	2,393人	2,432人	2,483人	153人	(6.6%)
	増減		24人	15人	24人	39人	51人		

(注) 下段「増減」欄は対前年の増減数である。