

物 件 調 書

物件番号	6
------	---

所在地	十和田市大字奥瀬字栃久保 11-197			
土地	地 目	山林（現況：宅地）		
	面 積	167.00 m ² (50.51 坪)		
建 物	未登記木造 2 階建 127.77 m ² (38.65 坪)			
工 作 物 等	あり			
売 却 価 格	2,501,000 円（内訳：土地 346,000 円、建物 2,155,000 円）			
接面道路の状況	南側幅員 10m(建 41 条 1 項 1 号)			
法令等に基づく制限	都市計画区域区分	都市計画区域外		
	用途地域	なし		
	建 ぺ い 率		容 積 率	
	そ の 他	なし		
私道の負担等に関する事項	負担の有無	無	負担の内容	
供給施設の状況	電 気	可		
	上 水 道	前面道路本管 150 ㉿管 引込 25 ㉿管		
	下 水 道	可		
	都 市 ガ ス	不可		
交 通 機 関	東北新幹線「七戸十和田」駅まで北東方約 22 km			
公 共 施 設	法奥小学校まで東方約 10 km			
特記事項	<p>・告知事項</p> <ol style="list-style-type: none"> 1、建物未登記の為、売却決定後に登記し引渡します。 2、温泉引き込みが可能です。加入金および月額使用料が発生しますので、詳しくは十和田市観光商工部・観光推進課へお問い合わせください。 3、建物内に浴室設備がありません。購入を検討の際、現地をよくご確認ください。 4、建物性能評価は行っておりません。 5、敷地には物干し台、竿などがあります。また、隣地より植栽が越境しています。 6、現況有姿の引渡しとなります。 7、現地へカーナビを利用して訪問する際は、入力する住所を「十和田市大字奥瀬字栃久保 11-175」へ設定して頂くと便利です。本件所在地を入力すると本来の所在地とは違う場所を示すことがあるようです。 			

※この物件調書は、物件の概要を把握するための参考資料ですので、市が委託した宅地建物取引業者から説明を受けるとともに、必ず入札参加者自身において現地についての調査確認を行ってください。

物件番号 6 位置図

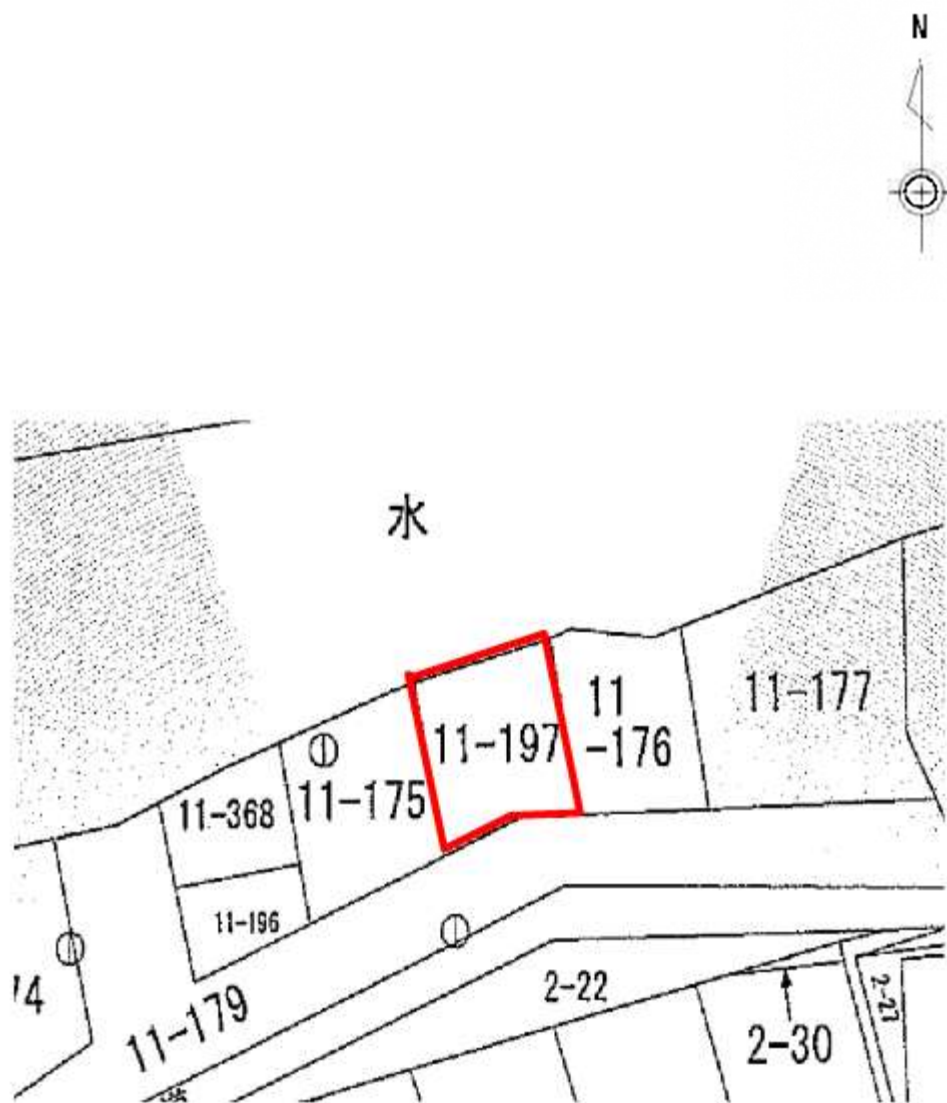


*国土地理院の電子地形図(タイル)に当該土地情報を追記して掲載

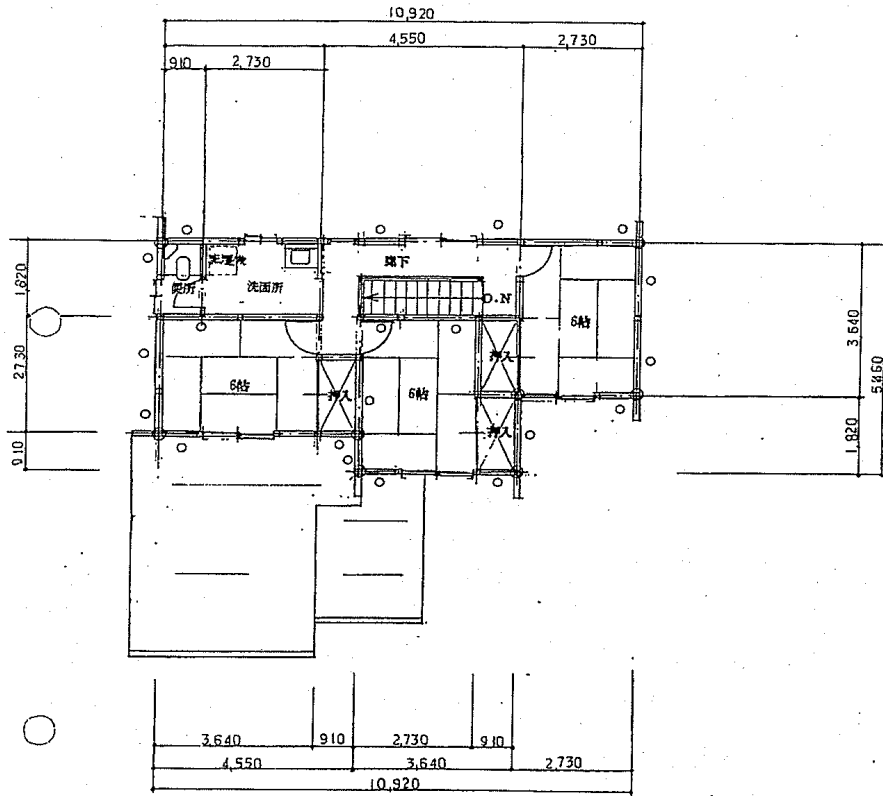
拡大図



*国土地理院の電子地形図(タイル)に当該土地情報を追記して掲載



物件番号 6 建物平面図 2階



2階平面図 1/100

凡例	
⊙	105×45 筋違
○	105×30 筋違
⊕	柱金物挿通
⊞	換気扇
⊞	目録石
—	
—	
—	
—	