

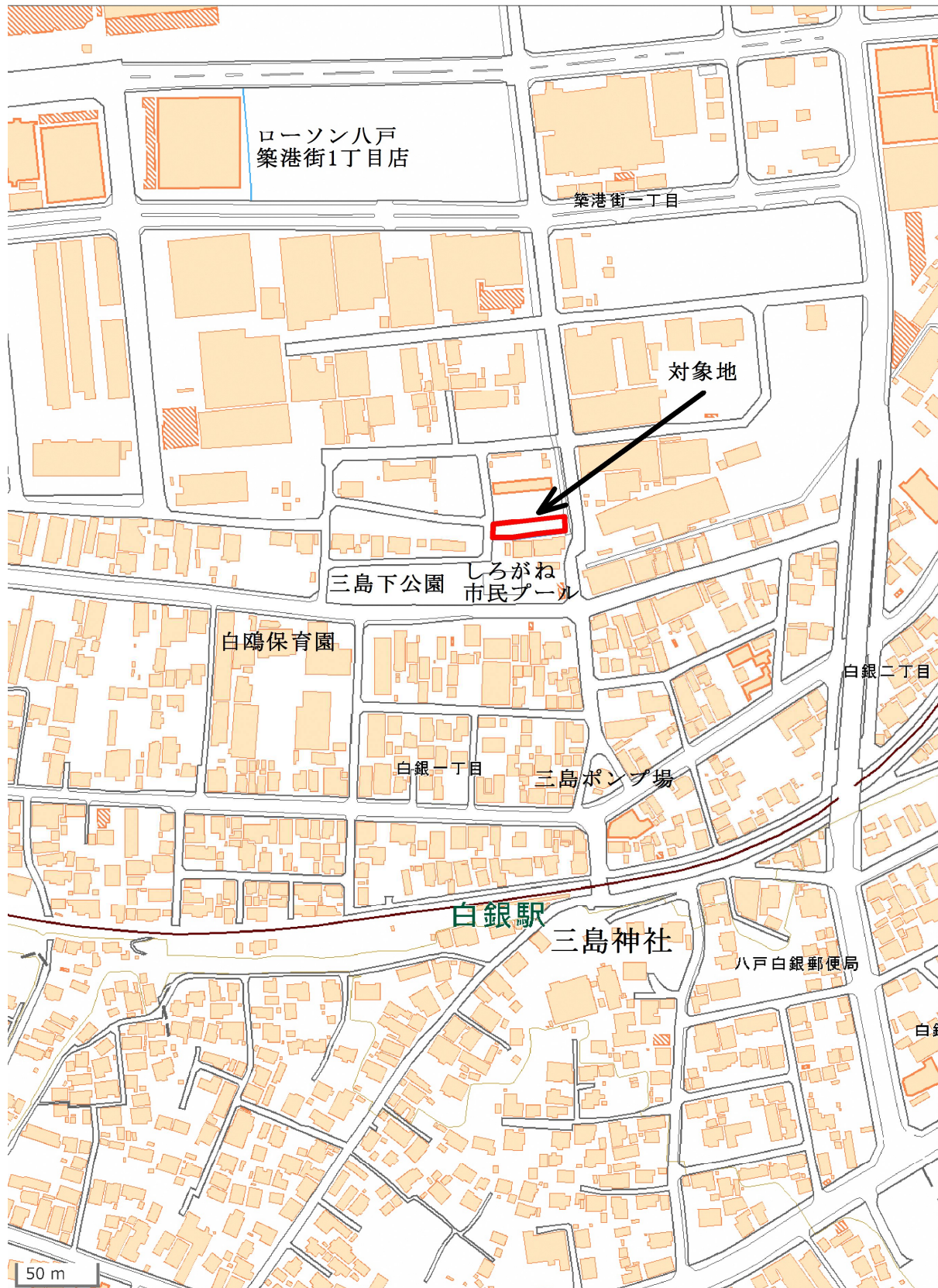
物 件 調 書

物件番号	3
------	---

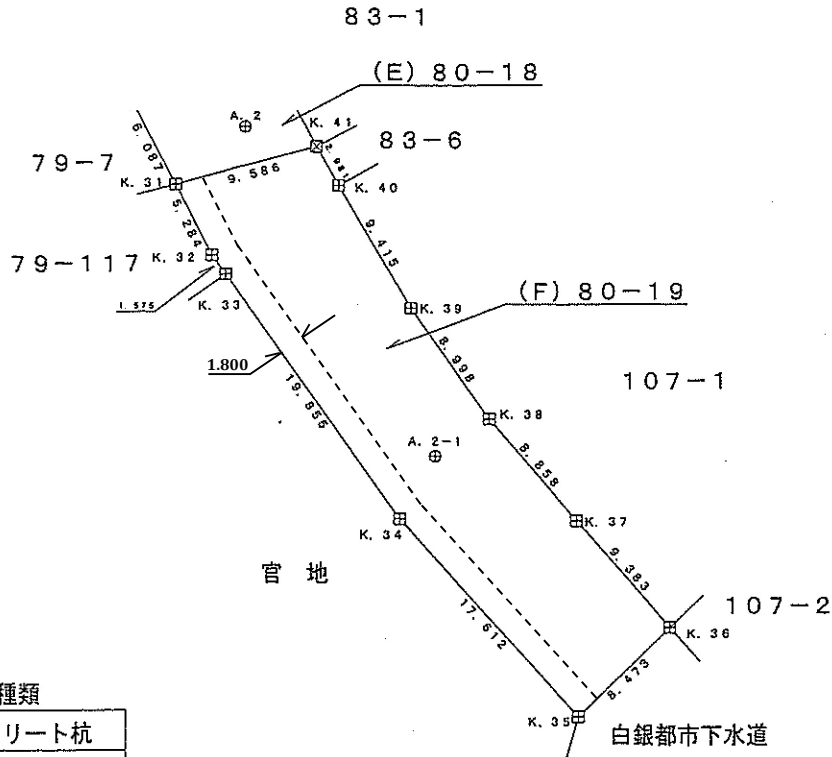
所在地		八戸市大字白銀町字三島下 80-19			
土地	地目	雑種地			
	面積	290.00 平方メートル (87.72 坪) ※分割後の面積			
建物		なし			
工作物等		なし			
予定価格		3,203,920 円 (11,048 円/㎡)			
接面道路の状況		西側幅員 6m 市道に 7.8m 分割後の接道長さ			
法令等に基づく制限	都市計画区域区分	市街化区域			
	用途地域	工業地域			
	建ぺい率	60%	容積率	200%	
	その他	<ul style="list-style-type: none"> ・都市再生特別措置法 ・東日本大震災復興特別区域法 ・景観法 			
私道の負担等に関する事項		負担の有無	なし	負担の内容	
供給施設の状況	電気	可			
	上水道	可			
	下水道	可 (公共ますの設置が必要)			
	都市ガス	不可			
交通機関		JR 八戸線「白銀」駅まで南方約 600m			
公共施設		白銀小学校まで南東方約 900m			
特記事項	<ul style="list-style-type: none"> ・告知事項 1、売却決定後側溝部分を分筆し、土地部分を引き渡します。売却面積は約 290 ㎡です。 2、八戸市防災マップにより、津波最大浸水深 20 メートル以上に指定されている区域です。 3、現況有姿の引渡しとなります。 				

※ この物件調書は、物件の概要を把握するための参考資料ですので、市が委託した宅地建物取引業者から説明を受けるとともに、必ず入札参加者自身において現地についての調査確認を行ってください。

物件番号 3 位置図



*国土地理院の電子地形図(タイル)に当該土地情報を追記して掲載



境界標の種類

田	コンクリート杭
☒	プラスチック杭
⊗	鉄
⊙	刻 印
⊠	金属プレート
⊕	構造物角
⊕	基準点・多角点

----- 分筆予定線

地番	(F) 80-19			
NO	X _n	Y _n	Y _{n+1} - Y _{n-1}	X _n · (Y _{n+1} - Y _{n-1})
K. 36	58447.951	60090.248	-11.288	-659760.470888
K. 37	58446.127	60081.044	-17.921	-1047413.041967
K. 38	58444.550	60072.327	-17.677	-1033124.310350
K. 39	58443.720	60063.367	-18.375	-1073903.355000
K. 40	58443.659	60053.952	-12.396	-724467.596964
K. 41	58443.696	60050.971	-5.460	-319102.580160
K. 31	58434.436	60048.492	2.794	163265.814184
K. 32	58434.098	60053.765	6.840	399689.230320
K. 33	58434.255	60055.332	21.338	1246870.133190
K. 34	58436.083	60075.103	37.000	2162135.071000
K. 35	58439.738	60092.332	15.145	885069.832010
			合計	-741.274625
			合計面積	370.6373125
			地積	370.63 m ²