

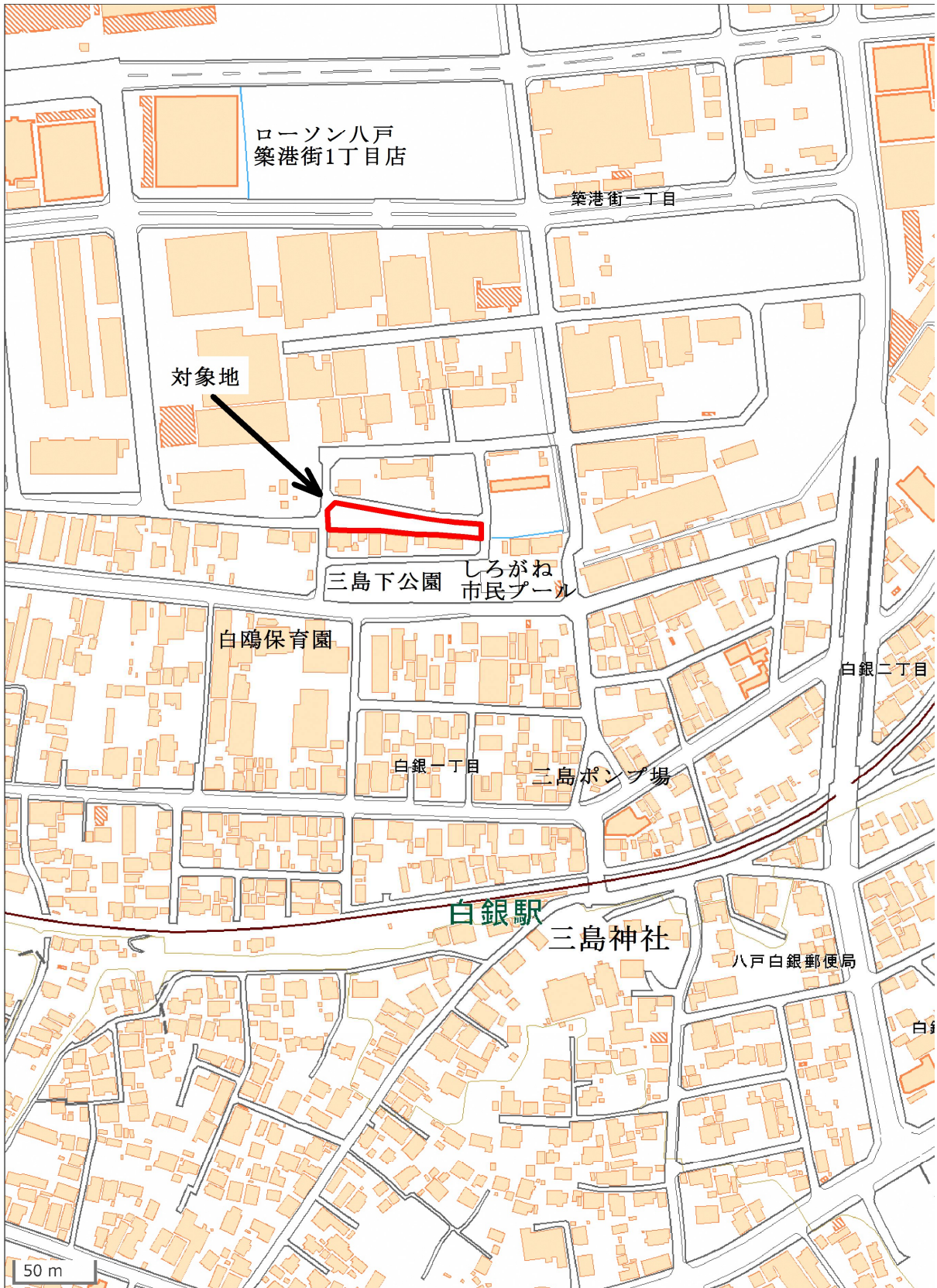
物 件 調 書

物件番号	2
------	---

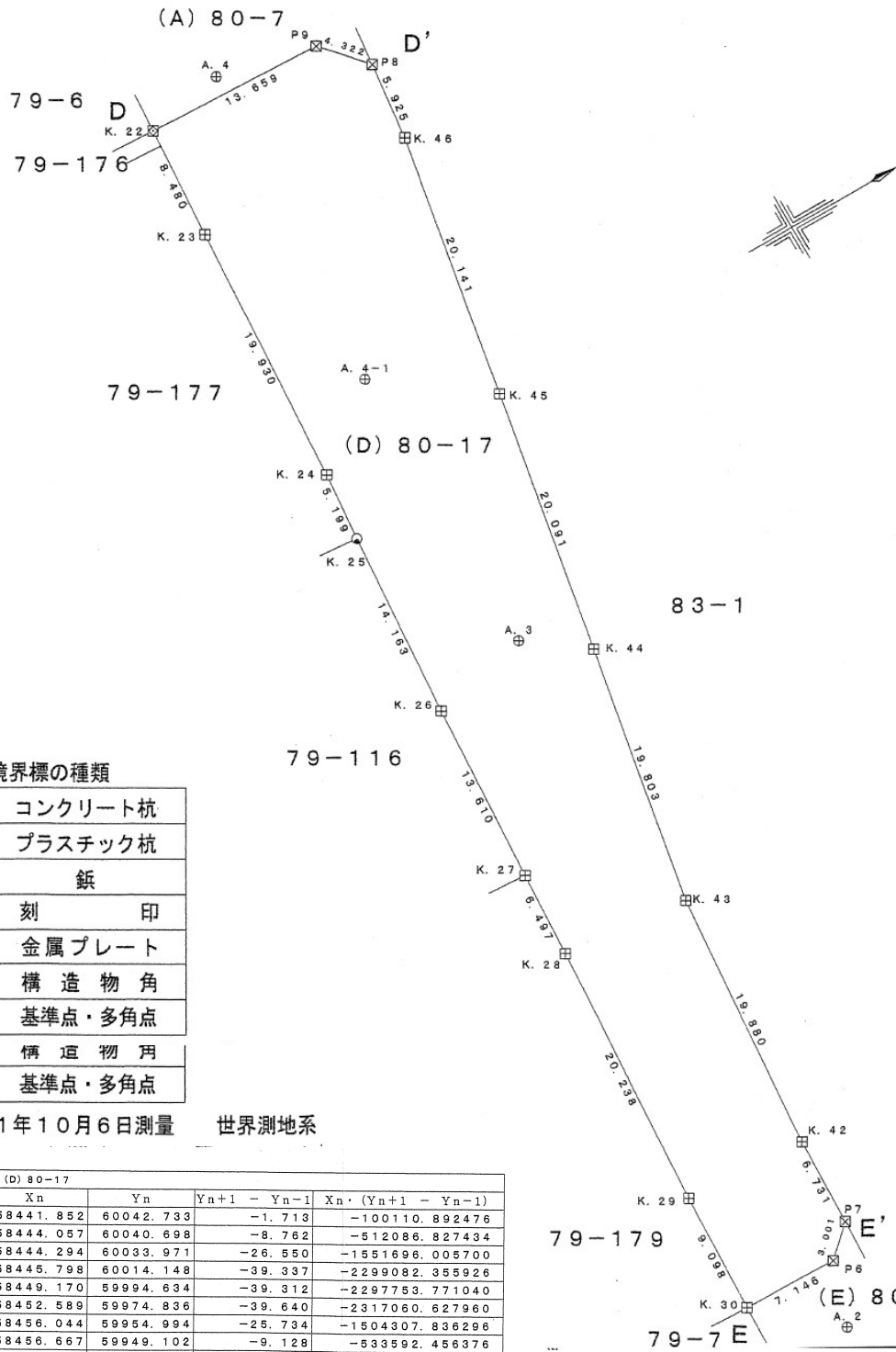
所在地		八戸市大字白銀町字三島下 80-17			
土地	地目	雑種地			
	面積	1,193 平方メートル (360.88 坪)			
建物		なし			
工作物等		なし			
予定価格		13,957,000 円			
接面道路の状況		西側幅員 6m 市道に 13.6m、北側幅員 6m 市道に 92.5m、東側 6m 市道に 7.1m			
法令等に基づく制限	都市計画区域区分	市街化区域			
	用途地域	工業地域			
	建ぺい率	60%	容積率	200%	
	その他	<ul style="list-style-type: none"> ・都市再生特別措置法 ・東日本大震災復興特別区域法 ・景観法 			
私道の負担等に関する事項		負担の有無	なし	負担の内容	
供給施設の状況	電気	可			
	上水道	可			
	下水道	可			
	都市ガス	不可			
交通機関		JR 八戸線「白銀」駅まで南方約 600m			
公共施設		白銀小学校まで南東方約 900m			
特記事項	<ul style="list-style-type: none"> ・告知事項 1、八戸市防災マップにより、津波最大浸水深 20 メートル以上に指定されている区域です。 2、駐車場として利用する為、盛土をしました。 3、敷地内にカーブミラーがあります。 4、現況有姿による引渡しとなります。 				

※この物件調書は、物件の概要を把握するための参考資料ですので、市が委託した宅地建物取引業者から説明を受けるとともに、必ず入札参加者自身において現地についての調査確認を行ってください。

物件番号 2 位置図



*国土地理院の電子地形図(タイル)に当該土地情報を追記して掲載



境界標の種類

田	コンクリート杭
⊠	プラスチック杭
⊗	鉄
⊙	刻 印
⊠	金属プレート
⊙	構造物角
⊕	基準点・多角点
⊙	構造物角
⊕	基準点・多角点

平成21年10月6日測量 世界測地系

地番	(D) 80-17				
NO	Xn	Yn	Yn+1 - Yn-1	Xn · (Yn+1 - Yn-1)	
P6	58441.852	60042.733	-1.713	-100110.892476	
P7	58444.057	60040.698	-8.762	-512086.827434	
K.42	58444.294	60033.971	-26.550	-1551696.005700	
K.43	58445.798	60014.148	-39.337	-2299082.355926	
K.44	58449.170	59994.634	-39.312	-2297753.771040	
K.45	58452.589	59974.836	-39.640	-2317060.627960	
K.46	58456.044	59954.994	-25.734	-1504307.836296	
P8	58456.667	59949.102	-9.128	-533592.456376	
P9	58453.802	59945.866	-3.745	-218909.488490	
K.22	58440.152	59945.357	7.959	465125.169768	
K.23	58439.702	59953.825	28.367	1657759.026634	
K.24	58438.594	59973.724	25.079	1465581.498926	
K.25	58438.147	59978.904	19.308	1128323.742276	
K.26	58437.152	59993.032	27.718	1619760.979136	
K.27	58436.415	60006.622	20.079	1173344.776785	
K.28	58436.098	60013.111	26.695	1559951.636110	
K.29	58434.966	60033.317	29.300	1712144.503800	
K.30	58434.713	60042.411	9.416	550221.257608	
			合計	-2387.670655	
			合計面積	1193.8353275	
			地積	1193.83	m ²