

## 物 件 調 書

物件番号	4
------	---

所在地	八戸市多賀台四丁目 6-1 の一部、6-2 の一部			
土地	地 目	宅地		
	面 積	2,827.36 m <sup>2</sup> (約 855.27 坪) *分割後の面積		
建 物	なし			
工 作 物 等	あり			
売 却 価 格	14,157 円/m <sup>2</sup> ※参考：14,157 円/m <sup>2</sup> × 2,827.36 m <sup>2</sup> = 40,026,000 円			
接面道路の状況	南側幅員約 6.5m (建 42 条 1 項 1 号)、西側幅員約 6m (建 42 条 1 項 1 号)			
法令等に基づく制限	都市計画区域区分	市街化区域		
	用途地域	第一種低層住居専用		
	建 ぺ い 率	50%	容 積 率	80%
	そ の 他	・都市再生特別措置法 ・東日本大震災復興特別区域法 ・景観法		
私道の負担等に関する事項	負担の有無	無	負担の内容	
供給施設の状況	電 気	可		
	上 水 道	南側前面道路に 150mm 管有り、西側道路に 100mm 管有り		
	下 水 道	可		
	都 市 ガ ス	不可		
交 通 機 関	青い森鉄道「陸奥市川」駅まで南西方約 3 km			
公 共 施 設	多賀台小学校まで南西方約 127m			
特記事項	・告知事項 1、売却決定後、分筆を行います。分筆測量の結果、売却面積が変更になることがあります。 2、契約を締結した日から 2 週間以内に国土法の届け出が必要です。 3、市街化区域 1,000 m <sup>2</sup> 以上に該当する為土地利用の場合一定の制限および許認可が必要になる可能性があります。購入をご検討の際は事前に担当部署へご相談ください。 4、敷地には、電力・NTT 混合電柱 1 本、東北電力電柱 1 本、ワイヤー支柱 2 本、外灯、家庭菜園、ゴミ集積場があります。 5、現況有姿の引渡しとなります。			

※この物件調書は、物件の概要を把握するための参考資料ですので、市が委託した宅地建物取引業者から説明を受けるとともに、必ず入札参加者自身において現地についての調査確認を行ってください。

物件番号 4 位置図



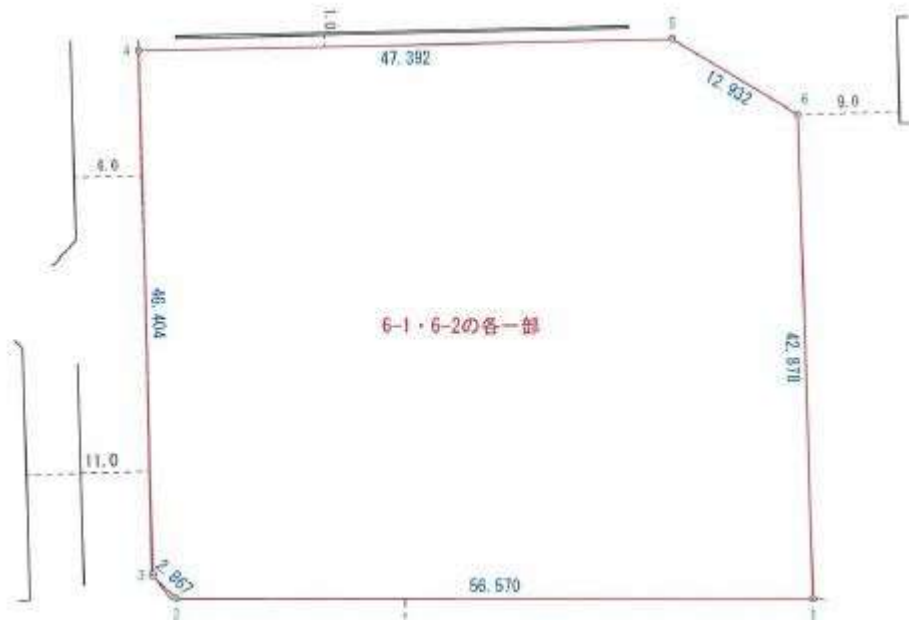
\*国土地理院の電子地形図(タイル)に当該土地情報を追記して掲載

拡大図



\*国土地理院の電子地形図(タイル)に当該土地情報を追記して掲載

物件番号 4 詳細図



\*現況求積図