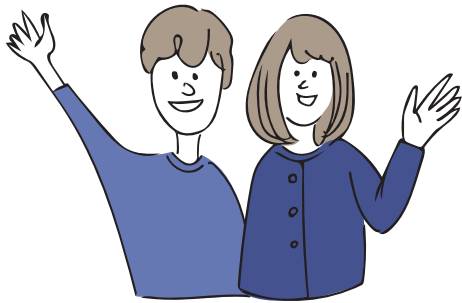


今月のお知らせ



八戸市庁

開庁時間

【月～金】8:15～17:00

※市民課の一部窓口は18:00まで

【土】8:15～12:00

※市民課の一部窓口のみ

郵便

郵便番号(〒031-8686)
と課名のみで届きます。

電話 0178-43-2111

FAX 0178-45-2077

申 申し込みが必要 E メール

問 お問い合わせ先 示 ホームページ

※料金の記載のないものは、すべて無料です。
※祝日の振替休日は、(休)と表記しています。
※掲載の情報は1月27日現在のものです。
諸事情によりイベント中止などの可能性があります。

八戸市の人口

		(前月比)
人口	212,279人	↓221人
うち男	101,801人	↓119人
うち女	110,478人	↓102人
世帯数	109,987世帯	↓80世帯
出生	94人	↑39人
死亡	296人	↑31人

※12月末現在。外国人住民を含む。
出生・死亡は12月届出分。

募集

スポーツ安全保険に 加入しませんか



スポーツ・文化・ボランティア活動など4人以上の団体を対象とした保険です。詳しくはホームページをご覧ください。

●保険期間 4月1日～9年3月31日

申問(公財)スポーツ安全協会

☎03-5510-0033

被害者支援活動員 第15期生募集



あおり被害者支援センターでは、犯罪・交通事故の被害者やその家族、遺族に各種支援を行う被害者支援活動員を募集しています。

●被害者支援活動員養成講座

4月から1年間、毎月1回程度開催(オンライン受講可)

申問3月31日(火)までに(公社)

あおり被害者支援センター

☎017-718-2085

令和8年度八戸市少年 少女発明クラブ員募集



●日時 (土)(日)(祝)各日9時～11時30分(月2回程度)

●内容 アイデアを生かした物作り・コンピュータ教室・発明くふう展・科学の祭典・ロボコンへの参加など

●対象 市内の小学3年生～中学3年生

●定員 40人(申込多数の場合抽選)

●年会費 6,800円(保険料を含む)

申問3月29日(日)9時から児童科学館 ☎45-8131



環境学習会補助員募集



市内小学校を対象とした出前講座「環境学習会」(平日開催)で、受講児童の活動の手伝いをする人を募集しています。

●対象 次の全てに該当する人

▷環境や教育に興味がある

▷八戸市近郊在住の満18歳以上

▷心身共に健康である

▷市の方針を理解の上、活動できる

●謝礼 1回の活動につき1,000円

※例年の開催回数は15回程度ですが、都合の良い日に手伝いをお願いしますので、活動回数に定めはありません。

申問4月14日(火)までに環境政策課 ☎43-9265

八戸市中小企業・小規模 企業振興会議委員募集



●対象 市内在住で、市が主催する審議会などの委員を3つ以上兼務していない人

●定員 2人

●任期 2年以内(委嘱の日～10年3月) ※会議は年3回程度開催予定

●報酬 1回の出席につき8,800円

●決定方法 書類選考(必要に応じて面接あり)

申2月20日(金)～3月23日(月)に申込書と「中小企業・小規模企業の振興」に対する意見・提案など(1,000字以内)をFAX・Eメール・郵送または直接提出

商工課

☎43-9242 FAX43-2146

E shoko@city.hachinohe.aomori.jp

八戸市勤労青少年ホーム運営審議会委員募集



- 対象 次の全てに該当する人
 - ▷市内在住
 - ▷勤労青少年の保護や福祉の増進に関して知識・経験・関心がある
- ※市が主催する審議会などの委員を3つ以上兼務している人および当審議会委員推薦団体に所属している人を除く
- 定員 1人
- 任期 2年 ※会議は年2回程度開催予定
- 報酬 1回の出席につき8,800円
- 決定方法 書類選考(必要に応じて面接あり)
- 2月24日(火)～3月19日(木) (必着)に申込書をFAX・Eメール・郵送または直接提出
- ☎社会教育課
- ☎43-9154 FAX47-4997
- ✉shakyo@city.hachinohe.aomori.jp

八戸市社会教育委員募集



- 対象 次の全てに該当する人
 - ▷市内在住
 - ▷社会教育に関して知識・経験・関心がある
 - ▷学校教育・社会教育の関係者、家庭教育の向上に資する活動を行っている、もしくは学識経験がある

※市が主催する審議会などの委員を3つ以上兼務している人および社会教育委員推薦団体に所属している人を除く

- 定員 2人以内
- 任期 2年 ※会議は年2回程度開催予定
- 報酬 1回の出席につき8,800円
- 決定方法 書類選考(必要に応じて面接あり)
- 2月24日(火)～3月19日(木) (必着)に申込書をFAX・Eメール・郵送または直接提出
- ☎社会教育課
- ☎43-9154 FAX47-4997
- ✉shakyo@city.hachinohe.aomori.jp

はっち1階ショップスペース出店者募集



- 対象者 10月1日以降出店可能な人
- 対象ジャンル アートグッズ、土産品などのセレクトショップ
- ※ものづくりスタジオ(フード、クラフト)の出店者も9月に募集予定です。詳細が決まりましたらホームページでお知らせします。
- 3月1日(日)～5月31日(日)に八戸ポータルミュージアムはっち ☎22-8228

暮らし

認知症ケアパスを配布しています



認知症かもしれないと不安な人や認知症と診断された人、家族、医療・介護の専門職や地域の人などさまざまな人のために、認知症ケアパス「認知症たすけるすけ」を配布しています。

また、配布場所では、認知症や介護予防などに関する相談も受け付けています。

- 掲載内容 認知症の症状や認知症の人との関わり方、医療機関や相談先の情報など
- 相談・配布場所 各区の高齢者支援センターなど

☎高齢福祉課
☎43-9189



YSアリーナ八戸電気点検に伴う臨時休館



電気設備定期点検のため臨時休館します。ご不便をおかけしますが、ご理解とご協力をお願いします。

- 日程 3月18日(水)
- ☎長根屋内スケート場
☎43-9544

4月1日から市営バスのダイヤを改正します



改正後の時刻表は3月中旬に全バス停留所に掲示するほか、旭ヶ丘営業所の定期券販売窓口で配布します。

【FAXによる時刻表配布】

☎3月23日(月)から、氏名・電話番号・FAX番号・バス停名称とその方面を電話またはFAXで申し込み

【改正版ポケットフレンド配布】

●配布場所 旭ヶ丘営業所、はっち・ラピア各インフォメーション、はちのへ観光案内所、市庁本館・別館各案内、各バスセンター・バスプール

●配布開始日 3月23日(月)

【ハチ力通学定期券の販売】

現金で運賃を支払う場合と比べて最大58%引きとなり、大変お得です。ぜひご利用ください。※塾へ通う場合も購入できます。固運輸管理課

☎25-5141 FAX25-5146

八戸駅西地区の新しい道路を開通します



八戸駅西地区(尻内町字矢沢地区)の道路を新たに開通します。通行止めとなる道がありますので、開通後の通行に十分ご注意ください。

●開通日 4月1日(水)

また、道路の開通に伴い、同日付けで市営・南部バスの運行ルートを変更します。※場所の詳細は市ホームページをご覧ください。

固駅西地区整理事業所(道路開通) ☎70-7555

運輸管理課(市営バス)

☎25-5141

岩手県北自動車(株)(南部バス)

☎44-5249

高額医療・高額介護合算療養費を支給します



医療費と介護サービス費を支払い、1年間の合計が高額になる①後期高齢者医療制度②国民健康保険加入世帯に対して、自己負担限度額を超えた分を申請により支給します。

対象世帯にはお知らせを送付します。

●送付時期 ①2月下旬②5月下旬

6年8月～7年7月に①または②に加入した人や転入者がいる世帯には、お知らせが郵送されない場合があります。加入前の医療保険の医療費と合計すると支給の対象になると思われる人は、お問い合わせください。

固国保年金課 ☎43-9065(後期高齢者医療制度)

☎43-9314(国民健康保険)

介護保険課(介護サービス費)

☎43-9083

離婚後の子の養育に関するルールが変わります



4月1日から、離婚後に父母双方を親権者として定める共同親権を選択できるようになります。

また、離婚時に養育費の取り決めをしていなくても、一定額の法定養育費を請求することができますようになります。

当事者同士の話し合いがまとまらない場合は、家庭裁判所をご利用ください。

※詳しくはホームページをご覧ください。

固青森地方裁判所

☎017-722-5421

風力発電事業の環境影響評価配慮書の縦覧



軽米町長倉円子風力発電事業に関する環境影響評価配慮書の縦覧を実施します。

●縦覧・意見書受付期間 3月3日(火)～4月2日(木)

●場所 環境政策課、南郷事務所
※市ホームページからも閲覧可
固KTA軽米風力(合)

☎03-4330-8710

老齢基礎年金の受給額を満額に近づけるために



納め忘れなどにより、保険料の納付期間が40年間に満たない場合、満額の老齢基礎年金を受け取ることができません。60歳から65歳になるまでの間に国民年金に任意加入して保険料を納めることにより、満額に近づけることができます。

また、国民年金保険料の免除や納付猶予、学生納付特例の承認を受けた期間があると、保険料を全額納めた人と比べ、年金の受給額が少なくなります。これらの場合は、10年以内であれば、追納により年金額を増やすことができます。

※経過期間に応じて加算額が上乘せされる場合があります。

固八戸年金事務所

☎44-1742(案内2→2)

国保年金課 ☎43-9079

JR東日本が夜間新幹線走行試験を行います



●日時 3月8日(日)23時～翌日5時ごろ ※変更する場合あり

●区間 仙台～新青森間

固JR東日本盛岡支社

☎019-625-4079

無料

3月の各種相談

岡市民相談室(くらし交通安全課内) ☎43-2111(内線2554・2553)

■要申込 の相談は、申し込み日時と方法を必ず確認してください。なお、法律相談は、申し込み受け付け開始直後から電話が混み合い、すぐに定員に達することがあります。

(※)当日8:15から窓口で受け付け(先着順)。10:00時点で空きがある場合は、電話でも受け付け可能。



場所 くらし交通安全課(市庁別館7階) ※人権相談(南郷地区)は島守市民サービスセンター(保健相談室)

対象 八戸市民(個人)

記号の説明 ☎ 電話による相談 人 面談による相談

相談名	日時	内容など
一般相談 人	平日8:15~17:00	●相談員 市職員
法律相談 要申込 人	①3/9(月)②27(金) 各日13:00~16:00	●相談員 弁護士 ●定員 各日5組(先着順・1組30分程度) ※裁判・調停など係争中の人は除く。事業相談不可。 ●申込方法 電話 ※法律相談の予約とお伝えください。 ●申込受付日 ①3/5(木)②25(水)各日8:30
行政書士相談 要申込 人	3/17(火)13:00~16:00	●相談員 行政書士 ●申込方法 電話 ●申込受付日 3/10(火)・11(水)各日8:30
税務相談(※) 人	3/2(月)13:00~16:00	●相談員 税理士 ●定員 8組(先着順・1組20分程度)
司法書士相談(※) 人	3/6(金)・16(月)各日13:00~16:00	●相談員 司法書士 ●定員 各日5組(先着順・1組30分程度)
土地家屋調査士相談(※) 人	3/3(火)13:00~16:00	●内容 不動産の表題登記・土地の境界など ●相談員 土地家屋調査士
不動産相談(※) 人	3/10・24の各(火)各日13:00~16:00	●内容 不動産の売買・賃貸など ●相談員 宅地建物取引士 ※1組20~30分程度
公証人相談(※) 人	3/17(火)9:00~12:00	●相談員 公証人
行政相談(※) 人	毎週(木)13:00~15:00	●相談員 行政相談委員
人権相談(※) 人	毎週(水)9:00~12:00	●相談員 人権擁護委員
人権相談(南郷地区) 人	3/10(火)9:00~12:00	●相談員 人権擁護委員

相談名	日時・場所	相談内容	申し込み・問い合わせ先
女性のための 無料法律相談 要申込	3/13(金) 13:00~15:00 こども家庭相談室 (総合保健センター3階)	●内容 家庭や地域、職場などで女性が抱える悩みで法律に関することをアドバイス ●対象 弁護士による法律相談が必要と認められる女性 ●定員 3人(先着順・1人30分程度)	申 間 3/7(土)までに青森県男女共同参画センター相談室 ※(水)を除く9:00~16:00 ☎017-732-1022

広告

ため池での水難事故にご注意を



雪解けの時期は、ため池の水位が上昇するため大変危険です。例年全国各地で水難事故が多く発生しています。ため池に転落すると、はい上がることが非常に困難ですので、不用意に近づかないようにしましょう。
閩港湾河川課 ☎43-9386

枯草火災にご注意を



例年3月から枯草火災が多発します。その原因の多くはたき火や野焼きです。降水量が少なく空気が乾燥していて、強風が吹く時季のため、注意が必要です。
野焼きは原則禁止されています。農業・林業・漁業などを営むためにやむを得ず焼却を行う場合は、届出書を消防署へ提出するとともに、次のことに注意しましょう。
▷空気が乾燥しているときや風が強いときは焼却を行わない
▷水バケツやスコップなどの消火用具を用意する
▷焼却中はその場から離れない
▷焼却後は必ず消火の確認をする
▷一度に多量の焼却は行わない
▷周囲に迷惑がかからないよう、風向きに注意する
▷夜間の焼却は行わない
閩消防本部予防課 ☎44-2133

知っていますか
自筆証書遺言書保管制度



自分で作成した遺言書を法務局に預けることができます。法務局が保管するため、紛失や改ざんの心配がありません。
遺言書の作成を検討している人は、ぜひご利用ください。
※詳しくはホームページをご覧ください。
閩青森地方法務局八戸支局
☎24-3346

雇用

ハローワーク八戸
マザーズコーナー出張相談



- 日時 3月19日(木)13時30分～15時40分
 - 場所 こども家庭相談室(総合保健センター3階)
 - 内容 子育てをしながら働きたいお母さんの就職相談
 - 定員 2人(先着順・1人60分)
- 申閩3月12日(木)までにハローワーク八戸職業紹介第一部門マザーズコーナー(平日9時～17時)
☎22-8609(41#)



税

地震の被害に応じて
市税を減免します



- 対象者 7年12月8日に発生した地震による住宅または家財の被害額が全体の30%以上で、6年中の合計所得が1千万円以下
 - 対象税 7年12月8日以降に納期限を迎える市県民税、国民健康保険税
- 申閩収納課 ☎43-2164

地震の被害に応じて
県税を減免します



- 対象者 7年12月8日に発生した地震による被災者
 - 対象税 今後納付すべき個人事業税、自動車税(種別割)、不動産取得税
- 申閩三八県税事務所
☎27-5111(内線205～207)

市民税・県民税の申告は
3月16日(月)まで



- 受付時間 9時～15時30分
※(土)(日)(祝)を除く
 - 場所 八戸商工会館3階 第1会議室 ※例年と異なる会場です、ご注意ください。
- 閩住民税課 ☎43-9232

広告

職業訓練センター 受講者募集



申閩八戸地域職業訓練センター ☎46-3360

	ワード初心者コース	エクセル初心者コース
開講日	4/14(火)～5/15(金)	
時 間	9:00～12:00	13:30～16:30
定 員	各コース20人	
受講料	各コース9,000円(テキスト代2,310円)	
窓口申込	3/18(水)～4/8(水)	
電話申込	3/18(水)～4/6(月)	

スマートフォンで
確定申告ができます



スマートフォンとマイナンバーカードを使って、自宅で簡単に確定申告ができます。

確定申告の準備から申告までの一連の流れを確認できる動画をホームページに掲載していますので、ご覧ください。

スマートフォンの操作についてのお問い合わせも受け付けています。

固八戸税務署

☎0570-01-5901

自動車・オートバイの
手続きはお早めに



3月中旬～月末は自動車の検査や登録の手続きをする人が多く、窓口が大変混み合います。自動車などの登録手続きは、早めに済ませましょう。

各種登録手続きに必要な書類などの案内は、青森運輸支局の

ホームページ、自動車検査登録総合ポータルサイトに掲載していますのでご利用ください。

固青森運輸支局

☎050-5540-2008

八戸自動車検査登録事務所

☎050-5540-2009

忘れないで
愛車も住所変更



自動車税種別割の納税通知書は、原則、運輸支局に登録されている住所に送付しています。

3月末までに運輸支局で住所変更の手続きができない場合は、三八県税事務所にご連絡ください。また、青森県電子申請・届出システムでも納税通知書の送付先の変更を受け付けています。
※車検証の住所を変更する手続きではありません。

固三八県税事務所

☎27-5111(内線205・207・206)

3月の納付 **【納期限】3/31**

■納税相談

【夜間窓口】

3/19(木)17:00～19:30

【延長窓口】毎週(月)(金)

18:00まで ※(祝)を除く

固収納課

☎43-9173、43-9174、43-9175

介護保険料(第9期)

固介護保険課 ☎43-9285

後期高齢者医療保険料(第9期)

固国保年金課 ☎43-9065

■保険料の納付には、納め忘れのない口座振替がおすすめです



市民農園をご利用ください

市では、家族ぐるみの農業体験を通じて、市民の農業に対する知識と理解が深まるよう、八戸市民を対象に市民農園を開設しています。



詳しくはこちら

	八戸市市民農園	島守館農園(南郷地区)
利用期間	4月19日(日)～11月23日(月・祝)	4月中旬～11月下旬 (継続利用の場合は最終年の11月下旬まで)
場所	尻内町字毛合清水29	南郷大字島守字館22-1
募集区画数	小区画(33㎡)換算で250区画相当 ※小・中・大区画のいずれか1か所のみ利用可、3月に抽選会実施	1区画(25㎡) 37区画
料金	▷小区画(33㎡) 2,610円 ▷中区画(66㎡) 5,220円 ▷大区画(99㎡) 7,830円	1区画(25㎡) 2,080円
その他	栽培相談は平日随時受け付け、休日巡回(年9回)	最長5年間継続して同一区画を利用可
申込期間	3月2日(月)～13日(金)	
申込方法	申請書をEメール・郵送または直接提出 ▷農業経営振興センター (月)～(金)8時30分～17時 (日)10時～12時 ▷農政課 (月)～(金)8時30分～17時	(火)～(日)9時～16時に申請書を直接提出
問い合わせ	農業経営振興センター ☎27-9163 ✉nokei@city.hachinohe.aomori.jp	南郷朝もやの館総合情報館 ※(月)を除く ☎80-8088

引っ越しごみを出す際はご注意を

ごみ集積所に出す場合

一度に出す量は**2袋まで**にしてください。大量のごみを一度に出すと、他の人がごみを出せなくなり迷惑がかかりますので、ご協力ください。

工場に持ち込む場合

指定ごみ袋・粗大ごみ処理券は不要です。ごみを分別してお持ちください。

- 持ち込み先 八戸清掃工場(燃やせるごみ)、八戸リサイクルプラザ(燃やせないごみ・粗大ごみ)
- 料 金 50kgごとに150円
- 受付時間 9時～12時、13時～17時
※(土)(日)(祝)を除く
※3月20日(金・祝)は持ち込みを受け入れ

固清掃事務所 ☎27-4511
八戸清掃工場 ☎27-1351
八戸リサイクルプラザ ☎70-2396



粗大ごみ・燃やせないごみの受け入れ日

八戸リサイクルプラザでは、埋め立て処分後のごみから火災が発生するリスクを低減するため、ごみの受け入れ日を分けています。3・4月の受け入れ日は次のとおりです。

日	月	火	水	木	金	土
3/1	2	3	4	5	6	7
8	9	10	11	12	13	14
15	16	17	18	19	20	21
22	23	24	25	26	27	28
29	30	31	4/1	2	3	4
5	6	7	8	9	10	11
12	13	14	15	16	17	18
19	20	21	22	23	24	25
26	27	28	29	30		

- 木製粗大ごみの受け入れ日
- 木製以外の粗大ごみ・燃やせないごみの受け入れ日

3月は自殺対策強化月間 支え合おう心といのち

固保健予防課 ☎38-0717

日本では、1年に2万人もの人が自ら命を絶っている状態が続いています。あなたの周りにもつらい気持ちを抱えた人がいるかもしれません。悩みを抱えた人が発するSOSに早く気づき、サポートして、かけがえのない命を守りましょう。

自殺を防ぐためにできること


- ▷気づき 家族や友人の変化に気付いて声をかける ▷傾聴 本人の気持ちを尊重し、耳を傾ける
- ▷見守り 寄り添いながら、じっくり見守る ▷つなぎ 早めに専門家などに相談するよう促す

こころの相談窓口があります

悩みや不安を抱えて困っているときは、各窓口にご相談ください。




相談窓口	電話番号	受付時間
保健予防課 「こころの健康相談電話」	☎38-5191	8時15分～17時 ※(土)(日)(祝)・年末年始を除く、来所相談対応可(要申込)
青森県精神保健福祉センター 「こころの電話」	☎017-787-3957 ☎017-787-3958	9時～16時 ※(土)(日)(祝)・年末年始を除く
(特非)あおもりのいのちの電話	☎0172-33-7830	12時～21時 ※メール相談可
よりそいホットライン	☎0120-279-338	24時間
生きづらびっと	LINE・チャット相談	8時～22時30分



テレビのd ボタンで市の情報をチェック
1チャンネル(RAB)・5チャンネル(ABA)で情報発信中！

災害情報 イベント情報 納付情報 市からのお知らせ



詳しくはこちら

連携中枢都市圏の取り組みを紹介します！⑫

安全・安心情報発信事業

八戸圏域では、速やかな情報提供により迅速かつ適切な対応を促し、被害の軽減と日常の安全確保を図ることを目的として、安全・安心情報メール配信サービス「ほっとスルメール」を運用しています。

「ほっとスルメール」では、地震・津波などの緊急情報や気象警報、火災情報などをアプリ・メールで配信しています。

八戸圏域に在住の人であれば誰でも登録できますので、まだ登録していない人は登録をお願いします。



固政策推進課(連携中枢都市圏全般について)

☎43-9248

危機管理課(事業について)

☎43-2147

登録はこちら



3.11を忘れない 地震・津波から命を守るために

固災害対策課 ☎43-9564

平成23年3月11日に八戸市を襲った東日本大震災から、まもなく15年が経過します。地震・津波災害から身を守るためにも、あの日起きた災害を忘れずに、今、自分たちにできることから始めましょう。

東日本大震災の市内の被災状況を撮影した写真などを展示します

- 日時 3月4日(水)～18日(水)各日8時15分～17時 ※18日は15時まで
- 場所 市庁本館1階 エントランスホール、別館1階 らせん階段前・多目的ホール



詳しくはこちら

非常時の備蓄品・持ち出し品を準備しましょう

非常時持ち出し品を持って避難できるように、世帯状況に合わせてリュックサックなどにまとめておきましょう。



詳しくはこちら

自宅の危険箇所を減らしましょう

地震発生時の家具の転倒による事故を防止するため、1人暮らし高齢者などを対象に、家具を固定する器具の取り付けをボランティアで実施しています。

- 対象 寝室や居間など日常的に居住する場所に設置された、地震の揺れにより転倒の恐れがある家具で、くぎ・ねじ・L型金具などで固定できる構造のもの
- 料金 無料(労務費) ※材料費は申請者の負担



詳しくはこちら

自主防災組織の活動も重要です

災害による被害を最小限に抑えるための取り組みの1つとして、地区の自主防災組織など、地域ぐるみでの活動が重要となっています。防災訓練などに参加し、地域で災害に備えましょう。



詳しくはこちら

声の広報はちのへ

固広報統計課 ☎43-9317

市では、視覚障がい者や高齢者のために、朗読ボランティア団体「やまびこの会」が朗読した「広報はちのへ」の音声データを市ホームページで公開しています。次に該当する人には、音声収録したCD(デージー形式)の送付を行っていますので、希望する場合はお問い合わせください。

- 対象 市内在住で、身体障害者手帳の交付を受けている視覚障がい1～6級の人

「やまびこの会」では、会員(簡単なパソコン操作ができる人)を随時募集しています。お気軽にお問い合わせください。



詳しくはこちら



リチウムイオン電池使用製品の発火事故にご注意を

固消防本部予防課 ☎44-2133

リチウムイオン電池は、モバイルバッテリー、スマートフォン、ワイヤレスイヤホン、スマートウォッチ、携帯扇風機など、日常生活で身に着けたり、持ち歩いたりするさまざまな製品に使われています。リチウムイオン電池使用製品は、使い方によって、発熱や発火などの事故・火災が起こる可能性があります。



発熱・発火事故の例

- 暖房機器で暖められ、内部に熱がこもり発火
リチウムイオン電池を暖房機器近くに置くなどして暖めると、内部に熱がこもって電池を損傷させ、発火する可能性があります。
- 落下による発火
落下などにより大きな衝撃が加わると、変形や電池内部の損傷により、発火する可能性があります。



詳しくはこちら

リチウムイオン電池製品を使用する際は、使用方法を守るとともに、電池が熱をもったり、ぶつれたりしてしまったときは、電池に異常がないかしっかり確認しましょう。電池が膨らむなど少しでも異常があれば、使用をやめ、正しい方法で捨てましょう。間違った方法で捨ててしまうと大きな事故につながる可能性がありますので、捨て方を確認しましょう。

リチウムイオン電池は正しい方法で捨てましょう

固環境政策課 ☎43-9362

リチウムイオン電池をはじめとした小型充電式電池を捨てる際は、集積所に出さないようお願いします。

電池単体(モバイルバッテリーを含む)の場合

- リサイクルマークがついているもの
JBRC(小型充電式電池のリサイクルを推進している全国組織)回収協力店に持ち込む
- リサイクルマークがついていないもの
小型家電回収ボックス上部に設置してある電池回収箱に入れる(市庁舎、公民館のみ)
- 膨張または破損しているもの
環境政策課(市庁別館6階)または八戸リサイクルプラザに持ち込む

製品(ノートパソコン、スマートフォン、ゲーム機、携帯扇風機など)の場合

メーカーの回収サービスを利用するか、小型家電回収ボックス^(※)に投入する^(※)家庭で使用した製品で、投入口に入るサイズのもののみ



小型充電式電池に表示されているリサイクルマーク



詳しくはこちら

ラジオで八戸市の情報をチェック！

固広報統計課 ☎43-9317

地元のコミュニティFMラジオ局BeFM(ビーエフエム)を活用して、市のお知らせを確認できます。

曜日	番組	放送時間
毎週(月)	広報はちのへ	▷11時10分～11時20分 ▷13時30分～13時40分 ▷16時10分～16時20分 ▷18時30分～18時40分 ※1日に4回、同じ放送が流れます
毎週(火)	地域情報 住みよいまちのホットな情報 教えて！こども・子育て政策推進監	
毎週(水)	公共施設からの施設ガイド	
毎週(木)	ちょっと聴いてよ～！！消費生活ミニ情報	
毎週(金)	農業水産情報～ゆたかな食づくり～	



詳しくはこちら



聞き方

FMラジオ受信機で、周波数を76.5MHzに合わせると、八戸市とその周辺地域で聞くことができます。