

## 夏季特別展 きらめく八戸 - 写真・新聞で見る昭和40年代 -

博物館

7月20日(土)～9月16日(月・祝)



水揚げ量3年連続日本一、大規模な工場や商業施設が続々と進出してきた八戸の黄金期ともいえる昭和40年代の八戸を、写真パネルと新聞記事で紹介します。

### 講演会

「昭和40年代は熱かった-人も町もアツタラゴドも-」

日時 7月21日(日)13:30～15:00

場所 はちふくプラザねじょう 多目的ホール

内容 昭和40年代の八戸の中心街の様子を、体験談をもとに紹介

講師 十日市秀悦(タレント)

定員 300人(6月29日(土)9:00から博物館で入場整理券配布※1人2枚まで)

### 講演会「モノクロからカラー時代の幕開け

- 昭和40年代の八戸市民の暮らしと経済 - 要申込

日時 8月18日(日)13:30～15:00

場所 八戸市博物館 体験学習室

講師 高橋俊行(八戸地域社会研究会)

申込開始日 7月20日(土)9:00



### ギャラリートーク

日程 7月20日(土)・8月11日(日)

内容 特別展の見どころを学芸員が紹介

### 八戸市博物館

TEL 44-8111 根城字東構35-1 7/22・29、8/19・26、9/9 【観覧料】一般300円、高校・大学生150円(団体料金あり)

※小・中学生は無料、市内65歳以上・障害者手帳をお持ちの人と同伴者1人は半額

### 第32回

## 南郷サマージャズフェスティバル2024

カッコーの森エコーランド 7月27日(土) ・開場 12:30 ・開演 15:30

### 料金

一般/前売 **6,000円** (当日: 7,000円)

高校生以下 無料

### チケット販売所

●八戸市/ラピア・はっちインフォメーション・TSUTAYA八戸ニュータウン店・八戸市公会堂・デューリー東北チケットセンター・八戸グランドホテル・八戸パークホテル・八戸プラザホテル・JAZZ&Bourbon

Sahara (十六日町 仙台屋ビル2F)・Patrie (六日町 いわとくパルコ本館4F)

●南郷地区/道の駅なんごう・ジャズの館南郷・南郷文化ホール

南郷商工会・南郷地区内各商店・実行委員会事務局

●全国コンビニ (ローソン・ミニストップ・セブンイレブン・ファミリーマート)

Lコード: 21991 Pコード: 260-423

※コンビニ以外の販売所では全て現金払いとなります。



※撮影・録画・録音禁止  
※都合によりプログラム・出演者が変更になる場合があります。  
ご了承下さい。

ユッコ・ミラー



MC: バードマン幸田  
石岡知華

寺井尚子カルテット



### 前夜祭 7月26日(金)

◆開場 18:45 ◆開演 19:00

◆料金 [前売チケット呈示で無料]

一般 / 500円 高校生以下 無料

泉沢果那 ミュージカルテット



オープニング: スウィングベリー  
ジャズ・オーケストラ  
八戸市立中沢中学校  
ジャズバンド部



南郷ジャズ 検索



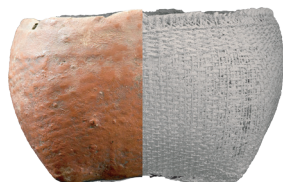
主催/南郷ジャズフェスティバル実行委員会 青森県八戸市南郷大字市野沢字黒坂11-10 (南郷事務所内) TEL.0178-82-2111

## 特別展 縄文の編み/組みの探求<sup>究</sup> - 第4期共同研究展示 -



是川縄文館 7月13日(土)～9月8日(日)

是川縄文館は、植物考古学者の佐々木由香さんと編組技法からみた縄文時代の技術知の解明をテーマに、中居遺跡出土の編みかごなどの分析を進めてきました。本展覧会では、3年間にわたる共同研究から明らかになった、かごの素材や製作技法を紹介するとともに、縄文人の植物利用や資源管理に迫ります。



実物 | 解析データ

《籃胎漆器と解析データ》

重要文化財

八戸市中居遺跡

縄文時代晩期 是川縄文館蔵

### ギャラリートーク

日時 会期中の毎週(土)14:00  
※8月31日は10:00

かごの秘密を  
解き明かするん♪



### myかご割引

特別展会期中、天然素材のかごを持ってご見学の人は、団体料金でご覧いただけます。

### 特別展考古学講座 要申込

日時 8月31日(土)14:00～16:00

演題 「縄文時代を編む」

講師 佐々木由香(金沢大学特任准教授)

## 埋蔵文化財センター是川縄文館

TEL 38-9511 住所 是川字横山1 休 7/1・8、8/19【観覧料】一般300円、高校・大学生150円(団体料金あり)

※中学生以下は無料、市内65歳以上・障害者手帳をお持ちの人と同伴者1人は半額

## 特別展 こけし -みんな なかよし-



南郷歴史民俗資料館 7月13日(土)～9月1日(日)

「こけし」は東北地方に伝わる郷土玩具です。本展では、「こけし」について各系統などを紹介しながら、その魅力をお伝えします。

### ギャラリートーク

日時 7月14日(日)、9月1日(日)  
(各日2回 11:00、14:00)

講師 同館職員

### 講演会「こけし入門」 要申込

日時 7月21日(日)14:00

場所 島守コミュニティセンター

講師 相原聡子(原郷のこけし群西田記念館学芸員)

定員 20人

申込開始日 6月25日(火)9:00

### こけし絵付け体験 要申込

日時 8月24日(土)13:00

場所 島守コミュニティセンター

協力 こけし工房<sup>ツナガル</sup>tsuN'agaru

定員 20組

参加費 無料

※こけし1体提供、追加1体1,500円(当日お支払い)

申込開始日 7月25日(木)9:00



## 南郷歴史民俗資料館

TEL 83-2443 住所 南郷大字島守字小山田7-1 休 7/16・22・29、8/19・26【観覧料】一般200円、高校・大学生100円

(団体料金あり) ※小・中学生は無料、市内65歳以上・障害者手帳をお持ちの人と同伴者1人は半額