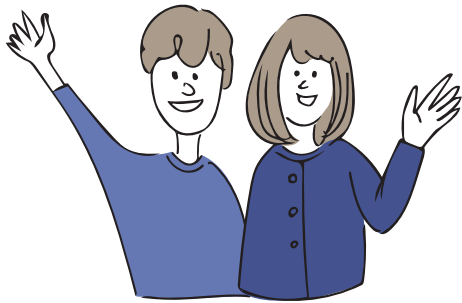


今月の お知らせ



八戸市庁

開庁時間

[月～金] 8:15～17:00

※市民課の一部窓口は18:00まで

[土] 8:15～12:00

※市民課の一部窓口のみ

郵便

郵便番号(〒031-8686)
と課名のみで届きます。

電話 0178-43-2111

FAX 0178-45-2077

申 申し込みが必要 **E** メール

問 お問い合わせ先 **ホ** ホームページ

※料金の記載のないものは、すべて無料です。
※祝日の振替休日は、(休)と表記しています。
※掲載の情報は2月1日現在のものです。
諸事情によりイベント中止などの可能性があります。

八戸市の人口

	人口	(前月比)
人口	218,182人	↓ 271人
うち男	104,588人	↓ 111人
うち女	113,594人	↓ 160人
世帯数	110,137世帯	↓ 85世帯
出生	82人	↓ 16人
死亡	306人	↑ 23人

※12月末現在。外国人住民を含む。
出生・死亡は12月届分

募集

八戸市中小企業・小規模 企業振興会議委員募集



- 対象 市内在住で、市が主催する審議会などの委員を3つ以上兼務していない人
- 定員 2人
- 任期 2年以内
※会議は年6回程度開催予定
- 報酬 1回の出席につき8,800円(税込み)
- 決定方法 書類選考(必要に応じて面接あり)

問2月22日(木)～3月22日(金)に、申込書と「中小企業・小規模企業の振興」に対する意見・提案など(1,000字以内)を、郵送・FAX・Eメールまたは直接提出

問商工課

問43-9242 **FAX**43-2146

Eshoko@city.hachinohe.aomori.jp

八戸市社会教育委員 募集



- 対象 次の全てに該当する人
 - ▷原則市内在住
 - ▷社会教育に関して知識・経験・関心がある
 - ▷学校教育・社会教育の関係者、家庭教育の向上に資する活動を行っている人、学識経験のある人

※市が主催する審議会などの委員を3つ以上兼務している人および社会教育委員推薦団体に所属している人を除く

- 定員 2人以内
- 任期 2年 ※会議は2年間で4回程度開催予定
- 報酬 1回の出席につき8,800円(税込み)
- 決定方法 書類選考(必要に応じて面接あり)

問3月1日(金)～22日(金)に、申込書を郵送・FAX・Eメールまたは直接提出

問社会教育課

問43-9154 **FAX**47-4997

Eshakyo@city.hachinohe.aomori.jp

令和6年度八戸市少年 少女発明クラブ員募集



- 活動日時 土・日・祝日の9時～12時(概ね月2回)
- 内容 アイデアを生かしたもののづくりとコンピュータ教室、発明くふう展、科学の祭典、ロボコンへの参加など
- 対象 市内の小学3年生～中学3年生
- 定員 40人(申込多数の場合抽選)
- 年会費 6,800円(保険料含む)

問3月24日(日)9時から

問児童科学館

問45-8131 **FAX**45-8132

広告



交通災害共済に 加入しましょう



事故車両への同乗や相手のいない自損事故、自転車・バイクなどの単独の転倒により受傷した場合も見舞金の対象となりますので、もしもに備えて加入しましょう。

- 共済期間 4月1日～7年3月31日
※共済期間内も随時受け付け
- 年会費 1人350円
(1人1口限り)
- 受付場所 暮らし交通安全課、南郷事務所、各市民サービスセンター
※町内会や学校など、団体で加入取りまとめをしているところもあります。

☎暮らし交通安全課
☎43-9218 ☎43-2256

八戸市美術館貸出施設 利用希望者説明会



7年4月～9月に貸出施設の利用を希望する人へ説明会を開催します。

詳しくはホームページをご覧ください。

- 日時 3月30日(土)10時30分～12時(10時受付開始)
 - 場所 美術館1階 ワークショップルーム
 - 内容 貸出施設や料金、貸し出しスケジュールについて
 - 定員 20人(先着順)
- ☎美術館 ☎45-8338

是川縄文館 サポートスタッフ募集



是川縄文館では、教育普及事業のサポートスタッフ(縄文是川ボランティア)を随時募集しています。詳しくはお問い合わせください。

☎是川縄文館 ☎38-9511

小さな掛け金、大きな補償 スポーツ安全保険に加入し ませんか？



スポーツ活動、文化活動、ボランティア活動など4人以上の団体を対象とした保険です。

- 保険期間 4月1日～7年3月31日
- ※詳しくはホームページをご覧ください。

☎ホームページから申し込み
☎(公財)スポーツ安全協会
☎0570-087109
(固定電話からの場合)
☎03-5510-0033
(携帯電話からの場合)

🏠暮らし

JR東日本が夜間新幹線 走行試験を行います



- 区間・日程 ▷仙台～新青森間
3月3日(日)・10日(日)
 - 時間 23時～翌日5時ごろ
 - ※日程を変更する場合あり
- ☎JR東日本盛岡支社
☎019-625-4079

ため池での水難事故に ご注意を



雪解けの時期は、融雪によりため池の水位が上昇し大変危険です。ため池に転落すると、はい上がることが非常に困難ですので、不用意に近づかないようにしましょう。

また、市では、市内にある「坂牛ため池」「寺地ため池」「河原木小田ため池」「市野沢ため池」「売場ため池」を対象とした、ため池ハザードマップを作成しています。ご確認いただき、水害に対する備えをお願いします。
※詳しくは市ホームページをご覧ください。

☎港湾河川課 ☎43-9386

学生の皆さんへ 住民票は現在お住まい の住所に移しましょう



八戸市から離れて修学している学生の皆さんは、八戸市に住民票があっても、住所は修学のための寮やアパートなどの居住地にあるとみなされ、八戸市で投票できないことがあります。

修学地で投票するためには、引っ越し先に住民票を移し、その修学地の選挙人名簿に登録される必要があります。

引っ越しの際は、住民票も忘れずに移しましょう。

☎選挙管理委員会事務局
☎43-9167 ☎45-2077

広告

枯草火災にご注意ください



例年3月下旬から枯草火災が多発します。その原因の多くは「野焼き」や「たき火」です。全国では死者・負傷者が発生しており、市内においても毎年のように負傷者が発生しています。



また、野焼きは原則禁止されています。火災を未然に防ぐためにも枯草や剪定枝などは燃やせるごみに出し、焼却行為は行わないようにしましょう。

消防本部予防課

☎44-2133 FAX44-1196

認知症ケアパス「認知症たすけるすけ」を配布しています



「認知症かもしれない」と不安な人や認知症と診断された人、介護している家族、認知症の人を支援している地域の人や専門職の人などさまざまな人のために、認知症ケアパス「認知症たすけるすけ」を配布しています。

また、配布場所では、認知症や介護予防などに関する相談も受け付けています。



- 掲載内容 認知症の症状や認知症の人との接し方、相談先の情報など
 - 相談・配布場所 八戸市地域包括支援センター(高齢福祉課内)およびお住まいの地区の高齢者支援センター
- ☎高齢福祉課 ☎43-2316

無料 3月の各種相談

☎市民相談室(くらし交通安全課内) ☎43-2111(内線2553、2554)

相談名に **要申込** がある場合は、事前申し込みが必要です。それ以外は、相談日当日8時15分から窓口(先着順)と、10時から電話で受け付けます(☎は窓口のみ)。なお、法律相談は、申し込み受け付け開始直後から電話が混み合い、すぐに定員に達することがあります。

場所 ①~⑪くらし交通安全課(市庁別館7階)、⑫島守市民サービスセンター(保健相談室)

記号の説明 ☎ 電話による相談 人 面談による相談 **市民** 対象は八戸市民のみ

	相談名	相談方法	日時	相談員
①	一般相談	☎ 人	平日の8:15~17:00	市職員
②	法律相談 要申込 市民	人	3/11(月) 申し込みは3/7(木)8:30から電話で先着5人 3/22(金) 申し込みは3/19(火)8:30から電話で先着5人 各日13:00~16:00(1人30分程度) ※裁判・調停など係争中の人は除く	弁護士
③	行政書士相談 要申込 市民	人	3/19(火)13:00~16:00 申し込みは3/12(火)・13(水)に電話で	行政書士
④	税務相談 市民	人	3/4(月)13:00~16:00(1人20分程度) 先着8人	税理士
⑤	司法書士相談 市民	人	3/8(金)・18(月)13:00~16:00(1人30分程度) 先着5人	司法書士
⑥	土地家屋調査士相談 (不動産の表題登記や土地の境界に関する事など)	人	3/5(火)13:00~16:00	土地家屋調査士
⑦	不動産相談 (不動産の売買や賃貸に関する事など)	人	3/12・26の各(火)13:00~16:00	宅地建物取引士
⑧	住宅相談 (家の新築やリフォームに関する事など)	人	3/15(金)13:00~16:00	建築士
⑨	公証人相談	人	3/19(火)9:00~12:00	公証人
⑩	行政相談	人	3/7・14・21・28の各(木)13:00~15:00	行政相談委員
⑪	人権相談	人	3/6・13・27の各(水)9:00~12:00、13:00~16:00	人権擁護委員
⑫	人権相談(南郷地区)	人	3/12(火)9:00~12:00	人権擁護委員

相談名	日時・場所	相談内容	申し込み・問い合わせ先
借金に関する無料相談窓口	(月)~(金) ※祝日・年末年始除く 8:30~12:00、 13:00~16:30	●内容 相談員が借金の状況などを聞き取り、必要に応じて弁護士などに引き継ぐ ※秘密厳守・相談無料 ●相談専用電話 ☎017-774-6488	☎青森財務事務所 ☎017-722-1463
女性弁護士による法律相談 要申込 市民	3/27(水)14:00~16:00 総合保健センター	●内容 養育費の取り決めや履行確保、法律に関する問題など ●対象 市内在住で、ひとり親家庭(離婚を考えている人を含む)の親または子であり、弁護士による法律相談が必要と認められる人 ●定員 3人(1人30分程度)	☎☎3/19(火)までに こども家庭相談室 ☎38-0703

三浦哲郎青少年少女作品賞 受賞者が決定しました

八戸市内の小・中学生の作文や詩歌を掲載した「文集はちのへ」に応募された中から、最も優れた作品に贈られる「三浦哲郎青少年少女作品賞」の受賞者が決定したのでお知らせします。

●受賞者

▷小学生の部

「大人のコーヒー」
いずみれい
和泉伶(吹上小学校4年)

▷中学生の部

「帰ってきた三社大祭」
きむらりさ
木村理佐(江陽中学校3年)

☎教育指導課 ☎43-9519

人権擁護委員の委嘱

人権擁護委員の成田秀子さん、
さいとうがくじょう
斎藤学成さんが5年12月31日に任期満了で退任されました。1月1日付けで法務大臣から委嘱された人権擁護委員は次のとおりです。

▷元沢正光(再任)

▷八田優子(新任)

▷武内慶雄(新任)

☎くらし交通安全課 ☎43-2148

4月1日から相続登記の 申請が義務化されます

相続(遺言)によって不動産を取得した相続人は、その所有権の取得を知った日から3年以内に相続登記の申請をする必要があります。正当な理由なく違反した場合、10万円以下の過料の適用対象となります。

また、より簡易に申請義務が履行できるよう、相続人申告登記が新たに設けられます。詳しくはお問い合わせください。

☎青森地方法務局登記部門

☎017-776-6231(音声案内2番)

≪ 税

市民税・県民税の申告は 3月15日(金)まで



●受付時間 9時～15時30分

※土・日・祝日を除く

●場所 八戸市公民館1階 講義室
※申告会場が昨年と異なりますので、ご注意ください。

☎住民税課 ☎43-9232

軽自動車の名義などの 変更手続きを忘れずに



軽自動車税種別割の納税義務者は、4月1日現在の所有者です。

軽自動車などを取得・譲渡・処分・紛失したときや盗難にあったとき、所有者が死亡・転出したときは、届け出が必要です。

軽自動車などの種類	届け出先
原動機付自転車(125cc以下)、小型特殊自動車	住民税課、南郷事務所、各市民サービスセンター
軽自動車(三・四輪)	軽自動車検査協会八戸支所 ☎050-3816-1832
軽二輪(125cc超～250cc以下)	八戸自動車検査登録事務所 テレホンサービス(情報案内) ☎050-5540-2009
二輪の小型自動車(250cc超)	

☎住民税課 ☎43-2179

申告と納税は期限内に!



令和5年分の申告・納付は、所得税および復興特別所得税ならびに贈与税が3月15日(金)まで、消費税および地方消費税が4月1日(月)までです。期限内に申告・納付をお済ませください。

また、納税する際には、振替納税やダイレクト納付など、金融機関や税務署などの窓口に行く必要がない「キャッシュレス納付」が大変便利です。ぜひご利用ください。

3月の納付

【納期限】4/1日

■納税相談

【夜間窓口】

3/12(火)17:00～19:30

【延長窓口】毎週(月)・(金)

18:00まで ※(祝)を除く

☎収納課

☎43-9173、43-9174、43-9175

介護保険料(第9期)

☎介護保険課 ☎43-9285

後期高齢者医療保険料(第9期)

☎国保年金課 ☎43-9065

■保険料の納付には、納め忘れのない口座振替がおすすめです

なお、振替納税の振替日は、所得税および復興特別所得税が4月23日(火)、消費税および地方消費税が4月30日(火)です。振替日の前日までに、口座の預貯金残高の確認をお願いします。☎八戸税務署

☎43-0141(音声案内2番)

忘れないで 愛車も住所変更



自動車税種別割の納税通知書は、原則として運輸支局に登録されている住所にお送りしています。道路運送車両法では、自動車の所有者の氏名や住所等に変更があったときは、運輸支局で変更登録の申請をしなければなりませんと定められています。

3月末までに運輸支局で手続きができない場合は、電話またはFAXで三八地域県民局県税部にご連絡ください。また、青森県電子申請・届出システムでも受け付けています。

※この届け出は自動車税種別割の納税通知書の送付先変更を行うものです。車検証の住所を変更する場合は、運輸支局で住所の変更登録が必要です。

☎三八地域県民局県税部

☎27-5111(内線205～207、356)

FAX 27-3817

3月1日から戸籍制度が変わります

固市民課 ☎43-9194

戸籍法の一部を改正する法律(令和元年法律第17号)が令和元年5月24日に成立しました。これに伴い、令和6年3月1日に戸籍法の一部が改正され、新たな制度の運用が始まります。



詳しくはこちら

本籍地以外でも戸籍謄本を発行することができます



従来、戸籍証明書は全て本籍地のみでの発行としていましたが、一部の戸籍証明書については、本籍地以外の自治体窓口でも発行が可能となります。遠隔地への郵送請求が不要となるため、戸籍の収集がより簡単になります。

戸籍届出の手続きが簡略化されます



転籍届および分籍届は原則、戸籍謄本を添付することとしていましたが、添付不要となります。その他の戸籍届出についても戸籍謄抄本の添付が不要となり、手続きが簡略化されます。

消費生活センターだより2024 八戸市消費生活センターとは？

固くらし交通安全課 ☎43-9216

商品・サービスの契約で事業者とトラブルになったときや借金の相談に、専門の相談員が対応します。案件によっては、一日でも早い対応が有効な場合もあります。心配なときは、まずはご相談ください。

相談方法 電話と窓口で相談する方法があります。

	電話	窓口	内容
八戸市消費生活センター	☎43-9216	市庁別館7階 くらし交通安全課内 (月)~(金)8時15分~17時 (祝日・年末年始を除く)	トラブルの解決に向けたアドバイスや、必要に応じて事業者とのあっせんを行います。 ※事業者を指導・処分する機関ではありません。

相談事例

問題発生

SNS 広告を見て、ダイエットサプリを注文した。「定期購入」が条件となっていたが、「いつでも解約できる」という記載があったので申し込んだ。解約しようと何度も電話をかけるも、混み合っていてつながらない。



申込画面や契約書を準備し、消費生活センターへ相談

電話が混み合っている場合は、時間帯を変えて電話することにつながる可能性もあります。それでもつながらない場合、電話の発信履歴などの連絡した証拠を残しましょう。販売業者が指定する解約方法で解約を申し出ようとしたことを、後で証明できるようにしておくことが重要です。



新しい清掃工場の建設候補地の一般公募説明会を開催します

八戸地域広域市町村圏事務組合では、現在新しい清掃工場の建設候補地を選定しています。併せて、市民の皆さんから建設候補地の提案を募集しますので、建設候補地の公募説明会と現在までの選定状況の報告会を実施します。

- 日時 ①3月10日(日) ②11日(月) 各日14時、18時
- 場所 ①八戸清掃工場 第一工場 会議室 ②市庁別館2階 会議室B・C
- 申込期限 3月8(金)

☎固八戸清掃工場 ☎38-1825 📧hachisei@city.hachinohe.aomori.jp



詳しくはこちら

3月・4月の㊦㊧は本庁の窓口を一部開庁します

問市民課 ☎43-9192

土日開庁は**本庁のみ**です。南郷事務所、各市民サービスセンターは開庁しませんのでご注意ください。

● 取り扱い業務

	開設する窓口	取り扱い業務	問い合わせ
市庁本館	①市民課(1階)	▷住所変更に関する届出 ▷戸籍に関する届出 ▷印鑑登録 ▷住民票の写し、印鑑登録証明書、戸籍謄抄本の発行 ▷マイナンバーカードに関する業務	☎43-9192
	②国保年金課(1階)	▷国民健康保険の資格取得喪失関係の届出	☎43-9487
	③学校教育課(5階)	▷就学(転校・新入学など)に関する業務	☎43-9457
市庁別館	④子育て支援課(2階)	▷児童手当・児童扶養手当の認定請求および諸届出 ▷子ども医療費・ひとり親家庭等医療費の申請 ▷遺児弔慰金申請 ▷遺児卒業祝金申請(入学祝金申請は4月受付開始)	☎43-9428 ☎43-9581

● 開庁カレンダー

3月						
日	月	火	水	木	金	土
					1	2
3	4	5	6	7	8	9
10	11	12	13	14	15	16
17	18	19	20	21	22	23
24	25	26	27	28	29	30
31						

4月						
日	月	火	水	木	金	土
	1	2	3	4	5	6
7	8	9	10	11	12	13
14	15	16	17	18	19	20
21	22	23	24	25	26	27
28	29	30				

■ ①② 8時15分～12時

■ ①～④ 8時15分～17時

▷転入・転居・婚姻などによる住所・氏の変更の際は、マイナンバーカードをお持ちください。

▷窓口で手続きをする場合、本人確認を行う業務もありますので、本人確認書類(運転免許証など)をお持ちください。

▷マイナンバーを記載する場合がありますので、必要な持ち物は事前に各課にお問い合わせください。

▷土日開庁時は、パスポート申請・交付事務は行っていません。

▷土日開庁をしていない自治体に確認が必要な場合、後日窓口にお越しいただくことがあります。

引っ越しをした際は、きちんと届け出をしましょう

問市民課 ☎43-2136

届け出をしないと行政サービスを受けられない場合がありますので、住所の異動が生じたときは速やかに届け出をしましょう。

住所に関する届け出	届出期間
転入届(市外から八戸市へ)	転入してから14日以内
転出届(八戸市から市外へ)	転出予定日の約14日前から
転居届(八戸市内で異動するとき)	転居してから14日以内
世帯変更届(世帯主が変わった、世帯合併・分離をするとき)	変更(異動)してから14日以内

住所の届け出の際に本人確認を行いますので、本人確認書類をお持ちください。

また、同一世帯員以外の方が代理人として手続きをする場合は、異動者本人からの委任状および代理人の本人確認書類が必要です。

引っ越しごみを出す際は…

ごみ集積所に出す場合

一度に出す量は2袋までとしてください。大量のごみを一度に出すと、他の人がごみを出せなくなり迷惑がかかりますので、ご協力ください。

工場持ち込みの場合

指定ごみ袋・粗大ごみ処理券は必要ありません。ごみを分別してお持ちください。

- 持ち込み先 ▷燃やせるごみ…八戸清掃工場
▷燃やせないごみ・粗大ごみ…八戸リサイクルプラザ
- 料金 50kgまでごとに150円
- 受付時間 9時～12時、13時～17時(土・日・祝日を除く)
※3/23(土)は、八戸清掃工場、八戸リサイクルプラザ共にごみの持ち込みを受け入れません。

分別で迷ったときは

「八戸市ごみ分別リスト」をご確認ください。



問清掃事務所 ☎27-4511
八戸清掃工場 ☎27-1351
八戸リサイクルプラザ ☎70-2396

3月・4月は町内会加入促進月間 町内会に加入しましょう

町内会は「自分のため」「みんなのため」にあります。ご近所同士が協力し合い、つながりを大切にしながら、気持ちよく暮らすことができる地域を、自分たちの力で作ることを目的に組織された団体です。地域に住む人たちが、「お互いに支え合う」のが町内会です。

Q 町内会はどんな活動をしているの？

A 私たちが利用するごみ集積所を設置し、掃除などをしてきれいに保ってくれています。また、歩道や公園の草刈り、道路沿いの花壇整備など気持ちよく暮らすことができる地域づくりや、防犯灯の設置管理、防災訓練や子どもたちを犯罪や事故から守る防犯パトロール、高齢者の見守り活動などを行っています。安全で快適な暮らしは、町内会の活動によって守られ、支えられています。



Q 町内会に加入する“良さ”は？

A ご近所同士の関わりから、地域の人たちとの「顔の見えるつながり」が生まれます。「普段は見かけない人が子どもに声をかけている」など「地域の目」が働くことは防犯面で大きく役立つ可能性があります。災害時や自分ひとりでは解決できず困ったときにも、みんなで協力し助け合う「つながり」は心強い力になります。



Q 仕事が忙しくて活動できなくてもいいの？

A 仕事が休みの日に町内会の催しに参加したり、自分が得意な分野を生かして活動に協力したり、無理なくできることから始めて大丈夫です。地域の人たちと顔見知りになることが、はじめの一步です。町内会は、地域に住む人たちの助け合いによって成り立っています。一人ひとりができることは限られても、たくさんの人が集まれば、大きな力になります。

知っているようで知らない町内会のこと。
まずは見てみませんか？



町内会に加入したいときは市民連携推進課にご連絡ください。
お住まいの地域の町内会へお取り次ぎします。

☎市民連携推進課 ☎43-9182



こちらからも申し込み
できます。

農業用資材価格高騰対策支援金を給付します

甲冑農業経営振興センター ☎27-9163

農業用資材価格の高騰により影響を受けている農業者に対して、経営維持を目的として、令和4年分の農産物販売金額に応じて助成金を給付します。

- 対象 令和5年1月1日時点で市内に住所または事業所があり、令和4年分(法人は申請直近の事業年度)の農業販売金額が50万円以上ある人(その他の要件は市ホームページをご覧ください)
- 助成金額 令和4年分の農業販売金額に3%を乗じた額を助成(千円未満切り捨て、最大30万円)
- 申請書類 ①申請書
農業経営振興センター、南郷事務所、各市民サービスセンターで配布(市ホームページからダウンロード可)
②令和4年分農業販売金額が確認できる書類(確定申告書、市民税・県民税申告書の写しなど)
③公的身分証明書の写し(運転免許証など)
④振込先口座通帳の写し
- 申請期限 3月14日(木)
- 申請方法 農業経営振興センターへ申請書類を持参または郵送



詳しくはこちら

老齢基礎年金を満額に近づきたい国民年金加入の皆さんへ

国民年金保険料の納め忘れなどにより、保険料の納付期間が40年間に満たない場合、満額の老齢基礎年金を受け取ることができません。60歳から65歳になるまでの間に国民年金に任意加入して保険料を納めることにより、満額に近づけることができます。

国民年金保険料の免除、納付猶予、学生納付特例の承認を受けた期間がある場合は、保険料を全額納めた人と比べ、年金額が少なくなります。これらの期間は、10年以内であれば、追納ができ、年金額を増やすことができます。ただし、免除などの承認を受けた期間の翌年度から起算して3年度目以降の追納の場合、当時の保険料額に経過期間に応じた加算額が上乗せされます。

☎八戸年金事務所
☎44-1742(案内1-2)
国保年金課 ☎43-9079



詳しくはこちら

もしもの災害に備えて 道路後退にご協力をお願いします

道路は、私たちが安心して快適に生活していく上で大切な役割を担っています。単に通行に利用されるだけでなく、地震や火災などの災害発生時には救助や避難の経路として利用されます。

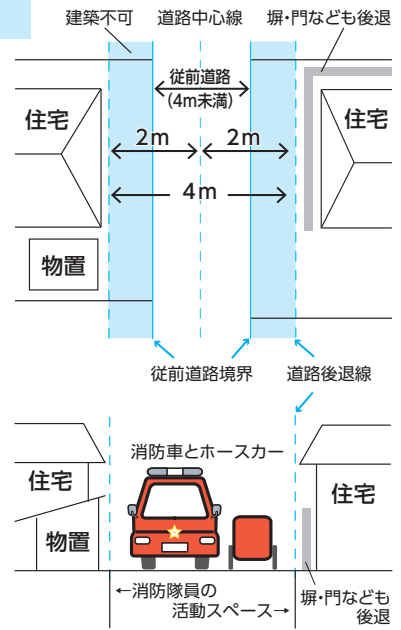
八戸市内(南郷を除く)で、幅が4m未満の道路(建築基準法上の道路)に接する敷地に建物を建築する場合、建物やその建物の門、塀、フェンスなどは、道路の中心線から2m以内に建築または築造することはできません。これを「道路後退」といい、後退位置を「道路後退線」といいます。

建物を新築する場合などには建築確認申請が必要となり、工事完了後の完了検査の際に、道路後退も確認した上で、検査済証を交付しますが、検査後に道路後退線内に門、塀などを築造し、道路が広がらない事例が見受けられます。このことは、建築基準法違反となるばかりでなく、災害発生時に住民避難や消火活動の妨げとなり、生命の安全や財産の保全に支障を来すこととなりますので、市民の皆さんのご理解とご協力をお願いします。

建築指導課 ☎43-9137



詳しくはこちら



市民農園をご利用ください

家族ぐるみによる農業体験を通じて、農業知識の向上と農業に対する理解が深まるよう、市民農園を開設しています。

	八戸市 市民農園	島守館農園(南郷地区)
場所	尻内町字毛合清水29	南郷大字島守字館22-1
募集区画数	小区画(33㎡)換算で240区画相当(4月抽選会) ※小、中区画のいずれか1か所のみ使用可	1区画(25㎡):37区画(応相談)
利用期間	4月21日(日)~11月24日(日)	4月中旬~11月下旬 (継続利用の場合は最終年の11月下旬まで)
使用料金	小区画(33㎡):2,610円 中区画(66㎡):5,220円	1区画(25㎡):2,080円
申込期間	3月4日(月)~15日(金)	
申込方法	窓口受付	▷農業経営振興センター(月)~(金)8:30~17:00 ▷農政課(月)~(金)8:30~17:00
	Eメール・郵送	市ホームページ申請様式に記入しEメールまたは郵送
	注意事項	電話・FAXでの申し込みは不可
その他	栽培相談は平日随時受け付け、休日(年9回)巡回	最長5年間継続して同一区画を利用可
問い合わせ	農業経営振興センター ☎27-9163(土・日・祝日を除く) ✉nokei@city.hachinohe.aomori.jp 📍尻内町字毛合清水29	南郷朝もやの館総合情報館 ☎80-8088(月を除く) 📍南郷大字島守字古坊61-1

市民伝言板

料金の記載がないものは無料です。
掲載内容については、各問い合わせ先にご確認ください。

健康姿勢講座「姿勢と頭痛、首・肩凝り」編 要申込

●日時 3/2(土)13:30 ●場所 はちふくプラザねじょう大会議室 ●定員 20人 ●講師 井内隆詞(健康科学博士号、(一社)日本姿勢検定協会代表理事)
☎☎KCSセンター城陽八戸出張所 ☎070-2217-5263(佐々木)

第2回 青森県医療者講演会 要申込

●日時 3/12(火)18:00~19:15 ●開催方法 オンライン(Zoom) ●テーマ 脳卒中・心臓病のケアと医療を考える~多職種による地域連携~ ●対象 脳卒中・心臓病・小児患者のケアや医療に関わるスタッフ ●定員 100人
☎☎青森県・弘前大学医学部附属病院脳卒中・心臓病等総合支援センター
☎0172-39-5459
✉noushincenter@hirosaki-u.ac.jp



申込はこちら

公開講座「健康な生活への第一歩」

●日時 3/23(土)10:00~15:00 ●場所 はっち2階 シアター2 ●内容 ▷10:10 楽しくやろう!一運動がもたらす様々な効果▷11:10 女性のための健康-更年期症状と対策について▷13:00 自身の健康を考えよう-口腔ケアから始めるフレイル予防▷14:00 フレイル予防で元気に長生き-体を動かす・地域とつながる-
☎☎八戸学院大学健康医療学部 ☎25-2711

あんしんあたたか 精神対話士のほっ!と相談

●日時 3/29(金)~31(日)各日10:00~15:00受付
●場所 はっち5階 レジデンスA(31日)、B(29・30日)
●内容 学校や家族のこと、病気や生活、仕事に関する悩みなどについて相談に応じる
☎☎青森「ほっ!と相談」実行委員会 ☎090-2021-0573(田中)
✉makotota2002@yahoo.co.jp