

\ パパ・ママ必見! /

子ども・子育てインフォメーション

中学校卒業遺児の保護者に祝金を支給します

申問子育て支援課 ☎43-9581

市内に住所を有し、3月に中学校を卒業する遺児と同一生計にある保護者に、祝金を支給します。

- **対象** 次のいずれかに該当する生徒
 ▷父か母、または両親とも亡くなっている ▷父か母、または両親とも生死が不明
- **持ち物** ▷上記の状況が確認できる書類(児童扶養手当証書、ひとり親家庭等医療費受給資格証、遺族年金証書など)
 ▷保護者名義の預金通帳
- **支給額** 遺児1人につき1万円
- **申請期間** 3月1日(金)~31日(日)の平日 ※23日(土)・24日(日)・30日(土)・31日(日)は受け付けます。
- **支給予定日** 4月30日(火)



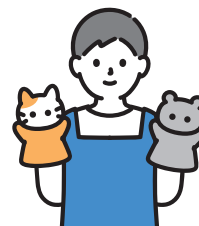
詳しくはこちら

認可外保育施設の保育料を一部助成します

申問こども未来課 ☎43-9094

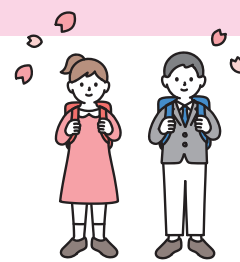
認可外保育施設に入所している第3子以降の児童の保護者に対して、保育料の一部を助成します。

- **対象** 保育料助成対象施設として県の認定を受けている認可外保育施設に、第3子以降の児童(幼児教育・保育無償化の対象児童を除く)を入所させている保護者
- **助成額** 子どもの年齢や保護者世帯の税額により決定
- **助成時期** 申請した月の保育料から
- **申請書** こども未来課で配布



ひとり親家庭の小学校入学を祝う会を開催します

- **日時** 3月24日(日)10時~12時
 - **場所** はちふくプラザねじょう
 - **内容** 母子福祉制度についての講話、ゲーム(記念品あり)
 - **対象** ひとり親家庭で、4月に小学校へ入学する児童とその親
- 申問3月17日(日)までに市母子寡婦福祉会 ☎27-3876(前田) ☎22-5142(松原(18時以降))



おでかけ情報

「イベントあらかると」(11ページ~)の中から、親子で楽しめるイベントをピックアップ!

3/3

こどもはっち
おひな祭り会



3/17

こどもはっち
入学おめでとう!ピカピカの一年生写真撮影会



毎週
土・日

児童科学館
科学館KIDS工房 セルフ



※福祉公民館で実施予定です。

会場名の記載がない事業の実施場所は、総合保健センター(田向)です。

記号の説明 オンライン相談 電話相談 面談による相談
要申込 申し込み必要

3月の相談・教室など

	名称	日時・場所	対象・定員	内容・持ち物	申込期間	申し込み先 問い合わせ先
妊産婦など	はちまむ相談 (母子健康相談) 	(月)~(金) ※(祝)を除く 8:15~12:00 13:00~17:00	助産師・保健師などが妊産婦や乳幼児の保護者の心身の健康、子育てについて面談・電話・オンライン相談で応じます。 (はちまむとは、八戸のママたちを応援・相談する所です)			子育て世代包括支援センター ☎38-0711 オンライン相談は、市ホームページからも申し込み可
	はちまむサロン (妊産婦交流会) 要申込	15(金)10:00~12:00	妊婦と産後4か月ごろまでの産婦 ●定員 10組	妊産婦が交流する場です。 ●持ち物 母子健康手帳	前日まで	
	産後ケア事業 要申込	随時(施設受入可能日) 受託医療機関など	育児不安などのある産婦と赤ちゃん	日中の通所型や宿泊型のケア ※利用料一部負担あり	1週間前まで	
乳幼児	赤ちゃん健康相談 	13(水) 受付 9:45~10:00 終了は12:00ごろ	生後4か月~1歳未満	身長・体重測定、子育てや離乳食についての相談 ●持ち物 母子健康手帳、バスタオル	申し込み不要	すくすく親子健康課 ☎38-0712
	よちよち健康相談 		1歳~2歳ごろ			
	2~3歳児発達相談 のびのびクラス 要申込	21(木)9:30~15:10 (初回相談 14:00~15:10)	おおむね 2歳~3歳5か月	子どもの発達についての相談 ※来所時間は予約時にお知らせします。	2週間前まで	
	3~5歳児発達相談 あいあいクラス 要申込	14(木)13:00~14:00 14:15~15:15 (初回相談 9:30~10:30)	おおむね 3歳6か月~5歳			
	療育相談 要申込	7(木)9:30~12:00	身体の発育、運動などに心配のある子どものための個別相談	専門医が相談に応じます。 ●持ち物 母子健康手帳、バスタオル	1週間前まで	
	栄養士による個人相談 	6(水) 10:00~12:00 13:00~16:00	子どもの食生活について、栄養士が相談に応じます。なお、電話相談も随時受け付けています。			
健診	先天性股関節脱臼検診 要申込	毎週(水) 12:40~13:00(受付) 総合健診センター(田向)	生後90日~120日	●持ち物 母子健康手帳、バスタオル、「乳児健診受診票(一式)」に同封されている「股関節脱臼検診受診券」と「親と子の健康度調査アンケート」	受診希望日の3週間前まで	総合健診センター(田向) ☎70-5563
	1歳6か月児健康診査	5(火) 19(火)	4年8/1~8/15生 4年8/16~8/31生	対象者には約1か月前にお知らせします。		すくすく親子健康課 ☎38-0712
	3歳児健康診査	12(火) 26(火)	2年9/4~9/16生 2年9/17~9/30生			
教室	すくすく離乳食教室 要申込	8(金)・22(金) 午前の部 10:30~11:30 午後の部 13:30~14:30	3~5か月の赤ちゃんの保護者 ●定員 各回15組	講話、離乳食作りの見学 ●持ち物 母子健康手帳、筆記用具	1週間前まで	すくすく親子健康課 ☎38-0712 母子手帳アプリ 母子モからも申し込み可
そのほか	不妊専門相談 要申込	13(水)16:00~17:00	不妊や不育症で悩む夫婦など ●定員 2組	専門医が相談に応じます。	1週間前まで	すくすく親子健康課 ☎38-0714 (専用電話)
	女性の健康相談 	(月)~(金) ※(祝)を除く 9:00~16:00	性や妊娠・生殖に関することについて保健師・助産師が相談に応じます。			