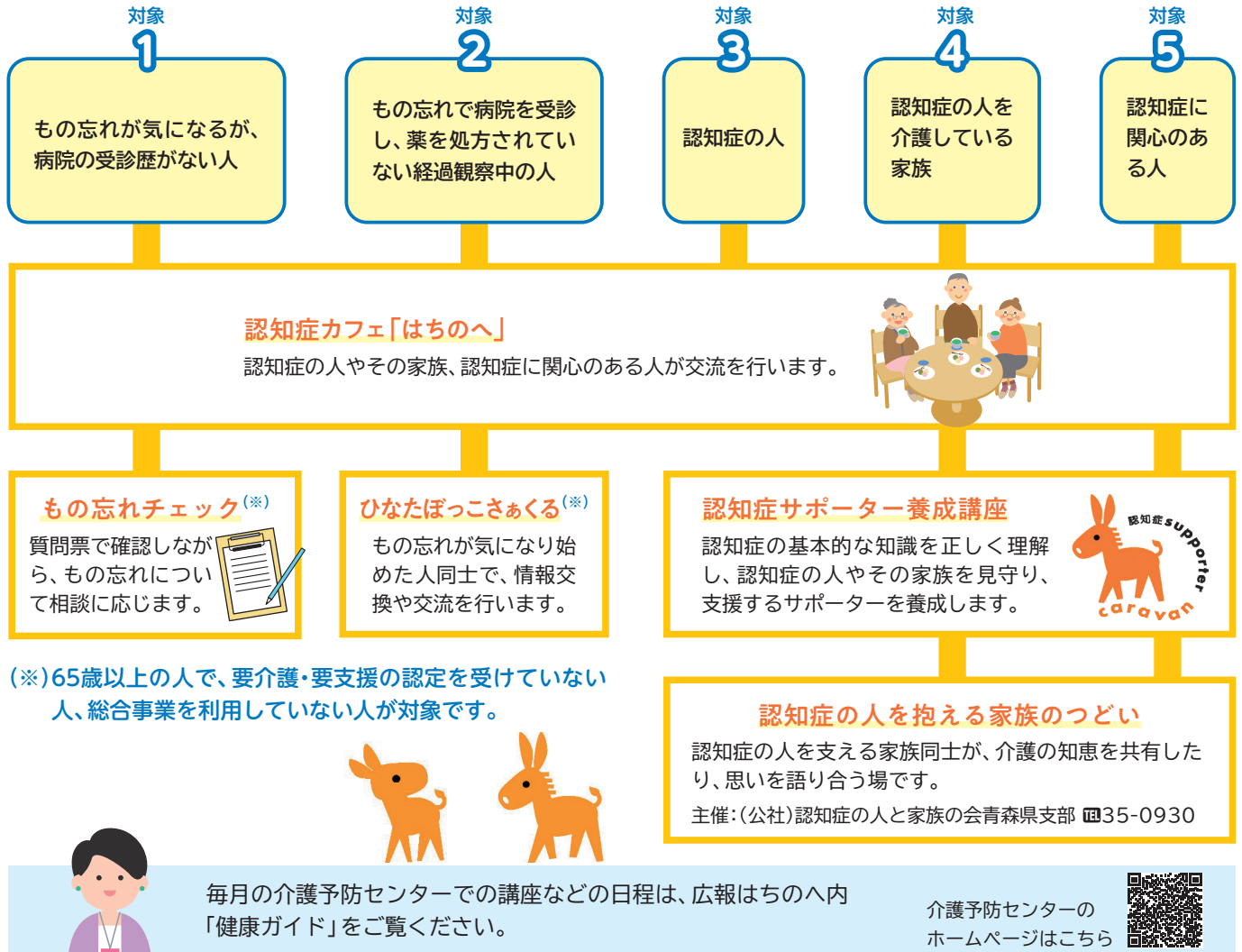


認知症を正しく知りましょう

☎ 介護予防センター ☎ 38-0726

認知症は、65歳以上の5人に1人が発症するといわれており、記憶や思考などの認知機能が低下し、日常生活に支障をきたす病気です。気づきや早めの対応が重要となることから、介護予防センターでは認知症に関する予防と支援について、さまざまな取り組みを行っています。



はちのへ認知症フォーラム

総合保健センター1階 大ホールほか
10/8(日)13:15~15:30(開場12:30)

無料

200人
先着順

認知症になっても安心して暮らせるよう、認知症のことについて一緒に考えてみませんか？

今回は、高齢者の自動車運転の現状や運転免許返納後の生活について、認知症の視点からお話しします。

テーマ 認知症と車の運転について考える



はちのへ認知症フォーラムのチラシはこちら

講師 深澤隆(はちのへ認知症疾患医療センター)、安重徹(八戸警察署交通第一課)

● **スペシャルトーク**

「八戸市民に伝えたい! 特殊詐欺の現状」 山根章義(八戸警察署生活安全課)

☎(公社)認知症の人と家族の会青森県支部 ☎35-0930

- 認知症に関連したさまざまな情報も、展示・紹介します。
- 講演終了後、希望者には、介護予防センター(総合保健センター2階)の見学会を行います。