



〒八戸市立市民病院
☎031-8555 田向三丁目1-1
☎72-5111(代表)
🌐www.hospital.hachinohe.aomori.jp



ホームページ
はこちら

八戸市立市民病院 6月12日(月)

患者サポートセンター 開設しました

八戸市立市民病院では、多職種が連携し、患者さんの入院前から退院後まで切れ目のないサポートを行う「患者サポートセンター」を開設しました。

おもいやりのある心でその人らしく生きることができるようサポートを行い、患者さんが笑顔でいられるような病院を目指します。

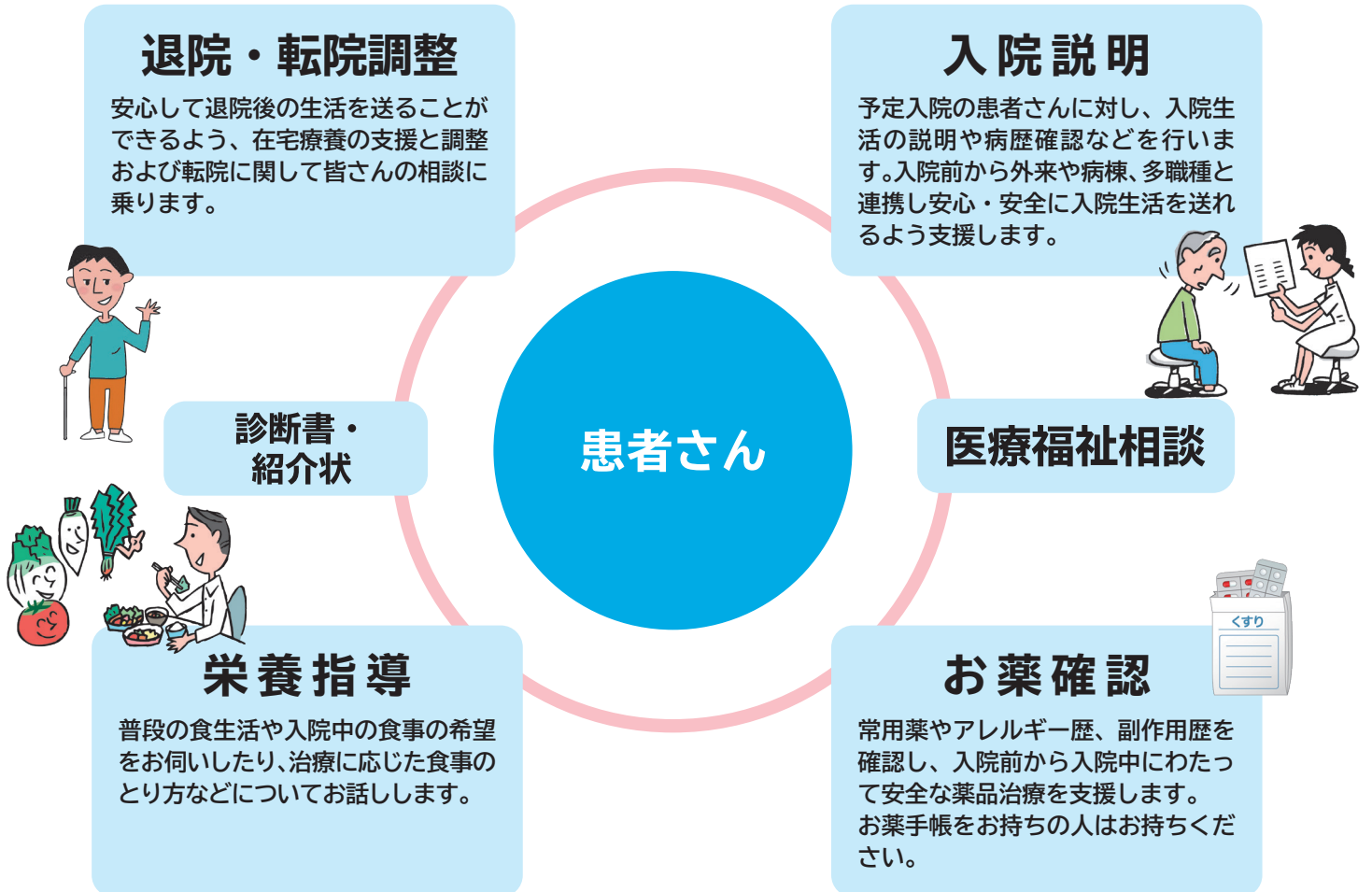
【待合室】 相談に訪れる人のストレスを軽減するため心安らぐような待合室作りを心掛けました。

【相談室】 患者さんやご家族の悩みや問題を解決できるようお手伝いをしています。お気軽にご相談ください。



患者サポートセンターってどんなところ？

これまで部署ごとに行われていた患者基本情報作成や入院前検査の確認、持参薬確認、栄養指導、入退院支援、地域医療連携、医療福祉制度や介護サービスの紹介、医療費の相談や診断書の作成など、予定入院患者さんの相談窓口が一つに集約されています。



患者サポートセンター施設紹介

①地域医療連携室

入院前支援

退院支援

医療福祉相談

②がん相談支援センター

③総合案内

④初診受付

⑤予約センター

⑥診断書等受付窓口

