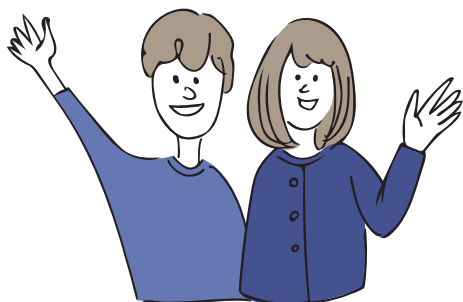


# 今月の お知らせ



## 八戸市庁

### 開庁時間

**[月～金] 8:15～17:00**

※市民課の一部窓口は18:00まで

**[土] 8:15～12:00**

※市民課の一部窓口のみ

### 郵便

郵便番号(〒031-8686)

と課名のみで届きます。

**電話 0178-43-2111**

**FAX 0178-45-2077**

**申** 申し込みが必要 **E** メール

**問** お問い合わせ先 **ホ** ホームページ

※料金の記載のないものは、すべて無料です。

※祝日の振替休日は、(休)と表記しています。

※掲載の情報は5月31日現在のものです。

諸事情によりイベント中止などの可能性があります。

### 八戸市の人口

		(前月比)
人口	219,448人	↓ 285人
うち男	105,228人	↓ 156人
うち女	114,220人	↓ 129人
世帯数	110,178世帯	↑ 142世帯
出生	100人	↓ 7人
死亡	278人	↓ 25人

※4月末現在。外国人住民を含む。

出生・死亡は4月届出分

## 募集

### ファミリーサポートセンター提供会員募集 (養成講習会開催)



- 日時 7月14日(金)・24日(月)・31日(月)各日10時～15時
  - 場所 はちふくプラザねじょう
  - 内容 子どもの預かりなどの育児の援助を行える有償ボランティア(提供会員)を募集  
※提供会員になるためには全ての講習会に参加し、会員登録が必要
  - 対象 市内近隣在住の18歳以上の人(資格・性別不問)
  - 定員 30人(先着順)
  - 料金 2千円(テキスト代)  
※詳しくはお問い合わせください。
- 申問** ファミリーサポートセンター ☎71-2750

### 令和5年度排水設備 工事責任技術者試験



- 日時 10月18日(水)14時～16時
  - 場所 はちふくプラザねじょう
  - 対象 高校以上の土木工学科、建築科、設備工学科などを修了・卒業した人など
  - 料金 8千円(振込手数料別途)
- 申**7月3日(月)～31日(月)に申込書を直接提出(郵送不可)  
**問** 下水道業務課 ☎44-8258

### 令和5年度まちづくり リターン助成金の申請受付



- 対象者 構成員5人以上の市民活動団体・地域コミュニティ活動団体
- 対象事業 八戸圏域(八戸市・三戸町・五戸町・田子町・南部町・階上町・新郷村・おいらせ町)内で実施する公益性のあるまちづくり活動で、高校・大学・短大・高専・専門学校な

どの学生が参加するもの

- 対象経費 活動に参加した学生に支払う謝礼・交通費
- 助成金額 1回の参加につき1人当たり1千円以内(1事業当たり上限2万円)

**申**問6年1月31日(水)までに市民連携推進課 ☎43-9182

の

### 野点プロジェクトスタッフ募集



- 日時 7月15日(土)～17日(月・祝)各日10時～17時ごろ
- 内容 10月1日・7日の野点にむけて、スタッフ希望者への説明会や、野点开催地を探すおさんぽ会、妄想屋台相談会を行う
- 対象 どなたでも
- 定員 20人程度  
※詳しくはホームページをご覧ください。

**申**問美術館 ☎45-8338

### ダンス公演をつくろう!



### 「舞台づくり学校」参加者募集

- 日程 7月末～9月中旬の(土)(日)  
※最終発表公演9月18日(月・祝)
- 内容 衣装・音楽・ダンスを専門の先生に教わりながら、9月の発表に向けて1つのダンス公演を作る
- 講師 プロジェクト大山
- 対象 小学生(ダンス経験不問)
- 定員 15人  
※詳しくはホームページをご覧ください。

**申**7月12日(水)までにFAX・Eメールまたは申込フォーム  
**問**八戸ポータルミュージアムはっち ☎22-8228 FAX22-8808  
**E** hacchi@city.hachinohe.aomori.jp

### 屋内クラフト市「暮らしとマーケット」出展者募集



- 日程 11月25日(土)・26日(日)
- 応募条件

▷クラフト作家の部 ①出展者本人が全ての展示・販売作品を制作している②期間中に出品できる③26日の出展者交流見学会に参加できる

▷暮らしの部 ①八戸市中心商店街で「暮らし」に関する商品を取り扱う個店②③クラフト作家と同様

▷キッチンカーの部 八戸市で飲食店営業(移動営業車)の営業許可証を取得している

#### ●決定方法 書類選考

※詳しくはホームページをご覧ください。

📅7月10日(月)(消印有効)までに応募用紙・作品写真3枚(イベント出展経験者はディスプレイ写真1枚を加えて4枚)をEメール・郵送または直接提出  
📍八戸ポータルミュージアムはっち  
☎22-8228

📧hacchi@city.hachinohe.aomori.jp

#### 青森プロボノチャレンジ

##### 参加者募集(説明会開催)

●日時 ①7月8日(土)10時~12時 ②7月12日(水)18時30分~20時30分

●場所 ※オンライン参加可

①アスパム6階 岩木(青森市)

②アスパム9階 津軽(青森市)

●定員 各日20人

📅📍7月5日(水)までに県県民生活文化課 ☎017-734-9208

📧np0@pref.aomori.lg.jp

#### 市情報誌「WITH YOU」

##### への掲載広告募集



●掲載場所 表紙以外のページの最下段

●サイズ・色数・掲載料

▷1号広告(縦57mm×横88mm)・4色・2万円

▷2号広告(縦57mm×横57mm)・4色・1万5千円

●枠数 2枠以内(1号広告換算)

●配布部数 8千部

📅7月20日(木)(必着)までに申込書をEメール・郵送または直接提出

📍市民連携推進課 ☎43-9217

📧renkei@city.hachinohe.aomori.jp

#### 知的財産権対策支援事業

##### 国内特許等出願費補助金



●対象者 八戸圏域内に本社がある法人もしくは住所がある個人事業者、またはそれら中小企業者で構成される共同体

●対象経費 出願に必要な特許庁出願料、弁理士経費

●補助金額

▷特許出願 1件15万円

▷実用新案登録出願 1件10万円

▷意匠登録出願 1件5万円

(出願2件まで)

●決定方法 書類選考

📅📍(株)八戸インテリジェントプラザ ☎21-2111

📍「八戸インテリジェントプラザ」で検索

#### 八戸圏域活性化事業

##### 助成金事業募集



●内容 魅力ある地域づくりを目指して実施される事業に対し助成金を交付

●対象 八戸圏域内で活動する民間もしくは民間と行政により構成された営利を目的としない団体、またはNPO法人

●助成団体数 3団体以内

●助成金額 事業費の5分の4以内(上限額30万円、圏域町村にも関係する事業は関係市町村分の上限額を合算した額まで)

📅7月31日(月)までに申請書をEメール・郵送または直接提出

📍政策推進課 ☎43-9248

📧seisaku@city.hachinohe.aomori.jp

#### 2024年度

##### 地域振興助成事業募集



●対象 新興企業や事業拡大を目指し、新規事業参入や開発・研究を行う県内の個人、NPO法人、企業など

●助成金額 必要経費の2分の1以内(上限額300万円)

📅📍7月1日(土)~8月31日(木)に(公財)みちのく・ふるさと貢献基金 ☎017-774-1179

#### 放送大学10月入学生募集



放送大学はBS放送やインターネットを利用して学ぶ通信制の大学で、さまざまな目的で幅広

広告

い世代、職業の人が学んでいます。心理学・福祉・経済・歴史・文学・情報・自然科学など、幅広い分野を学べます。

■ 9月12日(火)までに放送大学青森学習センター八戸サテライトスペース(ユートリー)  
☎ 70-1663

暮らし

夏の交通安全県民運動



- 期間 7月21日(金)~31日(月)
- 運動の重点
  - ▷ こどもと高齢者を始めとす

- る歩行者の安全の確保と安全運転意識の向上
    - ▷ 自転車のヘルメット着用と交通ルール遵守の徹底
    - ▷ 全ての座席におけるシートベルトの着用とチャイルドシートの正しい使用の徹底
    - ▷ 飲酒運転の根絶と妨害運転等の防止
- ☎ 43-9218

介護サービス利用料などの軽減制度があります



- 特定入所者介護(予防)サービス費  
低所得の要介護者などが、介護保険施設への入所や短期入

- 所サービスを利用したとき、食費・居住費の利用者負担を軽減します。
  - 社会福祉法人などによる利用者負担軽減制度  
社会福祉法人などが、生計維持が困難な人の利用者負担を軽減します。
  - 介護保険利用者負担額減免  
地震などの災害で、住宅、家財など財産が著しく損害を受けた場合などに、一定の条件で利用者負担額を減免します。  
※所得などの条件がありますので、詳しくはご相談ください。
- ☎ 43-9083

無料 7月の各種相談

☎ 市民相談室(くらし交通安全課内) ☎ 43-2111(内線2553、2554)

相談名に **要申込** がある場合は、事前申し込みが必要です。それ以外は、当日8時15分から窓口(先着順)と、10時から電話で受け付けます(⑫は窓口のみ)。なお、法律相談は、申し込み受け付け開始直後から電話が混み合い、すぐに定員に達することがあります。

場所 ①~⑪くらし交通安全課(別館7階)、⑫島守市民サービスセンター(保健相談室)

記号の説明 ☎ 電話による相談 👤 面談による相談 **市民** 対象は八戸市民のみ

相談名	相談方法	日時	相談員
① 一般相談	☎ 👤	平日の8:15~17:00	市職員
② 人権相談	👤	7/5・12・19・26の各(水)9:00~12:00、13:00~16:00	人権擁護委員
③ 行政相談	👤	7/6・13・20・27の各(木)13:00~15:00	行政相談委員
④ 税務相談 <b>市民</b>	👤	7/3(月)13:00~16:00(1人20分程度) 先着8人	税理士
⑤ 法律相談 <b>要申込</b> <b>市民</b>	👤	7/10(月) 申し込みは7/6(木)8:30から電話で先着5人 7/28(金) 申し込みは7/26(水)8:30から電話で先着5人 各日13:00~16:00(1人30分程度) ※裁判・調停など係争中の人は除く	弁護士
⑥ 司法書士相談 <b>市民</b>	👤	7/14(金)・24(月)13:00~16:00(1人30分程度) 先着5人	司法書士
⑦ 行政書士相談 <b>要申込</b> <b>市民</b>	👤	7/18(火)13:00~16:00 申し込みは7/11(火)・12(水)に電話で	行政書士
⑧ 公証人相談	👤	7/18(火)9:00~12:00	公証人
⑨ 土地家屋調査士相談 (不動産の表題登記や土地の境界に関する事など)	👤	7/4(火)13:00~16:00	土地家屋調査士
⑩ 不動産相談 (不動産の売買や賃貸に関する事など)	👤	7/11・25の各(火)13:00~16:00	宅地建物取引士
⑪ 住宅相談 (家の新築やリフォームに関する事など)	👤	7/21(金)13:00~16:00	建築士
⑫ 人権相談(南郷地区)	👤	7/11(火)9:00~12:00	人権擁護委員

相談名	日時・場所	相談内容	申し込み・問い合わせ先
女性弁護士による法律相談 <b>要申込</b> <b>市民</b>	7/18(火) 14:00~16:00 総合保健センター	● 内容 養育費の取り決めや履行確保、法律に関する問題など ● 対象 市内在住で、ひとり親家庭(離婚を考えている人を含む)の親または子であり、弁護士による法律相談が必要と認められる人 ● 定員 3人(1人30分程度)	■ 9月7/11(火)までに こども家庭相談室 ☎ 38-0703

### 空き家の利活用促進のため の実態調査を実施します



市が委託した業者が、敷地外から外観を目視して建物の管理状況などを調査します。近隣住民の皆さんには、調査員が空き家と思われる建物について尋ねる場合がありますので、ご理解とご協力をお願いします。

- 調査期間 7月～10月頃
  - 調査範囲 下長地区の一部
  - 委託業者 (株)春秋、(株)パスコ
- ※調査員は身分証明書を携行  
固都市政策課 ☎43-2824

### 雑草を刈り取り、快適な 生活環境づくりにご協力を



土地の所有者・管理者の皆さんは、日頃から所有地の適正な管理に努めましょう。特に雑草が繁茂すると、害虫の発生やごみの不法投棄、隣接家屋への被害を誘発するおそれがあります。

刈り取った雑草は焼却せず、燃やせるごみの収集日に出すなど適切に処理してください。

固環境保全課 ☎43-9107

### 道路への枝の張り出しや 倒木などの適正管理を お願いします



車道や歩道への樹木の張り出しや雑草の繁茂は、通行の妨げや防犯上の安全確保の支障となります。また、それが原因で事故が発生した場合、道路や歩道

に隣接する土地の所有者が責任を問われる場合があります。

通行や防犯上の安全を確保し、倒木などによる事故発生を未然に防止するため、危険木の伐採や枝払いをお願いします。強風や大雨時も注意しましょう。  
固道路維持課 ☎43-9117

### 下水道事業受益者負担金・ 農業集落排水事業分担金 の納付



- 第1期分納期限 7月31日(月)
- 納付書発送日 7月上旬
- 対象者 公共下水道・農業集落排水処理施設が使用できる区域の土地所有者または権利者
- 納付場所 市内の指定金融機関、コンビニエンスストア、下水道業務課

※スマートフォンアプリ(PayPay 請求書払い・LINE Pay 請求書支払い・d払い 請求書払い・au PAY 請求書支払い・J-Coin 請求書払い・支払秘書・PayB)でも納付可能です。なお、スマホ決済の場合は、領収書は発行されません。

### 【受益者負担金・農集分担金の賦課を除外(保留)している皆さんへ】

賦課除外(保留)対象地の耕作の中止、地目の変更・売買・相続の確定などがあった場合はご連絡ください。

固下水道業務課 ☎44-8251

### 身体障がい者の巡回診査 と更生相談



- 日時 7月6日(木)  
9時～10時受付
  - 場所 福祉体育館(類家)
  - 持ち物 身体障害者手帳
  - 対象
    - ▷身体に障がいがあり、身体障害者手帳の交付を受けたい人・再認定が必要な人・記載内容と程度が変わったと思われる人
    - ▷身体障がい者で補装具(一部対象外有り)の交付・修理を希望する人
    - ▷生活・医療・施設入所などの相談を希望する人
- 固障がい福祉課 ☎43-9106

### 事業用資産買換えに 関する課税の特例措置 が延長されました



海上自衛隊八戸飛行場周辺の事業用資産(店舗・事業所・土地など)を国へ譲渡し、区域外に買い換えた場合の譲渡所得の収入金額について、課税の特例措置を受けることができる場合があります。この特例措置の期限が、令和8年まで延長されることになりました。

優遇措置の内容などについては、ホームページをご覧ください。くかお問い合わせください。

固東北防衛局防音対策課  
☎022-297-8216

広告

**令和5年度「元気な八戸づくり」市民奨励金の交付団体が決定しました**



● **団体名(事業名)**

**【初動期支援コース】**

- ▷ これからの映画文化を盛り上げる会@青森(まちなか上映会事業)
- ▷ TEAM響(歌って聴いて脳を活性化～音楽で認知予防、介護予防～事業)

**【若者支援コース】**

- ▷ イカドンファミリー(イカドン活動持続化事業)
- ▷ 海猫ふれんず(海猫カフェ事業)

**【まちづくり支援コース】**

- ▷ 高館地区連合町内会(ただてカップバスケットボール大会で地域人材を発掘育成事業)
- ▷ 特定非営利活動法人青い森の情報技術者育成研究会(キッズプログラミング教室事業)

☎市民連携推進課 ☎43-9207

**漁港をきれいに利用しましょう**



八戸漁港では「ごみ」の不法投棄が後を絶ちません。

不法投棄は景観を損なうだけでなく、水質や土壌の汚染など環境への影響も心配されます。

漁港を快適に利用できるよう「ごみ」の不法投棄は絶対にや

めましょう。

☎三八地域県民局三八地方水産事務所 ☎21-1077

**災害情報案内の受付番号が変更となります**



消防本部では火災などの災害情報に関して、迅速に複数の住民からの問い合わせに応じるため、災害状況等自動案内装置を通じて情報を案内していますが、7月1日(土)から受付番号が変わります。

ご利用の際はご注意ください。

**【新】050-5536-5985**

**【旧】0180-991-888**

☎消防本部指令救急課

☎44-2135

**雇用**

**公共職業訓練「住宅建築施工科」9月期受講生募集**



- **期間** 9月12日(火)～6年3月5日(火)
- **場所** 青森職業能力開発促進センター八戸実習場(類家)
- **内容** 木造住宅の施工方法に関する知識・技能の習得
- **対象** ハローワークに求職の申し込みをしている人
- **定員** 15人
- **受講料** 無料(テキスト代別途)
- ☎7月10日(月)～8月18日(金)にハローワークへ申し込み

**【訓練見学説明会】**

- **日時** 7月20日(木)10時～12時
- **場所** 青森職業能力開発促進センター八戸実習場(類家)
- **内容** 建築CADなど訓練の概要説明、実習場見学など
- ☎☎青森職業能力開発促進センター八戸実習場 ☎73-5535

**中高年のための「再就職支援セミナー」**



- **日時** 7月26日(水)13時30分～15時30分
- **場所** 友の会福祉会館(長根)
- **定員** 20人(先着順)
- ※セミナー後に希望者個別相談会開催
- ☎☎電話またはEメールで申し込み
- ☎☎ネクストキャリアセンターあおもり
- ☎017-723-6350
- ☎ chuukounen@ims-hirosaki.com

**45歳以上の人の転職・再就職をサポートします**



- 就職活動のノウハウや悩みなどカウンセラーがマンツーマンでサポートします。
- ※当職業相談は、雇用保険受給資格者の求職活動として認められます。
- **日時** 毎月第2・4(水)13時～16時
- **場所** 友の会福祉会館(長根)
- ☎☎ネクストキャリアセンター

広告



あおもり

☎017-723-6350

**青森働き方改革推進支援センターをご利用ください**



企業の働き方改革全般の取り組みを社会保険労務士が無料で支援します。

- 日時 平日9時～17時  
※土・日・祝日・年末年始除く
  - 内容 相談支援、コンサルティング支援、セミナー支援
- ☎☎青森働き方改革推進支援センター(青森市)  
☎0800-800-1830  
✉hatarakikata@sr-aomori.info

**税**

**法人の設立・変更の届け出はお忘れなく**



次の場合、三八地域県民局県税部に届出書の提出が必要です。

- ▷法人を設立したとき
- ▷法人を解散・清算したとき
- ▷法人の所在地・名称・代表者・資本金・事業年度などに異動があったとき

●届出書 三八地域県民局県税部で配布(県ホームページからダウンロード可)  
※添付書類など、詳しくはお問い合わせいただくか、県ホームページをご確認ください。

☎☎三八地域県民局県税部  
☎27-5111(内線208)

**消費税のインボイス制度 説明会開催**



制度の概要や留意点について、説明会を開催します。また、説明会終了後に登録要否相談会を実施します。

- 日時 7月27日(木)  
①10時～11時 ②14時～15時
- 場所 八戸税務署2階第一会議室
- 定員 各回40人

※②は消費税の仕組みから知りたい人向け  
☎7月20日(木)までに電話で申し込み  
☎八戸税務署法人課税第一部門  
☎43-0145

**7月の納付** [納期限] **7/31**

**国民健康保険税(第1期)**  
**固定資産税(第2期)**

■納税相談  
【夜間窓口】  
7/18(火)17:00～19:30  
【延長窓口】毎週(月)・(金)  
18:00まで ※(祝)を除く  
☎43-9173、43-9174、43-9175

**介護保険料(第1期)**  
**後期高齢者医療保険料(第1期)**  
保険料の納付には、納め忘れのない口座振替がおすすめです。  
☎介護保険課 ☎43-9285  
☎国保年金課 ☎43-9065

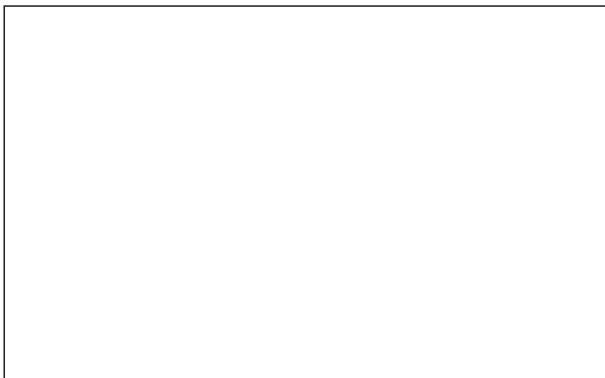
**職業訓練センター受講者募集**

☎☎八戸地域職業訓練センター ☎46-3360

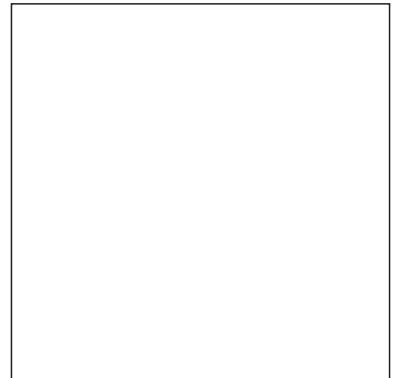
	ワード初心者コース	初心者のためのホームページ作成コース
開講日	7/18(火)～8/10(木)	7/24(月)～8/4(金)
時間	13:30～16:30	9:00～12:00
定員	10人	8人(文字入力・マウス操作ができる人)
受講料	9,600円(テキスト代別途)	4,800円(テキスト代別途)
窓口申込	6/21(水)～7/11(火)	7/3(月)～20(木)
電話申込	6/21(水)～7/7(金)	7/3(月)～18(火)

	建設車両科2
開講日	8/18(金)～11/17(金)
時間	9:00～15:50(標準時間)
場所	八戸地域職業訓練センター(類家) 八戸ライセンススクール(階上町)
内容	大型特殊免許・車両系建設機械(整地等)・フォークリフト運転技能講習修了を目指す
対象	普通自動車免許(AT限定可)を持ち、ハローワークに求職申込しており、職業安定所長から受講指示、受講推薦または支援指示を受けた人
定員	15人
受講料	無料(テキスト代・資格試験受験料・保険料・振込手数料別途)
申込	7/26(水)までにハローワーク八戸 ☎22-8609

広告



広告



## あなたの夢、応援します 令和5年度八戸市奨学生募集

☎ 固学校教育課  
☎ 43-9457



### 一般奨学金

- **貸与型**の奨学金
- 月額 高校2万円 大学4万円
- 返済期間 10年以内で**無利子**
- 対象 高校、高専、短大、大学への進学予定者と在学学生、専修学校の在学学生

### 第1種特別奨学金

- **償還免除型**(※)の奨学金
  - 月額 **10万円**
  - 対象 大学への進学予定者
- (※)在学期間中、奉仕活動等に取り組んでいただきます。

### 第2種特別奨学金

- **給付型**の奨学金
- 月額 高校2万円 大学4万円
- **返済不要**
- 対象 高校、高専、短大、大学への進学予定者

### ● 応募資格 次の①～③すべてを満たす人が応募できます。

- ①保護者が市内に引き続き2年以上居住している
- ②経済的な理由で学校の費用の支払いが困難(第1種特別奨学金は特に困難な人が対象)
- ③学業成績の基準を満たしている(応募する奨学金の種類によって異なる)

### ● 募集期限 **6月30日(金)(必着)**

詳しく知りたい人や応募を検討している人は、募集要項をご覧ください。

募集要項は、学校教育課の窓口に設置、市内の中学校・高校などにも配布しているほか、市ホームページでご確認いただけます。



## 消費生活注意報 第119回 新生活で気を付けたい消費者トラブル5選

4月から新生活を迎えた皆さん、新しい環境にはもう慣れましたか？今回は、そんな皆さんに初めての一人暮らしで気を付けたい消費者トラブルを5つご紹介します。



### 新生活でも気を付けたいもうけ話トラブル

- ☑ うまい話に飛びつかない！



### 「お試し」のつもりが定期購入に!? 定期購入トラブル

- ☑ 最終確認画面で契約内容をよく確認！



### スマホやネット回線などの通信契約トラブル

- ☑ 料金内容やサービスの内容をよく確認！

### 新生活を狙った訪問販売トラブル

- ☑ 不要であればきっぱり断る！
- ☑ クーリング・オフで契約を取り消しできる場合も！



### 退去時の原状回復などの住宅の賃貸借トラブル

- ☑ 契約書類や精算内容をよく確認！

消費生活センターでは、消費者と事業者との間で起こったトラブルの解決のための助言をしています。トラブルに遭ったり、怪しいと思ったら消費生活センターにご相談ください。

☎ 消費生活センター ☎ 43-9216

## 八戸福地線の道路工事に伴い通行規制をします

☎ 固道路建設課 ☎ 43-9394

### ● 工事期間 **8月4日～6年2月29日**

※日程が決まり次第周辺に案内看板や規制看板を設置します。

### ● 時間 **夜間工事** ※片側通行

八戸福地線は大型車両の交通量が多いことから、わだち掘れやクラックなど路面の損傷が著しく、円滑な交通が損なわれています。

このことから、地域住民および通行車両の交通安全に寄与することを目的として、改良舗装工事を実施します。

通行する皆様へ大変ご不便をおかけしますが、ご理解とご協力をお願い申し上げます。



## はちとまネットワーク通信

固政策推進課 ☎43-9248



八戸市と苫小牧市は、平成30年7月に交流連携協定を結び、「はちとまネットワーク」の愛称で、観光、スポーツ、物流・貿易、文化の分野で、連携事業に取り組んでいます。

### 八戸ー苫小牧フェリー航路開設50周年

今年で開設50周年を迎える八戸港と苫小牧港を結ぶフェリー航路は、本州と北海道をつなぐ重要な交通手段として、人の交流や物流を支えています。

現在は、川崎近海汽船㈱の「シルバーフェリー」が1日に4便運行しており、所要時間は片道およそ8時間です。来年には、八戸港に新たなフェリーターミナルビルが完成予定であり、更なる利便性の向上が期待されます。

#### 【フェリー運航スケジュール】

八戸港発	苫小牧港着	苫小牧港発	八戸港着
8:45	16:00	5:00	13:30
13:00	20:15	9:30	18:00
17:30	翌日1:30	21:15	翌日4:45
22:00	翌日6:00	23:59	翌日7:30

### はちとまネットワーク 協定締結5周年

フェリー航路を活用した都市間連携である「はちとまネットワーク」は、今年で協定締結から5年の節目を迎えます。市民の皆さんもフェリーを利用して、両市の取り組みに参加してみませんか。

#### 【今後の主な取り組み】

**7月～** 苫小牧市美術博物館で特別企画展を開催

**9月** 館鼻岸壁朝市で苫小牧市の「ホッキしゅうまい」を販売



## 2023年度自衛官等募集案内

固自衛隊青森地方協力本部八戸地域事務所  
☎FAX45-1920



試験期日は変更になる場合があります。詳しくは、お問い合わせいただくホームページをご覧ください。

募集種目	資格	受付期間(必着)	1次試験日程・会場
第2回一般曹候補生(陸・海・空)	18歳以上33歳未満(一般曹候補生は採用予定月の末日現在、自衛官候補生は採用予定月の3月後の末日現在33歳に達していない者)	7/1～9/5	9/15 青森 16 青森・八戸・三沢・むつ 17 青森・八戸
第3回一般曹候補生(陸・海・空)		9/6～11/30	12/10 青森
自衛官候補生(陸・海・空)		通年受付	9/22・23 八戸駐屯地
航空学生(海・空)	空:高卒・高専3年次修了(※) 18歳以上21歳未満 海:高卒・高専3年次修了(※) 18歳以上23歳未満	7/1～9/7	9/18 水産会館
防衛大学校(一般)	高卒・高専3年次修了(※) 21歳未満 (自衛官は23歳未満)	7/1～10/18	10/28 小中野公民館
防衛医科大学校医学科学生	高卒・高専3年次修了(※) 21歳未満	7/1～10/11	10/21 青森第2合同庁舎
防衛医科大学校看護学科学生	高卒・高専3年次修了(※) 21歳未満	7/1～10/4	10/14 青森第2合同庁舎
陸上自衛隊高等工科学校生徒	男子で中卒(※) 17歳未満	10/1～6年1/5	6年1/13 小中野公民館

(※)卒業見込み・修了見込みも含む

## 八戸地域広域市町村圏事務組合の令和5年度当初予算をお知らせします

固八戸地域広域市町村圏事務組合事務局 ☎43-9556



### 【一般会計】

組合の基本的事業の収入・支出を経理する会計です。

令和5年度の一般会計予算は**76億7,500万円**で、昨年度より3億6,200万円の増額となりました。

財源となる収入の約8.3割は構成市町村から支出される負担金で、約64億805万円です。八戸市はそのうちの約7.3割となる46億7,481万円を支出しています。

### 【特別会計】

八戸市から委託を受けている消防団の事務のための会計を、一般会計と区別しています。消防団員の報酬や、車両・施設の管理運営などに使用され、予算は**3億4,000万円**で、昨年度より250万円の増額となりました。

支出の主なもの	金額
消防や救急の業務など	41億6,915万円
し尿やごみの処理など	27億1,980万円
組合債の元金・利子の支払い	6億7,201万円
介護認定審査会の運営など	9,294万円
その他、議会や組合の運営など	2,110万円

市町村名	負担金	市町村名	負担金
八戸市	46億7,481万円	南部町	3億7,572万円
三戸町	1億8,639万円	階上町	3億3,128万円
五戸町	2億7,587万円	新郷村	7,412万円
田子町	1億4,096万円	おいらせ町	3億4,890万円

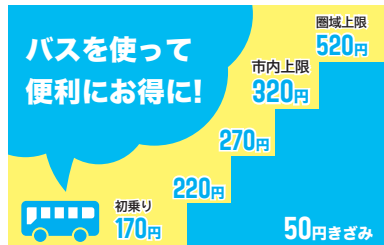


## 連携中枢都市圏の取り組みを紹介します！④



### 八戸圏域地域公共交通計画推進事業

利用しやすい公共交通ネットワークの構築に向けて、路線バスの上限運賃政策やICカード(ハチカ)の導入などの取り組みを、圏域で実施しています。



地域連携ICカード「ハチカ」

※乗り換えが発生する場合は、この限りではありません。  
 ※乗り継ぎが必要となる八戸市-田子町間、八戸市-新郷村間に  
 ついて、お得な「乗継支援企画乗車券」を販売中です。

### 公共交通による交流促進事業

公共交通を軸として圏域内外の交流を促進するため、路線バスに乗車すると圏域の施設入場券などがお得になるバスパックを販売しています。

- ・11ぴきのねこさがしバスパック
- ・ごのへ★馬肉料理★バスパック
- ・南部町パーデパークバスパック
- ・はしかみ蕎麦と岳満喫バスパック(休止中)
- ・おいらせ町美味しい酒とそばバスパック(休止中) など



八戸圏域の主要路線バス乗り放題券と提携施設のクーポン券などをスマートフォンから購入・発券できる、お得な「八戸圏域周遊パス」も販売中！



## 図書の障がい者等配送貸出サービスのご案内

図書館 ☎22-0266

障がいなどにより来館が困難な人に、図書や雑誌を配送で貸し出します。

- 貸出冊数 **5冊以内**
- 貸出期間 **配送に要する期間を含めて22日間**

- 対象者
  - ①身体障害者手帳の交付を受けている人で、障がいの種類およびその程度が下記に該当する人
    - ▷肢体不自由(両下肢、体幹、乳幼児期以前の非進行性の脳病変による運動機能障がいのうち移動機能の障がい 等級：1級・2級)
    - ▷内部障がい(心臓、じん臓、呼吸器、ぼうこうまたは直腸、小腸、ヒト免疫不全ウイルスによる免疫、肝臓の機能の障がい 等級：1級～3級)
  - ②愛護手帳の交付を受けている人で、障がいの程度が「A」
  - ③介護保険制度における「要介護1～5」



- 返却方法 郵便局に集荷を依頼するか、郵便ポストへ投函
- 登録申込書 市立図書館、図書情報センター、南郷図書館で配布
- 利用登録方法 登録申込書に必要事項を記入の上、各手帳または介護保険被保険者証の写し(氏名、生年月日、住所、障がいの等級、要介護度の部分が必要)を添えてFAX、郵送または直接市立図書館(本館)へ持参  
 ※代理人が窓口で手続きをする場合は、上記のほかに代理人の本人確認書類(運転免許証・保険証など)が必要  
 ※申し込みの受け付けは、市立図書館(本館)のみ(郵送も可能)

## 公共施設の有効利用について考えてみませんか？

圏行政管理課 ☎43-2150

「はちのへ大型公共施設見える化シート」の対象施設について、施設利用に関するニーズを把握し、各施設のさらなる利用促進や利便性向上に向けた具体的な取り組みの検討に当たり参考とするため、WEBアンケート調査を実施します。

WEBアンケートにご協力ください

実施期間 **7月7日(金)まで**

- 対象施設 八戸ブックセンター・美術館・はっち・マチニワ・長根屋内スケート場・是川縄文館・図書館・博物館
- 回答方法 パソコン、スマートフォン、タブレットで右記二次元バーコードを読み取り回答



( こんな施設なら もっと利用したいな… )

( こんな使い方ってできるのかな… )

( こういふところを 改善してほしいな… )



## 「児童虐待・DVかな？」 と思ったらご連絡を！

### 【児童虐待相談】

身体的、性的、心理的な虐待、ネグレクト  
(育児の怠慢・放棄など)

### 【DV相談】

配偶者や恋人、パートナーなどからの身  
体的、精神的、性的な暴力に悩んでいる人



児童虐待	八戸市こども家庭相談室 (子ども家庭総合支援拠点) (配偶者暴力相談支援センター)	☎38-0703 ☎「こども家庭相談室」 メール相談も受付
	児童相談所 虐待対応ダイヤル	☎189(全国共通) 24時間受付・通話無料
DV	子ども虐待ホットライン (青森県八戸児童相談所)	☎0120-74-6552 24時間受付・通話無料
	DVホットライン (青森県女性相談所)	☎0120-87-3081 24時間受付・通話無料
	DV相談ナビ	☎#8008

## 「ふるさと寄附金」で 八戸を応援しよう！

「ふるさと寄附金」は、ふるさとへ貢献または応援を  
したいという思いを実現するため、寄付金額の2,000円を  
超える分について、所得税や市民税・県民税から控除する  
制度です。市外にお住まいのご家族・ご親戚やご友人にも  
呼びかけをお願いします。

※お礼の品は、市外在住の人のみに進呈しています。

### 申込方法

**郵送**…申込書を送付しますので、広報統計課へご連絡ください。  
**インターネット**…市ホームページ内「八戸市ふるさと寄附  
金について」をご覧ください。

令和4年度実績 (4年4月～5年3月)	件数	金額
	7,348件	142,748,988円

▷寄付金の使いみちは寄付者にさまざまな分野から選択  
していただき、まちづくりに活用しています。  
▷寄付実績の詳細は、市ホームページをご覧ください。

☎問広報統計課 ☎43-2319

## あなたの周りにいませんか？「ヤングケアラー」

### ヤングケアラーとは？

本来大人が担うと想定されている家事や家族の世話などを、日常的に行っている子ども  
のことです。負担を抱え、学業や友人関係などに影響が出てしまうことがあります。

ヤングケアラーは、自分からサポートを求めることが難しい  
と言われています。

「支援を必要としているのではないか」と感じる子どもや家族  
が身の回りにいたら、お気軽にご連絡ください。



☎こども家庭相談室(子ども家庭総合支援拠点)  
☎38-0703  
✉welfarefamily@city.hachinohe.aomori.jp

## 市民伝言板

料金の記載がないものは無料です。  
掲載内容については、各問い合わせ先にご確認ください。

### 健康姿勢講座「姿勢と腰痛」編 要申込

- 日時 7/1(土)9:30 ●場所 水産会館小研修室
- 講師 井内隆詞(健康科学博士号、(一社)日本姿勢検定協会  
代表理事) ●定員 20人
- ☎問JFCP優良認定院姿勢専科KCSセンター城陽八戸出張所  
☎090-5598-4746(佐々木) ✉shaya.1228@gmail.com

### 初心者囲碁教室 要申込

- 日時 7/1・8・15の各(土)10:00~12:00(3日間)
- 場所 白山台公民館 ●内容 囲碁初心者楽しく囲碁を  
学ぶ ●講師 奥野秀樹(日本棋院八戸支部)
- ☎問日本棋院八戸支部 ☎☎27-9929(奥野)

### マチナカ公開講座

- 日時 ①7/8②15③29の各(土)13:30、④31(月)18:00
- ※各日1時間30分 ●場所 ばらば(番町) ●内容 ①コン  
ピュータで音を操る ②ヨーロッパの国際アート展から考える、  
西洋美術とアジア ③三社大祭の歴史をたどる ④三社大祭を  
アートの視点で考える-祭りの古今東西-
- 講師 ①越田俊介 ②東方悠平 ③佐々木崇徳 ④皆川俊平
- ☎問八戸工業大学 ☎25-8005

### あおもり県民カレッジ三八地区地域キャンパス講座 「健康講座 健康寿命を延ばそう」要申込

- 日時 7/19(水)13:30~15:00 ●場所 はっち2階 シ  
アター2 ●講師 関下和彦 ●定員 70人
- ☎問あおもり県民カレッジ事務局 ☎017-739-0900  
三八学友会事務局 ☎35-5674

### 八戸工科学院「ものづくり教室」&「しごと体験」要申込

- 日時 7/23(日)9:15~12:00 ●場所 八戸工科学院
- 内容 ▷「ものづくり教室」メタルテーブル・リモコン飛行機・  
水鉄砲・静電気モーター ▷「しごと体験」金属研磨・タイヤ交換・  
水道工事・電気工事 ●対象 小学校高学年(保護者  
同伴) ※詳しくはホームページをご覧ください。
- ☎問八戸工科学院 ☎28-6811(荒木由)



### テコンドー青森八戸クラブ 要申込

- 日時 毎週(金)(土) ●場所 八戸市武道館
- 内容 力強く華麗な蹴りが特徴のテコンドーを一緒にやっ  
てみませんか。年齢・性別不問、無料体験受付中。
- ☎問テコンドー青森八戸クラブ  
☎090-5843-9420(中川原)