

事業者の皆さんのご協力で 地域の安心・安全見守り事業を実施しています

☎ 43-9258 ☎ fukushiseisaku@city.hachinohe.aomori.jp

市では、誰もが安心して暮らせる地域づくりのため、宅配業者・タクシー会社・新聞販売店などと「地域の安心・安全見守り協定」を締結し、事業者が業務上で把握した市民の生活上の異変や、道路・公園などの破損状況について情報提供を受け、必要な対応につなげる取り組みを進めています。

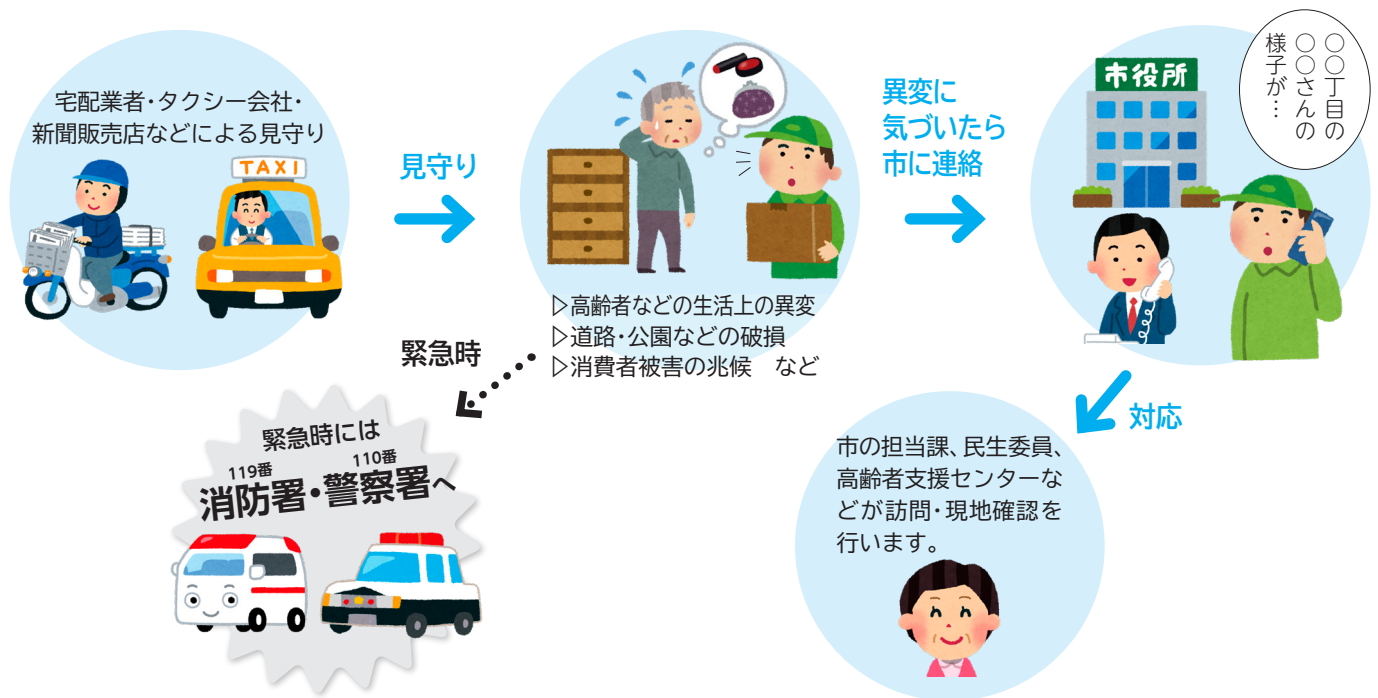
事業の仕組み

▷市と協定を締結した事業者は、自身の業務を遂行している中で、市民の生活上の異変や道路・公園の破損などに気づいたとき、できるだけ速やかに状況を市に通報します。

(業務外で新たな見守りの実施を依頼するものではありません)

▷通報を受けた市は、問題の解消のため、関係課において訪問や現地確認などの対応を行います。

(必要に応じて、関係機関とも情報を共有する場合があります)



協定の締結

当事業は平成26年度に23事業者のご協力によりスタートしました。毎年新たな事業者に加わっていただき、令和4年10月31日現在で41事業者のご協力をいただいています。

【協力事業者(業種別、順不同)】 デーリー東北販売店会八戸会、はちのへ東奥・朝日販売センター中央店、協同組合八戸地区エルピーガス保安センター、ENEOS グローブエナジー(株)北日本支社、八戸ガス(株)、八戸燃料(株)、東北電力ネットワーク(株)八戸電力センター、八戸圏域水道企業団、八戸市タクシー協会、生活協同組合コープあおもり、(株)南山デイリーサービス、サイトウホームライフ(株)、青森ヤクルト販売(株)八戸営業所、宮古ヤクルト販売(株)八戸支店、(株)明健堂、八戸医療生活協同組合、(株)ビリーブケアサポート、日本郵便(株)八戸郵便局、日本郵便(株)八戸西郵便局、日本郵便(株)市内窓口郵便局、(株)ゆうちょ銀行八戸店、(株)ミッド八通、ヤマト運輸(株)青森主管支店、佐川急便(株)北東北支店、(株)ユニバース、(株)よこまち、(株)ジョイス八戸石堂店、紅屋商事(株)、(株)イトーヨーカ堂、(株)セブン-イレブン・ジャパン、(株)バイタルネット八戸支店、(株)サンデー、明治安田生命保険相互会社八戸支社、三井住友海上あいおい生命保険(株)東北営業部 青森生保支社、第一生命保険(株)青森支社、日本生命保険相互会社青森支社、(公社)青森県宅地建物取引業協会、(株)ハンモ不動産管理、上明戸土地家屋調査士事務所、青い森信用金庫、八戸農業協同組合

(見守り活動にご協力をお願いします)

事業者の皆さんの定期的・継続的な見守り活動は、市民にとって心強い取り組みになります。

活動に関心をお持ちの事業者の皆さんは、福祉政策課までご連絡ください。