

自分の健康を保つため

1年に1度、必ず「健診」を受けましょう

年度内に「健診」または「人間ドック」のどちらか1回を受診できます。※重複して受診することはできません

固国保年金課☎43-9376(八戸市国保特定健診に関すること) ☎43-9065(後期高齢者健康診査に関すること)

健診を受ける メリット

- ◆メタボリックシンドローム(内臓脂肪症候群)を早期に発見できます。
- ◆健診結果のレベルに合わせた「特定保健指導」が受けられます。
- ◆生活習慣病の早期発見・重症化の予防により、ご家庭の医療費を抑えられます。

※年度中に健診を受診していない人に対して、受診をおすすめするはがきを送付する場合があります。

(送られた郵便はがきは受診券ではありませんので、はがきの有無にかかわらずいつでも受診できます)

健康診査 無料

八戸市国保特定健康診査

〈対象〉国民健康保険加入者で40～74歳の人

〈基本項目〉問診、身体診察、計測(身長・体重・腹囲)、血圧測定、血液検査(肝機能・脂質・血糖検査)、尿検査、心電図検査、貧血検査、腎機能検査(血清クレアチニン)、痛風検査(尿酸)、聴力検査

〈医師が必要と認めた人が対象になる項目〉

眼底検査、眼圧検査

※尿酸・聴力・眼圧検査は、総合健診センターでのみの検査となります。

後期高齢者健康診査

〈対象〉後期高齢者医療制度加入者で75歳以上の人(一定の障がいがある65～74歳の人で、後期高齢者医療制度加入者を含む)

〈基本項目〉問診、身体診察、計測(身長・体重)、血圧測定、血液検査(肝機能・脂質・血糖検査)、尿検査

〈医師が必要と認めた人が対象になる項目〉

心電図検査、貧血検査、眼底検査、血清クレアチニン

受診場所と申込方法

健診を受診する当日は、保険証を忘れずにお持ちください。

※健診を受診する機関が、がん検診を実施していれば、健診と同時に申し込むことができます。

■総合健診センター(田向) ☎70-5563 ☎96-6124 (予約受付時間:8時～16時45分)

☎電話・FAXで総合健診センターへお申し込みください。

※各地区の優先日は、3月に各家庭に配布した「わが家の健康カレンダー」に記載しています。(地区優先日にはバスの送迎があります)

※健診日より、各地区の優先日の2か月ほど前に配布されます。

■受託医療機関 予約などが必要な場合もありますので、直接、各受託医療機関へ電話などでお申し込みください。

○受託医療機関で受診できるのは、65歳以上の人と40歳以上の障がいのある人(各種障害者手帳などの交付を受けている人)に限られます。

○各健診は、それぞれ年度内に1回のみ無料で受診できます。(同年度内に健診センターと受託医療機関の両方で健診を受けることはできません)

受託医療機関名	所在地	電話番号	受託医療機関名	所在地	電話番号
うしお内科クリニック	東白山台二丁目	70-1191	西口内科	尻内町字内田	27-8808
荻生内科医院	売市二丁目	24-4613	長谷川内科胃腸科医院	上徒士町	22-3215
春日井内科医院	小中野四丁目	43-0418	八戸城北病院	石堂一丁目	20-2222
岸原病院	柏崎六丁目	45-8111	八戸生協診療所	南類家一丁目	44-0278
小松内科医院	階上町道仏字天当平	88-5515	はちのへ西脳神経クリニック	尻内町字鴨ヶ池	20-8122
下長内科クリニック	下長三丁目	28-5040	はらだクリニック	南部町苦米地字白山堂	60-1661
菅原内科医院	窪町	46-3355	伴内科心臓血管クリニック	売市一丁目	22-9016
鈴木内科医院	尻内町字八百刈	27-2752	福原胃腸科外科医院	田子町田子上野ノ下夕	0179-32-2338
田島医院	三戸町二日町	0179-22-2228	みちのく記念病院	小中野一丁目	24-1000
ちょうじやの森内科クリニック	糠塚字下道	43-6516	メディカルコート八戸西病院	長苗代字中坪	28-4000
内科種市病院	是川字土間沢	96-1325	やわたクリニック	八幡字下樋田	32-7333

※生活保護を受給しているため医療保険に加入していない人も無料で健診を受けられますので、健康づくり推進課へお問い合わせください。固健康づくり推進課☎38-0710☎38-0735

健診受診率目標

60%

八戸市では令和5年度までに特定健診受診率60%を目指しています。令和2年度の八戸市の特定健診受診率は28.1%で、ここ数年は県、全国平均を下回っています。

元気応援!

TOKU

お得ーポン



クーポンプレゼント期間 **令和5年3月末まで** 健診を受けて得しちゃおう!

八戸市国民健康保険の「特定健診」・「国保人間ドック」を受けた人に、スポーツクラブや温泉など、心身の健康を応援する施設の優待クーポンをプレゼントします。

【協働事業者】はちえきキャンパス、グランドサンピア八戸、ゆりの木ボウル、マンタ健康クラブ、Rose Rose(ローズローズ)、まったりルーム小休、ヌマガチダンススクール、ファイテンケアステーション八戸店

人間ドック 無料～6,000円

国保人間ドック

〈対象〉国民健康保険加入者で30歳～74歳の人

〈検査項目〉右ページの八戸市国保特定健康診査基本項目に加えて、視力検査、眼底検査・眼圧検査、超音波検査、肺がん・結核検診、がん検診(胃・大腸)

区分	自己負担額
30～39歳	6,000円
40～69歳	3,000円
年度内に40歳、45歳、50歳になる人	無料(※1)
70～74歳	無料(※2)

(※1) 健診センターが3,000円を負担します。

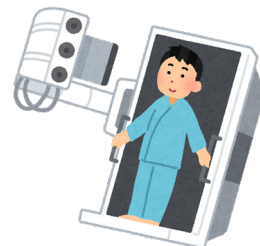
(※2) 70歳の人は、年度内(4月～翌年3月)に70歳になる人も含みます。

後期高齢者人間ドック

〈対象〉右ページの後期高齢者健康診査と同じ

〈検査項目〉後期高齢者健康診査基本項目に加えて、腹囲計測、腎機能検査、尿酸、貧血検査、心電図検査、視力検査、聴力検査、眼底検査・眼圧検査、超音波検査、肺がん・結核検診、がん検診(胃・大腸)

自己負担額
5,000円



受診場所と申込方法

総合健診センター(田向) ☎70-5563

お手元に保険証を用意して、電話でお申し込みください。



八戸市国保・後期高齢者医療制度以外の健康保険に加入している人の特定健診

それぞれの医療保険者が特定健診を実施していますので、保険証に記載されている「保険者の名称」を確認の上、ご加入の医療保険者へお問い合わせください。なお、全国健康保険協会(青森支部)の被扶養者については、下記の通りです。

全国健康保険協会 被扶養者(対象:40～74歳)

個人負担 無料

該当者には受診券が送付されます

- 健診場所 受診券に同封の実施機関一覧でご確認ください。
- 検査項目 身体測定・理学的検査・血圧測定・尿検査・血液検査
- 申込方法 電話で希望の実施機関へ

☎全国健康保険協会 ☎017-721-2723



実施機関によっては、住民健診の各種がん検診もあわせて受診できます(有料)

- 健診センターなどでは、換気や消毒などの感染症予防対策を徹底しています。
- 健診結果の統計データは、市の保健事業に活用されます。また、生活習慣病予防のため、市の保健師・看護師・栄養士が電話や家庭訪問を行う場合があります。