

令和4年1月4日 田向地区に「八戸市総合健診センター」と「八戸市医師会館(臨床検査センター)」が移転オープン!

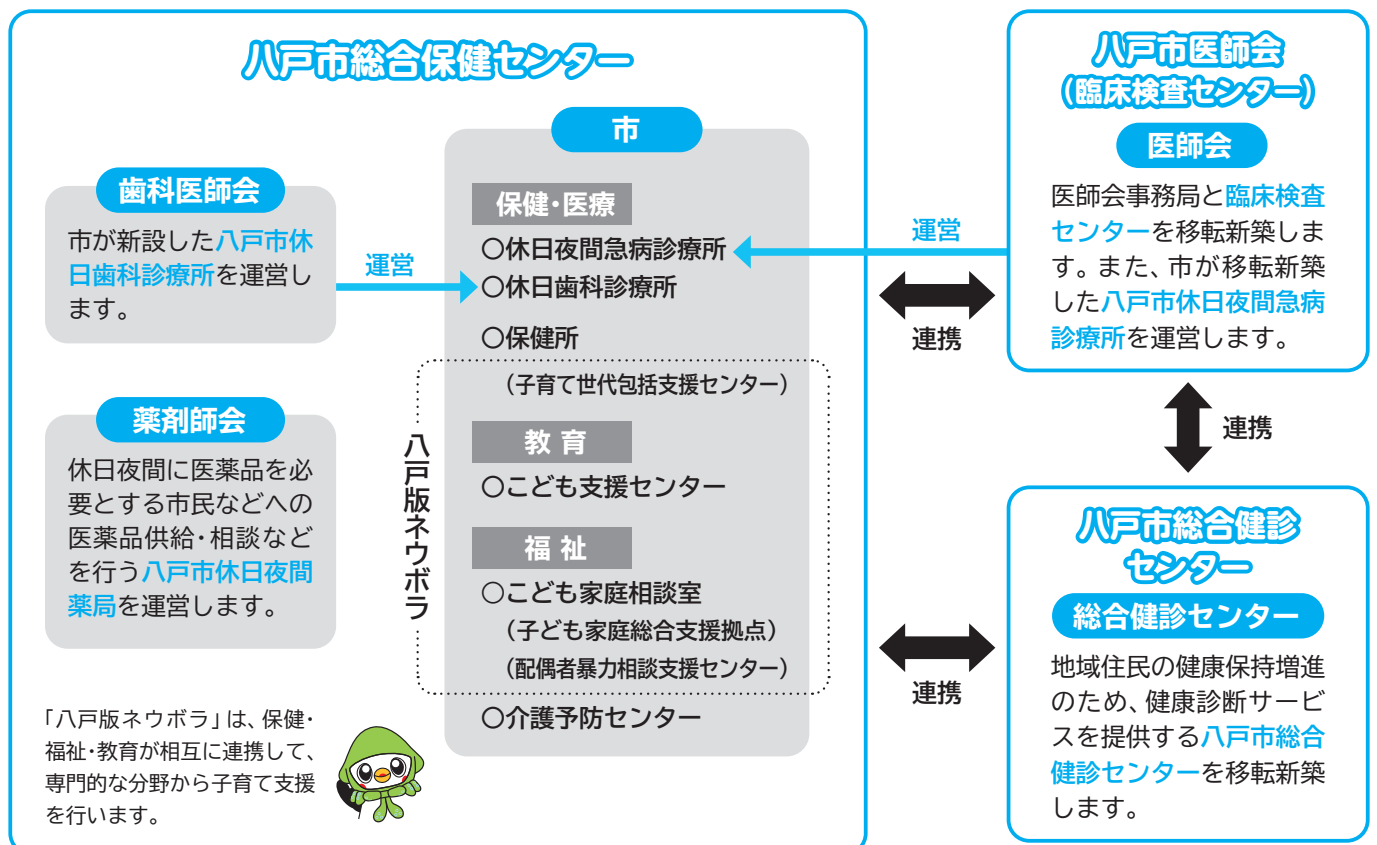
総合的な医療・健康対策の拠点



平成27年7月に策定した「(仮称)八戸市総合保健センター基本構想」に基づき、市と八戸市医師会、八戸歯科医師会、八戸薬剤師会、八戸市総合健診センターが協力して整備を進めてきた全ての事業が令和4年1月に完了します。

「市民一人ひとりが生涯を通じて心身ともに健康で、生きがいのある生活ができるすみよいまち」の実現をめざして、「総合的な医療・健康対策の拠点」としての役割をはたしてまいります。

総合的な医療・健康対策の拠点ってどんなところ? /



令和4年1月4日にオープンする施設の紹介

八戸市総合健診センター



- 1階 待合ホール、健康相談室、ウェルネスホール、事務室
※健診受付を行う待合ホールのほか、健康相談室や運動指導を行うウェルネスホールをメインエントランス近傍に配置
- 2階 健診エリア(共用健診フロア、女性専用健診フロア)
※ワンフロアで完結する健診機能のほか、女性に配慮した健診フロアを実現
- 3階 人間ドック専用ラウンジ、地域交流ロビー
※健診サービスの向上のため、日帰り人間ドック専用のラウンジなどを設置

お知らせ

令和3年中の健診は、青葉二丁目で12月10日(金)まで行っています。
 なお、引越し・移転作業に伴い、12月11日(土)から令和4年1月3日(月)まで健診業務が休止となります。例年、年末年始に健診を受診されている人はご注意ください、早めの受診・ご予約にご協力をお願いします。

八戸市医師会館 (臨床検査センター)



事務局

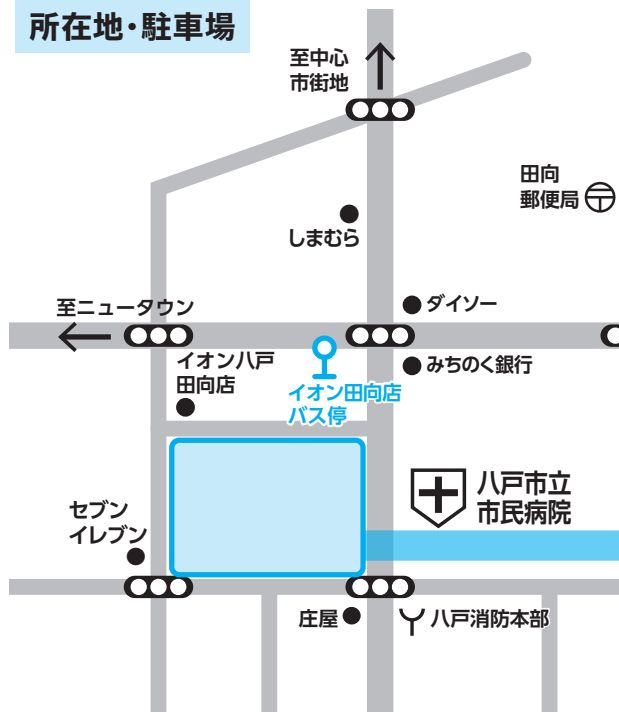
2階 事務局、会議室、TV会議室

臨床検査センター

1階 臨床検査室、集配ホール、事務室

2階 病理・細胞診検査室

所在地・駐車場

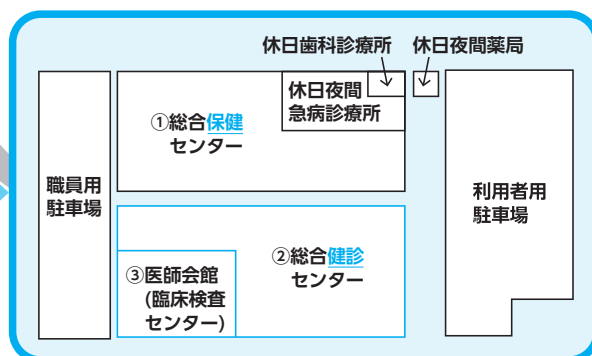


●所在地

- ①八戸市総合保健センター(田向三丁目6-1)
- ②八戸市総合健診センター(田向三丁目6-15)
- ③八戸市医師会館(臨床検査センター)
(田向三丁目6-20)

●駐車場

無料・駐車台数 約300台
(うち障がい者専用駐車スペース8台)



交通のご案内

- 中心街からバスでお越しの場合
 - ▷「八戸中心街ターミナル③番のりば(中央通り)」バス停から乗車
 - ▷「イオン田向店」バス停下車 徒歩2分

市営バス	南部バス
S30番 旭ヶ丘営業所行	S 35番 市民病院行
S31番 桜ヶ丘・旭ヶ丘営業所行	S 37番 イオン田向店行
S32番 第二桜ヶ丘行	S100番 階上庁舎行
	S102番 階上中学校行
	S103番 階上行