

令和4年3月18日

臨時市長記者会見

〔 案件 〕

新型コロナウイルス感染症への対策について

八戸市の感染防止対策について ①

第16回八戸市新型コロナウイルス感染症対策本部会議決定

- ① 市所管**施設等の休館・使用中止**
- ② 市主催**イベント・行事の中止・延期**
- ③ 市立小・中学校での**部活動は、**
厳格な感染防止対策を講じたうえで**限定的に実施**

➡ 4月10日（日）まで実施

八戸市の感染防止対策について ②

第16回八戸市新型コロナウイルス感染症対策本部会議決定

3月21日（月・祝）まで

- **美術館、図書館、博物館、縄文学習館等のみ開館**
→ **基本的な感染防止対策＋入場者数制限 等**
- **それ以外の市所管施設は原則休館・使用中止**

市民活動や地域経済への影響大！

八戸市の感染防止対策について ③

第16回八戸市新型コロナウイルス感染症対策本部会議決定

3月22日（火）以降

●市所管施設は**原則**休館・使用中止

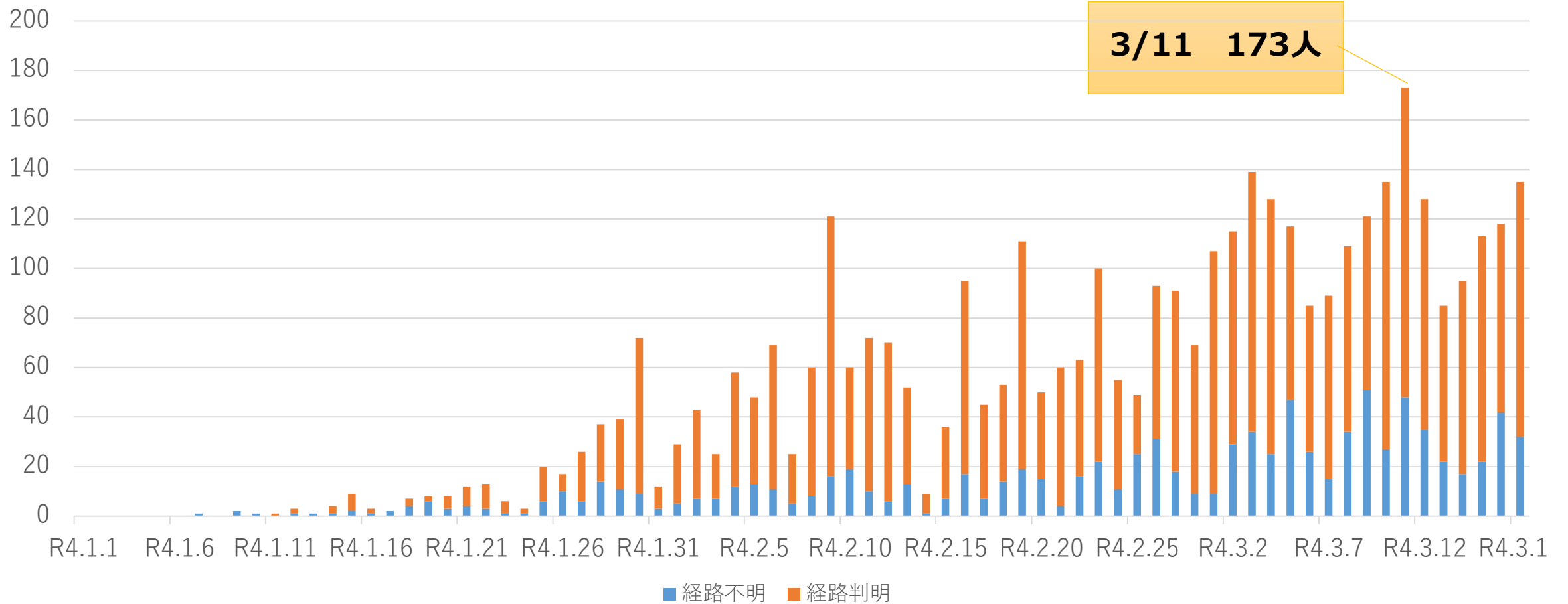
●以下の施設は、**基本的な感染防止対策** + **一部制限**

（出入口にサーモカメラ、入場者数、事前予約制など）付きで開館

**市公会堂・公民館、南郷文化ホール、南部会館、更上閣、
ブックセンター、はっち、マチニワ、かぶーにや、種差海岸休憩所、
マリエント、三八五・こども館、みなと体験学習館 等**

新型コロナウイルス感染の状況（八戸市内）

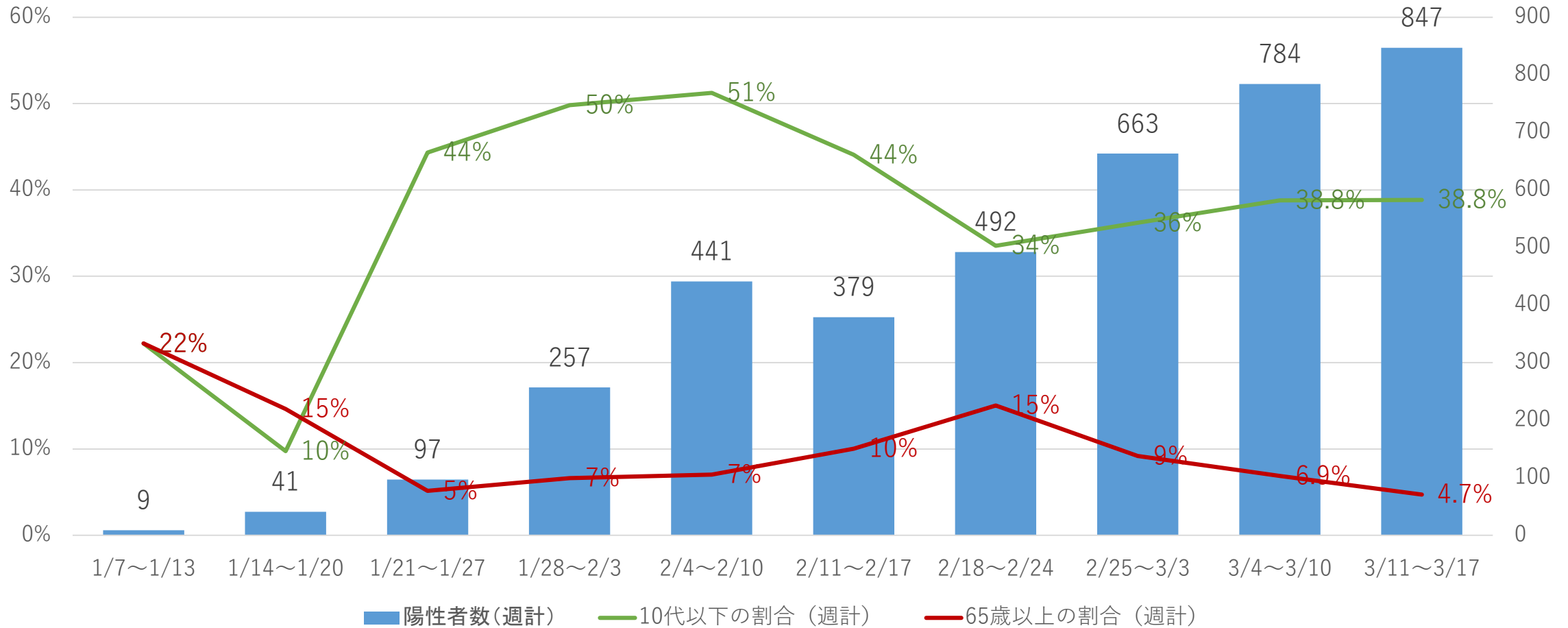
1 日ごとの陽性者確認数（令和4年1月1日～3月17日）



3月11日に過去最多となる173人の陽性者を確認しており、現在も高止まりの傾向。

新型コロナウイルス感染の状況（八戸市内）

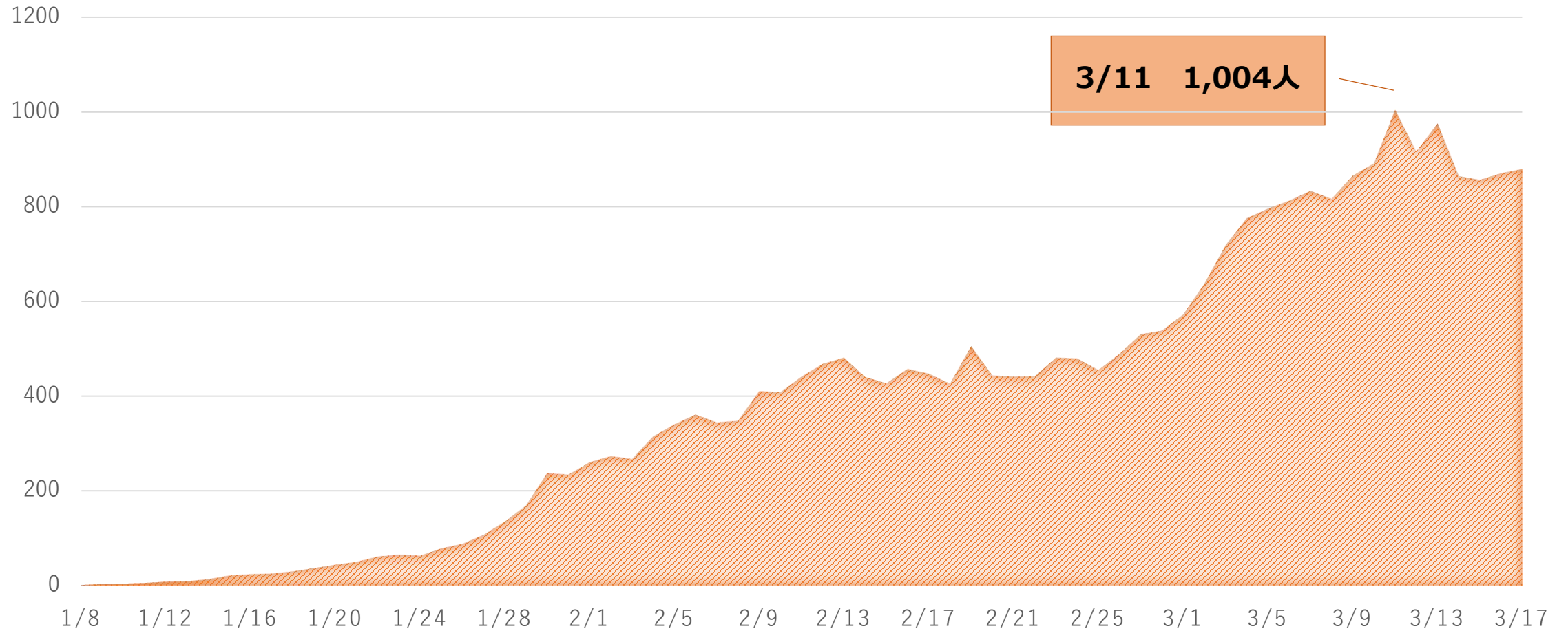
2 週ごとの陽性者確認数と年代別の傾向



- ・ 週ごとの陽性者確認数は現在も増加傾向。
- ・ 高齢者の割合は低下傾向だが、依然として10代以下の割合が高く約4割を占める。

新型コロナウイルス感染の状況（八戸市内）

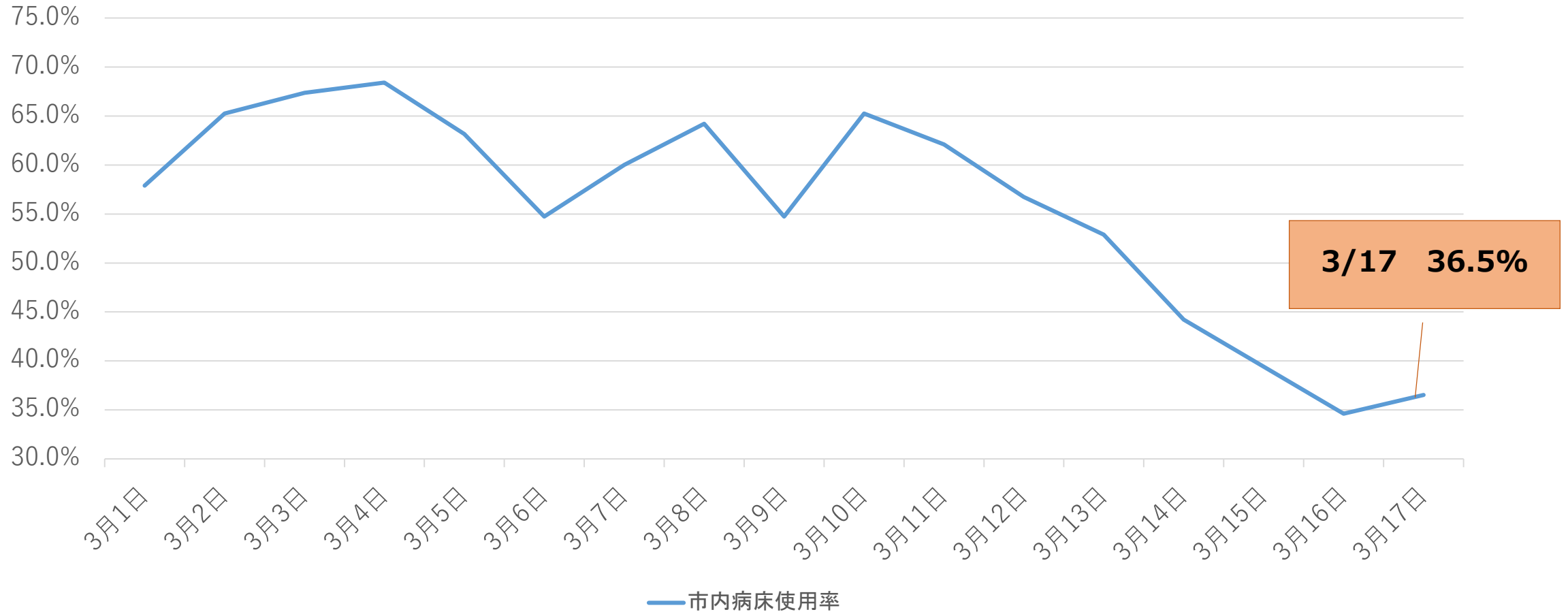
3 療養者数



・療養者数は3月11日に最大1,004人に達したが、現在は800人台後半で推移。

新型コロナウイルス感染の状況（八戸市内）

4 市内の病床使用率

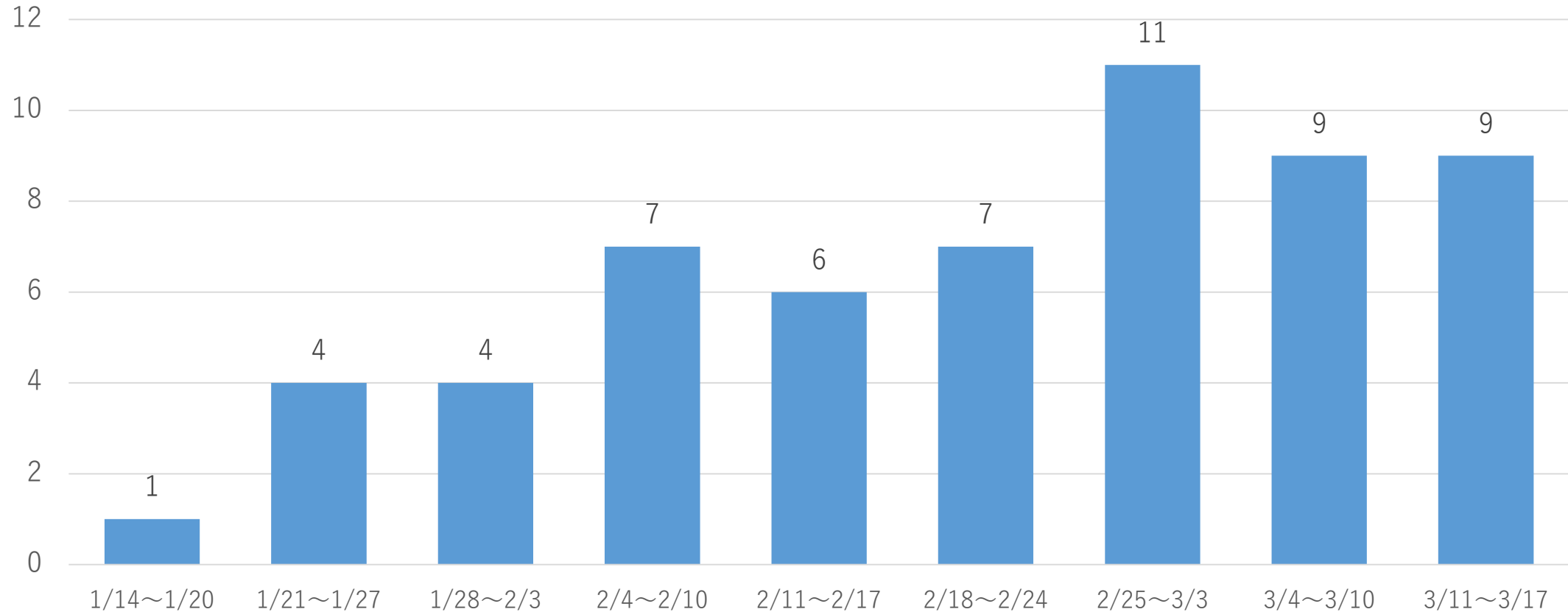


- ・市内の病床使用率は3月上旬に最大70%近くまで上昇したが、3月11日から新たに追加病床が確保されたこともあり、現在は36.5%まで低下。

新型コロナウイルス感染の状況（八戸市内）

5 クラスターの発生状況

3月17日現在



- ・ 3月上旬には連日複数のクラスターが確認されるなど、クラスターが頻発する状況が続く。
- ・ 3月以降は教育保育施設におけるクラスターが全体の半分以上を占める。