

八戸市学校一覧

(令和2年5月1日現在)

八戸市教育委員会

目 次

八戸市学校一覽総括表	1
幼稚園	2
市立小学校	3
市立中学校	5
私立中学校	5
高等学校	6
高等専門学校	6
大 学	7
特別支援学校	7
幼稚園別・学級数・園児数調	8
小学校別・学級数・児童数調	9
中学校別・学級数・生徒数調	12
高等学校別・学科別・学級数・生徒数調	13
高等専門学校・大学・短期大学・学科別・学級数・学生数調	18
特別支援学校・学級数・児童・生徒数調	21
八戸市教育委員会組織・機構	22

八 戸 市 学 校 一 覧 総 括 表

学 校 種 別	国 立(国設を含む)				公 立				私 立				計			
	学校数	学級数	本 務 教員数	園 児 童 生 徒 学 生 数	学校数	学級数	本 務 教員数	園 児 童 生 徒 学 生 数	学校数	学級数	本 務 教員数	園 児 童 生 徒 学 生 数	学校数	学級数	本 務 教員数	園 児 童 生 徒 学 生 数
幼 稚 園									21	95	221	1,443	21	95	221	1,443
小 学 校					42	488	757	10,791					42	488	757	10,791
中 学 校					24	231	490	5,600	2	8	15	158	26	239	505	5,758
特別支援学校					5	141	301	505					5	141	301	505
高等学校	全日制				7	113	332	4,152 (32)	6	126	253	3,127 (68)	13	239	585	7,279 (100)
	定時制・ 通信制				2	22	54	350	1	6	3	244	3	28	57	594
工業高等専門学校	1	28	66	891 (56)									1	28	66	891 (56)
大 学	1	—	—	294					3	50	170	2,318	4	50	170	2,612
計	2	28	66	1,185	80	995	1,934	21,398	33	285	662	7,290	115	1,308	2,662	29,873

()は専攻科生徒・学生数の再掲

幼 稚 園

※新制度移行により幼稚園から認定こども園となった学校を含む
(認定こども園となった学校については1号・2号認定の人数を掲載)

番号	区分	園 名	所 在 地	電話番号	園 長 名	教 員 数			園 児 数			学 級 数
						男	女	計	男	女	計	
1	私立	八戸聖ウルスラ学院	八戸市大字田面木字上野平53番地2	27-2096	石井清美	—	5	5	22	43	65	4
2	"	千 葉	" 田向二丁目2番5号	45-2312	岡本潤子	1	12	13	82	83	165	8
3	"	八 戸	" 類家四丁目9番3号	22-2224	島守麻美	—	7	7	22	14	36	4
4	"	イ メ ル ダ	" 柏崎四丁目14番40号	45-1993	天摩直美	1	3	4	25	26	51	3
5	"	八 戸 小 中 野	" 小中野六丁目4番5号	22-2860	小林よう子	—	6	6	11	6	17	3
6	"	認定こども園かもめ	" 大字鮫町字ハンノ木沢4番地1	33-1334	小澤本江	2	5	7	25	26	51	4
7	"	認定こども園桔梗野	" 大字市川町字桔梗野35番地150	28-2525	田頭初美	3	13	16	37	31	68	4
8	"	旭 ケ 丘	" 旭ヶ丘三丁目1番地80	25-3516	須川真也子	2	2	4	1	2	3	3
9	"	八 戸 め ぐ み	" 根城九丁目7番6号	22-7957	倉敷ツギ子	—	6	6	13	15	28	3
10	"	八 戸 学 院	" 湊高台六丁目14番5号	34-5765	内山伸治	2	15	17	58	61	119	7
11	"	ま ほ ろ ば	" 売市二丁目7番28号	24-4810	高崎讓	2	7	9	28	42	70	5
12	"	さ く ら	" 湊高台七丁目6番14号	33-4011	木村喜久子	—	9	9	44	63	107	7
13	"	マリアンハウス	" 是川一丁目12番地1	96-1644	柳町勝司	2	19	21	35	53	88	5
14	"	八戸学院聖アンナ	" 青葉三丁目23番7号	45-3670	山西幸子	—	7	7	31	26	57	4
15	"	駒 沢	" 大字石手洗字駒ヶ沢28番地1	96-5517	木村千鶴子	—	7	7	20	12	32	3
16	"	認定こども園長者	" 大字沢里字藤子31番地	45-1941	田端良子	—	11	11	42	28	70	5
17	"	認定こども園八戸文化	" 大字尻内町字内田10番地2	27-2542	油川育子	1	38	39	98	87	185	7
18	"	八 戸 シ オ ン	" 大字糠塚字葎谷地2番地14	—	—	休 園 中						
19	"	認定こども園高館	" 大字河原木字二階堀12番地1	20-1256	田頭正嗣	4	18	22	63	71	134	8
20	"	み ど り	" 柏崎三丁目11番14号	45-5974	正部家朱美	—	6	6	31	27	58	4
21	"	八戸学院第二ののめ	" 大字新井田字小久保尻1番地51	25-2488	茂木典子	—	5	5	16	23	39	4
		計(21園)				20	201	221	704	739	1,443	95

市 立 小 学 校

番号	学 校 名	所 在 地	電話番号	校 長 名	教 員 数			児 童 数			学 級 数
					男	女	計	男	女	計	
1	八 戸	八戸市長根三丁目24番1号	43-2820	大 浦 和 典	6	12	18	134	133	267	12
2	城 下	城下四丁目3番42号	44-3022	堰 合 雅 弘	7	19	26	157	138	295	15
3	吹 上	吹上一丁目14番36号	44-0527	峯 香代子	9	19	28	243	246	489	21
4	長 者	長者三丁目2番1号	22-0564	田 村 元	7	16	23	218	185	403	16
5	函 南	大字糠塚字大開4番地1	44-4661	鈴 木 規 夫	4	10	14	75	69	144	8
6	中 居 林	大字石手洗字一本木29番地	96-1030	齋 藤 和香美	6	14	20	166	151	317	14
7	柏 崎	青葉二丁目7番1号	43-2263	三 角 浩 司	8	22	30	279	279	558	22
8	小 中 野	小中野五丁目2番17号	44-1513	鈴 木 稔	7	15	22	170	147	317	14
9	江 陽	江陽五丁目9番24号	22-1824	豊 島 匡 生	5	9	14	117	103	220	8
10	湊	大字湊町字中道7番地1	33-1022	加 藤 慎 一	6	13	19	102	111	213	8
11	青 潮	大字湊町字鯨ノ口23番地4	33-1710	小 泉 孝 一	10	19	29	278	275	553	22
12	白 銀	大字白銀町字大久保道1番地1	33-1021	秋 山 政 子	4	10	14	92	75	167	8
13	白 鷗	大字白銀町字中平13番地3	33-6624	木 津 正 博	6	11	17	130	148	278	12
14	白 銀 南	大字大久保字鷹待場38番地2	33-1126	越 戸 順 子	5	18	23	221	206	427	16
15	町 畑	大字大久保字下町畑29番地2	35-5133	工 藤 正 道	4	11	15	103	92	195	9
16	鮫	大字鮫町字上手代森19番地	33-0249	横 濱 誠 一	6	12	18	141	131	272	13
17	種 差	大字鮫町字赤コウ55番地59	38-2011	宍 戸 義 彦	3	3	6	11	6	17	3
18	大 久 喜	大字鮫町字大作平44番地29	38-2609	長 倉 一 志	3	4	7	15	10	25	4
19	金 浜	大字金浜字外ノ久保43番地3	38-2610	野田頭 典 枝	2	3	5	9	7	16	3
20	根 城	根城四丁目22番27号	22-0248	今 井 裕 一	8	20	28	242	235	477	19
21	白 山 台	東白山台二丁目31番1号	27-9200	種 市 八重子	7	19	26	224	209	433	18
22	西 白 山 台	西白山台四丁目15番1号	70-2489	原 寿	8	19	27	278	255	533	19
23	江 南	根城九丁目22番50号	46-2431	花 生 典 幸	4	16	20	56	38	94	8
24	田 面 木	大字田面木字山道下夕13番地2	27-2424	高 山 一 雄	4	11	15	81	95	176	9
25	下 長	大字長苗代字太古殿1番地1	28-6731	山 内 哲	6	16	22	175	158	333	15
26	城 北	石堂一丁目22番6号	28-5461	高 谷 信 行	8	15	23	205	212	417	18
27	高 館	大字河原木字小田56番地16	28-3603	栗 林 直 人	4	9	13	77	70	147	7
28	根 岸	日計五丁目8番1号	28-1835	亀 谷 孝 子	6	20	26	212	156	368	15
29	日 計 ケ 丘	大字河原木字日計上11番地1	29-3141	檜 木 慎 一	4	4	8	17	19	36	5
30	是 川	是川四丁目1番地	96-3746	佐々木 宏 恵	4	9	13	81	76	157	8
31	三 条	大字尻内町字三条目4番地4	27-2216	河 村 雅 庸	6	16	22	151	198	349	14

市 立 小 学 校

番号	学 校 名	所 在 地	電話番号	校 長 名	教 員 数			児 童 数			学 級 数
					男	女	計	男	女	計	
32	西 園	八戸市大字尻内町字島田24番地1	23-3235	古 川 祐 行	5	10	15	102	126	228	9
33	明 治	〃 大字八幡字館ノ下12番地2	27-3321	老久保 智	5	8	13	64	66	130	7
34	桔 梗 野	〃 大字市川町字尻引前山31番地2	28-3905	鈴 木 久美子	6	13	19	149	133	282	13
35	轟 木	〃 大字市川町字和野22番地4	52-3458	松 橋 淳 子	2	5	7	22	14	36	4
36	多 賀	〃 大字市川町字古館30番地1	52-3450	福 士 良 樹	5	8	13	58	60	118	7
37	多 賀 台	〃 多賀台三丁目9番地	52-2450	梅 内 太 郎	5	9	14	95	75	170	9
38	豊 崎	〃 大字豊崎町字下永福寺12番地3	23-2202	町 田 晋 一	4	8	12	29	24	53	7
39	新 井 田	〃 大字新井田字館平20番地	25-5125	峯 明 紀	9	24	33	332	283	615	24
40	旭 ケ 丘	〃 旭ヶ丘一丁目1番地6	25-5100	島 浦 靖	6	12	18	149	165	314	13
41	南 郷	〃 南郷大字市野沢字石窪32番地10	82-2042	乘 松 朋 博	4	10	14	53	65	118	8
42	島 守	〃 南郷大字島守字小平15番地1	83-2311	日 山 寿 康	4	4	8	14	20	34	4
計					232	525	757	5,527	5,264	10,791	488

参考:特別支援学級

学校名	学級名	電話番号
城 下	言語通級指導教室・難聴学級	43-6111
湊	言語通級指導教室	33-3205
根 岸	言語通級指導教室	20-4973
三 条	難聴学級	27-2613
柏 崎	肢体不自由学級	43-2263
西 白 山 台	肢体不自由学級	70-2489
吹 上	病弱学級(さくら学級)【八戸市立市民病院】	45-3270
白 銀	病弱学級(しろがね学級)【青森労災病院】	34-3567
田 面 木	病弱学級(ひまわり学級)【八戸赤十字病院】	27-0722

市 立 中 学 校

番号	学 校 名	所 在 地	電話番号	校 長 名	教 員 数			生 徒 数			学 級 数
					男	女	計	男	女	計	
1	第 一	八戸市吹上二丁目17番1号	44-2215	佐々木 敏 文	15	16	31	205	231	436	16
2	第 二	" 長根三丁目23番1号	22-2297	嘉 瀬 卓	12	14	26	167	109	276	13
3	第 三	" 青葉三丁目13番36号	44-1320	田 中 昭 子	13	14	27	167	154	321	13
4	長 者	" 大字沢里字休場28番地1	43-4871	西 山 康 巳	11	11	22	132	130	262	11
5	小 中 野	" 小中野三丁目9番26号	44-3024	高 橋 直 浩	7	7	14	65	70	135	6
6	江 陽	" 江陽一丁目1番33号	43-1434	富 樫 克 輝	8	7	15	46	51	97	5
7	湊	" 大字白銀町字右新井田道13番地2	33-2278	野 田 明 広	12	10	22	147	131	278	11
8	白 銀	" 大字白銀町字栗沢道38番地	33-3287	高 橋 健	12	10	22	118	103	221	9
9	白 銀 南	" 大字大久保字生平1番地	33-6670	伊 崎 己 治	13	8	21	114	121	235	9
10	鮫	" 大字鮫町字古馬屋23番地5	33-0727	上 野 裕 治	8	10	18	65	83	148	8
11	南 浜	" 大字鮫町字子猪越15番地2	38-2009	木 村 政 和	5	5	10	12	17	29	4
12	根 城	" 根城五丁目11番42号	22-2065	木 村 一 夫	17	14	31	238	202	440	16
13	白 山 台	" 西白山台三丁目24番1号	70-1570	小笠原 徹	15	16	31	225	226	451	17
14	下 長	" 大字河原木字河原木後77番地2	28-2745	三 浦 一 純	15	15	30	230	247	477	17
15	北 稜	" 大字河原木字八太郎山10番地139	28-0525	藤 田 浩 司	9	8	17	137	102	239	9
16	是 川	" 大字是川字細越河原3番地1	96-2787	吉 田 浩 之	6	7	13	57	51	108	6
17	三 条	" 大字尻内町字中根市2番地	27-2126	安 田 眞 理 子	8	14	22	134	132	266	10
18	明 治	" 大字八幡字上ミ沢23番地1	27-3165	岩 館 昇	6	5	11	44	36	80	4
19	市 川	" 大字市川町字赤畑34番地2	52-3129	藤 澤 均	10	11	21	128	112	240	10
20	豊 崎	" 大字豊崎町字上七崎1番地1	23-2516	前 田 篤 志	4	6	10	8	14	22	3
21	大 館	" 大字新井田市字子林17番地1	25-5315	本 間 孝 浩	11	15	26	170	130	300	12
22	東	" 湊高台二丁目14番8号	31-3170	千 葉 誠	16	13	29	221	216	437	15
23	中 沢	" 南郷大字市野沢字黄檗7番地	82-2020	瀧 野 貢 二	5	6	11	40	37	77	4
24	島 守	" 南郷大字島守字馬場37番地	83-2011	熊 谷 誠 二	5	5	10	16	9	25	3
計					243	247	490	2,886	2,714	5,600	231

私 立 中 学 校

八戸聖ウルスラ学院	八戸市大字田面木字上野平53番地2	27-2245	里 村 智 彦	4	4	8	43	76	119	5
八戸工業大学第二高等学校附属	" 大字妙字大開67番地	25-4311	明 石 進	5	2	7	21	18	39	3
計				9	6	15	64	94	158	8

参考:特別支援学級

学校名	学級名	電話番号
第 二	通級指導教室・難聴学級	22-2490
第 三	通級指導教室	44-7451
白 山 台	肢体不自由学級	70-1570
第 一	病弱学級(さくら学級)【八戸市立市民病院】	45-3270
白 銀	病弱学級(しろがね学級)【青森労災病院】	34-3567
根 城	病弱学級(ひまわり学級)【八戸赤十字病院】	27-0722

高 等 学 校

(全 日 制)

区分	学 校 名	所 在 地	電話番号	校 長 名	教 員 数			生 徒 数			専攻科	学級数
					男	女	計	男	女	計		
県立	八 戸	八戸市長者四丁目4番1号	44-0916	一 戸 利 則	39	14	53	376	334	710		18
"	八 戸 東	" 類家一丁目4番47号	43-0262	黒 坂 孝	31	17	48	269	417	686		18
"	八 戸 水 産	" 大字白銀町字人形沢6番地1	33-0023	福 嶋 信	26	8	34	193	100	293	32	13
"	八 戸 工 業	" 江陽一丁目2番27号	22-7348	瀬 川 浩	54	9	63	655	75	730		21
"	八 戸 北	" 大字大久保字町道8番地3	33-0810	佐 藤 昭 雄	30	24	54	290	424	714		18
"	八 戸 商 業	" 大字十日市字塚ノ下3番地1	96-5001	久 保 敬悦朗	20	14	34	75	273	348		9
"	八 戸 西	" 大字尻内町字中根市14	27-5365	渡 辺 学	31	15	46	307	332	639		16
私立	千 葉 学 園	" 類家一丁目1番11号	43-4321	千 葉 満	12	20	32	-	363	363	61	16
"	向 陵	" 田向二丁目2番6号	44-3866	清 野 耕 司	8	5	13	71	42	113		6
"	八 戸 聖 ウル スラ 学 院	" 大字田面木字上野平53番地2	27-2245	里 村 智 彦	20	17	37	158	352	510		21
"	八 戸 学 院 光 星	" 湊高台六丁目14番5号	33-4151	小野崎 龍 一	41	23	64	403	376	779	7	33
"	八 戸 工 業 大 学 第 一	" 大字白銀町字右岩淵通7番地10	33-5121	藤 澤 重 信	52	9	61	573	124	697		28
"	八 戸 工 業 大 学 第 二	" 大字妙字大開67番地	25-4311	明 石 進	38	8	46	210	387	597		22
計 (13校)					402	183	585	3,580	3,599	7,179	100	239

(定 時 制)

県立	八 戸 工 業	八戸市江陽一丁目2番27号	22-7348	瀬 川 浩	7	3	10	9	1	10	-	4
"	八 戸 中 央	" 諏訪一丁目2番17号	22-2751	高 橋 英 樹	21	14	35	111	112	223	-	12
計 (2校)					28	17	45	120	113	233	-	16

(通 信 制)

県立	八 戸 中 央	八戸市諏訪一丁目2番17号	22-2039	高 橋 英 樹	5	4	9	46	71	117	-	6
私立	仙台育英学園高等学校 広域通信制課程(ILC青森校)	" 湊高台三丁目2番2号	80-7280	加 藤 雄 彦	2	1	3	100	144	244	-	6
計 (2校)					7	5	12	146	215	361	-	12

高 等 専 門 学 校

国立	八 戸 工 業 高 等 専 門 学 校	八戸市大字田面木字上野平16番地1	27-7223	圓 山 重 直	57	9	66	588	247	835	56	28
----	---------------------	-------------------	---------	---------	----	---	----	-----	-----	-----	----	----

大 学

区分	学 校 名	所 在 地	電話番号	学 長 名	教 員 数			学 生 数		
					男	女	計	男	女	計
私立	八 戸 工 業 大 学	八戸市大字妙字大開88番地1	25-8111	坂 本 禎 智	62	7	69	1,031	167	1,198
"	八 戸 学 院 大 学	" 大字美保野13番地98	25-2711	水 野 眞 佐 夫	39	37	76	512	405	917
"	八戸学院大学短期大学部	" 大字美保野13番地384	25-4411	杉 山 幸 子	12	13	25	15	188	203
計 (3校)					113	57	170	1,558	760	2,318

区分	学 校 名	所 在 地	電話番号	学 長 名	教 員 数			学 生 数		
					男	女	計	男	女	計
国設	放送大学青森学習センター 八戸サテライトスペース	八戸市一番町一丁目9番地22 (ユートリー内)	70-1663	來 生 新	—	—	—	107	187	294

特 別 支 援 学 校

区分	学 校 名	所 在 地	電話番号	校 長 名	教 員 数			児 童 ・ 生 徒 数		
					男	女	計	男	女	計
県立	八 戸 盲 学 校	八戸市柏崎六丁目29番24号	43-3962	大 坂 充	6	13	19	8	2	(小学部) 10
								1	2	(中学部) 3
計					6	13	19	9	4	13

県立	八 戸 聾 学 校	八戸市柏崎六丁目29番24号	43-3962	大 坂 充	6	21	27	6	—	(幼稚部) 6
								3	6	(小学部) 9
								3	4	(中学部) 7
計					6	21	27	12	10	22

県立	八 戸 第 一 養 護 学 校	八戸市大字大久保字行人塚10番地1	31-5009	木 崎 達 広	34	55	89	26	13	(小学部) 39
								11	7	(中学部) 18
								17	15	(高等部) 32
計					34	55	89	54	35	89

県立	八 戸 第 二 養 護 学 校	八戸市大字松館字水野平20番地19	96-1214	小松崎 明	32	67	99	90	33	(小学部) 123
								50	23	(中学部) 73
計					32	67	99	140	56	196

県立	八 戸 高 等 支 援 学 校	八戸市大字鮫町字小舟渡平9番地291	32-2854	大 崎 光 幸	35	32	67	129	56	185
----	-----------------	--------------------	---------	---------	----	----	----	-----	----	-----

幼稚園別・学級数・園児数調

※新制度移行により幼稚園から認定こども園となった学校を含む
(認定こども園となった学校については1号・2号認定の人数を掲載)

番号	幼稚園名	学級数					園児数															
		満3歳	3歳	4歳	5歳	合計	満3歳			3歳			4歳			5歳			合計			
							男	女	計	男	女	計	男	女	計	男	女	計	男	女	計	
1	八戸聖ウルスラ学院	1	3(混合)			4	—	—	—	6	9	15	8	17	25	8	17	25	22	43	65	
2	千葉	1	3	2	2	8	2	1	3	18	31	49	32	22	54	30	29	59	82	83	165	
3	八戸	1	1	1	1	4	—	1	1	6	2	8	7	4	11	9	7	16	22	14	36	
4	イメルダ	1	2(混合)			3	—	—	—	6	7	13	5	10	15	14	9	23	25	26	51	
5	八戸小中野	—	1	1	1	3	—	1	1	6	1	7	3	3	6	2	1	3	11	6	17	
6	認定こども園かもめ	1	1	1	1	4	—	1	1	11	12	23	9	5	14	5	8	13	25	26	51	
7	認定こども園桔梗野	1	1	1	1	4	2	—	2	14	11	25	7	8	15	14	12	26	37	31	68	
8	旭ヶ丘	—	1	1	1	3	—	—	—	—	—	—	1	2	3	—	—	—	1	2	3	
9	八戸めぐみ	—	1	1	1	3	—	—	—	5	6	11	2	1	3	6	8	14	13	15	28	
10	八戸学院	1	2	2	2	7	1	1	2	25	18	43	11	18	29	21	24	45	58	61	119	
11	まほろば	1	1	1	2	5	—	—	—	6	11	17	10	11	21	12	20	32	28	42	70	
12	さくら	1	2	2	2	7	—	—	—	9	11	20	21	26	47	14	26	40	44	63	107	
13	マリアンハウス	—	1	2	2	5	—	—	—	2	19	21	15	17	32	18	17	35	35	53	88	
14	八戸学院聖アンナ	1	1	1	1	4	—	—	—	6	11	17	12	6	18	13	9	22	31	26	57	
15	駒沢	—	1	1	1	3	—	—	—	5	4	9	7	6	13	8	2	10	20	12	32	
16	認定こども園長者	1	1	2	1	5	3	1	4	11	5	16	16	11	27	12	11	23	42	28	70	
17	認定こども園八戸文化	1	2	2	2	7	3	1	4	33	23	56	30	29	59	32	34	66	98	87	185	
18	八戸シオン	休園中					—	—	—	—	—	—	—	—	—	—	—	—	—	—	—	—
19	認定こども園高館	2	2	2	2	8	1	1	2	16	25	41	23	23	46	23	22	45	63	71	134	
20	みどり	1	1	1	1	4	—	—	—	10	10	20	7	10	17	14	7	21	31	27	58	
21	八戸学院第二しののめ	1	1	1	1	4	—	—	—	3	7	10	7	5	12	6	11	17	16	23	39	
	計	95					12	8	20	198	223	421	233	234	467	261	274	535	704	739	1,443	

小学校別・学級数・児童数調

学校名	学級数								児童数																							
	単式						複式	特別支援	合計	1年生			2年生			3年生			4年生			5年生			6年生			合計				
	1年	2年	3年	4年	5年	6年				男	女	計	男	女	計	男	女	計	男	女	計	男	女	計	男	女	計	男	女	計		
八戸	2	1	2	2	1	2	—	2	12	24	25	49	19	17	36	24	29	53	30	20	50	13	20	33	24	22	46	134	133	267		
										(1)		(1)	(1)		(1)		(1)	(1)				(1)		(1)		(1)	(1)	(3)	(2)	(5)		
城下	2	2	2	2	2	1	—	4	15	26	18	44	27	20	47	29	26	55	33	29	62	23	26	49	19	19	38	157	138	295		
										(1)	(1)	(2)	(2)	(1)	(3)	(1)		(1)	(3)		(3)	(3)		(3)	(2)		(2)	(12)	(2)	(14)		
吹上	3	3	3	3	3	3	—	3	21	29	40	69	40	41	81	36	41	77	45	29	74	44	51	95	49	44	93	243	246	489		
										(2)	(1)	(3)	(1)	(1)	(2)	(1)		(1)	(2)	(1)	(3)	(3)		(3)	(2)		(2)	(11)	(3)	(14)		
長者	2	3	2	2	2	2	—	3	16	36	26	62	36	34	70	35	27	62	41	28	69	29	33	62	41	37	78	218	185	403		
										(1)		(1)	(1)		(1)	(4)		(4)	(4)	(1)	(5)		(1)	(1)	(3)		(3)	(13)	(2)	(15)		
囀南	1	1	1	1	1	1	—	2	8	13	12	25	11	4	15	13	6	19	12	15	27	8	17	25	18	15	33	75	69	144		
													(1)		(1)				(1)	(1)	(2)							(2)	(1)	(3)		
中居林	1	2	2	2	2	2	—	3	14	16	22	38	36	23	59	28	34	62	30	22	52	28	22	50	28	28	56	166	151	317		
										(3)	(2)	(5)	(4)		(4)				(2)		(2)	(4)		(4)		(1)	(1)	(13)	(3)	(16)		
柏崎	3	3	3	3	3	3	—	4	22	46	42	88	50	40	90	41	49	90	47	40	87	53	60	113	42	48	90	279	279	558		
										(1)		(1)	(3)	(1)	(4)	(3)	(1)	(4)	(4)	(1)	(5)	(2)		(2)	(1)	(1)	(2)	(14)	(4)	(18)		
小中野	2	2	2	2	1	2	—	3	14	22	23	45	33	15	48	32	27	59	29	26	55	18	22	40	36	34	70	170	147	317		
										(1)		(1)	(3)		(3)	(2)	(1)	(3)	(3)	(1)	(4)	(2)		(2)	(4)		(4)	(15)	(2)	(17)		
江陽	1	1	1	1	1	1	—	2	8	21	15	36	19	14	33	23	15	38	23	19	42	18	17	35	13	23	36	117	103	220		
										(2)		(2)				(4)		(4)	(3)		(3)	(2)		(2)	(2)		(2)	(13)		(13)		
湊	1	1	1	1	1	1	—	2	8	14	13	27	20	15	35	18	22	40	14	20	34	16	21	37	20	20	40	102	111	213		
										(2)		(2)				(1)		(1)		(1)	(1)	(3)		(3)	(1)		(1)	(7)	(1)	(8)		
青潮	3	3	3	3	3	3	—	4	22	50	46	96	40	47	87	48	42	90	39	49	88	46	51	97	55	40	95	278	275	553		
										(1)	(1)	(2)				(5)	(1)	(6)	(2)		(2)	(1)	(1)	(2)	(4)	(2)	(6)	(13)	(5)	(18)		
白銀	1	1	1	1	1	1	—	2	8	9	12	21	11	13	24	22	16	38	14	9	23	19	11	30	17	14	31	92	75	167		
											(1)	(1)	(2)		(2)	(2)		(2)	(2)		(2)	(1)		(1)	(2)	(1)	(3)	(9)	(2)	(11)		
白鷗	1	2	2	2	2	2	—	1	12	14	20	34	20	30	50	20	28	48	24	18	42	20	27	47	32	25	57	130	148	278		
													(1)		(1)	(1)		(1)	(1)		(1)	(1)		(1)				(4)		(4)		
白銀南	2	3	3	2	2	2	—	2	16	25	34	59	37	34	71	39	41	80	37	23	60	42	39	81	41	35	76	221	206	427		
										(1)		(1)	(2)		(2)	(1)	(1)	(2)	(3)		(3)	(1)		(1)	(2)		(2)	(10)	(1)	(11)		
町畑	1	1	1	1	1	1	—	3	9	16	16	32	16	12	28	24	18	42	14	12	26	21	20	41	12	14	26	103	92	195		
													(1)		(1)	(4)		(4)	(2)	(1)	(3)	(4)		(4)	(3)		(3)	(14)	(1)	(15)		

小学校別・学級数・児童数調

学 校 名	学 級 数								児 童 数																					
	単 式						複 式	特 別 支 援	合 計	1年生			2年生			3年生			4年生			5年生			6年生			合 計		
	1年	2年	3年	4年	5年	6年				男	女	計	男	女	計	男	女	計	男	女	計	男	女	計	男	女	計	男	女	計
鯉	2	2	2	1	2	2	—	2	13	30	24	54	18	18	36	19	24	43	20	20	40	26	21	47	28	24	52	141	131	272
種 差	—	—	—	—	—	1	2	—	3	4	—	4	2	2	4	2	1	3	1	3	4	—	—	—	2	—	2	11	6	17
大 久 喜	1	1	—	—	—	—	2	—	4	1	4	5	3	2	5	2	—	2	2	—	2	4	3	7	3	1	4	15	10	25
金 浜	—	—	—	—	—	—	3	—	3	—	3	3	—	—	3	1	1	2	3	1	4	1	1	2	1	1	2	9	7	16
根 城	3	2	3	3	2	3	—	3	19	36	36	72	29	30	59	53	44	97	43	51	94	38	28	66	43	46	89	242	235	477
白 山 台	2	3	2	3	3	2	—	3	18	31	32	63	34	37	71	27	32	59	38	35	73	56	40	96	38	33	71	224	209	433
西 白 山 台	3	4	3	3	2	2	—	2	19	47	47	94	55	51	106	51	41	92	44	55	99	40	33	73	41	28	69	278	255	533
江 南	1	1	1	1	1	1	—	2	8	9	7	16	12	6	18	11	8	19	8	9	17	12	5	17	4	3	7	56	38	94
田 面 木	2	1	1	1	1	1	—	2	9	17	20	37	13	15	28	15	11	26	15	18	33	10	16	26	11	15	26	81	95	176
下 長	2	2	2	2	2	2	—	3	15	23	29	52	34	22	56	23	35	58	29	25	54	37	28	65	29	19	48	175	158	333
城 北	3	2	2	3	2	2	—	4	18	38	32	70	31	21	52	34	33	67	36	45	81	28	41	69	38	40	78	205	212	417
高 館	1	1	1	1	1	1	—	1	7	7	14	21	16	11	27	16	6	22	11	13	24	13	15	28	14	11	25	77	70	147
根 岸	2	2	2	2	2	2	—	3	15	31	23	54	24	20	44	43	24	67	35	35	70	39	29	68	40	25	65	212	156	368
日 計 ヶ 丘	1	1	—	—	—	—	2	1	5	1	4	5	5	3	8	4	3	7	—	3	3	2	4	6	5	2	7	17	19	36
是 川	1	1	1	1	1	1	—	2	8	20	15	35	8	11	19	20	9	29	16	9	25	8	12	20	9	20	29	81	76	157
三 条	2	2	2	2	2	2	—	2	14	25	27	52	30	39	69	26	31	57	19	30	49	28	34	62	23	37	60	151	198	349

小学校別・学級数・児童数調

学校名	学級数									児童数																				
	単式						複式	特別支援	合計	1年生			2年生			3年生			4年生			5年生			6年生			合計		
	1年	2年	3年	4年	5年	6年				男	女	計	男	女	計	男	女	計	男	女	計	男	女	計	男	女	計	男	女	計
西園	2	1	1	1	1	1	—	2	9	27	24	51	14	19	33	16	17	33	18	18	36	16	22	38	11	26	37	102	126	228
										(2)		(2)							(2)		(2)		(1)	(1)	(4)	(1)	(5)	(8)	(2)	(10)
明治	1	1	1	1	1	1	—	1	7	12	4	16	7	8	15	10	12	22	9	14	23	15	10	25	11	18	29	64	66	130
															(1)	(1)					(3)		(3)	(1)	(1)	(2)	(5)	(1)	(6)	
桔梗野	2	2	2	1	2	2	—	2	13	30	19	49	25	21	46	25	22	47	14	29	43	27	21	48	28	21	49	149	133	282
											(1)	(1)							(1)	(1)	(2)	(3)	(1)	(4)				(4)	(3)	(7)
轟木	1	—	—	1	—	—	2	—	4	4	2	6	5	1	6	4	—	4	4	5	9	4	2	6	1	4	5	22	14	36
多賀	1	1	1	1	1	1	—	1	7	14	8	22	12	7	19	10	8	18	8	13	21	7	11	18	7	13	20	58	60	118
										(1)		(1)																(1)		(1)
多賀台	1	2	1	1	1	1	—	2	9	6	15	21	22	14	36	20	14	34	16	10	26	15	11	26	16	11	27	95	75	170
																			(2)	(1)	(3)	(3)		(3)				(5)	(1)	(6)
豊崎	1	1	1	1	1	1	—	1	7	6	2	8	5	2	7	5	6	11	3	6	9	4	5	9	6	3	9	29	24	53
																									(1)		(1)	(1)		(1)
新井田	4	3	4	4	3	3	—	3	24	55	46	101	47	46	93	62	43	105	55	49	104	66	48	114	47	51	98	332	283	615
													(1)	(1)	(2)	(3)	(2)	(5)	(1)		(1)	(7)	(1)	(8)	(3)	(1)	(4)	(15)	(5)	(20)
旭ヶ丘	2	2	2	2	1	2	—	2	13	31	28	59	28	30	58	32	25	57	22	30	52	11	25	36	25	27	52	149	165	314
													(2)	(1)	(3)	(1)		(1)	(1)	(1)	(2)				(1)		(1)	(5)	(2)	(7)
南郷	1	1	1	1	1	1	—	2	8	7	13	20	9	5	14	15	14	29	8	9	17	6	9	15	8	15	23	53	65	118
													(1)		(1)		(1)	(1)					(1)	(1)		(1)	(1)	(1)	(3)	(4)
島守	1	1	—	—	—	—	2	—	4	1	3	4	4	3	7	5	4	9	—	3	3	3	4	7	1	3	4	14	20	34
合計	69	69	65	65	59	62	13	86	488	874	845	1,719	910	803	1,713	983	889	1,872	909	897	1,806	914	915	1,829	937	915	1,852	5,527	5,264	10,791
										(32)	(11)	(43)	(40)	(9)	(49)	(52)	(12)	(64)	(57)	(20)	(77)	(58)	(10)	(68)	(55)	(19)	(74)	(294)	(81)	(375)

()は特別支援学級入級児童数の再掲

中学校別・学級数・生徒数調

学校名	学 級 数						生 徒 数											
	単 式			複式	特別支援	合計	1年生			2年生			3年生			合 計		
	1年	2年	3年				男	女	計	男	女	計	男	女	計	男	女	計
第一	4	5	4		3	16	61 (3)	66 (2)	127 (5)	76 (5)	96 (5)	172 (5)	68 (6)	69 (6)	137 (6)	205 (14)	231 (2)	436 (16)
第二	3	3	3		4	13	57 (3)	32 (1)	89 (4)	61 (4)	39 (4)	100 (4)	49 (2)	38 (1)	87 (3)	167 (9)	109 (2)	276 (11)
第三	4	3	3		3	13	59 (3)	53 (3)	112 (3)	50 (3)	54 (2)	104 (5)	58 (4)	47 (3)	105 (7)	167 (10)	154 (5)	321 (15)
長者	3	3	3		2	11	41 (1)	42 (1)	83 (1)	48 (3)	45 (3)	93 (3)	43 (1)	43 (1)	86 (1)	132 (5)	130 (5)	262 (5)
小中野	1	2	2		1	6	16	21	37	25 (1)	30 (1)	55 (1)	24 (1)	19 (1)	43 (1)	65 (2)	70 (2)	135 (2)
江陽	1	1	1		2	5	17 (1)	19 (1)	36 (1)	12 (2)	16 (2)	28 (2)	17 (1)	16 (2)	33 (3)	46 (4)	51 (2)	97 (6)
湊	3	3	3		2	11	57 (4)	32 (1)	89 (5)	42 (2)	59 (2)	101 (2)	48 (3)	40 (2)	88 (5)	147 (9)	131 (3)	278 (12)
白銀	3	2	2		2	9	31 (2)	42 (1)	73 (3)	39 (5)	34 (5)	73 (5)	48 (2)	27 (1)	75 (3)	118 (9)	103 (2)	221 (11)
白銀南	3	2	2		2	9	36 (1)	46 (1)	82 (2)	38 (1)	40 (2)	78 (3)	40 (1)	35 (1)	75 (2)	114 (3)	121 (4)	235 (7)
鮫	2	2	2		2	8	22 (3)	27 (3)	49 (3)	20 (1)	29 (1)	49 (1)	23 (1)	27 (1)	50 (1)	65 (5)	83 (5)	148 (5)
南浜	1	1	1		1	4	4	6	10	2	4	6	6	7	13	12	17	29
根城	5	4	4		3	16	83 (5)	61 (1)	144 (6)	80 (6)	73 (1)	153 (7)	75 (3)	68 (2)	143 (5)	238 (14)	202 (4)	440 (18)
白山台	6	4	4		3	17	81 (1)	88 (1)	169 (2)	67 (1)	70 (1)	137 (1)	77 (1)	68 (1)	145 (1)	225 (3)	226 (1)	451 (4)
下長	5	4	5		3	17	69 (2)	87 (1)	156 (3)	75 (4)	79 (1)	154 (5)	86 (1)	81 (3)	167 (4)	230 (7)	247 (5)	477 (12)
北稜	3	2	2		2	9	46 (1)	33 (1)	79 (1)	42 (1)	38 (1)	80 (1)	49 (3)	31 (1)	80 (4)	137 (5)	102 (1)	239 (6)
是川	1	2	1		2	6	18	12	30	22 (1)	22 (1)	44 (2)	17 (2)	17 (2)	34 (2)	57 (3)	51 (1)	108 (4)
三条	3	3	2		2	10	34	43	77	60 (1)	46 (1)	106 (2)	40 (4)	43 (2)	83 (6)	134 (5)	132 (3)	266 (8)
明治	1	1	1		1	4	16	9	25	11	9	20	17 (2)	18 (1)	35 (3)	44 (2)	36 (1)	80 (3)
市川	3	2	3		2	10	43 (2)	36 (2)	79 (2)	39 (2)	35 (2)	74 (2)	46 (1)	41 (1)	87 (1)	128 (4)	112 (1)	240 (5)
豊崎	1	1	1			3	2	2	4	6	7	13	-	5	5	8	14	22
大館	4	3	3		2	12	62 (4)	46 (1)	108 (5)	55 (3)	41 (1)	96 (4)	53 (1)	43 (1)	96 (1)	170 (7)	130 (3)	300 (10)
東	5	4	4		2	15	68 (2)	69 (2)	137 (2)	85 (1)	76 (1)	161 (2)	68 (1)	71 (3)	139 (4)	221 (4)	216 (4)	437 (8)
中沢	1	1	1		1	4	16	13	29	13 (1)	17 (1)	30 (1)	11 (1)	7 (1)	18 (1)	40 (1)	37 (1)	77 (1)
島守	1	1	1			3	6	3	9	1	3	4	9	3	12	16	9	25
合計	67	59	58		47	231	945 (38)	888 (10)	1,833 (48)	969 (48)	962 (10)	1,931 (58)	972 (39)	864 (25)	1,836 (64)	2,886 (125)	2,714 (45)	5,600 (170)
()は特別支援学級入級生徒数の再掲																		
八戸聖ウルスラ学院	2	2	1			5	16	37	53	20	17	37	7	22	29	43	76	119
八戸工業大学第二高等学校附属	1	1	1			3	7	3	10	7	7	14	7	8	15	21	18	39
合計	3	3	2			8	23	40	63	27	24	51	14	30	44	64	94	158

高等学校別・学科別・学級数・生徒数調

(県立・全日制)

学校名	学年	学科別	生徒数			学級数
			男	女	計	
八戸高等学校	1	普通科	121	119	240	6
	2	〃	131	113	244	6
	3	〃	124	102	226	6
	合計		376	334	710	18
八戸東高等学校	1	普通科	82	119	201	5
		表現科	4	26	30	1
		計	86	145	231	6
	2	普通科	88	112	200	5
		表現科	3	27	30	1
		計	91	139	230	6
	3	普通科	90	105	195	5
		表現科	2	28	30	1
		計	92	133	225	6
	合計		269	417	686	18
八戸水産高等学校	1	海洋生産科	25	3	28	1
		水産食品科	3	31	34	1
		水産工学科	33	2	35	1
		計	61	36	97	3
	2	海洋生産科	33	2	35	1
		水産食品科	3	32	35	1
		水産工学科	33	1	34	1
		計	69	35	104	3
	3	海洋生産科	22	2	24	1
		水産食品科	6	27	33	1
		水産工学科	35	—	35	1
		計	63	29	92	3
	合計		193	100	293	9

学校名	学年	学科別	生徒数			学級数
			男	女	計	
八戸工業高等学校	1	機械科	32	3	35	1
		電気科	35	—	35	1
		電子科	32	3	35	1
		情報技術科	31	4	35	1
		土木建築科	28	7	35	1
		電子機械科	35	—	35	1
		材料技術科	24	11	35	1
	計	217	28	245	7	
	2	機械科	33	2	35	1
		電気科	34	1	35	1
		電子科	33	1	34	1
		情報技術科	29	6	35	1
		土木建築科	29	6	35	1
		電子機械科	33	2	35	1
		材料技術科	25	10	35	1
	計	216	28	244	7	
	3	機械科	35	—	35	1
		電気科	33	2	35	1
		電子科	30	3	33	1
		情報技術科	27	7	34	1
		土木建築科	33	1	34	1
		電子機械科	34	1	35	1
		材料技術科	30	5	35	1
計	222	19	241	7		
合計		655	75	730	21	

高等学校別・学科別・学級数・生徒数調

(県立・全日制)

学校名	学年	学科別	生徒数			学級数	
			男	女	計		
八戸北高等学校	1	普通科	104	136	240	6	
	2	〃	96	142	238	6	
	3	〃	90	146	236	6	
	合計		290	424	714	18	
八戸商業高等学校	1	商業科	12	63	75	2	
		情報処理科	13	26	39	1	
		計	25	89	114	3	
	2	商業科	12	66	78	2	
		情報処理科	10	30	40	1	
		計	22	96	118	3	
	3	商業科	17	61	78	2	
		情報処理科	11	27	38	1	
		計	28	88	116	3	
	合計		75	273	348	9	
	八戸西高等学校	1	普通科	96	104	200	5
			スポーツ科学科	28	12	40	1
計			124	116	240	6	
2		普通科	66	93	159	4	
		スポーツ科学科	33	7	40	1	
		計	99	100	199	5	
3		普通科	56	104	160	4	
		スポーツ科学科	28	12	40	1	
		計	84	116	200	5	
合計		307	332	639	16		

(私立・全日制)

学校名	学年	学科別	生徒数			学級数
			男	女	計	
千葉学園高等学校	1	生活文化科	—	44	44	2
		調理科	—	17	17	1
		総合ビジネス科	—	14	14	1
		看護科	—	36	36	1
		計	—	111	111	5
	2	生活文化科	—	46	46	2
		調理科	—	28	28	1
		総合ビジネス科	—	20	20	1
		看護科	—	38	38	1
		計	—	132	132	5
	3	生活文化科	—	27	27	1
		調理科	—	26	26	1
		総合ビジネス科	—	27	27	1
		看護科	—	40	40	1
		計	—	120	120	4
合計		—	363	363	14	
向陵高等学校	1	普通科	27	12	39	2
	2	〃	25	17	42	2
	3	〃	19	13	32	2
	合計		71	42	113	6

高等学校別・学科別・学級数・生徒数調

(私立・全日制)

学 校 名	学 年	学 科 別	生 徒 数			学級数
			男	女	計	
八戸聖ウルスラ 学院高等学校	1	普通科	49	90	139	5
		英語科	7	35	42	1
		音楽科	1	5	6	1
		計	57	130	187	7
	2	普通科	33	94	127	5
		英語科	7	45	52	2
		音楽科	2	3	5	1
		計	42	142	184	8
	3	普通科	54	52	106	4
		英語科	5	24	29	1
		音楽科	—	4	4	1
		計	59	80	139	6
合 計			158	352	510	21
八戸学院 光星高等学校	1	普通科	141	59	200	8
		保育福祉科	8	67	75	3
		ビジネス科	—	—	—	—
		工業技術科	—	—	—	—
	計	149	126	275	11	
	2	普通科	118	70	188	7
		保育福祉科	10	54	64	3
		ビジネス科	—	—	—	—
		工業技術科	—	—	—	—
	計	128	124	252	10	
	3	普通科	75	37	112	5
		保育福祉科	5	68	73	3
		ビジネス科	10	19	29	1
工業技術科		36	2	38	2	
計	126	126	252	11		
合 計			403	376	779	32

学 校 名	学 年	学 科 別	生 徒 数			学級数
			男	女	計	
八戸工業大学 第一高等学校	1	普通科	49	18	67	2
		工業科	117	18	135	5
		計	166	36	202	7
	2	普通科	57	25	82	4
		工業科	142	22	164	6
		計	199	47	246	10
	3	普通科	65	30	95	4
		工業科	143	11	154	7
		計	208	41	249	11
	合 計			573	124	697
八戸工業大学 第二高等学校	1	普通科	53	101	154	6
	2	〃	74	122	196	7
	3	〃	83	164	247	9
	合 計			210	387	597

高等学校別・学科別・学級数・生徒数調

(県立・定時制)

学校名	学年	学科別	生徒数			学級数
			男	女	計	
八戸工業高等学校	1	工業技術科	3	—	3	1
	2	〃	1	1	2	1
	3	〃	2	—	2	1
	4	〃	3	—	3	1
	合計			9	1	10
八戸中央高等学校	1	普通科				
		〃 午前部	13	27	40	1
		〃 午後部	17	14	31	1
		〃 夜間部	2	2	4	1
	計	32	43	75	3	
	2	普通科				
		〃 午前部	18	21	39	1
		〃 午後部	13	10	23	1
		〃 夜間部	3	—	3	1
	計	34	31	65	3	
	3	普通科				
		〃 午前部	17	18	35	1
		〃 午後部	18	15	33	1
		〃 夜間部	6	—	6	1
	計	41	33	74	3	
	4	普通科				
		〃 午前部	—	2	2	1
〃 午後部		2	1	3	1	
〃 夜間部		2	2	4	1	
計	4	5	9	3		
合計			111	112	223	12

(県立・通信制)

学校名	年次	学科別	生徒数			学級数
			男	女	計	
八戸中央高等学校	1	普通科	18	17	35	2
	2	〃	18	31	49	2
	3	〃	10	23	33	2
	合計		46	71	117	6

(私立・通信制)

学校名	学年	学科別	生徒数			学級数
			男	女	計	
仙台育英学園高等学校 広域通信制課程 (I L C 青森校)	単 位 制 の 為 に 学 年 な し	普通科	100	144	244	6

高等学校別・学科別・学級数・生徒数調

(専攻科)

学校名	学年	学科別	生徒数			学級数
			男	女	計	
八戸水産高等学校	1	漁業科	9	—	9	1
		機関科	9	—	9	1
		計	18	—	18	2
	2	漁業科	8	—	8	1
		機関科	6	—	6	1
		計	14	—	14	2
合計			32	—	32	4
千葉学園高等学校	1	看護専攻科	—	36	36	1
	2	〃	—	25	25	1
	合計			—	61	61
八戸学院 光星高等学校	3	自動車科	7	—	7	1

高等専門学校・大学・短期大学・学科別・学級数・学生数調

(国立・高等専門学校)

学 校 名	学 年	学 科 別	学 生 数			学級数
			男	女	計	
八 戸 工 業 高 等 専 門 学 校	1	産 業 シ ス テ ム 工 学 科				
		機械システムデザインコース	36	7	43	1
		電気情報工学コース	38	9	47	1
		マテリアル・バイオ工学コース	21	21	42	1
		環境都市・建築デザインコース	23	17	40	1
	計	118	54	172	4	
	2	産 業 シ ス テ ム 工 学 科				
		機械システムデザインコース	40	9	49	1
		電気情報工学コース	36	5	41	1
		マテリアル・バイオ工学コース	23	25	48	1
		環境都市・建築デザインコース	26	22	48	1
	計	125	61	186	4	
	3	産 業 シ ス テ ム 工 学 科				
		機械システムデザインコース	34	3	37	1
		電気情報工学コース	33	6	39	1
		マテリアル・バイオ工学コース	23	20	43	1
		環境都市・建築デザインコース	18	19	37	1
	計	108	48	156	4	
	4	産 業 シ ス テ ム 工 学 科				
		機械システムデザインコース	37	—	37	1
電気情報工学コース		33	7	40	1	
マテリアル・バイオ工学コース		30	15	45	1	
環境都市・建築デザインコース		27	20	47	1	
計	127	42	169	4		
5	産 業 シ ス テ ム 工 学 科					
	機械システムデザインコース	39	3	42	1	
	電気情報工学コース	33	6	39	1	
	マテリアル・バイオ工学コース	18	16	34	1	
	環境都市・建築デザインコース	19	17	36	1	
	機 械 工 学 科	1	—	1	—	
計	110	42	152	4		
合 計		588	247	835	20	

(専攻科)

学 校 名	学 年	学 科 別	学 生 数			学級数
			男	女	計	
八 戸 工 業 高 等 専 門 学 校	1	産 業 シ ス テ ム 工 学 専 攻				
		機械システムデザインコース	2	1	3	1
		電気情報システム工学コース	6	1	7	1
		マテリアル・バイオ工学コース	5	2	7	1
		環境都市・建築デザインコース	6	—	6	1
	計	19	4	23	4	
	2	産 業 シ ス テ ム 工 学 専 攻				
		機械システムデザインコース	9	—	9	1
		電気情報システム工学コース	7	—	7	1
		マテリアル・バイオ工学コース	8	2	10	1
環境都市・建築デザインコース		7	—	7	1	
計	31	2	33	4		
合 計		50	6	56	8	

高等専門学校・大学・短期大学・学科別・学級数・学生数調

(私立・大学)

学校・学部名	学年	学 科 別	学 生 数		
			男	女	計
八戸工業大学 工学部	1	機 械 工 学 科	39	—	39
		電 気 電 子 工 学 科	27	—	27
		シ ス テ ム 情 報 工 学 科	78	7	85
		生 命 環 境 科 学 科	18	12	30
		土 木 建 築 工 学 科	80	6	86
	計	242	25	267	
	2	機 械 工 学 科	67	—	67
		電 気 電 子 工 学 科	25	—	25
		シ ス テ ム 情 報 工 学 科	72	8	80
		生 命 環 境 科 学 科	17	5	22
		土 木 建 築 工 学 科	72	4	76
	計	253	17	270	
3	機 械 工 学 科	45	1	46	
	電 気 電 子 工 学 科	34	3	37	
	シ ス テ ム 情 報 工 学 科	63	7	70	
	生 命 環 境 科 学 科	18	10	28	
	土 木 建 築 工 学 科	56	6	62	
計	216	27	243		
4	機 械 工 学 科	37	2	39	
	電 気 電 子 工 学 科	25	—	25	
	シ ス テ ム 情 報 工 学 科	70	9	79	
	生 命 環 境 科 学 科	20	7	27	
	土 木 建 築 工 学 科	64	5	69	
計	216	23	239		
" 感性デザイン学部	1	創 生 デ ザ イ ン 学 科	20	14	34
	2	"	14	12	26
	3	"	29	21	50
	4	"	21	26	47
	計	84	73	157	
合 計	1,011	165	1,176		

学校・学部名	学年	学 科 別	学 生 数		
			男	女	計
八戸工業大学 大学院工学研究科	1	機 械 ・ 生 物 化 学 工 学 専 攻	3	—	3
		電 子 電 気 ・ 情 報 工 学 専 攻	4	—	4
		社 会 基 盤 工 学 専 攻	5	—	5
	計	12	—	12	
	2	機 械 ・ 生 物 化 学 工 学 専 攻	1	—	1
		電 子 電 気 ・ 情 報 工 学 専 攻	1	—	1
社 会 基 盤 工 学 専 攻		3	1	4	
計	5	1	6		
"	1	機 械 ・ 生 物 化 学 工 学 専 攻	—	—	—
		電 子 電 気 ・ 情 報 工 学 専 攻	—	—	—
		社 会 基 盤 工 学 専 攻	1	—	1
	計	1	—	1	
	2	機 械 ・ 生 物 化 学 工 学 専 攻	1	—	1
		電 子 電 気 ・ 情 報 工 学 専 攻	—	—	—
		社 会 基 盤 工 学 専 攻	—	1	1
	計	1	1	2	
	3	機 械 ・ 生 物 化 学 工 学 専 攻	—	—	—
電 子 電 気 ・ 情 報 工 学 専 攻		—	—	—	
社 会 基 盤 工 学 専 攻		1	—	1	
計	1	—	1		
合 計	20	2	22		

高等専門学校・大学・短期大学・学科別・学級数・学生数調

(私立・大学)

学 校 名	学 年	学 部 ・ 学 科 別	学 生 数		
			男	女	計
八 戸 学 院 大 学	1	地域経営学部・地域経営学科	75	10	85
		健康医療学部・人間健康学科	61	42	103
		健康医療学部・看護学科	16	54	70
		計	152	106	258
	2	地域経営学部・地域経営学科	59	8	67
		健康医療学部・人間健康学科	50	44	94
		健康医療学部・看護学科	6	50	56
		計	115	102	217
	3	地域経営学部・地域経営学科	66	10	76
		健康医療学部・人間健康学科	46	34	80
		健康医療学部・看護学科	11	56	67
		計	123	100	223
	4	ビジネス学部・ビジネス学科	68	11	79
		健康医療学部・人間健康学科	44	33	77
		健康医療学部・看護学科	10	53	63
		計	122	97	219
合 計			512	405	917

(国設・大学)

学 校 ・ 学 部 名	学 生 の 種 類	在 籍 者 数		
		男	女	計
放送大学青森学習センター 八戸サテライトスペース 教養学部	全科履修生	90	144	234
	選科履修生	8	22	30
	科目履修生	5	11	16
	特別聴講生	—	—	—
	計	103	177	280
" 大 学 院	修士全科生	—	4	4
	修士選科生	4	6	10
	修士科目生	—	—	—
	計	4	10	14
合 計		107	187	294

(私立・短期大学)

学 校 名	学 年	学 科 別	学 生 数		
			男	女	計
八 戸 学 院 大 学 短 期 大 学 部	1	幼児保育学科	4	81	85
		介護福祉学科	7	14	21
		計	11	95	106
	2	幼児保育学科	3	84	87
		介護福祉学科	1	9	10
		計	4	93	97
合 計			15	188	203

特別支援学校・学級数・児童・生徒数調

(幼稚部)

学校名	学級数				幼 児 数											
	3歳	4歳	5歳	計	3歳			4歳			5歳			合計		
					男	女	計	男	女	計	男	女	計	男	女	計
県立八戸聾学校	1	1	1	3	3	—	3	1	—	1	2	—	2	6	—	6

(小学部)

学校名	学級数								児 童 数																				
	1年	2年	3年	4年	5年	6年	重複学級他	計	1年			2年			3年			4年			5年			6年			合計		
									男	女	計	男	女	計	男	女	計	男	女	計	男	女	計	男	女	計	男	女	計
県立八戸盲学校		1		1	1		2	5	1	—	1	3	—	3	1	—	1	—	1	1	1	1	2	2	—	2	8	2	10
県立八戸聾学校	1	1	1		1			4	1	2	3	—	2	2	1	1	2	—	—	—	1	1	2	—	—	—	3	6	9
県立八戸第一養護学校	1		1				13	15	3	3	6	4	2	6	3	4	7	9	2	11	4	1	5	3	1	4	26	13	39
県立八戸第二養護学校	1	1	1	1	2	1	33	40	12	6	18	19	9	28	16	3	19	14	5	19	13	9	22	16	1	17	90	33	123

(中学部)

学校名	学級数					生 徒 数											
	1年	2年	3年	重複学級他	計	1年			2年			3年			合計		
						男	女	計	男	女	計	男	女	計	男	女	計
県立八戸盲学校	1		1	1	3	—	2	2	—	—	—	1	—	1	1	2	3
県立八戸聾学校	1	1	1	1	4	1	2	3	—	2	2	2	—	2	3	4	7
県立八戸第一養護学校		1		1	6	2	—	2	6	3	9	3	4	7	11	7	18
県立八戸第二養護学校	1	3	2	17	23	20	4	24	14	10	24	16	9	25	50	23	73

(高等部)

学校名	学級数					生 徒 数											
	1年	2年	3年	重複学級他	計	1年			2年			3年			合計		
						男	女	計	男	女	計	男	女	計	男	女	計
県立八戸第一養護学校	1	1	1	10	13	3	3	6	5	6	11	9	6	15	17	15	32
県立八戸高等支援学校	7	6	7	3	23	55	15	70	35	18	53	39	23	62	129	56	185

八戸市教育委員会組織・機構

教 育 長 伊 藤 博 章
 委 員 油 川 育 子
 委 員 武 輪 節 子
 委 員 大 庭 文 武
 委 員 築 瀬 眞 知 雄

教 育 部 長 石 亀 純 悦
 教 育 部 次 長 橋 本 淳 一
 兼 教 育 総 務 課 長

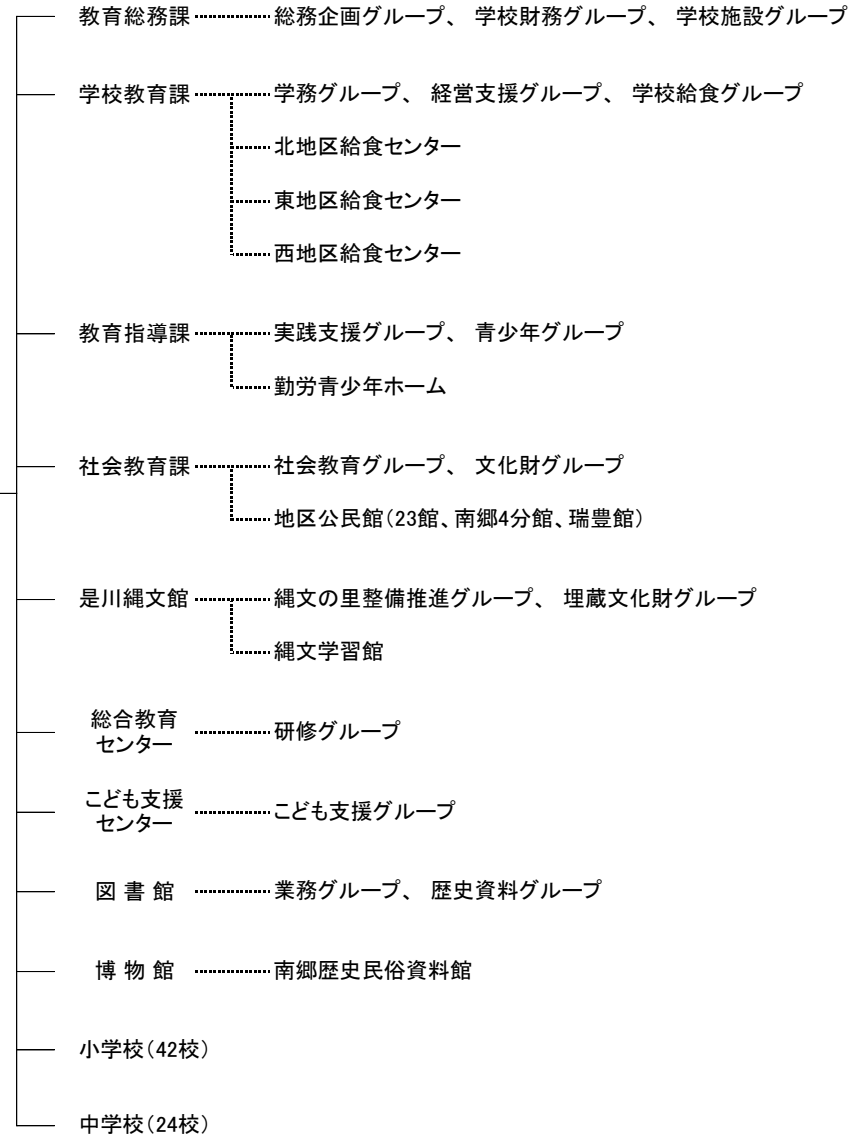
[担当]
 教育総務課、社会教育課
 是川縄文館、図書館
 博物館

教 育 部 次 長 中 村 雅 臣

[担当]
 学校教育課、教育指導課
 総合教育センター
 こども支援センター

事務局所在地 〒031-8686
 八戸市内丸一丁目1番1号
 電 話 代表 43-2111
 直通 43-9274(教育総務課)
 FAX 47-4997(教育総務課)

事務局等機構図



八 戸 市 学 校 一 覧

発 行 令和2年7月
(令和2年5月1日現在)

編集発行 〒031-8686
青森県八戸市内丸一丁目1番1号
八戸市教育委員会 学校教育課

参考データ (令和2年度)

○人口等(令和2年4月末現在 住民基本台帳)

・総人口 226,477 人

男 108,518 人

女 117,959 人

・総世帯数 109,191 世帯

○八戸市一般会計予算額 98,000,000千円

・教育費予算額 12,620,055千円