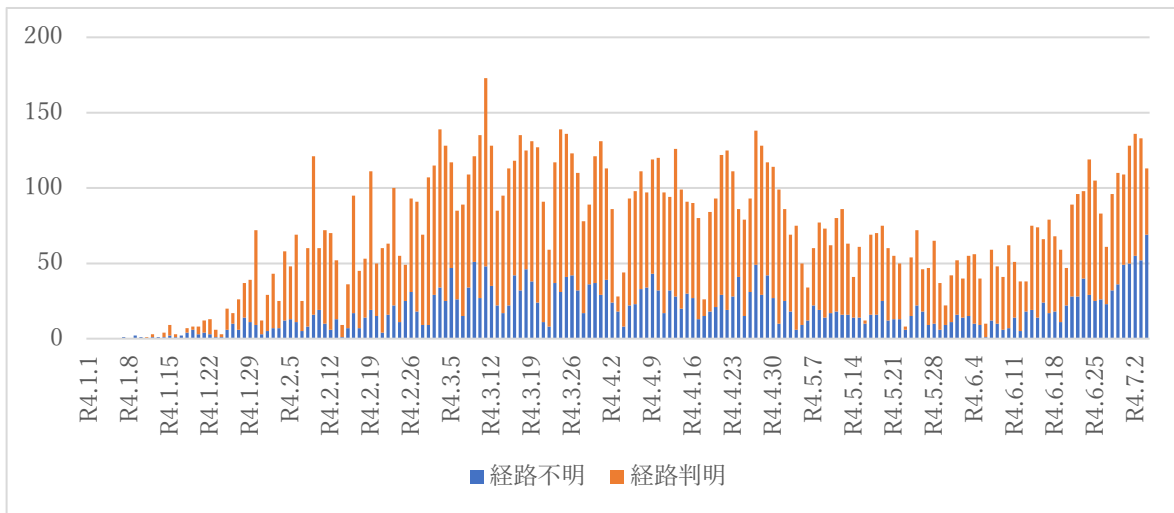


新型コロナウイルス感染症の感染状況について

1. 市の感染状況

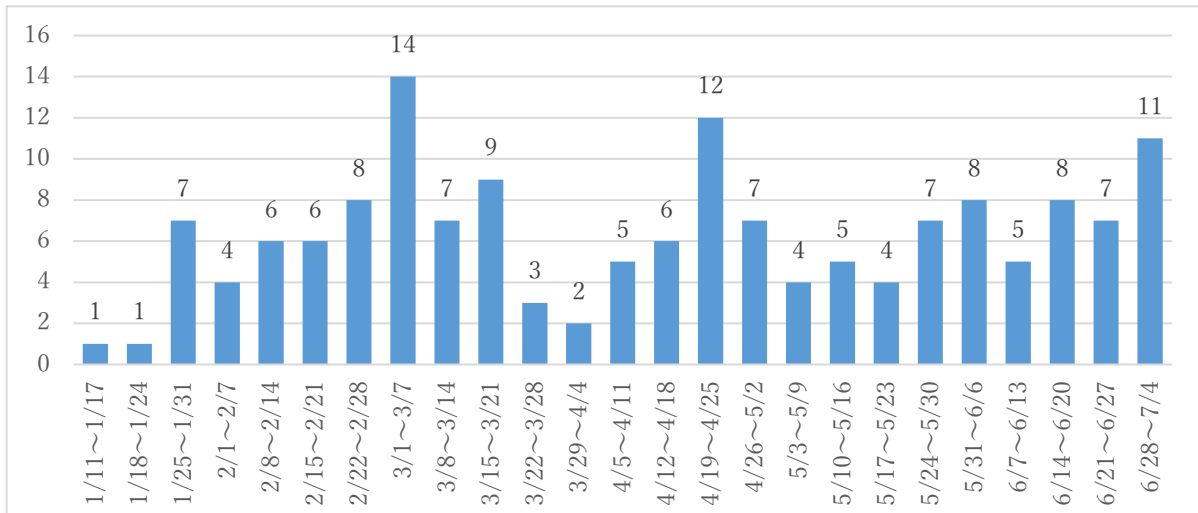
	八戸市			県全体
	市内発生例	市外発生例	計	
令和3年3月まで	153	3	156	1,031
令和3年4月～12月	1,458	13	1,471	4,871
令和4年1月～3月	5,446	141	5,587	30,005
令和3年度 計	6,904	154	7,058	34,876
4月～5月	4,691	11	4,702	20,612
6月	2,016	8	2,024	5,910
7月(～7/3)	396	1	397	2,534
7/4分	112	1	113	212
合計	14,272	178	14,450	63,391

2. 日ごとの陽性者確認数 (令和4年1月1日～7月4日)



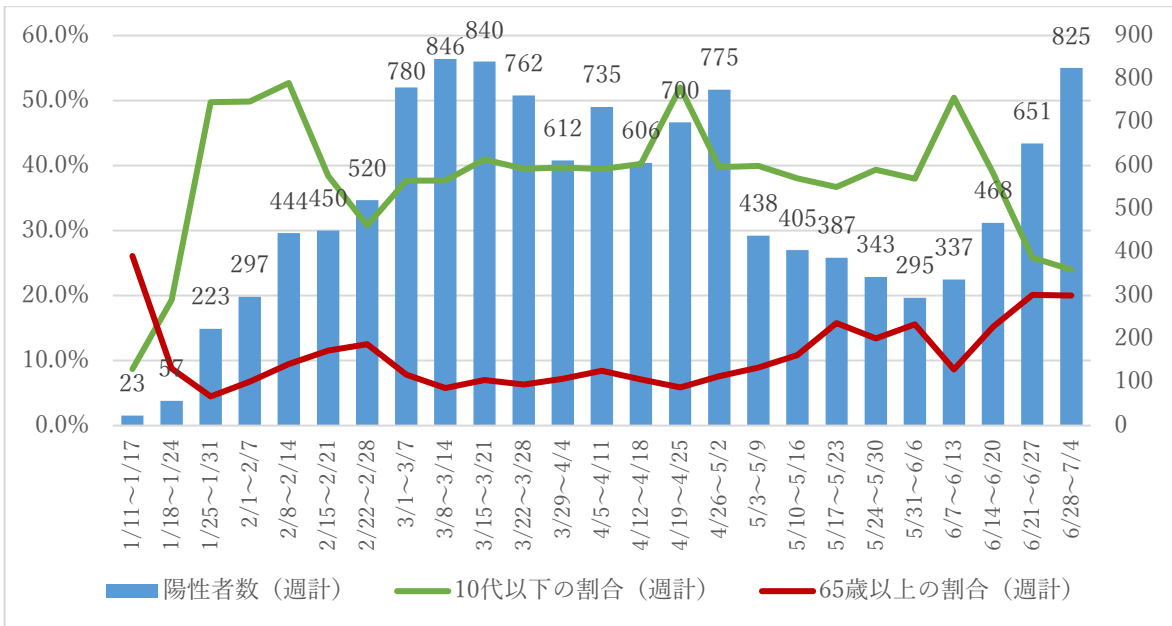
3. クラスターの発生状況

発生件数 157件 (令和4年1月1日～7月4日)

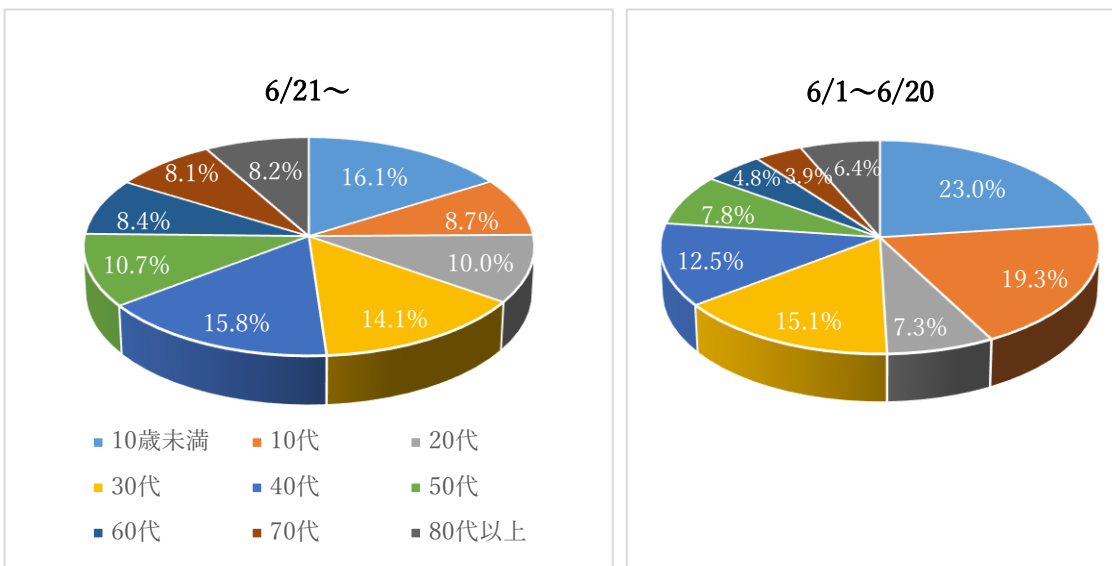


種別	令和4年 1月～3月	令和4年 4月～	全期間（1月1日以降）
保育・児童福祉施設	27	24	51
小・中学校等	17	28	45
高校・大学	6	9	15
職場	6	4	10
高齢者・障害者施設	10	15	25
その他	2	9	11
計	68	89	157

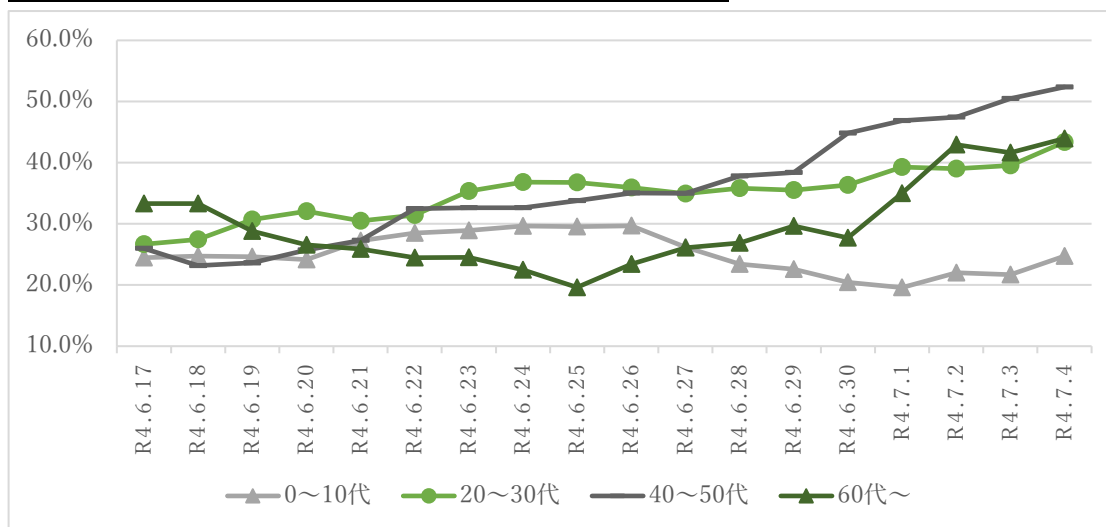
4. 週ごとの陽性者確認数と年代別の傾向



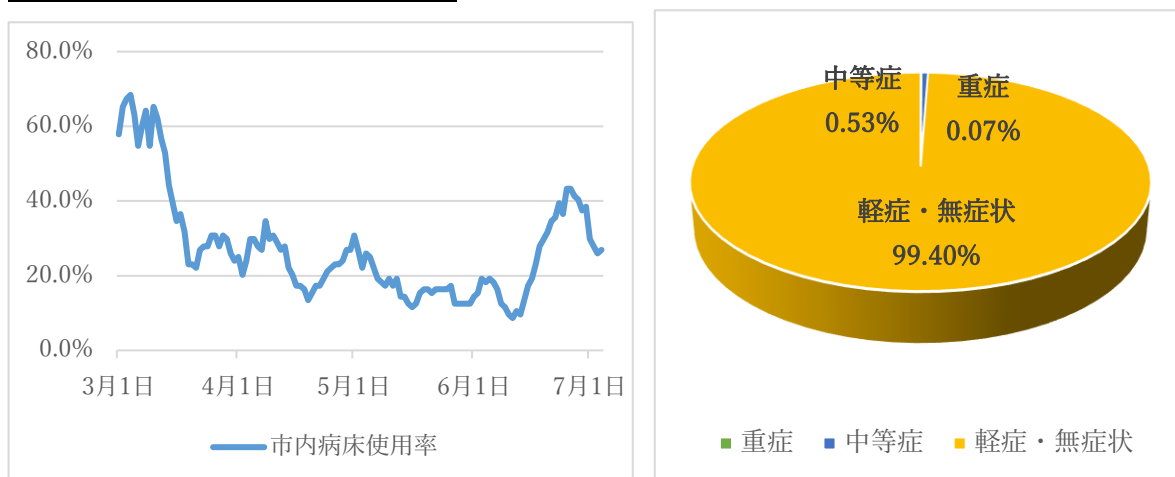
5. 陽性者の年齢構成



6. 年代別の経路不明割合（各日の直近7日間計で算出）



7. 病床使用率と症状別の割合



8. 療養者数の推移

